

INHALTSVERZEICHNIS

normale Temperatur	2
---------------------------------	----------

NORMALE TEMPERATUR



WATCH TAG / UHREN TRANSPONDER

Artikelnummer: BSR00009

Die praktische und schnelle Zutrittsregelung für Freizeit-Einrichtungen.

am besten geeignet für
Einsatzzweck

Frequenzbereich

RFID-Geräte
Temperaturbereiche

Personenidentifikation
andere Oberflächen (z.B. Holz),
organische Oberflächen (z.B. Tiere)
HF (High Frequency), LF (Low
Frequency)
Tags & Transponder
hohe Temperatur, niedrige
Temperatur, normale Temperatur

[Produktlink](#)



KEY FOB TAG / SCHLÜSSEL TRANSPONDER

Artikelnummer: BSR00008

Der kleine RFID Transponder am Schlüsselbund.

am besten geeignet für
Einsatzzweck

Frequenzbereich

Temperaturbereiche

Personenidentifikation
andere Oberflächen (z.B. Holz)
HF (High Frequency), LF (Low
Frequency)
hohe Temperatur, niedrige
Temperatur, normale Temperatur

[Produktlink](#)

OMNI-ID MAX - DURA 1500

Artikelnummer: BSR00018



Ausgezeichnete Leseseistung!

am besten geeignet für
Einsatzzweck

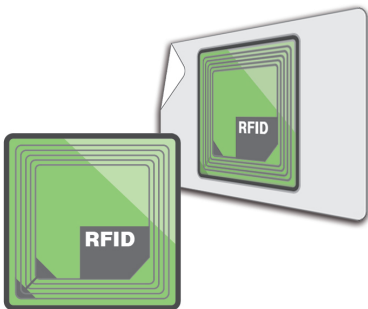
Frequenzbereich
Temperaturbereiche

[Produktlink](#)

Industrie
Metall (mount on metal), andere
Oberflächen (z.B. Holz)
UHF (Ultra High Frequency)
normale Temperatur

ETIKETTEN-TRANSPONDER

Artikelnummer: BSR00013



Die intelligente Funk-Etikette für noch einfacheres Erfassen.

am besten geeignet für
Einsatzzweck
Frequenzbereich

Temperaturbereiche

[Produktlink](#)

Industrie, Transport & Logistik
andere Oberflächen (z.B. Holz)
UHF (Ultra High Frequency), HF (High
Frequency)
hohe Temperatur, niedrige
Temperatur, normale Temperatur



GLASS TAG / GLAS TRANSPONDER

Artikelnummer: BSR00012

Vielfältig einsetzbare Glas Transponder!

am besten geeignet für

Einsatzzweck

Frequenzbereich

Temperaturbereiche

[Produktlink](#)

Industrie

andere Oberflächen (z.B. Holz)

HF (High Frequency), LF (Low Frequency)

normale Temperatur

EAR TAG / OHRENMARKEN TRANSPONDER

Artikelnummer: BSR00010

Erfassen Sie schnell und unkompliziert Ihre Tiere!

am besten geeignet für

Einsatzzweck

Frequenzbereich

Temperaturbereiche

[Produktlink](#)

Industrie

andere Oberflächen (z.B. Holz)

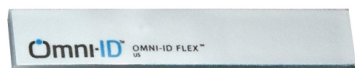
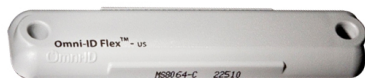
HF (High Frequency), LF (Low Frequency)

hohe Temperatur, niedrige Temperatur, normale Temperatur



OMNI-ID FLEX MID RANGE

Artikelnummer: BSR00007



Der flexible RFID Transponder mit überraschend großer Leistung.

am besten geeignet für
Einsatzzweck
Frequenzbereich
Temperaturbereiche

Transport & Logistik
andere Oberflächen (z.B. Holz)
UHF (Ultra High Frequency)
normale Temperatur

[Produktlink](#)

OMNI ID PROX SHORT RANGE

Artikelnummer: BSR00006



Der kleinste und leistungsfähigste UHF RFID Transponder am Markt!

am besten geeignet für
Einsatzzweck
Frequenzbereich
Temperaturbereiche

Transport & Logistik
andere Oberflächen (z.B. Holz)
UHF (Ultra High Frequency)
hohe Temperatur, niedrige
Temperatur, normale Temperatur

[Produktlink](#)



OMNI-ID ADEPT 360° - TRANSPONDER FÜR SCHWERINDUSTRIE

Artikelnummer: BSR00028

Perfekt konzipiert für die Schwerindustrie.

am besten geeignet für
Einsatzzweck
Frequenzbereich
Temperaturbereiche

Industrie
andere Oberflächen (z.B. Holz)
UHF (Ultra High Frequency)
hohe Temperatur, niedrige
Temperatur, normale Temperatur

[Produktlink](#)



OMNI-ID GRIP - POWER 400

Artikelnummer: BSR00027

Bestens für hochwertige Güter!

am besten geeignet für
Einsatzzweck
Frequenzbereich
Temperaturbereiche

Industrie
andere Oberflächen (z.B. Holz)
UHF (Ultra High Frequency)
hohe Temperatur, niedrige
Temperatur, normale Temperatur

[Produktlink](#)



OMNI-ID CURV - DURA 600

Artikelnummer: BSR00026

Der richtige Transponder für gebogene Oberflächen!

am besten geeignet für
Einsatzzweck
Frequenzbereich
Temperaturbereiche

Industrie
andere Oberflächen (z.B. Holz)
UHF (Ultra High Frequency)
hohe Temperatur, niedrige
Temperatur, normale Temperatur

[Produktlink](#)



OMNI-ID MAX SQ

Artikelnummer: BSR00025

Mit Omni ID Max SQ wird das Tracking von großen Gütern ganz easy!

am besten geeignet für
Einsatzzweck
Frequenzbereich
Temperaturbereiche

Transport & Logistik
andere Oberflächen (z.B. Holz)
UHF (Ultra High Frequency)
hohe Temperatur, niedrige
Temperatur, normale Temperatur

[Produktlink](#)

OMNI-ID FIT 200 FIT 210 FIT 400 P

Artikelnummer: BSR00024

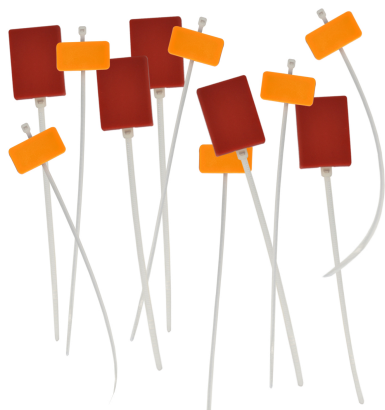


Orten Sie zuverlässig das im Umlauf befindliche Werkzeug.

am besten geeignet für
Einsatzzweck
Frequenzbereich
Temperaturbereiche

Industrie
andere Oberflächen (z.B. Holz)
UHF (Ultra High Frequency)
hohe Temperatur, niedrige
Temperatur, normale Temperatur

[Produktlink](#)



CABLE TAG / KABELBINDER TRANSPONDER

Artikelnummer: BSR00021

Widerstandsfähige Kabelbinder mit Transponder.

am besten geeignet für
Einsatzzweck
Frequenzbereich

Temperaturbereiche

Transport & Logistik
andere Oberflächen (z.B. Holz)
UHF (Ultra High Frequency), HF (High
Frequency), LF (Low Frequency)
hohe Temperatur, niedrige
Temperatur, normale Temperatur

[Produktlink](#)



OMNI-ID ULTRA - DURA 3000

Artikelnummer: BSR00019

Der UHF Transponder mit größter Reichweite!

Einsatzzweck
Frequenzbereich
Temperaturbereiche

andere Oberflächen (z.B. Holz)
UHF (Ultra High Frequency)
hohe Temperatur, niedrige
Temperatur, normale Temperatur

[Produktlink](#)



UHF - MOUNT-ON-METAL TRANSPONDER

Artikelnummer: BSR00023

Realisieren Sie Ihre größten Projekte mit bravur!

am besten geeignet für
Einsatzzweck
Frequenzbereich
Temperaturbereiche

Transport & Logistik
Metall (mount on metal)
UHF (Ultra High Frequency)
hohe Temperatur, niedrige
Temperatur, normale Temperatur

[Produktlink](#)



MOBILER DRUCKERWAGEN VARIOMATEK

Artikelnummer: BSR00057

Individuell anpassbarer mobiler Druckerwagen

- Abmaße Korpus - ganz nach Ihren Wünschen
- Betriebsdauer 10h
- Laden mit Vollauszug und rutschfester Einlage
- Integrierbare Geräte: Etikettendrucker, A4-Drucker, Scanner, RFID-Gerät
- PC oder Laptopvorbereitung mit Bildschirm / Tastaturhalterung
- WLAN Anbindung - optional
- Standardfarben & Wunschfarbe möglich
- CE Zertifizierung
- Garantie: 1 Jahr

am besten geeignet für
Bauform Drucker
Funkschnittstelle
Temperaturbereiche

[Produktlink](#)

Industrie, Transport & Logistik
Mobildrucker
Bluetooth, Wireless Lan
normale Temperatur



JEWELRY TAG / SCHMUCK TRANSPONDER

Artikelnummer: BSR89090

Ihre Ware sicher unterwegs und stets unter Kontrolle.

am besten geeignet für
Einsatzzweck
Frequenzbereich

Temperaturbereiche

[Produktlink](#)

Handel
andere Oberflächen (z.B. Holz)
HF (High Frequency), LF (Low
Frequency)
normale Temperatur



DATALOGIC RHINO II

Artikelnummer: BSR05062

Robustes High-Tech Staplerterminal

- Abmessung je nach Ausführung
- 10" 12" Display
- Betriebssysteme - WEC 7, Windows Embedded Standard 7, Windows 10 IoT Enterprise
- Schutzklasse - IP65 / IP67

am besten geeignet für
Bauform mobiler Computer
Funkschnittstelle
Schnittstellen
Temperaturbereiche

Industrie
Stapler Terminal
Bluetooth, Wireless Lan
Ethernet, RS-232, USB
niedrige Temperatur, normale
Temperatur

[Produktlink](#)



ZANASI Z408 DOD "DROP ON DEMAND"

Artikelnummer: BSR10007

Flexibilität die sich bezahlt macht. Der Zanasi Z408 Industrie Inkjet DOD unterstützt eine Fülle unterschiedlicher Druckköpfe und glänzt mit konkurrenzlosem Druckbereich von 190mm.

Auflösung: niedrig
Darstellung: groß

- Bis zu 10 Drucklinien, maximale Höhe: 190mm
- Geschwindigkeit: bis zu 3m/s
- 10,1" TFT Display, Stainless Steel, IP65
- Druckkopf: Solenoid, servicerbar und austauschbar
- Abstand Lesekopf zu Produkt: bis zu 3,5cm
- Schnittstellen: RS232, Ethernet
- Druckluftanschluß notwendig

am besten geeignet für
Direktdruck auf

Industrie, Baugewerbe
Umverpackung, auf Produkt: glatte
Oberfläche, auf Produkt: raue

Industrie Inkjet
Industrie Inkjet Verfahren
Temperaturbereiche

[Produktlink](#)

Oberfläche
große Darstellung, niedere Auflösung
DoD Drop on Demand
normale Temperatur



ZANASI Z402 DOD "DROP ON DEMAND"

Artikelnummer: BSR10006

Die Revolution in Ihren Händen. Der Zanasi Z402 Industrie Inkjet DOD ist unsere Antwort im Bereich der großen Darstellung in der Direktmarkierung.

Auflösung: niedrig

Darstellung: groß

- 1 oder 2 Drucklinien, maximale Höhe: 60mm
- Geschwindigkeit: bis zu 3m/s
- 7" TFT Display, Stainless Steel, IP65
- Druckkopf: Solenoid, servicerbar und austauschbar
- Abstand Lesekopf zu Produkt: bis zu 3,5cm
- Schnittstellen: RS232, Ethernet
- Druckluftanschluß notwendig

am besten geeignet für
Direktdruck auf

Industrie Inkjet
Industrie Inkjet Verfahren
Temperaturbereiche

[Produktlink](#)

Industrie, Baugewerbe
Umverpackung, auf Produkt: glatte
Oberfläche, auf Produkt: raue
Oberfläche
große Darstellung, niedere Auflösung
DoD Drop on Demand
normale Temperatur



ZEBRA MC3300 LOGISTIK MOBIL COMPUTER

Artikelnummer: BSR60709

Variabilität vom Marktführer, mit drehbarem Scankopf.

- 223 x 74 x 34,5 mm
- 4" Display
- Betriebssystem - Android 7.0 Nougat
- Laserscanner (1D Codes) oder Area Imager (1D / 2D Codes)
- Schutzklasse - IP54
- Option: Pistolengriff, drehbarer Scankopf

am besten geeignet für
Bauform mobiler Computer
Funkschnittstelle
Lesesystem
Schnittstellen
Temperaturbereiche

Handel
Handheld
Bluetooth, Wireless Lan
1D Laser, 2D Area Imager
Ethernet, USB
normale Temperatur

[Produktlink](#)



ZANASI Z640 PLUS GRAPHJET

Artikelnummer: BSR10005

Die zuverlässige und kostengünstige Lösung für Ihre industriellen Anwendungen.

Auflösung: hoch
Darstellung: groß

- Druckhöhe: 50 / 102 mm
- Geschwindigkeit: 1,5 m/s
- 12,1" SVGA Monitor
- IP54 Stainless Steel
- Druckkopf: Reinigungsfunktion
- Leseabstand zum Produkt: 1 cm
- Schnittstelle: USB, Ethernet, RS-232, RS485, Parallel Interface

am besten geeignet für
Direktdruck auf

Industrie, KMU
Umverpackung, auf Produkt: raue
Oberfläche, Primärverpackung

Industrie Inkjet
Industrie Inkjet Verfahren
Schnittstellen
Temperaturbereiche

[Produktlink](#)

große Darstellung, hohe Auflösung
TIJ Thermal Inkjet
Ethernet, USB
normale Temperatur



ZANASI Z101 DOD "DROP ON DEMAND"

Artikelnummer: BSR10004

Das Einstiegsmodell für Inkjetdruck auf Basis von "Drop On Demand". Der Zanas 101 Industrie Inkjet DOD macht es Ihnen leicht - äußerst kompakt, aber widerstandsfähig.

Auflösung: niedrig

Darstellung: groß

- 1 Drucklinie, maximale Höhe: 20mm
- Geschwindigkeit: bis zu 1m/s
- 5,7" LCD Display, Stainless Steel, IP65
- Druckkopf: Solenoid, servicerbar und austauschbar
- Abstand Lesekopf zu Produkt: bis zu 2,5cm
- "All in one" inkl. Druckluftpumpe integriert

am besten geeignet für
Direktdruck auf

Industrie Inkjet
Industrie Inkjet Verfahren
Temperaturbereiche

[Produktlink](#)

Industrie, KMU
Umverpackung, auf Produkt: glatte
Oberfläche, auf Produkt: raue
Oberfläche
große Darstellung, niedere Auflösung
DoD Drop on Demand
normale Temperatur



ZANASI Z5700 INDUSTRIE INKJET - DAS FLAGGSCHIFF

Artikelnummer: BSR10003

Höchste Anforderungen während der Produktion umsetzen. Der Z5700 ist der Continuous Inkjet Drucker mit größter Variabilität bei herausragender Leistung.

Auflösung: hoch
Darstellung: klein

- bis zu 5 Zeilen druckbar, bei gesamter Druckhöhe von 15mm
- Geschwindigkeit: bis zu 6,6m/s
- 10,1" TFT Monitor, Stainless Steel, IP65
- Druckkopf: Micro Nozzle mit Reinigungsfunktion
- Abstand Lesekopf zu Produkt: bis zu 9cm
- Schnittstelle USB, Ethernet, RS-232, RS485, Parallel Interface
- Output für Zustands-Signalsäule (Lamp-Stack)
- Orkestra Gestaltungssoftware

am besten geeignet für
Direktdruck auf

Industrie Inkjet
Industrie Inkjet Verfahren
Schnittstellen
Temperaturbereiche

[Produktlink](#)

Industrie, KMU
Umverpackung, auf Produkt: glatte
Oberfläche, Primärverpackung
hohe Auflösung, kleine Darstellung
CIJ Continuous Inkjet
Ethernet, USB
normale Temperatur



ZANASI Z4700 CONTINUOUS INKJET - DIE BENCHMARK

Artikelnummer: BSR10002

Höhere Auflösung, tiefe Schärfe. Der Z4700 ist die neue Benchmark im Bereich des Continuous Inkjet Druckers.

Auflösung: hoch
Darstellung: klein

- bis zu 4 Zeilen druckbar bei gesamter Druckhöhe von 15mm
- Geschwindigkeit: bis zu 6,6m/s
- 10,1" TFT Monitor, Stainless Steel, IP55
- Druckkopf: Micro Nozzle mit Reinigungsfunktion
- Schnittstelle USB, Ethernet, RS-232, RS485, Parallel Interface
- Orkestra Gestaltungssoftware

am besten geeignet für
Direktdruck auf

Industrie Inkjet
Industrie Inkjet Verfahren
Schnittstellen
Temperaturbereiche

[Produktlink](#)

Industrie, KMU
auf Produkt: glatte Oberfläche, auf
Produkt: raue Oberfläche,
Primärverpackung
hohe Auflösung, kleine Darstellung
CIJ Continuous Inkjet
Ethernet, USB
normale Temperatur



ZANASI Z1 THERMAL INKJET - DER "KLEINE PRINZ"

Artikelnummer: BSR10001

Machen Sie sich nicht die Hände schmutzig. Der Z1 bringt Präzision, Verlässlichkeit und Sauberkeit in eine kompakte, robuste Einheit. Die perfekte Kombination aus hoher Qualität gänzlich wartungsfrei.

Auflösung: hoch
Darstellung: klein

- Auflösung: 900dpi x 600dpi, maximale Höhe: 12,5mm
- Geschwindigkeit: bis zu 1,5m/s
- Tintentank einfach wechselbar
- Produktsensor integriert
- Schnittstelle USB, Ethernet on board
- Wartungsfrei

am besten geeignet für
Direktdruck auf

Industrie Inkjet
Industrie Inkjet Verfahren
Schnittstellen
Temperaturbereiche

[Produktlink](#)

Industrie, KMU
Umverpackung, auf Produkt: glatte
Oberfläche, Primärverpackung
hohe Auflösung, kleine Darstellung
TIJ Thermal Inkjet
Ethernet, USB
normale Temperatur



OMNI-ID PROX 200 - TRANSPONDER FÜR IT EQUIPMENT

Artikelnummer: BSR000115

Der Tag mit erhöhter Performance und dem besonderen Formfaktor -
optimal für IT- und Anlagenmanagement!

am besten geeignet für
Einsatzzweck

Frequenzbereich
Temperaturbereiche

[Produktlink](#)

KMU, Dienstleister
Metall (mount on metal), andere
Oberflächen (z.B. Holz)
UHF (Ultra High Frequency)
normale Temperatur



OMNI-ID PROX 450 - ON-METAL TRANSPONDER

Artikelnummer: BSR000113

Der Optimale Transponder für IT-Anlagenmanagement

am besten geeignet für
Einsatzzweck

Gesundheitswesen, Handel
Metall (mount on metal), andere
Oberflächen (z.B. Holz)
UHF (Ultra High Frequency)
normale Temperatur

Frequenzbereich
Temperaturbereiche

[Produktlink](#)



OMNI-ID EXO 3000 - TRANSPONDER MIT HOHER REICHWEITE

Artikelnummer: BSR00105

Transponder für Containermanagement

am besten geeignet für
Einsatzzweck

Transport & Logistik, Baugewerbe
Metall (mount on metal), andere
Oberflächen (z.B. Holz)
UHF (Ultra High Frequency)
Tags & Transponder
normale Temperatur

Frequenzbereich
RFID-Geräte
Temperaturbereiche

[Produktlink](#)



OMNI-ID EXO 800 - LOGISTIK TRANSPONDER

Artikelnummer: BSR00103

Der robuste UHF-RFID-Tag - optimal geeignet für Außen- und Industrieumgebungen

am besten geeignet für
Einsatzzweck
Frequenzbereich
Temperaturbereiche

Industrie, Transport & Logistik
Metall (mount on metal)
UHF (Ultra High Frequency)
normale Temperatur

[Produktlink](#)



OMNI-ID EXO 750 - KOMPAKTER TAG FÜR METALL

Artikelnummer: BSR00102

Der langlebige RFID-Tag! - Optimal für Outdoor- und Industrieanwendungen mit einem breiten Lesewinkel

am besten geeignet für
Einsatzzweck

Industrie, Transport & Logistik
Metall (mount on metal), andere
Oberflächen (z.B. Holz)
UHF (Ultra High Frequency)
normale Temperatur

Frequenzbereich
Temperaturbereiche

[Produktlink](#)

OMNI-ID EXO 600 - METAL TRANSPONDER

Artikelnummer: BSR00030



Der leistungsstarke kleine RFID-Tag - optimal für Logistik, Einzelhandel und Automotive!

am besten geeignet für
Einsatzzweck
Frequenzbereich
RFID-Geräte
Temperaturbereiche

Handel, Transport & Logistik
Metall (mount on metal)
UHF (Ultra High Frequency)
Tags & Transponder
normale Temperatur

[Produktlink](#)

GODEX HD 830I DRUCKER FÜR BREITE ETIKETTEN

Artikelnummer: BSR3019



Der passende Drucker für breite Etiketten!

- Druckgeschwindigkeit - 4 ips (102 mm/s)
- Druckgröße - max. Etikettenbreite 10" Zoll
- Druckbreite 8.57" Zoll
- Sensor - justierbarer Reflektor/Durchlicht-Sensor
- Bildschirm - 3.2" Zoll Touch-Display
- Auflösung - 300 dpi (12 Punkte/mm)

am besten geeignet für
Bauform Drucker
Druckauflösung
Funkschnittstelle
Lesesystem
RFID-Geräte
Schnittstellen
Temperaturbereiche

Industrie
Industriedrucker
300dpi
Bluetooth
1D Laser, 2D Area Imager
Drucker
Ethernet, USB
normale Temperatur

[Produktlink](#)



Die Health Care-Variante

NEUER ARTIKEL

Artikelnummer: 36

Der Begleiter für den Gesundheitssektor!

- Lesesystem: 2D Barcode Leser
- Betriebssystem: Android
- Display: 4,3" Zoll TFT-LCD
- Funkverbindungen: W-LAN, Bluetooth, NFC
- Schnittstelle: Micro USB

am besten geeignet für
Bauform mobiler Computer
Funkschnittstelle
Lesesystem
Schnittstellen
Temperaturbereiche

[Produktlink](#)

Gesundheitswesen
Handheld
Bluetooth, Wireless Lan
2D Area Imager, RFID
USB
normale Temperatur



PROGLOVE MARK BASIC BLUETOOTH-HANDSCHUHSCANNER

Artikelnummer: BSR9006

Der kleine aber leistungsstarke Handschuhscanner.

- 1D Codes / 2D Codes / Postal Codes
- Lesesystem: 2D Area Imager
- Mid Range
- kabellos
- Schutzklasse: IP43
- Schnittstellen: Bluetooth / USB

am besten geeignet für
Funkschnittstelle
Lesesystem
Temperaturbereiche

[Produktlink](#)

Industrie
Bluetooth
2D Area Imager
normale Temperatur



CIPHERLAB RK25 LEISTUNGSSTARKES UHF RFID-HANDLESEGERÄT

Artikelnummer: BSR9005

Verwandeln Sie Ihren Mobilcomputer in einen leistungsstarken UHF RFID Scanner.

- UHF RFID Leser
- RFID-Standard: EPC Klasse 1 Gen. 2 V2
- Lesereichweite: bis 8 Meter
- 700 Tags / Sekunde
- Schutzklasse IP54

am besten geeignet für
Frequenzbereich
Lesesystem
RFID-Geräte
Temperaturbereiche

[Produktlink](#)

Handel
UHF (Ultra High Frequency)
RFID
Handleser
normale Temperatur



CIPHERLAB 1862 RFID HOCHLEISTUNGSHANDLESER

Artikelnummer: BSR60731

Damit wird Ihr Mobilcomputer zum leistungsfähigen RFID Scanner

- UHF RFID Leser
- Funkverbindung: Bluetooth
- Schnittstelle: USB 2.0
- Ladezeit: ca. 2 Stunden
- Schutzklasse IP64

am besten geeignet für
Frequenzbereich
Funkschnittstelle
Lesesystem
RFID-Geräte
Schnittstellen
Temperaturbereiche

[Produktlink](#)

Industrie
UHF (Ultra High Frequency)
Bluetooth
RFID
Handleser
USB
normale Temperatur



HONEYWELL SCANPAL EDA71 ENTERPRISE TABLET

Artikelnummer: BSR9019

Das mobile Büro im Taschenformat.

- 214 x 118 x 21 mm
- 7" Display
- Betriebssystem - Android 8.1
- Area Imager (1D / 2D Codes)
- Schutzklasse - IP64
- Funkschnittstellen: WLAN, WWAN, Bluetooth, NFC

am besten geeignet für
Bauform mobiler Computer
Funkschnittstelle
Lesesystem
Temperaturbereiche

KMU
Handheld
Bluetooth, Mobilfunk, Wireless Lan
2D Area Imager
normale Temperatur

[Produktlink](#)



SATO CL4NX / CL6NX INDUSTRIE ETIKETTENDRUCKER

Artikelnummer: BSR9018

Kompaktes Design, komplexe Anwendungsmöglichkeiten!

- Ausführung - CL4NX / CL6NX
- Druckgeschwindigkeit - max. 254 mm/s
- Druckbreite - max. 104 mm / 167,5 mm
- Auflösung - max. 305 dpi / 609 dpi
- Bildschirm - LCD-Vollfarbdisplay

am besten geeignet für
Bauform Drucker
Druckauflösung
Funkschnittstelle
RFID-Geräte
Schnittstellen
Temperaturbereiche

Industrie
Industriedrucker
300dpi, 600dpi
Bluetooth
Drucker
RS-232, USB
normale Temperatur

[Produktlink](#)

CAEN QUATTRO R4321P KOMPAKTER RFID-PORTAL LESER

Artikelnummer: BSR9017

Das kleine aber leistungsstarke UHF RFID Long Range Gate!

- RFID: UHF EPC Class1 Gen2
- Betrieb mit bis zu 4 Antennen
- USB Port
- Ethernet Port
- Linux Debian Betriebssystem

am besten geeignet für
Frequenzbereich
Lesesystem
RFID-Geräte
Schnittstellen
Temperaturbereiche

Transport & Logistik
UHF (Ultra High Frequency)
RFID
Fixleser
Ethernet, USB
normale Temperatur

[Produktlink](#)

DUR 120 STATIONÄRES UHF RFID LESEGERÄT

Artikelnummer: BSR9028

Mit dem DUR 120 lässt sich ein RFID-System konzipieren, das genau zu Ihren Anforderungen passt.

- RFID: UHF EPC Class1 Gen2
- als Tischleser & zur Wandmontage geeignet
- USB Port
- Ethernet Port

am besten geeignet für
Frequenzbereich
Lesesystem
RFID-Geräte
Schnittstellen
Temperaturbereiche

Transport & Logistik
UHF (Ultra High Frequency)
RFID
Fixleser
Ethernet, USB
normale Temperatur

[Produktlink](#)



ZEBRA MC3300X ROBUSTES INDUSTRIETERMINAL

Artikelnummer: BSR9036

Revolutionieren Sie Ihre Geschäftsprozesse in der Datenerfassung entlang des Warenflusses.

- Maße: Basismodell 202,22 x 74,4 x 34,5 mm
- 4" Farbdisplay
- Betriebssystem: Android 10
- Lesesystem: 1D-, 2D-Barcodes
- 13-MP-Farbkamera optional
- Schnittstellen: WLAN, Bluetooth, NFC, USB
- Schutzklasse: IP64
- Option: Pistolengriff, drehbarer Scankopf, 45-Grad Scanmodul, Wi-Fi 6
- Modelle: MC33X / MC33AX

am besten geeignet für
 Bauform mobiler Computer
 Funkschnittstelle
 Lesesystem
 Schnittstellen
 Temperaturbereiche

Handel, Industrie, Transport & Logistik
 Handheld
 Bluetooth, Wireless Lan
 1D Laser, 2D Area Imager
 USB
 normale Temperatur

[Produktlink](#)



HD INKJET FÜR GLATTE OBERFLÄCHEN - ZANASI Z640 PLUS E-JET UV

Artikelnummer: BSR9034

Hochauflösender Industrie Inkjet Druck für Glas und Kunststoffe

Auflösung: hoch
Darstellung: groß

- Druckhöhe: 50 / 102 mm
- Geschwindigkeit: 1,5 m/s
- 12,1" SVGA Monitor
- IP54 Stainless Steel
- Druckkopf: Reinigungsfunktion
- Druckkopf mit UV-Licht
- Leseabstand zum Produkt: 1 cm
- Schnittstelle: USB, Ethernet, RS-232, RS485, Parallel Interface

am besten geeignet für
Direktdruck auf

Industrie Inkjet
Industrie Inkjet Verfahren
Schnittstellen
Temperaturbereiche

[Produktlink](#)

Industrie, KMU
Umverpackung, auf Produkt: glatte
Oberfläche, Primärverpackung
große Darstellung, hohe Auflösung
TIJ Thermal Inkjet
Ethernet, USB
normale Temperatur



ZEBRA RS5100 BLUETOOTH-RINGSCANNER

Artikelnummer: BSR9031

Der RS5100 garantiert maximale Flexibilität, Funktionalität und Performance.

- 1D Codes / 2D Codes
- Lesesystem: Area Imager
- Mid Range
- kabellos
- Schutzklasse: IP65
- Funkschnittstelle: Bluetooth

am besten geeignet für
Funkschnittstelle
Lesesystem
Temperaturbereiche

[Produktlink](#)

Industrie
Bluetooth
2D Area Imager
normale Temperatur

HUR 120 UHF RFID HANDHELD LESEGERÄT



Artikelnummer: BSR9027

Die optimale Lösung für RFID-Anwendungen im Nahbereich.

- UHF RFID Leser
- Schreib- & Leseinheit
- als kabelgebundene oder kabellose Variante verfügbar
- Schnittstelle: USB oder Bluetooth

am besten geeignet für
Frequenzbereich
Funkschnittstelle
Lesesystem
RFID-Geräte
Schnittstellen
Temperaturbereiche

Industrie
UHF (Ultra High Frequency)
Bluetooth
RFID
Handleser
USB
normale Temperatur

[Produktlink](#)

BEONTAG ECO MEAL

Artikelnummer: BSR9058

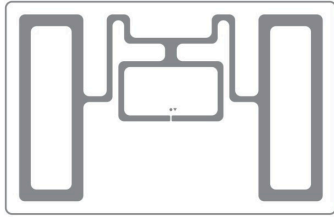


Umweltfreundliche, mikrowellengeeignete RFID-Tags für die Lebensmittelindustrie.

am besten geeignet für
Einsatzzweck
Frequenzbereich
RFID-Geräte
Temperaturbereiche

Handel
andere Oberflächen (z.B. Holz)
UHF (Ultra High Frequency)
Tags & Transponder
normale Temperatur

[Produktlink](#)



BEONTAG ECO HANGER

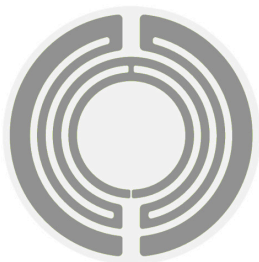
Artikelnummer: BSR9057

Nachhaltiges RAIN-RFID-Etikett, optimiert für den Textileinzelhandel.

am besten geeignet für
Einsatzzweck
Frequenzbereich
RFID-Geräte
Temperaturbereiche

Handel
andere Oberflächen (z.B. Holz)
UHF (Ultra High Frequency)
Tags & Transponder
normale Temperatur

[Produktlink](#)



BEONTAG ECO CAP

Artikelnummer: BSR9056

Nachhaltiges RAIN RFID-Etikett für die Lebensmittelindustrie.

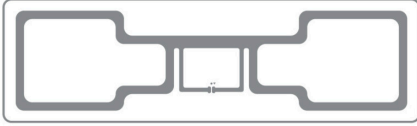
am besten geeignet für
Einsatzzweck
Frequenzbereich
Temperaturbereiche

Handel
andere Oberflächen (z.B. Holz)
UHF (Ultra High Frequency)
normale Temperatur

[Produktlink](#)

BEONTAG ECO BUMPER

Artikelnummer: BSR9055



Nachhaltiges RAIN UHF RFID-Etikett für industrielle Anwendungen.

am besten geeignet für
Einsatzzweck
Frequenzbereich
Temperaturbereiche

Industrie
andere Oberflächen (z.B. Holz)
UHF (Ultra High Frequency)
normale Temperatur

[Produktlink](#)



ZEBRA RFD40 LEISTUNGSFÄHIGE UHF RFID-HALTERUNG

Artikelnummer: BSR9053

Upgraden Sie Ihre Mobilcomputer um bahnbrechende RFID-Technologie.

- UHF RAIN RFID Leser
- RFID-Standard: EPC Klasse 1 Gen 2, V2
- 1.300 Tags / Sekunde
- Lesereichweite: über 6 Meter
- Schnittstellen: Bluetooth, USB-C, 8-Pin-Stecker
- Schutzklasse IP54

am besten geeignet für
Frequenzbereich
Funkschnittstelle
Lesesystem
RFID-Geräte
Schnittstellen
Temperaturbereiche

Gesundheitswesen, Handel, KMU
UHF (Ultra High Frequency)
Bluetooth
RFID
Handleser
USB
normale Temperatur

[Produktlink](#)



ZEBRA RFD2000 HANDLICHE UHF RFID-SLED

Artikelnummer: BSR9052

Verwandeln Sie Ihren Mobilcomputer im Handumdrehen in einen RFID-Reader.

- UHF RFID Leser
- RFID-Standard: EPC Klasse 1 Gen 2
- 700 Tags / Sekunde
- Lesereichweite: bis 6 Meter
- Schnittstelle: 8-Pin-Stecker
- Schutzklasse IP52

am besten geeignet für
Frequenzbereich
Lesesystem
RFID-Geräte
Temperaturbereiche

[Produktlink](#)

Handel, Transport & Logistik
UHF (Ultra High Frequency)
RFID
Handleser
normale Temperatur



ZEBRA ET80 / ET85 INDUSTRIETAUGLICHER TABLET-PC

Artikelnummer: BSR9059

erfolgskritische Mobilität für geschäftskritische Mitarbeiter.

- 12" Gorilla-Glas Display
- Betriebssystem: Windows 10 Professional, IoT Enterprise
- Kamera: 13 MP Autofokus
- Optional: 2D Scanner
- WLAN, WWAN, WPAN, GPS, NFC
- USB, HDMI, Ethernet
- SIM-Steckplatz
- Schutzklasse: IP65

am besten geeignet für

Bauform mobiler Computer
Funkschnittstelle
Lesesystem

Gesundheitswesen, Industrie,
Transport & Logistik, Baugewerbe
Industrie Tablet
Bluetooth, Mobilfunk, Wireless Lan
2D Area Imager

Schnittstellen
Temperaturbereiche

[Produktlink](#)

Ethernet, USB
normale Temperatur



HONEYWELL IH25 HANDHELD RFID-LESER

Artikelnummer: BSR9051

Erweitern Sie Ihre Mobilcomputer um einen UHF RFID-Scanner.

- UHF RFID Leser
- RFID-Standard: EPC Klasse 1
- Lesereichweite: bis 6 Meter
- Funkschnittstelle: Bluetooth
- Schutzklasse IP54

am besten geeignet für
Frequenzbereich
Funkschnittstelle
Lesesystem
RFID-Geräte
Temperaturbereiche

[Produktlink](#)

Handel
UHF (Ultra High Frequency)
Bluetooth
RFID
Handleser
normale Temperatur



ZEBRA MC3300XR ROBUSTER UHF RFID MOBILCOMPUTER

Artikelnummer: BSR9054

Erstklassige RFID-Leseperformance in gewohnt leistungsstarker Plattform.

- UHF RAIN RFID Leser
- RFID-Standard: EPC Klasse 1 Gen 2, V2
- 900 Tags / Sekunde
- RFID Lesereichweite: 6 m / 18,2 m
- 2D Lesereichweite: 7,62 cm / 21,4 m
- Schnittstellen: USB, WLAN, WPAN, NFC
- Schutzklasse IP54

am besten geeignet für

Frequenzbereich
Funkschnittstelle
Lesesystem
RFID-Geräte
Schnittstellen
Temperaturbereiche

[Produktlink](#)

Gesundheitswesen, Industrie,
Transport & Logistik
UHF (Ultra High Frequency)
Bluetooth, Wireless Lan
2D Area Imager, RFID
Handleser
USB
normale Temperatur



HONEYWELL DOLPHIN CT60 XP KOMPAKTES HANDHELDTERMINAL

Artikelnummer: BSR9082

Höchste Scanleistung in kompaktem Format

- Display: 4,7" HD Farb-LCD
- Gewicht: 360 g
- Betriebssystem: ab Android 9
- Lesesystem: Area Imager
- Schutzklasse: IP68
- Schnittstellen: WWAN, WLAN, WPAN, NFC
- Kamera: 13 MP
- Option: Pistolengriff

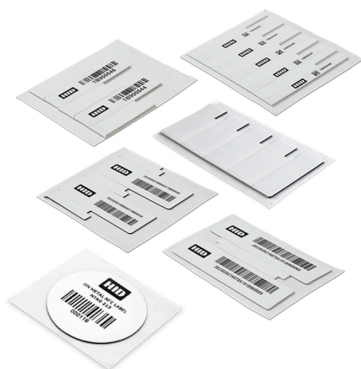
am besten geeignet für

Bauform mobiler Computer
Funkschnittstelle
Lesesystem
Temperaturbereiche

[Produktlink](#)

Handel, Industrie, Transport &
Logistik, Dienstleister
Handheld

Bluetooth, Mobilfunk, Wireless Lan
2D Area Imager
normale Temperatur



IQ ON-METAL LABELS

Artikelnummer: BSR9101

Tag oder Etikett: Das IQ On-Metal Label kann beides.

am besten geeignet für

Einsatzzweck

Frequenzbereich
RFID-Geräte
Temperaturbereiche

[Produktlink](#)

Handel, Industrie, KMU, Transport &
Logistik

Metall (mount on metal), andere
Oberflächen (z.B. Holz)

UHF (Ultra High Frequency)
Tags & Transponder
hohe Temperatur, niedrige
Temperatur, normale Temperatur



EXO PRO UHF RAIN RFID TRANSPONDER

Artikelnummer: BSR9100

Die fortschrittlichsten Multifunktionstags.

am besten geeignet für
Einsatzzweck
Frequenzbereich
RFID-Geräte
Temperaturbereiche

Industrie, KMU, Transport & Logistik
andere Oberflächen (z.B. Holz)
UHF (Ultra High Frequency)
Tags & Transponder
hohe Temperatur, niedrige
Temperatur, normale Temperatur

[Produktlink](#)

LINTRAK UHF RFID TEXTIL-TAGS

Artikelnummer: BSR9099

Transparentes Textilmanagement.

am besten geeignet für
Einsatzzweck
Frequenzbereich
Temperaturbereiche

Gesundheitswesen
andere Oberflächen (z.B. Holz)
UHF (Ultra High Frequency)
hohe Temperatur, niedrige
Temperatur, normale Temperatur

[Produktlink](#)





KATHREIN ARU 3500 UHF RAIN RFID ANTENNEN-READER

Artikelnummer: BSR9102

Nahtlose und präzise Datenerfassung auch unter widrigen Bedingungen.

- Rain RFID: UHF EPC Gen2 V2
- Frequenzbereich: UHF
- IoT Gateway
- Antennenport: 3
- LED Anzeigen
- integriertes Speichermodul
- Schnittstellen: Ethernet, GPIO
- Schutzklasse: IP67

am besten geeignet für
Frequenzbereich
Lesesystem
RFID-Geräte
Schnittstellen
Temperaturbereiche

Industrie, KMU, Transport & Logistik
UHF (Ultra High Frequency)
RFID
Fixleser
Ethernet
normale Temperatur

[Produktlink](#)



HONEYWELL DOLPHIN CT30 XP PRAKTISCHER MOBILCOMPUTER

Artikelnummer: BSR9091

Innovation im Kleinformat, die Großes bewirkt.

- Maße: 154 x 76 x 12,6 mm
- Gewicht: 215 g
- Betriebssystem: Android 11
- Dekodierung: 1D- / 2D-Codes
- Display: 5,5" Multi-Touch-Display
- Funkschnittstellen: WLAN, Bluetooth, NFC, LTE
- Schutzklasse: IP67

am besten geeignet für
Bauform mobiler Computer
Funkschnittstelle
Lesesystem
Temperaturbereiche

Gesundheitswesen, Handel,
Dienstleister
Handheld
Bluetooth, Mobilfunk, Wireless Lan
2D Area Imager
normale Temperatur

[Produktlink](#)



NEWLAND WD2 LEISTUNGSSTARKER HANDSCHUH-SCANNER

Artikelnummer: BSR9089

Maximale Wirkung im Mini-Format.

- Betriebssystem: Android 13
- 1D- 2D Codes
- Standard-Range / Mid Range
- Funkschnittstellen: Bluetooth
- Schutzklasse: IP65

am besten geeignet für
Bauform mobiler Computer
Funkschnittstelle
Lesesystem
Temperaturbereiche

[Produktlink](#)

Transport & Logistik
Wearable Terminal
Bluetooth
2D Area Imager
normale Temperatur



NEWLAND WD1 UNTERNEHMENSTAUGLICHE SMARTWATCH

Artikelnummer: BSR9088

Artikel scannen und gleichzeitig die Hände frei haben.

- Gewicht: 143 g
- [Display: 2,8" Touchscreen](#)
- Betriebssystem: Android 9
- Schutzklasse: IP67
- Funkschnittstellen: WLAN, WWAN, WPAN, GPS
- Schnittstelle: USB-C

am besten geeignet für

Bauform mobiler Computer
Funkschnittstelle
Lesesystem
Temperaturbereiche

[Produktlink](#)

Gesundheitswesen, Handel, Industrie,
KMU, Transport & Logistik,
Dienstleister
Wearable Terminal
Bluetooth, Mobilfunk, Wireless Lan
2D Area Imager
hohe Temperatur, niedrige
Temperatur, normale Temperatur



HONEYWELL DOLPHIN CT40 XP MOBILER TOUCH-COMPUTER

Artikelnummer: BSR9084

Ihr Schlüssel zum Erfolg in jeder Umgebung!

- Maße: 162 x 77 x 18,2 mm
- Gewicht: 289 g
- Lesesystem: Area Imager
- Display: 5" HD Multi-Touch
- Schutzklasse: IP65, IP67
- Betriebssystem: ab Android 9.1
- Kamera: 13 MP Autofokus, 8 MP Frontkamera
- Schnittstellen: WWAN, WLAN, Bluetooth, NFC, LTE, VPN, GPS

am besten geeignet für
Bauform mobiler Computer
Funkschnittstelle
Lesesystem
Temperaturbereiche

Handel, Industrie, Transport & Logistik
Handheld
Bluetooth, Mobilfunk, Wireless Lan
2D Area Imager
normale Temperatur

[Produktlink](#)



DATALOGIC TOUCH JOYA 22 - LEISTUNGSSTARKES BARCODETERMINAL

Artikelnummer: BSR9083

Einkaufen neu gedacht.

- Maße: 14,5 x 7,7 x 3,4 cm
- Display: 4,3 Zoll
- Lesesystem: Area Imager
- Betriebssystem: Android 11
- Funkverbindungen: W-LAN, Bluetooth, NFC
- Schnittstellen: USB-C
- Gewicht: 285 g

am besten geeignet für
Bauform mobiler Computer
Funkschnittstelle
Lesesystem
Schnittstellen
Temperaturbereiche

Handel, Dienstleister
Handheld
Bluetooth, Wireless Lan
2D Area Imager
USB
normale Temperatur

[Produktlink](#)



DATALOGIC AV500 / AV900 LEISTUNGSSTARKE 2D-IMAGER

Artikelnummer: BSR9116

Maximale Präzision und Vielseitigkeit.

- Gewicht: 2900 g
- Maße: 20 x 16,6 x 13 cm
- Lesesystem: 2D
- Kamerasensor: 5MP / 9MP
- **Bilderfassungstempo: 32 Frames pro Sekunde**
- innovative Weiß- / Rotlichtbeleuchtung
- Schnittstellen: Ethernet, Profi-Net, Serieller Anschluss
- Betriebssystem: Linux
- Schutzklasse: IP65

am besten geeignet für

Lesesystem
Schnittstellen
Temperaturbereiche

Handel, Industrie, KMU, Transport &
Logistik
1D Laser
Ethernet, Profibus /-net, RS-232
hohe Temperatur, normale
Temperatur

[Produktlink](#)



ZEBRA WT5400 / WT6400 TRAGBARE MOBILTERMINALS

Artikelnummer: BSR9114

Lückenlos vernetzte Mitarbeiter.

- Einzelhandelsmodell: WT5400
- Industriemodell: WT6400
- Maße: 132,5 x 93 x 13,97 mm
- Gewicht: max. 350 g
- 4,7" WVGA Farbdisplay
- Betriebssystem: Android 13
- Lesesystem Ringscanner: 1D / 2D
- Schutzklasse: IP67
- Funkschnittstelle: WLAN, WPAN, NFC
- Schnittstelle: USB
- 13 MB Kamera: nur WT6400
- Option: Tastatur

am besten geeignet für

Handel, Industrie, KMU, Transport &
Logistik

Bauform mobiler Computer
 Funkschnittstelle
 Lesesystem
 Schnittstellen
 Temperaturbereiche

Wearable Terminal
 Bluetooth, Wireless Lan
 1D Laser, 2D Area Imager
 USB
 niedrige Temperatur, normale
 Temperatur

[Produktlink](#)



ZEBRA RS6100 FLEXIBLER RINGSCANNER

Artikelnummer: BSR9113

Jederzeit griffbereit ohne im Weg zu sein.

- Maße: 66,6 x 32,7 x 21 mm
- Gewicht: 76 g
- Lesesystem: Area Imager
- Far-Range Engine
- Funkschnittstelle: Bluetooth, NFC
- 4 Status LED
- Akku: 12 h
- Ausführung: kabellos / kabelgebunden
- Schutzklasse: IP65
- Trageoption: Finger, Handrücken, Gürtel, Hals

am besten geeignet für

Bauform mobiler Computer
 Funkschnittstelle
 Lesesystem
 Temperaturbereiche

Handel, Industrie, KMU, Transport &
 Logistik
 Wearable Terminal
 Bluetooth
 2D Area Imager
 niedrige Temperatur, normale
 Temperatur

[Produktlink](#)



ZEBRA MC9400 / MC9450 ROBUSTE MOBILCOMPUTER

Artikelnummer: BSR9110

Fortschrittliche Mobilitätstechnologie für die Industrie.

- Area Imager
- Display: 4,3" Touch
- Betriebssystem: Android 13
- Schnittstelle: USB
- Funkschnittstellen: WLAN, WPAN, NFC, WWAN (MC9450)
- Kamera: 8 MP / 16 MP
- Schutzklasse: IP67
- Maße: 240 x 88 x 189 mm
- Gewicht: 734 g
- Modelle: Standard / Kühlhaus
- Option: Tastaturvarianten

am besten geeignet für

Bauform mobiler Computer
Funkschnittstelle
Lesesystem
Schnittstellen
Temperaturbereiche

Handel, Industrie, KMU, Transport & Logistik
Handheld
Bluetooth, Mobilfunk, Wireless Lan
2D Area Imager
USB
niedrige Temperatur, normale Temperatur

[Produktlink](#)



KATHREIN WRA 7070 UHF RFID GATE-ANTENNE

Artikelnummer: BSR9108

Flexible Polarisationsumschaltung.

- [65° KRAI Antenne](#)
- [Frequenzbereich: UHF](#)
- [Lesereichweite: bis 12 m](#)
- [max. Antennenleistung: 36-dBm](#)
- [Schnittstelle: TNC female](#)
- [Gewicht: 1,7 kg](#)
- [Maße: 300 x 300 x 48 mm](#)
- [Schutzklasse: IP67](#)

am besten geeignet für

Frequenzbereich
Lesesystem
RFID-Geräte
Temperaturbereiche

Handel, Industrie, KMU, Transport & Logistik
UHF (Ultra High Frequency)
RFID
Fixleser
hohe Temperatur, niedrige Temperatur, normale Temperatur

[Produktlink](#)



KATHREIN WRA 3070 WEITBEREICHSANTENNE

Artikelnummer: BSR9107

Homogenes Lesefeld.

- 30° / 65° Weitbereichsantenne
- Frequenzbereich: UHF
- Lesereichweite: bis 20 m
- max. Antennenleistung: 36-dBm
- Schnittstelle: TNC female
- Gewicht: 4,5 kg
- Maße: 610 x 320 x 77 mm
- Schutzklasse: IP67
- Montage: horizontal, vertikal, 3-D

am besten geeignet für

Frequenzbereich
Lesesystem
RFID-Geräte
Temperaturbereiche

Handel, Industrie, KMU, Transport &
Logistik
UHF (Ultra High Frequency)
RFID
Fixleser
hohe Temperatur, niedrige
Temperatur, normale Temperatur

[Produktlink](#)



KATHREIN ARU 8500 UHF RAIN RFID- GATEREADER

Artikelnummer: BSR9106

Das leistungsstarke Gate-Erfassungssystem.

- Rain RFID: UHF EPC Gen2 V2
- Frequenzbereich: UHF
- 30°-Weitbereichsantenne
- Antennenports: 3
- max Antennenleistung: 36-dBm
- LED Anzeigen
- integriertes Linuxmodul
- **Schnittstellen:** Ethernet, GPIO
- Schutzklasse: IP40
- **Wand- & Deckenmontage**

am besten geeignet für

Frequenzbereich
Lesesystem
RFID-Geräte
Schnittstellen

Gesundheitswesen, Handel, KMU,
Transport & Logistik
UHF (Ultra High Frequency)
RFID
Fixleser
Ethernet

Temperaturbereiche

normale Temperatur

[Produktlink](#)

KATHREIN ARU 2400 UHF RAIN-RFID-LESER

Artikelnummer: BSR9105

Für eine zuverlässige und benutzerfreundliche RFID-Lösung.

- Rain RFID: UHF EPC Gen2 V2
- Frequenzbereich: UHF
- 60°-Antenne
- Antennenports: 3
- Antennenleistung: 30-dBm
- LED Anzeigen
- integriertes Rechenmodul
- [Schnittstellen: Ethernet, GPIO](#)
- [KRAI Antennensupport](#)
- Schutzklasse: IP40
- [Regalmontage möglich](#)

am besten geeignet für
Frequenzbereich
Lesesystem
RFID-Geräte
Schnittstellen
Temperaturbereiche

Handel, KMU, Transport & Logistik
UHF (Ultra High Frequency)
RFID
Fixleser
Ethernet
normale Temperatur

[Produktlink](#)

DATALOGIC BLADE-SERIE KOMPAKTE 1D-FIXLESER

Artikelnummer: BSR9104

Beispiellose Leseleistung.

- Gewicht: 310 g
- Maße: 104 x 68,5 x 38,5 mm
- Lesesystem: 1D, Kamerasensor
- Auflösung: 2000 x 128 px
- Leseabstand: max. 600 mm
- innovative Beleuchtung
- Schnittstellen: Ethernet, Profi-Net, RS-232, RS422, RS485
- Schutzklasse: IP65

am besten geeignet für

Handel, Industrie, KMU, Transport & Logistik

Lesesystem
Schnittstellen

1D Laser
Ethernet, Profibus /-net, RS-232,
RS-485
normale Temperatur

Temperaturbereiche

[Produktlink](#)



KATHREIN RRU 4500 UHF RAIN RFID READER

Artikelnummer: BSR9103

Beeindruckende Leistung und umfangreiche Funktionen.

- Rain RFID: UHF EPC Gen2 V2
- Frequenzbereich: UHF
- IoT Gateway
- Betriebssystem: Linux
- Antennenports: 4
- LED Anzeigen
- integriertes Speichermodul
- [Schnittstellen: Ethernet, GPIO](#)
- [Funkschnittstellen: Wi-Fi, BLE](#)
- Schutzklasse: IP67

am besten geeignet für
Frequenzbereich
Funkschnittstelle
Lesesystem
RFID-Geräte
Schnittstellen
Temperaturbereiche

Industrie, KMU, Transport & Logistik
UHF (Ultra High Frequency)
Bluetooth, Wireless Lan
RFID
Fixleser
Ethernet
normale Temperatur

[Produktlink](#)



ZEBRA MC3400 / MC3450 HANDHELD-TERMINAL

Artikelnummer: BSR9140

Mobile Effizienz auf höchstem Niveau.

- Area Imager
- Display: 4" WVGA Dual-Touch
- Betriebssystem: Android 13
- Schnittstelle: USB 2.0
- Funkschnittstellen: WLAN, WPAN, NFC, WWAN (MC3450)
- Kamera: 5 MP / 13 MP
- Schutzklasse: IP65, IP67
- Maße: 208,5 x 73,5 x 37,1 cm
- Gewicht: max. 528 g
- Modelle: Standard / Pistolengriff
- Option: Tastaturvarianten

am besten geeignet für

Bauform mobiler Computer
Funkschnittstelle
Lesesystem
Schnittstellen
Temperaturbereiche

[Produktlink](#)

Handel, Industrie, KMU, Transport & Logistik
Handheld
Bluetooth, Mobilfunk, Wireless Lan
2D Area Imager
USB
normale Temperatur



HONEYWELL CK67 PERFORMANTES SCANTERMINAL

Artikelnummer: BSR9133

Reibungslose und effiziente Arbeitsabläufe.

- Abmessungen: 232 x 84 x 46 mm
- Gewicht: 516g
- Betriebssystem: Android 14 (aufrüstbar auf Android 18)
- Lesesystem: 1D / 2D-Codes
- Display: 4,3 Zoll Multi-Touch-Display
- Kamera: 13 MP Rück- / 8 MP Frontkamera
- Akkulaufzeit: 28 Stunden
- Schnittstellen: USB
- Funkschnittstellen: WLAN, Bluetooth, WWAN, GPS
- Schutzklasse: IP68

am besten geeignet für
Bauform mobiler Computer
Funkschnittstelle
Lesesystem
Schnittstellen
Temperaturbereiche

Industrie, Transport & Logistik
Handheld
Bluetooth, Mobilfunk, Wireless Lan
1D Laser, 2D Area Imager
USB
hohe Temperatur, niedrige Temperatur, normale Temperatur

[Produktlink](#)

CIPHERLAB RS38 HOCHLEISTUNGSFÄHIGER MOBILCOMPUTER

Artikelnummer: BSR9132

Präzision und Power im Taschenformat.

- Maße: 78 x 165 x 15 mm
- Gewicht: 268 g
- Betriebssystem: Android
- Dekodierung: 1D- und 2D-Codes
- Kamera: Front 8 MP / Rück 16 MP
- Display: 6" Multi-Touch-Display
- Funkschnittstellen: WLAN, Bluetooth, GPS
- Schnittstellen: USB
- Schutzklasse: IP68
- Garantie: 1 Jahr

am besten geeignet für
Bauform mobiler Computer
Funkschnittstelle
Lesesystem
Schnittstellen
Temperaturbereiche

Industrie, Transport & Logistik
Handheld
Bluetooth, Mobilfunk, Wireless Lan
1D Laser, 2D Area Imager
USB
normale Temperatur

[Produktlink](#)



HONEYWELL CT37 FLEXIBLES DATENTERMINAL

Artikelnummer: BSR9130

Revolutionieren Sie Ihren Arbeitsalltag.

- Maße: 167,4 x 76 x 12,6 mm
- Gewicht: 275 g
- Betriebssystem: Android 14
- Dekodierung: 2D-Codes
- Kamera: Front 8 MP / Rück 13 MP
- Display: 6" Multi-Touch-Display
- Funkschnittstellen: WLAN, WWAN, Bluetooth, NFC
- Schnittstellen: USB
- Schutzklasse: IP68
- Trageoption

am besten geeignet für
Bauform mobiler Computer
Funkschnittstelle
Lesesystem
Schnittstellen
Temperaturbereiche

Industrie, Transport & Logistik
Handheld
Bluetooth, Mobilfunk, Wireless Lan
2D Area Imager
USB
normale Temperatur

[Produktlink](#)



PROGLOVE MARK 3 WEARABLE HANDSCANNER

Artikelnummer: BSR9129

Effizienz neu definiert.

- Abmessungen: 50 x 45 x 17 mm
- Gewicht: 39 g
- Dekodierung: 1D, 2D, Post
- Betriebssystem: Android, IOS und Windows kompatibel
- Funkschnittstellen: Bluetooth
- Schnittstellen: USB
- Schutzklasse: IP65
- Garantie: 1 Jahr

am besten geeignet für
Bauform mobiler Computer
Funkschnittstelle
Lesesystem
Schnittstellen
Temperaturbereiche

Industrie, KMU, Transport & Logistik
Wearable Terminal
Bluetooth
1D Laser, 2D Area Imager
USB
normale Temperatur

[Produktlink](#)



HONEYWELL CT47 LEISTUNGSSTARKER MDE

Artikelnummer: BSR9128

Robust, zuverlässig und zukunftssicher.

- Maße: 170 x 79 x 19,2 mm
- Gewicht: 314 g
- Betriebssystem: Android 12
- Dekodierung: 2D-Codes
- Kamera: Front 8 MP / Rück 13 MP
- Display: 5,5" Multi-Touch-Display
- Funkschnittstellen: WLAN, WWAN, Bluetooth, NFC
- Schnittstellen: USB
- Schutzklasse: IP68

am besten geeignet für
Bauform mobiler Computer
Funkschnittstelle
Lesesystem
Schnittstellen
Temperaturbereiche

Industrie, Transport & Logistik
Handheld
Bluetooth, Mobilfunk, Wireless Lan
2D Area Imager
USB
normale Temperatur

[Produktlink](#)



HONEYWELL CK62 ZUVERLÄSSIGER MOBILCOMPUTER

Artikelnummer: BSR9127

Präzise Datenerfassung in jeder Umgebung.

- Abmessungen: 206 x 78 x 27 mm
- Gewicht: 440 g
- Betriebssystem: Android 14 (aufrüstbar auf Android 18¹)
- Lesesystem: 1D / 2D-Codes
- Display: 4 Zoll Multi-Touch-Display
- Kamera: 13 MP Farbkamera
- Akkulaufzeit: 28 Stunden
- Schnittstellen: USB
- Funkschnittstellen: WLAN, Bluetooth, WWAN, GPS
- Schutzklasse: IP65

am besten geeignet für
Bauform mobiler Computer
Funkschnittstelle
Lesesystem

Industrie, Transport & Logistik
Handheld
Bluetooth, Mobilfunk, Wireless Lan
1D Laser, 2D Area Imager

Schnittstellen
Temperaturbereiche

USB
hohe Temperatur, niedrige
Temperatur, normale Temperatur

[Produktlink](#)



ZEBRA RS2100 ZUKUNFTSSICHERER BLUETOOTH WEARABLE SCANNER

Artikelnummer: BSR9126

Der komfortabelste Wearable-Scanner, der Produktivität neu erfindet.

- Abmessungen: 52 x 35,5 x 14,6 mm
- Gewicht: 31g
- Dekodierung: 1D/2D
- Funkschnittstellen: Bluetooth, NFC
- Schnittstelle: USB
- Schutzklasse: IP65
- Sturzfestigkeit: 1,8 m
- Garantie: 1 Jahr

am besten geeignet für
Bauform mobiler Computer
Funkschnittstelle
Lesesystem
Schnittstellen
Temperaturbereiche

Industrie, KMU, Transport & Logistik
Wearable Terminal
Bluetooth
1D Laser, 2D Area Imager
USB
normale Temperatur

[Produktlink](#)



NEWLAND PT60 NARVALO ZUKUNFTSORIENTIERTER MOBILCOMPUTER

Artikelnummer: BSR9124

Für alle, die Wert auf Leistung und Komfort legen.

- Area Imager
- Display: 3,7" Touch
- Betriebssystem: Microsoft Windows CE
- Schnittstelle: USB
- Funkschnittstellen: WLAN, WPAN
- Schutzklasse: IP54
- Abmessungen: 166 x 73 x 26 mm
- Gewicht: 303 g
- Akkulaufzeit: 10 Stunden

am besten geeignet für

Handel, Transport & Logistik

Bauform mobiler Computer
Funkschnittstelle
Lesesystem
Schnittstellen
Temperaturbereiche

[Produktlink](#)

Handheld
Bluetooth, Wireless Lan
2D Area Imager
USB
normale Temperatur

INDEX

B

Beontag ECO Bumper 28
Beontag ECO Cap 27
Beontag ECO Hanger 27
Beontag ECO Meal 26

C

Cable Tag / Kabelbinder Transponder 7
CAEN Quattro R4321P kompakter RFID-Portal Leser 23
Cipherlab 1862 RFID Hochleistungshandleaser 21
CipherLab RK25 leistungsstarkes UHF RFID-Handlesegerät 21
CipherLab RS38 hochleistungsfähiger Mobilcomputer 44

D

Datalogic AV500 / AV900 leistungsstarke 2D-Imager 37
Datalogic Blade-Serie kompakte 1D-Fixleser 41
Datalogic Rhino II 10
Datalogic Touch Joya 22 - leistungsstarkes Barcodeterminale 36
DUR 120 stationäres UHF RFID Lesegerät 23

E

Ear Tag / Ohrenmarken Transponder 3
Etiketten-Transponder 2
EXO Pro UHF Rain RFID Transponder 33

G

Glass Tag / Glas Transponder 3
Godex HD 830i Drucker für breite Etiketten 19

H

HD Inkjet für glatte Oberflächen - Zanasi Z640 Plus e-Jet UV 24
Honeywell CK62 zuverlässiger Mobilcomputer 46
Honeywell CK67 performantes Scanterminal 43
Honeywell CT37 flexibles Datenterminal 45
Honeywell CT47 leistungsstarker MDE 46
Honeywell Dolphin CT30 XP praktischer Mobilcomputer 34
Honeywell Dolphin CT40 XP mobiler Touch-Computer 36
Honeywell Dolphin CT60 XP kompaktes Handheldterminal 32
Honeywell IH25 handheld RFID-Leser 30
Honeywell ScanPal EDA71 Enterprise Tablet 22
HUR 120 UHF RFID Handheld Lesegerät 26

I

IQ On-Metal Labels 32

J

Jewelry Tag / Schmuck Transponder 9

K

Kathrein ARU 2400 UHF Rain-RFID-Leser 41
Kathrein ARU 3500 UHF Rain RFID Antennen-Reader 34
Kathrein ARU 8500 UHF Rain RFID-Gatereader 40
Kathrein RRU 4500 UHF Rain RFID Reader 42

Kathrein WRA 3070 Weitbereichsantenne 40
Kathrein WRA 7070 UHF RFID Gate-Antenne 39
Key Fob Tag / Schlüssel Transponder 1

L

LinTRAK UHF RFID Textil-Tags 33

M

Mobiler Druckerwagen Variomatek 9

N

neuer Artikel 20
Newland PT60 Narvalo zukunftsorientierter Mobilcomputer 47
Newland WD1 unternehmenstaugliche Smartwatch 35
Newland WD2 leistungsstarker Handschuh-Scanner 35

O

Omni ID Prox Short Range 4
Omni-ID Adept 360° - Transponder für Schwerindustrie 5
Omni-ID Curv - Dura 600 6
Omni-ID Exo 3000 - Transponder mit hoher Reichweite 17
Omni-ID Exo 600 - Metal Transponder 19
Omni-ID Exo 750 - Kompakter Tag für Metall 18
Omni-ID Exo 800 - Logistik Transponder 18
Omni-ID Fit 200 Fit 210 Fit 400 P 7
Omni-ID Flex Mid Range 4
Omni-ID Grip - Power 400 5
Omni-ID Max - Dura 1500 2
Omni-ID Max SQ 6
Omni-ID Prox 200 - Transponder für IT Equipment 16
Omni-ID Prox 450 - on-Metal Transponder 17
Omni-ID Ultra - Dura 3000 8

P

Proglove MARK 3 Wearable Handscanner 45
ProGlove MARK Basic Bluetooth-Handschuhscanner 20

S

SATO CL4NX / CL6NX Industrie Etikettendrucker 22

U

UHF - Mount-on-Metal Transponder 8

W

Watch Tag / Uhren Transponder 1

Z

Zanasi Z1 Thermal Inkjet - der "kleine Prinz" 15
Zanasi Z101 DOD "Drop on Demand" 13
Zanasi Z402 DOD "Drop on Demand" 11
Zanasi Z408 DOD "Drop on Demand" 10
Zanasi Z4700 Continuous Inkjet - die Benchmark 15
Zanasi Z5700 Industrie Inkjet - das Flaggschiff 14
Zanasi Z640 Plus GraphJet 12
Zebra ET80 / ET85 industrietauglicher Tablet-PC 29
Zebra MC3300 Logistik Mobil Computer 12
Zebra MC3300X robustes Industrieterminal 24
Zebra MC3300xR robuster UHF RFID Mobilcomputer 31
Zebra MC3400 / MC3450 Handheld-Terminal 43

Zebra MC9400 / MC9450 robuste Mobilcomputer	39
Zebra RFD2000 handliche UHF RFID-Sled	29
Zebra RFD40 leistungsfähige UHF RFID-Halterung	28
Zebra RS2100 zukunftssicherer Bluetooth Wearable Scanner	47
Zebra RS5100 Bluetooth-Ringscanner	25
Zebra RS6100 flexibler Ringscanner	38
Zebra WT5400 / WT6400 tragbare Mobilterminals	37