

# INHALTSVERZEICHNIS

<b>normale Temperatur</b> .....	<b>2</b>
---------------------------------	----------

# NORMALE TEMPERATUR



## WATCH TAG / UHREN TRANSPONDER

**Artikelnummer:** BSR00009

Die praktische und schnelle Zutrittsregelung für Freizeit-Einrichtungen.

am besten geeignet für  
Einsatzzweck

Frequenzbereich

RFID-Geräte  
Temperaturbereiche

Personenidentifikation  
andere Oberflächen (z.B. Holz),  
organische Oberflächen (z.B. Tiere)  
HF (High Frequency), LF (Low  
Frequency)  
Tags & Transponder  
hohe Temperatur, niedrige  
Temperatur, normale Temperatur

[Produktlink](#)



## KEY FOB TAG / SCHLÜSSEL TRANSPONDER

**Artikelnummer:** BSR00008

Der kleine RFID Transponder am Schlüsselbund.

am besten geeignet für  
Einsatzzweck  
Frequenzbereich

Temperaturbereiche

Personenidentifikation  
andere Oberflächen (z.B. Holz)  
HF (High Frequency), LF (Low  
Frequency)  
hohe Temperatur, niedrige  
Temperatur, normale Temperatur

[Produktlink](#)

## OMNI-ID MAX - DURA 1500

**Artikelnummer:** BSR00018



Ausgezeichnete Leseseistung!

am besten geeignet für  
Einsatzzweck

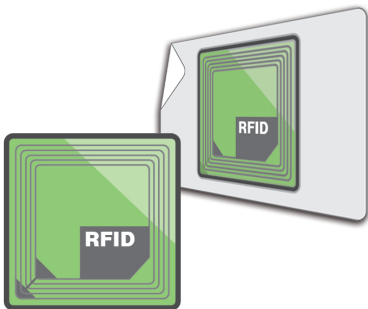
Frequenzbereich  
Temperaturbereiche

[Produktlink](#)

Industrie  
Metall (mount on metal), andere  
Oberflächen (z.B. Holz)  
UHF (Ultra High Frequency)  
normale Temperatur

## ETIKETTEN-TRANSPONDER

**Artikelnummer:** BSR00013



Die intelligente Funk-Etikette für noch einfacheres Erfassen.

am besten geeignet für  
Einsatzzweck  
Frequenzbereich

Temperaturbereiche

[Produktlink](#)

Industrie, Transport & Logistik  
andere Oberflächen (z.B. Holz)  
UHF (Ultra High Frequency), HF (High  
Frequency)  
hohe Temperatur, niedrige  
Temperatur, normale Temperatur



## GLASS TAG / GLAS TRANSPONDER

**Artikelnummer:** BSR00012

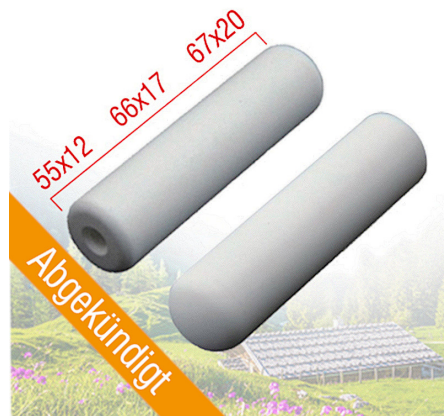
Vielfältig einsetzbare Glas Transponder!

am besten geeignet für  
Einsatzzweck  
Frequenzbereich

Temperaturbereiche

[Produktlink](#)

Industrie  
andere Oberflächen (z.B. Holz)  
HF (High Frequency), LF (Low  
Frequency)  
normale Temperatur



## BOLUS TAG / BOLUS TRANSPONDER

**Artikelnummer:** BSR00011

Die einfache Alternative zum Ear Tag!

am besten geeignet für  
Einsatzzweck  
Frequenzbereich  
Temperaturbereiche

[Produktlink](#)

Industrie  
andere Oberflächen (z.B. Holz)  
LF (Low Frequency)  
hohe Temperatur, niedrige  
Temperatur, normale Temperatur

## EAR TAG / OHRENMARKEN TRANSPONDER

**Artikelnummer:** BSR00010

Erfassen Sie schnell und unkompliziert Ihre Tiere!

am besten geeignet für  
Einsatzzweck  
Frequenzbereich

Temperaturbereiche

Industrie  
andere Oberflächen (z.B. Holz)  
HF (High Frequency), LF (Low  
Frequency)  
hohe Temperatur, niedrige  
Temperatur, normale Temperatur

[Produktlink](#)



## OMNI-ID FLEX MID RANGE

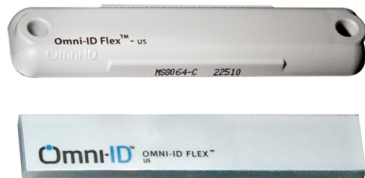
**Artikelnummer:** BSR00007

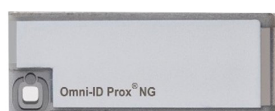
Der flexible RFID Transponder mit überraschend großer Leistung.

am besten geeignet für  
Einsatzzweck  
Frequenzbereich  
Temperaturbereiche

Transport & Logistik  
andere Oberflächen (z.B. Holz)  
UHF (Ultra High Frequency)  
normale Temperatur

[Produktlink](#)





## OMNI ID PROX SHORT RANGE

**Artikelnummer:** BSR00006

Der kleinste und leistungsfähigste UHF RFID Transponder am Markt!

am besten geeignet für

Einsatzzweck

Frequenzbereich

Temperaturbereiche

Transport & Logistik

andere Oberflächen (z.B. Holz)

UHF (Ultra High Frequency)

hohe Temperatur, niedrige

Temperatur, normale Temperatur

[Produktlink](#)



## OMNI-ID ADEPT 360° - TRANSPONDER FÜR SCHWERINDUSTRIE

**Artikelnummer:** BSR00028

Perfekt konzipiert für die Schwerindustrie.

am besten geeignet für

Einsatzzweck

Frequenzbereich

Temperaturbereiche

Industrie

andere Oberflächen (z.B. Holz)

UHF (Ultra High Frequency)

hohe Temperatur, niedrige

Temperatur, normale Temperatur

[Produktlink](#)

## OMNI-ID GRIP - POWER 400

**Artikelnummer:** BSR00027



Bestens für hochwertige Güter!

am besten geeignet für  
Einsatzzweck  
Frequenzbereich  
Temperaturbereiche

Industrie  
andere Oberflächen (z.B. Holz)  
UHF (Ultra High Frequency)  
hohe Temperatur, niedrige  
Temperatur, normale Temperatur

[Produktlink](#)



## OMNI-ID CURV - DURA 600

**Artikelnummer:** BSR00026

Der richtige Transponder für gebogene Oberflächen!

am besten geeignet für  
Einsatzzweck  
Frequenzbereich  
Temperaturbereiche

Industrie  
andere Oberflächen (z.B. Holz)  
UHF (Ultra High Frequency)  
hohe Temperatur, niedrige  
Temperatur, normale Temperatur

[Produktlink](#)



## OMNI-ID MAX SQ

**Artikelnummer:** BSR00025

Mit Omni ID Max SQ wird das Tracking von großen Gütern ganz easy!

am besten geeignet für  
Einsatzzweck  
Frequenzbereich  
Temperaturbereiche

Transport & Logistik  
andere Oberflächen (z.B. Holz)  
UHF (Ultra High Frequency)  
hohe Temperatur, niedrige  
Temperatur, normale Temperatur

[Produktlink](#)



## OMNI-ID FIT 200 FIT 210 FIT 400 P

**Artikelnummer:** BSR00024

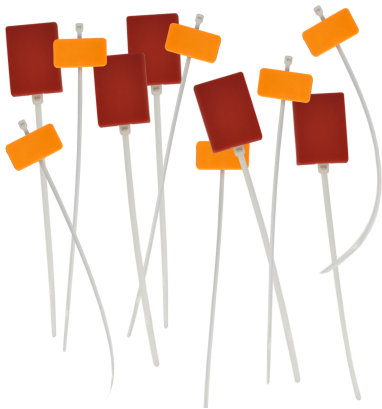
Orten Sie zuverlässig das im Umlauf befindliche Werkzeug.

am besten geeignet für  
Einsatzzweck  
Frequenzbereich  
Temperaturbereiche

Industrie  
andere Oberflächen (z.B. Holz)  
UHF (Ultra High Frequency)  
hohe Temperatur, niedrige  
Temperatur, normale Temperatur

[Produktlink](#)





## CABLE TAG / KABELBINDER TRANSPONDER

**Artikelnummer:** BSR00021

Widerstandsfähige Kabelbinder mit Transponder.

am besten geeignet für  
Einsatzzweck  
Frequenzbereich

Temperaturbereiche

Transport & Logistik  
andere Oberflächen (z.B. Holz)  
UHF (Ultra High Frequency), HF (High  
Frequency), LF (Low Frequency)  
hohe Temperatur, niedrige  
Temperatur, normale Temperatur

[Produktlink](#)



## OMNI-ID ULTRA - DURA 3000

**Artikelnummer:** BSR00019

Der UHF Transponder mit größter Reichweite!

Einsatzzweck  
Frequenzbereich  
Temperaturbereiche

andere Oberflächen (z.B. Holz)  
UHF (Ultra High Frequency)  
hohe Temperatur, niedrige  
Temperatur, normale Temperatur

[Produktlink](#)

## UHF - MOUNT-ON-METAL TRANSPONDER

**Artikelnummer:** BSR00023



Realisieren Sie Ihre größten Projekte mit bravur!

am besten geeignet für  
Einsatzzweck  
Frequenzbereich  
Temperaturbereiche

Transport & Logistik  
Metall (mount on metal)  
UHF (Ultra High Frequency)  
hohe Temperatur, niedrige  
Temperatur, normale Temperatur

[Produktlink](#)



## MOBILER DRUCKERWAGEN VARIOMATEK

**Artikelnummer:** BSR00057

Individuell anpassbarer mobiler Druckerwagen

- Abmaße Korpus - ganz nach Ihren Wünschen
- Betriebsdauer 10h
- Laden mit Vollauszug und rutschfester Einlage
- Integrierbare Geräte: Etikettendrucker, A4-Drucker, Scanner, RFID-Gerät
- PC oder Laptopvorbereitung mit Bildschirm / Tastaturhalterung
- WLAN Anbindung - optional
- Standardfarben & Wunschfarbe möglich
- CE Zertifizierung
- Garantie: 1 Jahr

am besten geeignet für  
Bauform Drucker  
Funkschnittstelle  
Temperaturbereiche

Industrie, Transport & Logistik  
Mobildrucker  
Bluetooth, Wireless Lan  
normale Temperatur

[Produktlink](#)



## JEWELRY TAG / SCHMUCK TRANSPONDER

**Artikelnummer:** BSR89090

Ihre Ware sicher unterwegs und stets unter Kontrolle.

am besten geeignet für  
Einsatzzweck  
Frequenzbereich

Temperaturbereiche

[Produktlink](#)

Handel  
andere Oberflächen (z.B. Holz)  
HF (High Frequency), LF (Low  
Frequency)  
normale Temperatur



## DATALOGIC RHINO II

**Artikelnummer:** BSR05062

Robustes High-Tech Staplerterminal

- Abmessung je nach Ausführung
- 10" 12" Display
- Betriebssysteme - WEC 7, Windows Embedded Standard 7, Windows 10 IoT Enterprise
- Schutzklasse - IP65 / IP67

am besten geeignet für  
Bauform mobiler Computer  
Funkschnittstelle  
Schnittstellen  
Temperaturbereiche

[Produktlink](#)

Industrie  
Stapler Terminal  
Bluetooth, Wireless Lan  
Ethernet, RS-232, USB  
niedrige Temperatur, normale  
Temperatur



## ZANASI Z408 DOD "DROP ON DEMAND"

**Artikelnummer:** BSR10007

Flexibilität die sich bezahlt macht. Der Zanasi Z408 Industrie Inkjet DOD unterstützt eine Fülle unterschiedlicher Druckköpfe und glänzt mit konkurrenzlosem Druckbereich von 190mm.

**Auflösung: niedrig**  
**Darstellung: groß**

- Bis zu 10 Drucklinien, maximale Höhe: 190mm
- Geschwindigkeit: bis zu 3m/s
- 10,1" TFT Display, Stainless Steel, IP65
- Druckkopf: Solenoid, servicerbar und austauschbar
- Abstand Lesekopf zu Produkt: bis zu 3,5cm
- Schnittstellen: RS232, Ethernet
- Druckluftanschluß notwendig

am besten geeignet für  
Direktdruck auf

Industrie Inkjet  
Industrie Inkjet Verfahren  
Temperaturbereiche

[Produktlink](#)

Industrie, Baugewerbe  
Umverpackung, auf Produkt: glatte  
Oberfläche, auf Produkt: raue  
Oberfläche  
große Darstellung, niedere Auflösung  
DoD Drop on Demand  
normale Temperatur



## ZANASI Z402 DOD "DROP ON DEMAND"

**Artikelnummer:** BSR10006

Die Revolution in Ihren Händen. Der Zanasi Z402 Industrie Inkjet DOD ist unsere Antwort im Bereich der großen Darstellung in der Direktmarkierung.

**Auflösung: niedrig**  
**Darstellung: groß**

- 1 oder 2 Drucklinien, maximale Höhe: 60mm
- Geschwindigkeit: bis zu 3m/s
- 7" TFT Display, Stainless Steel, IP65
- Druckkopf: Solenoid, servicerbar und austauschbar
- Abstand Lesekopf zu Produkt: bis zu 3,5cm
- Schnittstellen: RS232, Ethernet
- Druckluftanschluß notwendig

am besten geeignet für  
Direktdruck auf

Industrie Inkjet  
Industrie Inkjet Verfahren  
Temperaturbereiche

[Produktlink](#)

Industrie, Baugewerbe  
Umverpackung, auf Produkt: glatte  
Oberfläche, auf Produkt: raue  
Oberfläche  
große Darstellung, niedere Auflösung  
DoD Drop on Demand  
normale Temperatur



## ZEBRA MC3300 LOGISTIK MOBIL COMPUTER

**Artikelnummer:** BSR60709

Variabilität vom Marktführer, mit drehbarem Scankopf

- 223 x 74 x 34,5 mm
- 4" Display
- Betriebssystem - Android 7.0 Nougat
- Laserscanner (1D Codes) oder Area Imager (1D / 2D Codes)
- Schutzklasse - IP54
- Option: Pistolengriff, drehbarer Scankopf

am besten geeignet für  
Bauform mobiler Computer  
Funkschnittstelle  
Lesesystem  
Schnittstellen  
Temperaturbereiche

[Produktlink](#)

Handel  
Handheld  
Bluetooth, Wireless Lan  
1D Laser, 2D Area Imager  
Ethernet, USB  
normale Temperatur



## ZANASI Z640 PLUS GRAPHJET

**Artikelnummer:** BSR10005

Die zuverlässige und kostengünstige Lösung für Ihre industriellen Anwendungen.

**Auflösung: hoch**  
**Darstellung: groß**

- Druckhöhe: 50 / 102 mm
- Geschwindigkeit: 1,5 m/s
- 12,1" SVGA Monitor
- IP54 Stainless Steel
- Druckkopf: Reinigungsfunktion
- Leseabstand zum Produkt: 1 cm
- Schnittstelle: USB, Ethernet, RS-232, RS485, Parallel Interface

am besten geeignet für  
Direktdruck auf

Industrie Inkjet  
Industrie Inkjet Verfahren  
Schnittstellen  
Temperaturbereiche

[Produktlink](#)

Gewerbe, Industrie  
Umverpackung, auf Produkt: raue  
Oberfläche, Primärverpackung  
große Darstellung, hohe Auflösung  
TIJ Thermal Inkjet  
Ethernet, USB  
normale Temperatur

## ZANASI Z101 DOD "DROP ON DEMAND"

**Artikelnummer:** BSR10004

Das Einstiegsmodell für Inkjetdruck auf Basis von "Drop On Demand". Der Zanas 101 Industrie Inkjet DOD macht es Ihnen leicht - äußerst kompakt, aber widerstandsfähig.

**Auflösung: niedrig**  
**Darstellung: groß**

- 1 Drucklinie, maximale Höhe: 20mm
- Geschwindigkeit: bis zu 1m/s
- 5,7" LCD Display, Stainless Steel, IP65
- Druckkopf: Solenoid, servicierbar und austauschbar
- Abstand Lesekopf zu Produkt: bis zu 2,5cm
- "All in one" inkl. Druckluftpumpe integriert

am besten geeignet für  
Direktdruck auf

Gewerbe, Industrie  
Umverpackung, auf Produkt: glatte



Industrie Inkjet  
Industrie Inkjet Verfahren  
Temperaturbereiche

[Produktlink](#)

Oberfläche, auf Produkt: raue  
Oberfläche  
große Darstellung, niedere Auflösung  
DoD Drop on Demand  
normale Temperatur



## ZANASI Z5700 INDUSTRIE INKJET - DAS FLAGGSCHIFF

**Artikelnummer:** BSR10003

Höchste Anforderungen während der Produktion umsetzen. Der Z5700 ist der Continuous Inkjet Drucker mit größter Variabilität bei herausragender Leistung.

**Auflösung: hoch**  
**Darstellung: klein**

- bis zu 5 Zeilen druckbar, bei gesamter Druckhöhe von 15mm
- Geschwindigkeit: bis zu 6,6m/s
- 10,1" TFT Monitor, Stainless Steel, IP65
- Druckkopf: Micro Nozzle mit Reinigungsfunktion
- Abstand Lesekopf zu Produkt: bis zu 9cm
- Schnittstelle USB, Ethernet, RS-232, RS485, Parallel Interface
- Output für Zustands-Signalsäule (Lamp-Stack)
- Orkestra Gestaltungssoftware

am besten geeignet für  
Direktdruck auf

Industrie Inkjet  
Industrie Inkjet Verfahren  
Schnittstellen  
Temperaturbereiche

[Produktlink](#)

Gewerbe, Industrie  
Umverpackung, auf Produkt: glatte  
Oberfläche, Primärverpackung  
hohe Auflösung, kleine Darstellung  
CIJ Continuous Inkjet  
Ethernet, USB  
normale Temperatur



## ZANASI Z4700 CONTINUOUS INKJET - DIE BENCHMARK

**Artikelnummer:** BSR10002

Höhere Auflösung, tiefe Schärfe. Der Z4700 ist die neue Benchmark im Bereich des Continuous Inkjet Druckers.

**Auflösung: hoch**  
**Darstellung: klein**

- bis zu 4 Zeilen druckbar bei gesamter Druckhöhe von 15mm
- Geschwindigkeit: bis zu 6,6m/s
- 10,1" TFT Monitor, Stainless Steel, IP55
- Druckkopf: Micro Nozzle mit Reinigungsfunktion
- Schnittstelle USB, Ethernet, RS-232, RS485, Parallel Interface
- Orkestra Gestaltungssoftware

am besten geeignet für  
Direktdruck auf

Industrie Inkjet  
Industrie Inkjet Verfahren  
Schnittstellen  
Temperaturbereiche

[Produktlink](#)

Gewerbe, Industrie  
auf Produkt: glatte Oberfläche, auf  
Produkt: raue Oberfläche,  
Primärverpackung  
hohe Auflösung, kleine Darstellung  
CIJ Continuous Inkjet  
Ethernet, USB  
normale Temperatur



## ZANASI Z1 THERMAL INKJET - DER "KLEINE PRINZ"

**Artikelnummer:** BSR10001

Machen Sie sich nicht die Hände schmutzig. Der Z1 bringt Präzision, Verlässlichkeit und Sauberkeit in eine kompakte, robuste Einheit. Die perfekte Kombination aus hoher Qualität gänzlich wartungsfrei.

**Auflösung: hoch**  
**Darstellung: klein**

- Auflösung: 900dpi x 600dpi, maximale Höhe: 12,5mm
- Geschwindigkeit: bis zu 1,5m/s
- Tintentank einfach wechselbar
- Produktsensor integriert
- Schnittstelle USB, Ethernet on board
- Wartungsfrei

am besten geeignet für  
Direktdruck auf

Gewerbe, Industrie  
Umverpackung, auf Produkt: glatte  
Oberfläche, Primärverpackung



Industrie Inkjet  
Industrie Inkjet Verfahren  
Schnittstellen  
Temperaturbereiche

hohe Auflösung, kleine Darstellung  
TIJ Thermal Inkjet  
Ethernet, USB  
normale Temperatur

[Produktlink](#)



## HANDHELD ALGIZ 8X

**Artikelnummer:** BSR05086

Der Begleiter für sie auch bei rauen Verhältnissen!

- Größe: 225 x 147 x 24 mm
- Display: 8" Zoll Farb-Display
- Betriebssystem: Win 10 Enterprise 64 Bit
- Funkschnittstellen: WLAN, WWAN
- Schutzklasse: IP65

am besten geeignet für  
Bauform mobiler Computer

Industrie, Baugewerbe  
Handheld, Industrie Tablet, Stapler  
Terminal  
Mobilfunk, Wireless Lan  
USB  
normale Temperatur

Funkschnittstelle  
Schnittstellen  
Temperaturbereiche

[Produktlink](#)



## \* PLATZHALTER FÜR ARTIKEL \*

**Artikelnummer:** BSR00116

Der kleinste und leistungsfähigste UHF RFID Transponder am Markt!

am besten geeignet für  
Einsatzzweck  
Frequenzbereich  
Temperaturbereiche

Transport & Logistik  
andere Oberflächen (z.B. Holz)  
UHF (Ultra High Frequency)  
hohe Temperatur, niedrige  
Temperatur, normale Temperatur

[Produktlink](#)



## OMNI-ID PROX 200 - TRANSPONDER FÜR IT EQUIPMENT

**Artikelnummer:** BSR000115

Der Tag mit erhöhter Performance und dem besonderen Formfaktor - optimal für IT- und Anlagenmanagement!

am besten geeignet für  
Einsatzzweck

Gewerbe, Dienstleister  
Metall (mount on metal), andere  
Oberflächen (z.B. Holz)  
UHF (Ultra High Frequency)  
normale Temperatur

Frequenzbereich  
Temperaturbereiche

[Produktlink](#)



## OMNI-ID PROX 450 - ON-METAL TRANSPONDER

**Artikelnummer:** BSR000113

Der Optimale Transponder für IT-Anlagenmanagement

am besten geeignet für  
Einsatzzweck

Gesundheitswesen, Handel  
Metall (mount on metal), andere  
Oberflächen (z.B. Holz)  
UHF (Ultra High Frequency)  
normale Temperatur

Frequenzbereich  
Temperaturbereiche

[Produktlink](#)



## OMNI-ID EXO 3000 - TRANSPONDER MIT HOHER REICHWEITE

**Artikelnummer:** BSR00105

Transponder für Containermanagement

am besten geeignet für  
Einsatzzweck

Frequenzbereich  
RFID-Geräte  
Temperaturbereiche

[Produktlink](#)

Transport & Logistik, Baugewerbe  
Metall (mount on metal), andere  
Oberflächen (z.B. Holz)  
UHF (Ultra High Frequency)  
Tags & Transponder  
normale Temperatur



## OMNI-ID EXO 800 - LOGISTIK TRANSPONDER

**Artikelnummer:** BSR00103

Der robuste UHF-RFID-Tag - optimal geeignet für Außen- und Industrieumgebungen

am besten geeignet für  
Einsatzzweck  
Frequenzbereich  
Temperaturbereiche

[Produktlink](#)

Industrie, Transport & Logistik  
Metall (mount on metal)  
UHF (Ultra High Frequency)  
normale Temperatur



## OMNI-ID EXO 750 - KOMPAKTER TAG FÜR METALL

**Artikelnummer:** BSR00102

Der langlebige RFID-Tag! - Optimal für Outdoor- und Industrieanwendungen mit einem breiten Lesewinkel

am besten geeignet für  
Einsatzzweck

Industrie, Transport & Logistik  
Metall (mount on metal), andere  
Oberflächen (z.B. Holz)  
UHF (Ultra High Frequency)  
normale Temperatur

Frequenzbereich  
Temperaturbereiche

[Produktlink](#)



## DATALOGIC JOYA TOUCH A6 - KRANKENHAUS READER

**Artikelnummer:** BSR10050

Der Begleiter für den Gesundheitssektor!

- Lesesystem: 2D Barcode Leser
- Betriebssystem: Android
- Display: 4,3" Zoll TFT-LCD
- Funkverbindungen: W-LAN, Bluetooth, NFC
- Schnittstelle: Micro USB

am besten geeignet für  
Bauform mobiler Computer  
Funkschnittstelle  
Lesesystem  
Schnittstellen  
Temperaturbereiche

Gesundheitswesen  
Handheld  
Bluetooth, Wireless Lan  
2D Area Imager, RFID  
USB  
normale Temperatur

[Produktlink](#)

## OMNI-ID EXO 600 - METAL TRANSPONDER

**Artikelnummer:** BSR00030



Der leistungsstarke kleine RFID-Tag - optimal für Logistik, Einzelhandel und Automotive!

am besten geeignet für  
Einsatzzweck  
Frequenzbereich  
RFID-Geräte  
Temperaturbereiche

Handel, Transport & Logistik  
Metall (mount on metal)  
UHF (Ultra High Frequency)  
Tags & Transponder  
normale Temperatur

[Produktlink](#)

## GODEX HD 830I DRUCKER FÜR BREITE ETIKETTEN

**Artikelnummer:** BSR3019



Der passende Drucker für breite Etiketten!

- Druckgeschwindigkeit - 4 ips (102 mm/s)
- Druckgröße - max. Etikettenbreite 10" Zoll
- Druckbreite 8.57" Zoll
- Sensor - justierbarer Reflektor/Durchlicht-Sensor
- Bildschirm - 3.2" Zoll Touch-Display
- Auflösung - 300 dpi (12 Punkte/mm)

am besten geeignet für  
Bauform Drucker  
Druckauflösung  
Funkschnittstelle  
Lesesystem  
RFID-Geräte  
Schnittstellen  
Temperaturbereiche

Industrie  
Industriedrucker  
300dpi  
Bluetooth  
1D Laser, 2D Area Imager  
Drucker  
Ethernet, USB  
normale Temperatur

[Produktlink](#)



Die Health Care-Variante

## NEUER ARTIKEL

**Artikelnummer:** 36

Der Begleiter für den Gesundheitssektor!

- Lesesystem: 2D Barcode Leser
- Betriebssystem: Android
- Display: 4,3" Zoll TFT-LCD
- Funkverbindungen: W-LAN, Bluetooth, NFC
- Schnittstelle: Micro USB

am besten geeignet für  
Bauform mobiler Computer  
Funkschnittstelle  
Lesesystem  
Schnittstellen  
Temperaturbereiche

[Produktlink](#)

Gesundheitswesen  
Handheld  
Bluetooth, Wireless Lan  
2D Area Imager, RFID  
USB  
normale Temperatur



## PROGLOVE MARK BASIC BLUETOOTH-HANDSCHUHSCANNER

**Artikelnummer:** BSR9006

Der kleine aber leistungsstarke Handschuhscanner.

- 1D Codes / 2D Codes / Postal Codes
- Lesesystem: 2D Area Imager
- Mid Range
- kabellos
- Schutzklasse: IP43
- Schnittstellen: Bluetooth / USB

am besten geeignet für  
Funkschnittstelle  
Lesesystem  
Temperaturbereiche

[Produktlink](#)

Industrie  
Bluetooth  
2D Area Imager  
normale Temperatur



## CIPHERLAB RK25 LEISTUNGSSTARKES UHF RFID-HANDLESEGERÄT

**Artikelnummer:** BSR9005

Verwandeln Sie Ihren Mobilcomputer in einen leistungsstarken UHF RFID Scanner.

- UHF RFID Leser
- RFID-Standard: EPC Klasse 1 Gen. 2 V2
- Lesereichweite: bis 8 Meter
- 700 Tags / Sekunde
- Schutzklasse IP54

am besten geeignet für  
Frequenzbereich  
Lesesystem  
RFID-Geräte  
Temperaturbereiche

[Produktlink](#)

Handel  
UHF (Ultra High Frequency)  
RFID  
Handleser  
normale Temperatur



## CIPHERLAB 1862 RFID HOCHLEISTUNGSHANDLESER

**Artikelnummer:** BSR60731

Damit wird Ihr Mobilcomputer zum leistungsfähigen RFID Scanner

- UHF RFID Leser
- Funkverbindung: Bluetooth
- Schnittstelle: USB 2.0
- Ladezeit: ca. 2 Stunden
- Schutzklasse IP64

am besten geeignet für  
Frequenzbereich  
Funkschnittstelle  
Lesesystem  
RFID-Geräte  
Schnittstellen  
Temperaturbereiche

[Produktlink](#)

Industrie  
UHF (Ultra High Frequency)  
Bluetooth  
RFID  
Handleser  
USB  
normale Temperatur



## HONEYWELL SCANPAL EDA71 ENTERPRISE TABLET

**Artikelnummer:** BSR9019

Das mobile Büro im Taschenformat.

- 214 x 118 x 21 mm
- 7" Display
- Betriebssystem - Android 8.1
- Area Imager (1D / 2D Codes)
- Schutzklasse - IP64
- Funkschnittstellen: WLAN, WWAN, Bluetooth, NFC

am besten geeignet für  
Bauform mobiler Computer  
Funkschnittstelle  
Lesesystem  
Temperaturbereiche

Gewerbe  
Handheld  
Bluetooth, Mobilfunk, Wireless Lan  
2D Area Imager  
normale Temperatur

[Produktlink](#)



## SATO CL4NX / CL6NX INDUSTRIE ETIKETTENDRUCKER

**Artikelnummer:** BSR9018

Kompaktes Design, komplexe Anwendungsmöglichkeiten!

- Ausführung - CL4NX / CL6NX
- Druckgeschwindigkeit - max. 254 mm/s
- Druckbreite - max. 104 mm / 167,5 mm
- Auflösung - max. 305 dpi / 609 dpi
- Bildschirm - LCD-Vollfarbdisplay

am besten geeignet für  
Bauform Drucker  
Druckauflösung  
Funkschnittstelle  
RFID-Geräte  
Schnittstellen  
Temperaturbereiche

Industrie  
Industriedrucker  
300dpi, 600dpi  
Bluetooth  
Drucker  
RS-232, USB  
normale Temperatur

[Produktlink](#)





## CAEN QUATTRO R4321P KOMPAKTER RFID-PORTAL LESER

Artikelnummer: BSR9017

Das kleine aber leistungsstarke UHF RFID Long Range Gate!

- RFID: UHF EPC Class1 Gen2
- Betrieb mit bis zu 4 Antennen
- USB Port
- Ethernet Port
- Linux Debian Betriebssystem

am besten geeignet für  
Frequenzbereich  
Lesesystem  
RFID-Geräte  
Schnittstellen  
Temperaturbereiche

Transport & Logistik  
UHF (Ultra High Frequency)  
RFID  
Fixleser  
Ethernet, USB  
normale Temperatur

[Produktlink](#)

## DATALOGIC GRYPHON 4100-HC KRANKENHAUSSCANNER

Artikelnummer: BSR9015

Der Allrounder im Gesundheitswesen.

- Lesesystem: Linear Imager
- Codes: 1D Codes, Stapelcodes
- Abmessungen: 18,1 x 7,1 x 10,0 cm
- Gewicht: 169 g
- Desinfektionsmittelbeständiges Gehäuse
- Als kabellose und kabelgebundene Variante verfügbar

am besten geeignet für  
Funkschnittstelle  
Lesesystem  
Schnittstellen  
Temperaturbereiche

Gesundheitswesen  
Bluetooth, Wireless Lan  
Linearer Imager (CCD)  
RS-232, Tastatureinschleifung, USB  
normale Temperatur

[Produktlink](#)



Abgekündigt



## DUR 120 STATIONÄRES UHF RFID LESEGERÄT

**Artikelnummer:** BSR9028

Mit dem DUR 120 lässt sich ein RFID-System konzipieren, das genau zu Ihren Anforderungen passt.

- RFID: UHF EPC Class1 Gen2
- als Tischleser & zur Wandmontage geeignet
- USB Port
- Ethernet Port

am besten geeignet für  
Frequenzbereich  
Lesesystem  
RFID-Geräte  
Schnittstellen  
Temperaturbereiche

Transport & Logistik  
UHF (Ultra High Frequency)  
RFID  
Fixleser  
Ethernet, USB  
normale Temperatur

[Produktlink](#)



## ZEBRA MC3300X ROBUSTES INDUSTRIETERMINAL

**Artikelnummer:** BSR9036

Revolutionieren Sie Ihre Geschäftsprozesse in der Datenerfassung entlang des Warenflusses.

- Maße: Basismodell 202,22 x 74,4 x 34,5 mm
- 4" Farbdisplay
- Betriebssystem: Android 10
- Lesesystem: 1D-, 2D-Barcodes
- 13-MP-Farbkamera optional
- Schnittstellen: WLAN, Bluetooth, NFC, USB
- Schutzklasse: IP64
- Option: Pistolengriff, drehbarer Scankopf, 45-Grad Scanmodul, Wi-Fi 6
- Modelle: MC33X / MC33AX

am besten geeignet für  
Bauform mobiler Computer  
Funkschnittstelle  
Lesesystem  
Schnittstellen  
Temperaturbereiche

Handel, Industrie, Transport & Logistik  
Handheld  
Bluetooth, Wireless Lan  
1D Laser, 2D Area Imager  
USB  
normale Temperatur

[Produktlink](#)



## HD INKJET FÜR GLATTE OBERFLÄCHEN - ZANASI Z640 PLUS E-JET UV

**Artikelnummer:** BSR9034

Hochauflösender Industrie Inkjet Druck für Glas und Kunststoffe

**Auflösung: hoch**  
**Darstellung: groß**

- Druckhöhe: 50 / 102 mm
- Geschwindigkeit: 1,5 m/s
- 12,1" SVGA Monitor
- IP54 Stainless Steel
- Druckkopf: Reinigungsfunktion
- Druckkopf mit UV-Licht
- Leseabstand zum Produkt: 1 cm
- Schnittstelle: USB, Ethernet, RS-232, RS485, Parallel Interface

am besten geeignet für  
Direktdruck auf

Industrie Inkjet  
Industrie Inkjet Verfahren  
Schnittstellen  
Temperaturbereiche

[Produktlink](#)

Gewerbe, Industrie  
Umverpackung, auf Produkt: glatte  
Oberfläche, Primärverpackung  
große Darstellung, hohe Auflösung  
TIJ Thermal Inkjet  
Ethernet, USB  
normale Temperatur



## ZEBRA RS5100 BLUETOOTH-RINGSCANNER

**Artikelnummer:** BSR9031

Der RS5100 garantiert maximale Flexibilität, Funktionalität und Performance.

- 1D Codes / 2D Codes
- Lesesystem: Area Imager
- Mid Range
- kabellos
- Schutzklasse: IP65
- Funkschnittstelle: Bluetooth

am besten geeignet für  
Funkschnittstelle

Industrie  
Bluetooth

Lesesystem  
Temperaturbereiche

[Produktlink](#)

2D Area Imager  
normale Temperatur

## HUR 120 UHF RFID HANDHELD LESEGERÄT



**Artikelnummer:** BSR9027

Die optimale Lösung für RFID-Anwendungen im Nahbereich.

- UHF RFID Leser
- Schreib- & Leseinheit
- als kabelgebundene oder kabellose Variante verfügbar
- Schnittstelle: USB oder Bluetooth

am besten geeignet für  
Frequenzbereich  
Funkschnittstelle  
Lesesystem  
RFID-Geräte  
Schnittstellen  
Temperaturbereiche

[Produktlink](#)

Industrie  
UHF (Ultra High Frequency)  
Bluetooth  
RFID  
Handleser  
USB  
normale Temperatur

## BEONTAG ECO MEAL

**Artikelnummer:** BSR9058

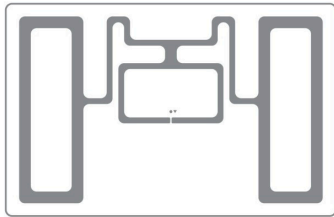


Umweltfreundliche, mikrowellengeeignete RFID-Tags für die Lebensmittelindustrie.

am besten geeignet für  
Einsatzzweck  
Frequenzbereich  
RFID-Geräte  
Temperaturbereiche

[Produktlink](#)

Handel  
andere Oberflächen (z.B. Holz)  
UHF (Ultra High Frequency)  
Tags & Transponder  
normale Temperatur



## BEONTAG ECO HANGER

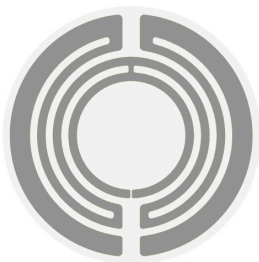
**Artikelnummer:** BSR9057

Nachhaltiges RAIN-RFID-Etikett, optimiert für den Textileinzelhandel.

am besten geeignet für  
Einsatzzweck  
Frequenzbereich  
RFID-Geräte  
Temperaturbereiche

Handel  
andere Oberflächen (z.B. Holz)  
UHF (Ultra High Frequency)  
Tags & Transponder  
normale Temperatur

[Produktlink](#)



## BEONTAG ECO CAP

**Artikelnummer:** BSR9056

Nachhaltiges RAIN RFID-Etikett für die Lebensmittelindustrie.

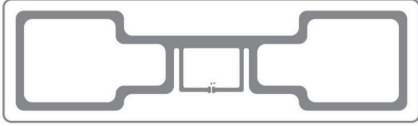
am besten geeignet für  
Einsatzzweck  
Frequenzbereich  
Temperaturbereiche

Handel  
andere Oberflächen (z.B. Holz)  
UHF (Ultra High Frequency)  
normale Temperatur

[Produktlink](#)

## BEONTAG ECO BUMPER

**Artikelnummer:** BSR9055



Nachhaltiges RAIN UHF RFID-Etikett für industrielle Anwendungen.

am besten geeignet für  
Einsatzzweck  
Frequenzbereich  
Temperaturbereiche

Industrie  
andere Oberflächen (z.B. Holz)  
UHF (Ultra High Frequency)  
normale Temperatur

[Produktlink](#)



## ZEBRA RFD40 LEISTUNGSFÄHIGE UHF RFID-HALTERUNG

**Artikelnummer:** BSR9053

Upgraden Sie Ihre Mobilcomputer um bahnbrechende RFID-Technologie.

- UHF RAIN RFID Leser
- RFID-Standard: EPC Klasse 1 Gen 2, V2
- 1.300 Tags / Sekunde
- Lesereichweite: über 6 Meter
- Schnittstellen: Bluetooth, USB-C, 8-Pin-Stecker
- Schutzklasse IP54

am besten geeignet für  
Frequenzbereich  
Funkschnittstelle  
Lesesystem  
RFID-Geräte  
Schnittstellen  
Temperaturbereiche

Gesundheitswesen, Gewerbe, Handel  
UHF (Ultra High Frequency)  
Bluetooth  
RFID  
Handleser  
USB  
normale Temperatur

[Produktlink](#)



## ZEBRA RFD2000 HANDLICHE UHF RFID-SLED

**Artikelnummer:** BSR9052

Verwandeln Sie Ihren Mobilcomputer im Handumdrehen in einen RFID-Reader.

- UHF RFID Leser
- RFID-Standard: EPC Klasse 1 Gen 2
- 700 Tags / Sekunde
- Lesereichweite: bis 6 Meter
- Schnittstelle: 8-Pin-Stecker
- Schutzklasse IP52

am besten geeignet für  
Frequenzbereich  
Lesesystem  
RFID-Geräte  
Temperaturbereiche

[Produktlink](#)

Handel, Transport & Logistik  
UHF (Ultra High Frequency)  
RFID  
Handleser  
normale Temperatur



## HONEYWELL IH25 HANDHELD RFID-LESER

**Artikelnummer:** BSR9051

Erweitern Sie Ihre Mobilcomputer um einen UHF RFID-Scanner.

- UHF RFID Leser
- RFID-Standard: EPC Klasse 1
- Lesereichweite: bis 6 Meter
- Funkschnittstelle: Bluetooth
- Schutzklasse IP54

am besten geeignet für  
 Frequenzbereich  
 Funkschnittstelle  
 Lesesystem  
 RFID-Geräte  
 Temperaturbereiche

[Produktlink](#)

Handel  
 UHF (Ultra High Frequency)  
 Bluetooth  
 RFID  
 Handleser  
 normale Temperatur



## ZEBRA ET80 / ET85 INDUSTRIETAUGLICHER TABLET-PC

**Artikelnummer:** BSR9059

erfolgskritische Mobilität für geschäftskritische Mitarbeiter.

- 12" Gorilla-Glas Display
- Betriebssystem: Windows 10 Professional, IoT Enterprise
- Kamera: 13 MP Autofokus
- Optional: 2D Scanner
- WLAN, WWAN, WPAN, GPS, NFC
- USB, HDMI, Ethernet
- SIM-Steckplatz
- Schutzklasse: IP65

am besten geeignet für

Bauform mobiler Computer  
 Funkschnittstelle  
 Lesesystem  
 Schnittstellen  
 Temperaturbereiche

[Produktlink](#)

Gesundheitswesen, Industrie,  
 Transport & Logistik, Baugewerbe  
 Industrie Tablet  
 Bluetooth, Mobilfunk, Wireless Lan  
 2D Area Imager  
 Ethernet, USB  
 normale Temperatur





## ZEBRA MC3300XR ROBUSTER UHF RFID MOBILCOMPUTER

**Artikelnummer:** BSR9054

Erstklassige RFID-Leseperformance in gewohnt leistungsstarker Plattform.

- UHF RAIN RFID Leser
- RFID-Standard: EPC Klasse 1 Gen 2, V2
- 900 Tags / Sekunde
- RFID Lesereichweite: 6 m / 18,2 m
- 2D Lesereichweite: 7,62 cm / 21,4 m
- Schnittstellen: USB, WLAN, WPAN, NFC
- Schutzklasse IP54

am besten geeignet für

Frequenzbereich  
Funkschnittstelle  
Lesesystem  
RFID-Geräte  
Schnittstellen  
Temperaturbereiche

[Produktlink](#)

Gesundheitswesen, Industrie,  
Transport & Logistik  
UHF (Ultra High Frequency)  
Bluetooth, Wireless Lan  
2D Area Imager, RFID  
Handleser  
USB  
normale Temperatur



## HONEYWELL DOLPHIN CT60 XP KOMPAKTES HANDHELDTERMINAL

**Artikelnummer:** BSR9082

Höchste Scanleistung in kompaktem Format

- Display: 4,7" HD Farb-LCD
- Gewicht: 360 g
- Betriebssystem: ab Android 9
- Lesesystem: Area Imager
- Schutzklasse: IP68
- Schnittstellen: WWAN, WLAN, WPAN, NFC
- Kamera: 13 MP
- Option: Pistolengriff

am besten geeignet für

Bauform mobiler Computer  
Funkschnittstelle  
Lesesystem  
Temperaturbereiche

[Produktlink](#)

Handel, Industrie, Transport &  
Logistik, Dienstleister  
Handheld

Bluetooth, Mobilfunk, Wireless Lan  
2D Area Imager  
normale Temperatur



## IQ ON-METAL LABELS

**Artikelnummer:** BSR9101

Tag oder Etikett: Das IQ On-Metal Label kann beides.

am besten geeignet für

Einsatzzweck

Frequenzbereich  
RFID-Geräte  
Temperaturbereiche

[Produktlink](#)

Gewerbe, Handel, Industrie, Transport  
& Logistik

Metall (mount on metal), andere  
Oberflächen (z.B. Holz)

UHF (Ultra High Frequency)

Tags & Transponder

hohe Temperatur, niedrige

Temperatur, normale Temperatur



## EXO PRO UHF RAIN RFID TRANSPONDER

**Artikelnummer:** BSR9100

Die fortschrittlichsten Multifunktionstags.

am besten geeignet für

Einsatzzweck  
Frequenzbereich  
RFID-Geräte  
Temperaturbereiche

Gewerbe, Industrie, Transport & Logistik

andere Oberflächen (z.B. Holz)

UHF (Ultra High Frequency)

Tags & Transponder

hohe Temperatur, niedrige

Temperatur, normale Temperatur

[Produktlink](#)

## LINTRAK UHF RFID TEXTIL-TAGS

**Artikelnummer:** BSR9099

Transparentes Textilmanagement.

am besten geeignet für

Einsatzzweck  
Frequenzbereich  
Temperaturbereiche

Gesundheitswesen

andere Oberflächen (z.B. Holz)

UHF (Ultra High Frequency)

hohe Temperatur, niedrige

Temperatur, normale Temperatur

[Produktlink](#)





## KATHREIN ARU 3500 UHF RAIN RFID ANTENNEN-READER

**Artikelnummer:** BSR9102

Nahtlose und präzise Datenerfassung auch unter widrigen Bedingungen.

- Rain RFID: UHF EPC Gen2 V2
- Frequenzbereich: UHF
- IoT Gateway
- Antennenport: 3
- LED Anzeigen
- integriertes Speichermodul
- **Schnittstellen:** Ethernet, GPIO
- Schutzklasse: IP67

am besten geeignet für

Frequenzbereich  
Lesesystem  
RFID-Geräte  
Schnittstellen  
Temperaturbereiche

[Produktlink](#)

Gewerbe, Industrie, Transport & Logistik  
UHF (Ultra High Frequency)  
RFID  
Fixleser  
Ethernet  
normale Temperatur



## HANDHELD ALGIZ 10XR INDUSTRIETAUGLICHES TABLET

**Artikelnummer:** BSR9094

Das Tablet gemacht für widrige Umgebungen.

- Maße: 282 x 182 x 26 mm
- Gewicht: 1,2 kg
- Display: 10,1" Multi-Touch
- Betriebssystem: Windows 10
- Lesesystem: 2D Imager
- Funkschnittstellen: WLAN, WWAN, WPAN, NFC
- Schnittstelle: USB-C
- Kamera: 5-MP Front / 12-MP Rückkamera
- Schutzklasse: IP65

am besten geeignet für  
Bauform mobiler Computer

Funkschnittstelle  
Schnittstellen  
Temperaturbereiche

[Produktlink](#)

Industrie, Baugewerbe  
Handheld, Industrie Tablet, Stapler Terminal  
Bluetooth, Mobilfunk, Wireless Lan  
USB  
normale Temperatur



## HONEYWELL DOLPHIN CT30 XP PRAKTISCHER MOBILCOMPUTER

**Artikelnummer:** BSR9091

Innovation im Kleinformat, die Großes bewirkt.

- Maße: 154 x 76 x 12,6 mm
- Gewicht: 215 g
- Betriebssystem: Android 11
- Dekodierung: 1D- / 2D-Codes
- Display: 5,5" Multi-Touch-Display
- Funkschnittstellen: WLAN, Bluetooth, NFC, LTE
- Schutzklasse: IP67

am besten geeignet für

Bauform mobiler Computer  
Funkschnittstelle  
Lesesystem  
Temperaturbereiche

[Produktlink](#)

Gesundheitswesen, Handel,  
Dienstleister

Handheld  
Bluetooth, Mobilfunk, Wireless Lan  
2D Area Imager  
normale Temperatur



## NEWLAND WD2 LEISTUNGSSTARKER HANDSCHUH-SCANNER

**Artikelnummer:** BSR9089

Maximale Wirkung im Mini-Format.

- Betriebssystem: Android 13
- 1D- 2D Codes
- Standard-Range / Mid Range
- Funkschnittstellen: Bluetooth
- Schutzklasse: IP65

am besten geeignet für  
Bauform mobiler Computer  
Funkschnittstelle  
Lesesystem  
Temperaturbereiche

[Produktlink](#)

Transport & Logistik  
Wearable Terminal  
Bluetooth  
2D Area Imager  
normale Temperatur



## NEWLAND WD1 UNTERNEHMENSTAUGLICHE SMARTWATCH

**Artikelnummer:** BSR9088

Artikel scannen und gleichzeitig die Hände frei haben.

- Gewicht: 143 g
- **Display:** 2,8" Touchscreen
- Betriebssystem: Android 9
- Schutzklasse: IP67
- Funkschnittstellen: WLAN, WWAN, WPAN, GPS
- Schnittstelle: USB-C

am besten geeignet für

Bauform mobiler Computer  
Funkschnittstelle  
Lesesystem  
Temperaturbereiche

Gesundheitswesen, Gewerbe, Handel,  
Industrie, Transport & Logistik,  
Dienstleister  
Wearable Terminal  
Bluetooth, Mobilfunk, Wireless Lan  
2D Area Imager  
hohe Temperatur, niedrige  
Temperatur, normale Temperatur

[Produktlink](#)



## HONEYWELL DOLPHIN CT40 XP MOBILER TOUCH-COMPUTER

**Artikelnummer:** BSR9084

Ihr Schlüssel zum Erfolg in jeder Umgebung!

- Maße: 162 x 77 x 18,2 mm
- Gewicht: 289 g
- Lesesystem: Area Imager
- Display: 5" HD Multi-Touch
- Schutzklasse: IP65, IP67
- Betriebssystem: ab Android 9.1
- **Kamera:** 13 MP Autofokus, 8 MP Frontkamera
- Schnittstellen: WWAN, WLAN, Bluetooth, NFC, LTE, VPN, GPS

am besten geeignet für  
Bauform mobiler Computer  
Funkschnittstelle  
Lesesystem  
Temperaturbereiche

Handel, Industrie, Transport & Logistik  
Handheld  
Bluetooth, Mobilfunk, Wireless Lan  
2D Area Imager  
normale Temperatur

[Produktlink](#)



## DATALOGIC TOUCH JOYA 22 - LEISTUNGSSTARKES BARCODETERMINAL

**Artikelnummer:** BSR9083

Einkaufen neu gedacht.

- Maße: 14,5 x 7,7 x 3,4 cm
- Display: 4,3 Zoll
- Lesesystem: Area Imager
- Betriebssystem: Android 11
- Funkverbindungen: W-LAN, Bluetooth, NFC
- Schnittstellen: USB-C
- Gewicht: 285 g

am besten geeignet für  
Bauform mobiler Computer  
Funkschnittstelle  
Lesesystem  
Schnittstellen  
Temperaturbereiche

Handel, Dienstleister  
Handheld  
Bluetooth, Wireless Lan  
2D Area Imager  
USB  
normale Temperatur

[Produktlink](#)



## DATALOGIC AV500 / AV900 LEISTUNGSSTARKE 2D-IMAGER

**Artikelnummer:** BSR9116

Maximale Präzision und Vielseitigkeit.

- Gewicht: 2900 g
- Maße: 20 x 16,6 x 13 cm
- Lesesystem: 2D
- Kamerasensor: 5MP / 9MP
- **Bilderfassungstempo: 32 Frames pro Sekunde**
- innovative Weiß- / Rotlichtbeleuchtung
- Schnittstellen: Ethernet, Profi-Net, Serieller Anschluss
- Betriebssystem: Linux
- Schutzklasse: IP65

am besten geeignet für

Lesesystem  
Schnittstellen  
Temperaturbereiche

Gewerbe, Handel, Industrie, Transport  
& Logistik  
1D Laser  
Ethernet, Profibus /-net, RS-232  
hohe Temperatur, normale  
Temperatur

[Produktlink](#)



## ZEBRA WT5400 / WT6400 TRAGBARE MOBILTERMINALS

**Artikelnummer:** BSR9114

Lückenlos vernetzte Mitarbeiter.

- Einzelhandelsmodell: WT5400
- Industriemodell: WT6400
- Maße: 132,5 x 93 x 13,97 mm
- Gewicht: max. 350 g
- 4,7" WVGA Farbdisplay
- Betriebssystem: Android 13
- Lesesystem Ringscanner: 1D / 2D
- Schutzklasse: IP67
- Funkschnittstelle: WLAN, WPAN, NFC
- Schnittstelle: USB
- 13 MB Kamera: nur WT6400
- Option: Tastatur

am besten geeignet für

Bauform mobiler Computer  
Funkschnittstelle  
Lesesystem  
Schnittstellen  
Temperaturbereiche

Gewerbe, Handel, Industrie, Transport & Logistik  
Wearable Terminal  
Bluetooth, Wireless Lan  
1D Laser, 2D Area Imager  
USB  
niedrige Temperatur, normale Temperatur

[Produktlink](#)

## ZEBRA RS6100 FLEXIBLER RINGSCANNER

**Artikelnummer:** BSR9113

Jederzeit griffbereit ohne im Weg zu sein.

- Maße: 66,6 x 32,7 x 21 mm
- Gewicht: 76 g
- Lesesystem: Area Imager
- Far-Range Engine
- Funkschnittstelle: Bluetooth, NFC
- 4 Status LED
- Akku: 12 h
- Ausführung: kabellos / kabelgebunden
- Schutzklasse: IP65
- Trageoption: Finger, Handrücken, Gürtel, Hals

am besten geeignet für

Gewerbe, Handel, Industrie, Transport





Bauform mobiler Computer  
 Funkschnittstelle  
 Lesesystem  
 Temperaturbereiche

& Logistik  
 Wearable Terminal  
 Bluetooth  
 2D Area Imager  
 niedrige Temperatur, normale  
 Temperatur

[Produktlink](#)



## ZEBRA MC9400 / MC9450 ROBUSTE MOBILCOMPUTER

**Artikelnummer:** BSR9110

Fortschrittliche Mobilitätstechnologie für die Industrie.

- Area Imager
- Display: 4,3" Touch
- Betriebssystem: Android 13
- Schnittstelle: USB
- Funkschnittstellen: WLAN, WPAN, NFC, WWAN (MC9450)
- Kamera: 8 MP / 16 MP
- Schutzklasse: IP67
- Maße: 240 x 88 x 189 mm
- Gewicht: 734 g
- Modelle: Standard / Kühlhaus
- Option: Tastaturvarianten

am besten geeignet für

Bauform mobiler Computer  
 Funkschnittstelle  
 Lesesystem  
 Schnittstellen  
 Temperaturbereiche

Gewerbe, Handel, Industrie, Transport  
 & Logistik  
 Handheld  
 Bluetooth, Mobilfunk, Wireless Lan  
 2D Area Imager  
 USB  
 niedrige Temperatur, normale  
 Temperatur

[Produktlink](#)



## KATHREIN WRA 7070 UHF RFID GATE-ANTENNE

**Artikelnummer:** BSR9108

Flexible Polarisationsumschaltung.

- 65° KRAI Antenne
- Frequenzbereich: UHF
- Lesereichweite: bis 12 m
- max. Antennenleistung: 36-dBm
- Schnittstelle: TNC female
- Gewicht: 1,7 kg
- Maße: 300 x 300 x 48 mm
- Schutzklasse: IP67

am besten geeignet für

Frequenzbereich  
Lesesystem  
RFID-Geräte  
Temperaturbereiche

Gewerbe, Handel, Industrie, Transport  
& Logistik  
UHF (Ultra High Frequency)  
RFID  
Fixleser  
hohe Temperatur, niedrige  
Temperatur, normale Temperatur

[Produktlink](#)



## KATHREIN WRA 3070 WEITBEREICHSANTENNE

**Artikelnummer:** BSR9107

Homogenes Lesefeld.

- 30° / 65° Weitbereichsantenne
- Frequenzbereich: UHF
- Lesereichweite: bis 20 m
- max. Antennenleistung: 36-dBm
- Schnittstelle: TNC female
- Gewicht: 4,5 kg
- Maße: 610 x 320 x 77 mm
- Schutzklasse: IP67
- Montage: horizontal, vertikal, 3-D

am besten geeignet für

Frequenzbereich  
Lesesystem  
RFID-Geräte  
Temperaturbereiche

Gewerbe, Handel, Industrie, Transport  
& Logistik  
UHF (Ultra High Frequency)  
RFID  
Fixleser  
hohe Temperatur, niedrige  
Temperatur, normale Temperatur

[Produktlink](#)



## KATHREIN ARU 8500 UHF RAIN RFID-GATEREADER

**Artikelnummer:** BSR9106

Das leistungsstarke Gate-Erfassungssystem.

- Rain RFID: UHF EPC Gen2 V2
- Frequenzbereich: UHF
- 30°-Weitbereichsantenne
- Antennenports: 3
- max Antennenleistung: 36-dBm
- LED Anzeigen
- integriertes Linuxmodul
- [Schnittstellen: Ethernet, GPIO](#)
- Schutzklasse: IP40
- [Wand- & Deckenmontage](#)

am besten geeignet für

Frequenzbereich  
Lesesystem  
RFID-Geräte  
Schnittstellen  
Temperaturbereiche

[Produktlink](#)

Gesundheitswesen, Gewerbe, Handel,  
Transport & Logistik  
UHF (Ultra High Frequency)  
RFID  
Fixleser  
Ethernet  
normale Temperatur



## KATHREIN ARU 2400 UHF RAIN-RFID-LESER

**Artikelnummer:** BSR9105

Für eine zuverlässige und benutzerfreundliche RFID-Lösung.

- Rain RFID: UHF EPC Gen2 V2
- Frequenzbereich: UHF
- 60°-Antenne
- Antennenports: 3
- Antennenleistung: 30-dBm
- LED Anzeigen
- integriertes Rechenmodul
- [Schnittstellen: Ethernet, GPIO](#)
- [KRAI Antennensupport](#)
- Schutzklasse: IP40
- [Regalmontage möglich](#)

am besten geeignet für

Frequenzbereich  
Lesesystem  
RFID-Geräte  
Schnittstellen  
Temperaturbereiche

Gewerbe, Handel, Transport & Logistik  
UHF (Ultra High Frequency)  
RFID  
Fixleser  
Ethernet  
normale Temperatur

[Produktlink](#)

## DATALOGIC BLADE-SERIE KOMPAKTE 1D-FIXLESER

**Artikelnummer:** BSR9104

Beispiellose Leseleistung.

- Gewicht: 310 g
- Maße: 104 x 68,5 x 38,5 mm
- Lesesystem: 1D, Kamerasensor
- Auflösung: 2000 x 128 px
- **Leseabstand: max. 600 mm**
- innovative Beleuchtung
- Schnittstellen: Ethernet, Profi-Net, RS-232, RS422, RS485
- Schutzklasse: IP65

am besten geeignet für

Lesesystem  
Schnittstellen

Temperaturbereiche

[Produktlink](#)

Gewerbe, Handel, Industrie, Transport & Logistik  
1D Laser  
Ethernet, Profibus /-net, RS-232, RS-485  
normale Temperatur



## KATHREIN RRU 4500 UHF RAIN RFID READER

**Artikelnummer:** BSR9103

Beeindruckende Leistung und umfangreiche Funktionen.

- Rain RFID: UHF EPC Gen2 V2
- Frequenzbereich: UHF
- IoT Gateway
- Betriebssystem: Linux
- Antennenports: 4
- LED Anzeigen
- integriertes Speichermodul
- **Schnittstellen: Ethernet, GPIO**
- **Funkschnittstellen: Wi-Fi, BLE**
- Schutzklasse: IP67

am besten geeignet für

Frequenzbereich

Gewerbe, Industrie, Transport & Logistik  
UHF (Ultra High Frequency)

Funkschnittstelle  
Lesesystem  
RFID-Geräte  
Schnittstellen  
Temperaturbereiche

Bluetooth, Wireless Lan  
RFID  
Fixleser  
Ethernet  
normale Temperatur

[Produktlink](#)



## ZEBRA MC3400 / MC3450 HANDHELD-TERMINAL

**Artikelnummer:** BSR9140

Mobile Effizienz auf höchstem Niveau.

- Area Imager
- Display: 4" WVGA Dual-Touch
- Betriebssystem: Android 13
- Schnittstelle: USB 2.0
- Funkschnittstellen: WLAN, WPAN, NFC, WWAN (MC3450)
- Kamera: 5 MP / 13 MP
- Schutzklasse: IP65, IP67
- Maße: 208,5 x 73,5 x 37,1 cm
- Gewicht: max. 528 g
- Modelle: Standard / Pistolengriff
- Option: Tastaturvarianten

am besten geeignet für

Bauform mobiler Computer  
Funkschnittstelle  
Lesesystem  
Schnittstellen  
Temperaturbereiche

[Produktlink](#)

Gewerbe, Handel, Industrie, Transport  
& Logistik  
Handheld  
Bluetooth, Mobilfunk, Wireless Lan  
2D Area Imager  
USB  
normale Temperatur



## HONEYWELL CK67 PERFORMANTES SCANTERMINAL

**Artikelnummer:** BSR9133

Reibungslose und effiziente Arbeitsabläufe.

- Abmessungen: 232 x 84 x 46 mm
- Gewicht: 516g
- Betriebssystem: Android 14 (aufrüstbar auf Android 18)
- Lesesystem: 1D / 2D-Codes
- Display: 4,3 Zoll Multi-Touch-Display
- Kamera: 13 MP Rück- / 8 MP Frontkamera
- Akkulaufzeit: 28 Stunden
- Schnittstellen: USB
- Funkschnittstellen: WLAN, Bluetooth, WWAN, GPS
- Schutzklasse: IP68

am besten geeignet für  
Bauform mobiler Computer  
Funkschnittstelle  
Lesesystem  
Schnittstellen  
Temperaturbereiche

Industrie, Transport & Logistik  
Handheld  
Bluetooth, Mobilfunk, Wireless Lan  
1D Laser, 2D Area Imager  
USB  
hohe Temperatur, niedrige  
Temperatur, normale Temperatur

[Produktlink](#)



## CIPHERLAB RS38 HOCHLEISTUNGSFÄHIGER MOBILCOMPUTER

**Artikelnummer:** BSR9132

Präzision und Power im Taschenformat.

- Maße: 78 x 165 x 15 mm
- Gewicht: 268 g
- Betriebssystem: Android
- Dekodierung: 1D- und 2D-Codes
- Kamera: Front 8 MP / Rück 16 MP
- Display: 6" Multi-Touch-Display
- Funkschnittstellen: WLAN, Bluetooth, GPS
- Schnittstellen: USB
- Schutzklasse: IP68
- [Garantie: 1 Jahr](#)

am besten geeignet für  
Bauform mobiler Computer  
Funkschnittstelle  
Lesesystem  
Schnittstellen  
Temperaturbereiche

Industrie, Transport & Logistik  
Handheld  
Bluetooth, Mobilfunk, Wireless Lan  
1D Laser, 2D Area Imager  
USB  
normale Temperatur

[Produktlink](#)

## HONEYWELL CT37 FLEXIBLES DATENTERMINAL

**Artikelnummer:** BSR9130

Revolutionieren Sie Ihren Arbeitsalltag.

- Maße: 167,4 x 76 x 12,6 mm
- Gewicht: 275 g
- Betriebssystem: Android 14
- Dekodierung: 2D-Codes
- Kamera: Front 8 MP / Rück 13 MP
- Display: 6" Multi-Touch-Display
- Funkschnittstellen: WLAN, WWAN, Bluetooth, NFC
- Schnittstellen: USB
- Schutzklasse: IP68
- Trageoption

am besten geeignet für  
Bauform mobiler Computer  
Funkschnittstelle  
Lesesystem  
Schnittstellen  
Temperaturbereiche

Industrie, Transport & Logistik  
Handheld  
Bluetooth, Mobilfunk, Wireless Lan  
2D Area Imager  
USB  
normale Temperatur

[Produktlink](#)

## PROGLOVE MARK 3 WEARABLE HANDSCANNER

**Artikelnummer:** BSR9129

Effizienz neu definiert.

- Abmessungen: 50 x 45 x 17 mm
- Gewicht: 39 g
- Dekodierung: 1D, 2D, Post
- Betriebssystem: Android, IOS und Windows kompatibel
- Funkschnittstellen: Bluetooth
- Schnittstellen: USB
- Schutzklasse: IP65
- Garantie: 1 Jahr

am besten geeignet für

Gewerbe, Industrie, Transport &  
Logistik

Bauform mobiler Computer  
 Funkschnittstelle  
 Lesesystem  
 Schnittstellen  
 Temperaturbereiche

[Produktlink](#)

Wearable Terminal  
 Bluetooth  
 1D Laser, 2D Area Imager  
 USB  
 normale Temperatur



## HONEYWELL CT47 LEISTUNGSSTARKER MDE

**Artikelnummer:** BSR9128

Robust, zuverlässig und zukunftssicher.

- Maße: 170 x 79 x 19,2 mm
- Gewicht: 314 g
- Betriebssystem: Android 12
- Dekodierung: 2D-Codes
- Kamera: Front 8 MP / Rück 13 MP
- Display: 5,5" Multi-Touch-Display
- Funkschnittstellen: WLAN, WWAN, Bluetooth, NFC
- Schnittstellen: USB
- Schutzklasse: IP68

am besten geeignet für  
 Bauform mobiler Computer  
 Funkschnittstelle  
 Lesesystem  
 Schnittstellen  
 Temperaturbereiche

[Produktlink](#)

Industrie, Transport & Logistik  
 Handheld  
 Bluetooth, Mobilfunk, Wireless Lan  
 2D Area Imager  
 USB  
 normale Temperatur





## HONEYWELL CK62 ZUVERLÄSSIGER MOBILCOMPUTER

**Artikelnummer:** BSR9127

Präzise Datenerfassung in jeder Umgebung.

- Abmessungen: 206 x 78 x 27 mm
- Gewicht: 440 g
- Betriebssystem: Android 14 (aufrüstbar auf Android 18<sup>1</sup>)
- Lesesystem: 1D / 2D-Codes
- Display: 4 Zoll Multi-Touch-Display
- Kamera: 13 MP Farbkamera
- Akkulaufzeit: 28 Stunden
- Schnittstellen: USB
- Funkschnittstellen: WLAN, Bluetooth, WWAN, GPS
- Schutzklasse: IP65

am besten geeignet für  
Bauform mobiler Computer  
Funkschnittstelle  
Lesesystem  
Schnittstellen  
Temperaturbereiche

Industrie, Transport & Logistik  
Handheld  
Bluetooth, Mobilfunk, Wireless Lan  
1D Laser, 2D Area Imager  
USB  
hohe Temperatur, niedrige  
Temperatur, normale Temperatur

[Produktlink](#)



## ZEBRA RS2100 ZUKUNFTSSICHERER BLUETOOTH WEARABLE SCANNER

**Artikelnummer:** BSR9126

Der komfortabelste Wearable-Scanner, der Produktivität neu erfindet.

- Abmessungen: 52 x 35,5 x 14,6 mm
- Gewicht: 31g
- Dekodierung: 1D/2D
- Funkschnittstellen: Bluetooth, NFC
- Schnittstelle: USB
- Schutzklasse: IP65
- Sturzfestigkeit: 1,8 m
- Garantie: 1 Jahr

am besten geeignet für  
Bauform mobiler Computer  
Funkschnittstelle  
Lesesystem  
Schnittstellen  
Temperaturbereiche

Gewerbe, Industrie, Transport & Logistik  
Wearable Terminal  
Bluetooth  
1D Laser, 2D Area Imager  
USB  
normale Temperatur

[Produktlink](#)



## **NEWLAND PT60 NARVALO ZUKUNFTSORIENTIERTER MOBILCOMPUTER**

**Artikelnummer:** BSR9124

Für alle, die Wert auf Leistung und Komfort legen.

- Area Imager
- Display: 3,7" Touch
- Betriebssystem: Microsoft Windows CE
- Schnittstelle: USB
- Funkschnittstellen: WLAN, WPAN
- Schutzklasse: IP54
- Abmessungen: 166 x 73 x 26 mm
- Gewicht: 303 g
- Akkulaufzeit: 10 Stunden

am besten geeignet für  
Bauform mobiler Computer  
Funkschnittstelle  
Lesesystem  
Schnittstellen  
Temperaturbereiche

Handel, Transport & Logistik  
Handheld  
Bluetooth, Wireless Lan  
2D Area Imager  
USB  
normale Temperatur

[Produktlink](#)

# INDEX

\*

\* Platzhalter für Artikel \* 16

## B

Beontag ECO Bumper 29

Beontag ECO Cap 28

Beontag ECO Hanger 28

Beontag ECO Meal 27

Bolus Tag / Bolus Transponder 3

## C

Cable Tag / Kabelbinder Transponder 8

CAEN Quattro R4321P kompakter RFID-Portal Leser 24

Cipherlab 1862 RFID Hochleistungshandleaser 22

CipherLab RK25 leistungsstarkes UHF RFID-Handlesegerät 22

CipherLab RS38 hochleistungsfähiger Mobilcomputer 45

## D

Datalogic AV500 / AV900 leistungsstarke 2D-Imager 38

Datalogic Blade-Serie kompakte 1D-Fixleser 43

Datalogic Gryphon 4100-HC Krankenhausscanner 24

Datalogic Joya Touch A6 - Krankenhaus Reader 19

Datalogic Rhino II 10

Datalogic Touch Joya 22 - leistungsstarkes Barcodeterminale 38

DUR 120 stationäres UHF RFID Lesegerät 25

## E

Ear Tag / Ohrenmarken Transponder 4

Etiketten-Transponder 2

EXO Pro UHF Rain RFID Transponder 34

## G

Glass Tag / Glas Transponder 3

Godex HD 830i Drucker für breite Etiketten 20

## H

Handheld Algiz 10XR industrietaugliches Tablet 35

Handheld Algiz 8X 16

HD Inkjet für glatte Oberflächen - Zanası Z640 Plus e-Jet UV 26

Honeywell CK62 zuverlässiger Mobilcomputer 48

Honeywell CK67 performantes Scanterminal 45

Honeywell CT37 flexibles Dateterminale 46

Honeywell CT47 leistungsstarker MDE 47

Honeywell Dolphin CT30 XP praktischer Mobilcomputer 36

Honeywell Dolphin CT40 XP mobiler Touch-Computer 37

Honeywell Dolphin CT60 XP kompaktes Handheldterminal 33

Honeywell IH25 handheld RFID-Leser 30

Honeywell ScanPal EDA71 Enterprise Tablet 23

HUR 120 UHF RFID Handheld Lesegerät 27

## I

IQ On-Metal Labels 33

**J**

Jewelry Tag / Schmuck Transponder 10

**K**

Kathrein ARU 2400 UHF Rain-RFID-Leser 42  
Kathrein ARU 3500 UHF Rain RFID Antennen-Reader 35  
Kathrein ARU 8500 UHF Rain RFID-Gatereader 42  
Kathrein RRU 4500 UHF Rain RFID Reader 43  
Kathrein WRA 3070 Weitbereichsantenne 41  
Kathrein WRA 7070 UHF RFID Gate-Antenne 41  
Key Fob Tag / Schlüssel Transponder 1

**L**

LinTRAK UHF RFID Textil-Tags 34

**M**

Mobiler Druckerwagen Variomatek 9

**N**

neuer Artikel 21  
Newland PT60 Narvalo zukunftsorientierter Mobilcomputer 49  
Newland WD1 unternehmenstaugliche Smartwatch 37  
Newland WD2 leistungsstarker Handschuh-Scanner 36

**O**

Omni ID Prox Short Range 5  
Omni-ID Adept 360° - Transponder für Schwerindustrie 5  
Omni-ID Curv - Dura 600 6  
Omni-ID Exo 3000 - Transponder mit hoher Reichweite 18  
Omni-ID Exo 600 - Metal Transponder 20  
Omni-ID Exo 750 - Kompakter Tag für Metall 19  
Omni-ID Exo 800 - Logistik Transponder 18  
Omni-ID Fit 200 Fit 210 Fit 400 P 7  
Omni-ID Flex Mid Range 4  
Omni-ID Grip - Power 400 6  
Omni-ID Max - Dura 1500 2  
Omni-ID Max SQ 7  
Omni-ID Prox 200 - Transponder für IT Equipment 17  
Omni-ID Prox 450 - on-Metal Transponder 17  
Omni-ID Ultra - Dura 3000 8

**P**

ProGlove MARK 3 Wearable Handscanner 46  
ProGlove MARK Basic Bluetooth-Handschuhscanner 21

**S**

SATO CL4NX / CL6NX Industrie Etikettendrucker 23

**U**

UHF - Mount-on-Metal Transponder 9

**W**

Watch Tag / Uhren Transponder 1

**Z**

Zanasi Z1 Thermal Inkjet - der "kleine Prinz" 15  
Zanasi Z101 DOD "Drop on Demand" 13  
Zanasi Z402 DOD "Drop on Demand" 11  
Zanasi Z408 DOD "Drop on Demand" 11

Zanasi Z4700 Continuous Inkjet - die Benchmark	15
Zanasi Z5700 Industrie Inkjet - das Flaggschiff	14
Zanasi Z640 Plus GraphJet	13
Zebra ET80 / ET85 industrietauglicher Tablet-PC	31
Zebra MC3300 Logistik Mobil Computer	12
Zebra MC3300X robustes Industrieterminal	25
Zebra MC3300xR robuster UHF RFID Mobilcomputer	32
Zebra MC3400 / MC3450 Handheld-Terminal	44
Zebra MC9400 / MC9450 robuste Mobilcomputer	40
Zebra RFD2000 handliche UHF RFID-Sled	30
Zebra RFD40 leistungsfähige UHF RFID-Halterung	29
Zebra RS2100 zukunftssicherer Bluetooth Wearable Scanner	48
Zebra RS5100 Bluetooth-Ringscanner	26
Zebra RS6100 flexibler Ringscanner	39
Zebra WT5400 / WT6400 tragbare Mobilterminals	39