

INHALTSVERZEICHNIS

niedrige Temperatur	2
----------------------------------	----------

NIEDRIGE TEMPERATUR



HONEYWELL GRANIT ULTRA 2105I ROBUSTER HANDSCANNER

Artikelnummer: BSR9144

Neue Maßstäbe im Industriescanning.

- Lesesystem: Area Imager
- Scanengine: Standard / Extended
- Lesereichweite: bis 11 Meter
- Schutzklasse: IP68
- Schnittstellen: USB / RS232 / Keyboard Wedge
- Funkschnittstelle: Bluetooth
- Ausführung: kabellos
- Akkulaufzeit 14 h
- Gewicht: 425 g
- Maße: 194,8 x 75,8 x 139,5 mm

am besten geeignet für

Funkschnittstelle
Lesesystem
Schnittstellen
Temperaturbereiche

Industrie, Transport & Logistik,
Baugewerbe
Bluetooth
2D Area Imager
Keyboard Wedge, RS-232, USB
hohe Temperatur, niedrige
Temperatur

[Produktlink](#)



WATCH TAG / UHREN TRANSPONDER

Artikelnummer: BSR00009

Die praktische und schnelle Zutrittsregelung für Freizeit-Einrichtungen.

am besten geeignet für
Einsatzzweck

Frequenzbereich

RFID-Geräte
Temperaturbereiche

Personenidentifikation
andere Oberflächen (z.B. Holz),
organische Oberflächen (z.B. Tiere)
HF (High Frequency), LF (Low
Frequency)
Tags & Transponder
hohe Temperatur, niedrige
Temperatur, normale Temperatur

[Produktlink](#)



KEY FOB TAG / SCHLÜSSEL TRANSPONDER

Artikelnummer: BSR00008

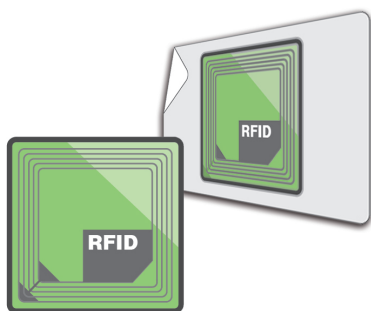
Der kleine RFID Transponder am Schlüsselbund.

am besten geeignet für
Einsatzzweck
Frequenzbereich

Temperaturbereiche

Personenidentifikation
andere Oberflächen (z.B. Holz)
HF (High Frequency), LF (Low
Frequency)
hohe Temperatur, niedrige
Temperatur, normale Temperatur

[Produktlink](#)



ETIKETTEN-TRANSPONDER

Artikelnummer: BSR00013

Die intelligente Funk-Etikette für noch einfacheres Erfassen.

am besten geeignet für

Einsatzzweck

Frequenzbereich

Temperaturbereiche

Industrie, Transport & Logistik

andere Oberflächen (z.B. Holz)

UHF (Ultra High Frequency), HF (High Frequency)

hohe Temperatur, niedrige

Temperatur, normale Temperatur

[Produktlink](#)

EAR TAG / OHRENMARKEN TRANSPONDER

Artikelnummer: BSR00010

Erfassen Sie schnell und unkompliziert Ihre Tiere!

am besten geeignet für

Einsatzzweck

Frequenzbereich

Temperaturbereiche

Industrie

andere Oberflächen (z.B. Holz)

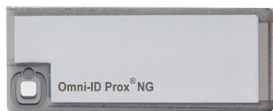
HF (High Frequency), LF (Low Frequency)

hohe Temperatur, niedrige

Temperatur, normale Temperatur

[Produktlink](#)





OMNI ID PROX SHORT RANGE

Artikelnummer: BSR00006

Der kleinste und leistungsfähigste UHF RFID Transponder am Markt!

am besten geeignet für
Einsatzzweck
Frequenzbereich
Temperaturbereiche

Transport & Logistik
andere Oberflächen (z.B. Holz)
UHF (Ultra High Frequency)
hohe Temperatur, niedrige
Temperatur, normale Temperatur

[Produktlink](#)



OMNI-ID ADEPT 360° - TRANSPONDER FÜR SCHWERINDUSTRIE

Artikelnummer: BSR00028

Perfekt konzipiert für die Schwerindustrie.

am besten geeignet für
Einsatzzweck
Frequenzbereich
Temperaturbereiche

Industrie
andere Oberflächen (z.B. Holz)
UHF (Ultra High Frequency)
hohe Temperatur, niedrige
Temperatur, normale Temperatur

[Produktlink](#)

OMNI-ID GRIP - POWER 400

Artikelnummer: BSR00027



Bestens für hochwertige Güter!

am besten geeignet für
Einsatzzweck
Frequenzbereich
Temperaturbereiche

Industrie
andere Oberflächen (z.B. Holz)
UHF (Ultra High Frequency)
hohe Temperatur, niedrige
Temperatur, normale Temperatur

[Produktlink](#)



OMNI-ID CURV - DURA 600

Artikelnummer: BSR00026

Der richtige Transponder für gebogene Oberflächen!

am besten geeignet für
Einsatzzweck
Frequenzbereich
Temperaturbereiche

Industrie
andere Oberflächen (z.B. Holz)
UHF (Ultra High Frequency)
hohe Temperatur, niedrige
Temperatur, normale Temperatur

[Produktlink](#)



OMNI-ID MAX SQ

Artikelnummer: BSR00025

Mit Omni ID Max SQ wird das Tracking von großen Gütern ganz easy!

am besten geeignet für
Einsatzzweck
Frequenzbereich
Temperaturbereiche

Transport & Logistik
andere Oberflächen (z.B. Holz)
UHF (Ultra High Frequency)
hohe Temperatur, niedrige
Temperatur, normale Temperatur

[Produktlink](#)



OMNI-ID FIT 200 FIT 210 FIT 400 P

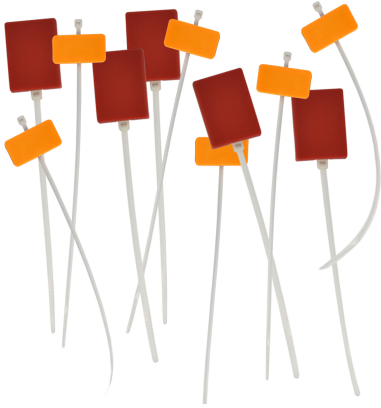
Artikelnummer: BSR00024

Orten Sie zuverlässig das im Umlauf befindliche Werkzeug.

am besten geeignet für
Einsatzzweck
Frequenzbereich
Temperaturbereiche

Industrie
andere Oberflächen (z.B. Holz)
UHF (Ultra High Frequency)
hohe Temperatur, niedrige
Temperatur, normale Temperatur

[Produktlink](#)



CABLE TAG / KABELBINDER TRANSPONDER

Artikelnummer: BSR00021

Widerstandsfähige Kabelbinder mit Transponder.

am besten geeignet für
Einsatzzweck
Frequenzbereich

Temperaturbereiche

Transport & Logistik
andere Oberflächen (z.B. Holz)
UHF (Ultra High Frequency), HF (High
Frequency), LF (Low Frequency)
hohe Temperatur, niedrige
Temperatur, normale Temperatur

[Produktlink](#)



OMNI-ID ULTRA - DURA 3000

Artikelnummer: BSR00019

Der UHF Transponder mit größter Reichweite!

Einsatzzweck
Frequenzbereich
Temperaturbereiche

andere Oberflächen (z.B. Holz)
UHF (Ultra High Frequency)
hohe Temperatur, niedrige
Temperatur, normale Temperatur

[Produktlink](#)

UHF - MOUNT-ON-METAL TRANSPONDER

Artikelnummer: BSR00023



Realisieren Sie Ihre größten Projekte mit bravur!

am besten geeignet für
Einsatzzweck
Frequenzbereich
Temperaturbereiche

Transport & Logistik
Metall (mount on metal)
UHF (Ultra High Frequency)
hohe Temperatur, niedrige
Temperatur, normale Temperatur

[Produktlink](#)

Für Kühlhausanwendungen geeignet ❄️❄️❄️



HONEYWELL DOLPHIN CK65 ROBUSTES LAGERTERMINAL

Artikelnummer: BSR9022

Der Dolphin CK65 ist die ideale Lösung für Anwendungen im Lager!

- 227 x 83 x 42 mm
- 4" Farb-LCD
- Betriebssystem - Android 10 / Android 13
- Area Imager (1D+2D)
- Schutzklasse - IP64 / IP68
- als Kühlhausvariante erhältlich
- Option Pistolengriff

am besten geeignet für
Bauform mobiler Computer
Funkschnittstelle
Lesesystem
Schnittstellen
Temperaturbereiche

Transport & Logistik
Handheld
Bluetooth, Wireless Lan
2D Area Imager
USB
niedrige Temperatur

[Produktlink](#)

Für Kühlhausanwendung geeignet



CIPHERLAB RK95 MOBILER INDUSTRIECOMPUTER

Artikelnummer: BSR9030

Das RK95 optimiert Produktivität und Effizienz.

- 216 x 80 x 30 mm
- 4,3" kapazitives Farbdisplay
- Betriebssystem: Android 9.0
- Laser-, 2D-, Mid-/Extended-Range-2D-Imager
- Schutzklasse - IP65
- Für Kühlhausanwendungen geeignet

am besten geeignet für
Bauform mobiler Computer
Funkschnittstelle
Lesesystem
Schnittstellen
Temperaturbereiche

Industrie
Handheld
Bluetooth, Mobilfunk, Wireless Lan
1D Laser, 2D Area Imager
USB
niedrige Temperatur

[Produktlink](#)



ZEBRA VC8300 ROBUSTER FAHRZEUGCOMPUTER

Artikelnummer: BSR9081

Zebra VC8300 - Ihr Partner für Effizienz und Leistung am Stapler

- Betriebssystem: Android 11
- Display: 8-Zoll / 10-Zoll
- Funkschnittstelle: WLAN, Bluetooth,
- Schnittstelle: USB, RS232, Audiobuchse
- Gewicht: 3,7kg
- Abmessungen: 276 x 238 x 90 mm
- Garantie: 1 Jahr

am besten geeignet für
Bauform mobiler Computer
Funkschnittstelle
Schnittstellen
Temperaturbereiche

Industrie, Transport & Logistik
Stapler Terminal
Bluetooth, Wireless Lan
RS-232, USB
hohe Temperatur, niedrige
Temperatur

[Produktlink](#)



IQ ON-METAL LABELS

Artikelnummer: BSR9101

Tag oder Etikett: Das IQ On-Metal Label kann beides.

am besten geeignet für

Handel, Industrie, KMU, Transport & Logistik

Einsatzzweck

Metall (mount on metal), andere Oberflächen (z.B. Holz)

Frequenzbereich

UHF (Ultra High Frequency)

RFID-Geräte

Tags & Transponder

Temperaturbereiche

hohe Temperatur, niedrige

Temperatur, normale Temperatur

[Produktlink](#)



EXO PRO UHF RAIN RFID TRANSPONDER

Artikelnummer: BSR9100

Die fortschrittlichsten Multifunktionstags.

am besten geeignet für

Industrie, KMU, Transport & Logistik

Einsatzzweck

andere Oberflächen (z.B. Holz)

Frequenzbereich

UHF (Ultra High Frequency)

RFID-Geräte

Tags & Transponder

Temperaturbereiche

hohe Temperatur, niedrige

Temperatur, normale Temperatur

[Produktlink](#)

LINTRAK UHF RFID TEXTIL-TAGS

Artikelnummer: BSR9099

Transparentes Textilmanagement.

am besten geeignet für
Einsatzzweck
Frequenzbereich
Temperaturbereiche

Gesundheitswesen
andere Oberflächen (z.B. Holz)
UHF (Ultra High Frequency)
hohe Temperatur, niedrige
Temperatur, normale Temperatur

[Produktlink](#)

HONEYWELL THOR VM3A ROBUSTER STAPLERCOMPUTER

Artikelnummer: BSR9093

Power am Stapler.

- Display: 12,1-Zoll
- Betriebssystem: Android 11
- Funkschnittstelle: WLAN, Bluetooth, NFC
- Schnittstelle: USB, RS232, Ethernet, Audiobuchse
- Gewicht: 3 kg
- Abmessungen: 318 x 260 x 62 mm
- Garantie: 1 Jahr
- [Schutzklasse: IP66](#)

am besten geeignet für
Bauform mobiler Computer
Funkschnittstelle
Schnittstellen
Temperaturbereiche

Industrie, Transport & Logistik
Stapler Terminal
Bluetooth, Wireless Lan
Ethernet, RS-232, USB
hohe Temperatur, niedrige
Temperatur

[Produktlink](#)





HONEYWELL THOR VM1A STRAPAZIERFÄHIGES STAPLERTERMINAL

Artikelnummer: BSR9092

Der Produktivitätsboost für Ihre Stapler.

- Display: 8-Zoll
- Betriebssystem: Android Oreo (8)
- Funkschnittstelle: WLAN, Bluetooth, NFC
- Schnittstelle: USB, RS232, CAN-Bus, Audiobuchse
- Gewicht: 1,2 kg
- Abmessungen: 268 x 214 x 43 mm
- Garantie: 1 Jahr
- Schutzklasse: IP66

am besten geeignet für
Bauform mobiler Computer
Funkschnittstelle
Schnittstellen
Temperaturbereiche

Industrie, Transport & Logistik
Stapler Terminal
Bluetooth, Wireless Lan
RS-232, USB
hohe Temperatur, niedrige
Temperatur

[Produktlink](#)



NEWLAND WD1 UNTERNEHMENSTAUGLICHE SMARTWATCH

Artikelnummer: BSR9088

Artikel scannen und gleichzeitig die Hände frei haben.

- Gewicht: 143 g
- [Display: 2,8" Touchscreen](#)
- Betriebssystem: Android 9
- Schutzklasse: IP67
- Funkschnittstellen: WLAN, WWAN, WPAN, GPS
- Schnittstelle: USB-C

am besten geeignet für

Bauform mobiler Computer
Funkschnittstelle
Lesesystem
Temperaturbereiche

Gesundheitswesen, Handel, Industrie,
KMU, Transport & Logistik,
Dienstleister
Wearable Terminal
Bluetooth, Mobilfunk, Wireless Lan
2D Area Imager
hohe Temperatur, niedrige
Temperatur, normale Temperatur

[Produktlink](#)



HONEYWELL DOLPHIN CT45 / CT45 XP WIDERSTANDSFÄHIGE MOBILCOMPUTER

Artikelnummer: BSR9087

Innovation für unterwegs.

- Maße: 163 x 79 x 192 mm
- Gewicht: 282 g
- Display: 5-Zoll Display
- Schutzklasse: IP65, IP68
- Betriebssystem: ab Android 11
- Funkschnittstellen: WWAN, WLAN, Bluetooth, NFC, PPT, VPN, GSM
- Kamera: 13 MP Autofokus, 8 MP Frontkamera

am besten geeignet für
Bauform mobiler Computer
Funkschnittstelle
Lesesystem
Temperaturbereiche

Handel, Industrie, Transport & Logistik
Handheld
Bluetooth, Mobilfunk, Wireless Lan
2D Area Imager
hohe Temperatur, niedrige
Temperatur

[Produktlink](#)



HONEYWELL SCANPAL EDA51K KONPAKTER HANDHELD-COMPUTER

Artikelnummer: BSR9085

Der Alleskönner für effiziente Datenerfassung.

- 157 x 73 x 124,9 mm
- 4" Multi-Touch-Display
- Betriebssystem - Android 10
- Area Imager (1D / 2D Codes)
- Schutzklasse - IP65

am besten geeignet für
Bauform mobiler Computer
Funkschnittstelle
Lesesystem
Schnittstellen
Temperaturbereiche

Handel, Industrie
Handheld
Bluetooth, Mobilfunk, Wireless Lan
2D Area Imager
USB
hohe Temperatur, niedrige
Temperatur

[Produktlink](#)



HONEYWELL PX940-SERIE LEISTUNGSSTARKE INDUSTRIEDRUCKER

Artikelnummer: BSR9115

Fehlerfreier Etikettendruck für industrielle Anwendungen.

- Maße: 506 x 398,7 x 261 mm
- Gewicht: max. 23,5 kg
- Druckmethode: Thermodirekt / Thermotransfer
- Auflösung: 203 / 300 / 600 dpi
- Geschwindigkeit: max. 350 mm/s
- Druckbreite: max. 108 mm
- Drucklänge: max 4,8 m
- Schnittstellen: USB / Ethernet / RS232
- Display: 3,5" Farbdisplay
- Optional: WLAN
- Modelle: PX940 / PX940V mit Verifier

am besten geeignet für

Bauform Drucker
Druckauflösung
Funkschnittstelle
Schnittstellen
Temperaturbereiche

Gesundheitswesen, Handel, Industrie,
Transport & Logistik
Industriedrucker
203dpi, 300dpi, 600dpi
Wireless Lan
Ethernet, RS-232, USB
hohe Temperatur, niedrige
Temperatur

[Produktlink](#)



ZEBRA WT5400 / WT6400 TRAGBARE MOBILTERMINALS

Artikelnummer: BSR9114

Lückenlos vernetzte Mitarbeiter.

- Einzelhandelsmodell: WT5400
- Industriemodell: WT6400
- Maße: 132,5 x 93 x 13,97 mm
- Gewicht: max. 350 g
- 4,7" WVGA Farbdisplay
- Betriebssystem: Android 13
- Lesesystem Ringscanner: 1D / 2D
- Schutzklasse: IP67
- Funkschnittstelle: WLAN, WPAN, NFC
- Schnittstelle: USB
- 13 MB Kamera: nur WT6400
- Option: Tastatur

am besten geeignet für

Bauform mobiler Computer
Funkschnittstelle
Lesesystem
Schnittstellen

Handel, Industrie, KMU, Transport &
Logistik
Wearable Terminal
Bluetooth, Wireless Lan
1D Laser, 2D Area Imager
USB

Temperaturbereiche

niedrige Temperatur, normale
Temperatur[Produktlink](#)

ZEBRA RS6100 FLEXIBLER RINGSCANNER

Artikelnummer: BSR9113

Jederzeit griffbereit ohne im Weg zu sein.

- Maße: 66,6 x 32,7 x 21 mm
- Gewicht: 76 g
- Lesesystem: Area Imager
- Far-Range Engine
- Funkschnittstelle: Bluetooth, NFC
- 4 Status LED
- Akku: 12 h
- Ausführung: kabellos / kabelgebunden
- Schutzklasse: IP65
- Trageoption: Finger, Handrücken, Gürtel, Hals

am besten geeignet für

Bauform mobiler Computer
Funkschnittstelle
Lesesystem
Temperaturbereiche

Handel, Industrie, KMU, Transport &
Logistik
Wearable Terminal
Bluetooth
2D Area Imager
niedrige Temperatur, normale
Temperatur

[Produktlink](#)



ZEBRA ET60 / ET65 RUGGED TABLETCOMPUTER

Artikelnummer: BSR9112

Optimiert Ihren Arbeitsalltag.

- Display: 10,1 Zoll
- Maße: 275 x 199 x 18,3 mm
- Gewicht: bis 1.074 g
- Betriebssystem: Android 13, Windows 11
- Schnittstelle: USB
- Funkschnittstelle: WLAN, WPAN, NFC, GPS / WWAN (ET65)
- Kamera: 16 MP Rückseite, 8 MP Front
- Schutzklasse: IP66
- Option: 2D-Imager
- Kühlhausgeeignet

am besten geeignet für

Bauform mobiler Computer
Funkschnittstelle
Lesesystem
Schnittstellen
Temperaturbereiche

[Produktlink](#)

Gesundheitswesen, Handel, Industrie, KMU, Transport & Logistik
Industrie Tablet, Stapler Terminal
Bluetooth, Mobilfunk, Wireless Lan
2D Area Imager
USB
niedrige Temperatur



ZEBRA MC9400 / MC9450 ROBUSTE MOBILCOMPUTER

Artikelnummer: BSR9110

Fortschrittliche Mobilitätstechnologie für die Industrie.

- Area Imager
- Display: 4,3" Touch
- Betriebssystem: Android 13
- Schnittstelle: USB
- Funkschnittstellen: WLAN, WPAN, NFC, WWAN (MC9450)
- Kamera: 8 MP / 16 MP
- Schutzklasse: IP67
- Maße: 240 x 88 x 189 mm
- Gewicht: 734 g
- Modelle: Standard / Kühlhaus
- Option: Tastaturvarianten

am besten geeignet für

Bauform mobiler Computer
Funkschnittstelle
Lesesystem
Schnittstellen
Temperaturbereiche

Handel, Industrie, KMU, Transport & Logistik
Handheld
Bluetooth, Mobilfunk, Wireless Lan
2D Area Imager
USB
niedrige Temperatur, normale

Temperatur

[Produktlink](#)

KATHREIN WRA 7070 UHF RFID GATE-ANTENNE

Artikelnummer: BSR9108

Flexible Polarisationsumschaltung.

- 65° KRAI Antenne
- Frequenzbereich: UHF
- Lesereichweite: bis 12 m
- max. Antennenleistung: 36-dBm
- Schnittstelle: TNC female
- Gewicht: 1,7 kg
- Maße: 300 x 300 x 48 mm
- Schutzklasse: IP67

am besten geeignet für

Frequenzbereich
Lesesystem
RFID-Geräte
Temperaturbereiche

Handel, Industrie, KMU, Transport & Logistik
UHF (Ultra High Frequency)
RFID
Fixleser
hohe Temperatur, niedrige Temperatur, normale Temperatur

[Produktlink](#)

KATHREIN WRA 3070 WEITBEREICHSANTENNE

Artikelnummer: BSR9107

Homogenes Lesefeld.

- 30° / 65° Weitbereichsantenne
- Frequenzbereich: UHF
- Lesereichweite: bis 20 m
- max. Antennenleistung: 36-dBm
- Schnittstelle: TNC female
- Gewicht: 4,5 kg
- Maße: 610 x 320 x 77 mm
- Schutzklasse: IP67
- Montage: horizontal, vertikal, 3-D

am besten geeignet für

Frequenzbereich
Lesesystem
RFID-Geräte
Temperaturbereiche

Handel, Industrie, KMU, Transport & Logistik
UHF (Ultra High Frequency)
RFID
Fixleser
hohe Temperatur, niedrige

Temperatur, normale Temperatur

[Produktlink](#)

HONEYWELL CK67 PERFORMANTES SCANTERMINAL

Artikelnummer: BSR9133

Reibungslose und effiziente Arbeitsabläufe.

- Abmessungen: 232 x 84 x 46 mm
- Gewicht: 516g
- Betriebssystem: Android 14 (aufrüstbar auf Android 18)
- Lesesystem: 1D / 2D-Codes
- Display: 4,3 Zoll Multi-Touch-Display
- Kamera: 13 MP Rück- / 8 MP Frontkamera
- Akkulaufzeit: 28 Stunden
- Schnittstellen: USB
- Funkschnittstellen: WLAN, Bluetooth, WWAN, GPS
- Schutzklasse: IP68

am besten geeignet für
Bauform mobiler Computer
Funkschnittstelle
Lesesystem
Schnittstellen
Temperaturbereiche

Industrie, Transport & Logistik
Handheld
Bluetooth, Mobilfunk, Wireless Lan
1D Laser, 2D Area Imager
USB
hohe Temperatur, niedrige
Temperatur, normale Temperatur

[Produktlink](#)

HONEYWELL CK62 ZUVERLÄSSIGER MOBILCOMPUTER

Artikelnummer: BSR9127

Präzise Datenerfassung in jeder Umgebung.

- Abmessungen: 206 x 78 x 27 mm
- Gewicht: 440 g
- Betriebssystem: Android 14 (aufrüstbar auf Android 18¹)
- Lesesystem: 1D / 2D-Codes
- Display: 4 Zoll Multi-Touch-Display
- Kamera: 13 MP Farbkamera
- Akkulaufzeit: 28 Stunden
- Schnittstellen: USB
- Funkschnittstellen: WLAN, Bluetooth, WWAN, GPS
- Schutzklasse: IP65

am besten geeignet für

Industrie, Transport & Logistik

Bauform mobiler Computer
 Funkschnittstelle
 Lesesystem
 Schnittstellen
 Temperaturbereiche

Handheld
 Bluetooth, Mobilfunk, Wireless Lan
 1D Laser, 2D Area Imager
 USB
 hohe Temperatur, niedrige
 Temperatur, normale Temperatur

[Produktlink](#)



HONEYWELL PM45 / PM45C EFFIZIENTE INDUSTRIEDRUCKER

Artikelnummer: BSR9125

Effizient. Robust. Präzise.

- Maße PM45: 483 x 295 x 284 mm
- Maße PM45C: 432 x 181 x 253 mm
- Auflösung: 203/300/406/600 dpi
- Druckgeschwindigkeit: max. 350 mm/s
- Schnittstellen: Ethernet, USB, RS-232
- Funkschnittstellen: WLAN, WWAN, Bluetooth
- Druckbreite: min. 19 mm, max. 114 mm
- Touch-Benutzeroberfläche, Symbol-Benutzeroberfläche
- LCD Touch-Display
- Gewicht: 12,8 kg
- UHF-RFID

am besten geeignet für
 Bauform Drucker
 Druckauflösung
 Funkschnittstelle
 RFID-Geräte
 Schnittstellen
 Temperaturbereiche

Handel, Industrie, Transport & Logistik
 Industriedrucker
 203dpi, 300dpi, 406dpi, 600dpi
 Mobilfunk, Wireless Lan
 Drucker
 Ethernet, RS-232, USB
 hohe Temperatur, niedrige
 Temperatur

[Produktlink](#)



DATALOGIC RHINO II

Artikelnummer: BSR05062

Robustes High-Tech Staplerterminal

- Abmessung je nach Ausführung
- 10" 12" Display
- Betriebssysteme - WEC 7, Windows Embedded Standard 7, Windows 10 IoT Enterprise
- Schutzklasse - IP65 / IP67

am besten geeignet für
Bauform mobiler Computer
Funkschnittstelle
Schnittstellen
Temperaturbereiche

Industrie
Stapler Terminal
Bluetooth, Wireless Lan
Ethernet, RS-232, USB
niedrige Temperatur, normale
Temperatur

[Produktlink](#)

INDEX

C

Cable Tag / Kabelbinder Transponder 7
CipherLab RK95 mobiler Industriecomputer 9

D

Datalogic Rhino II 20

E

Ear Tag / Ohrenmarken Transponder 3
Etiketten-Transponder 3
EXO Pro UHF Rain RFID Transponder 10

H

Honeywell CK62 zuverlässiger Mobilcomputer 18
Honeywell CK67 performantes Scanterminal 18
Honeywell Dolphin CK65 robustes Lagerterminal 8
Honeywell Dolphin CT45 / CT45 XP widerstandsfähige Mobilcomputer 13
Honeywell Granit Ultra 2105i robuster Handscanner 1
Honeywell PM45 / PM45c effiziente Industriedrucker 19
Honeywell PX940-Serie leistungsstarke Industriedrucker 14
Honeywell ScanPal EDA51K kompakter Handheld-Computer 13
Honeywell Thor VM1A strapazierfähiges Staplerterminal 12
Honeywell Thor VM3A robuster Staplercomputer 11

I

IQ On-Metal Labels 10

K

Kathrein WRA 3070 Weitbereichsantenne 17
Kathrein WRA 7070 UHF RFID Gate-Antenne 17
Key Fob Tag / Schlüssel Transponder 2

L

LinTRAK UHF RFID Textil-Tags 11

N

Newland WD1 unternehmenstaugliche Smartwatch 12

O

Omni ID Prox Short Range 4
Omni-ID Adept 360° - Transponder für Schwerindustrie 4
Omni-ID Curv - Dura 600 5
Omni-ID Fit 200 Fit 210 Fit 400 P 6
Omni-ID Grip - Power 400 5
Omni-ID Max SQ 6
Omni-ID Ultra - Dura 3000 7

U

UHF - Mount-on-Metal Transponder 8

W

Watch Tag / Uhren Transponder 2

Z

- Zebra ET60 / ET65 rugged Tabletcomputer 16
- Zebra MC9400 / MC9450 robuste Mobilcomputer 16
- Zebra RS6100 flexibler Ringscanner 15
- Zebra VC8300 robuster Fahrzeugcomputer 9
- Zebra WT5400 / WT6400 tragbare Mobilterminals 14