

INHALTSVERZEICHNIS

RS-232	2
---------------------	----------

RS-232

DATALOGIC POWERSCAN 9600 INDUSTRIELLE HANDSCANNER

Artikelnummer: BSR9073

Maximale Lese-Flexibilität.

- 1D Codes / 2D Codes / DPM
- Area Imager
- kabelgebunden / kabellos
- Lesereichweite: bis 2 m
- Schutzklasse: IP67
- Schnittstellen: USB / RS232 / Ethernet
- Funkschnittstelle: Bluetooth / Funk

am besten geeignet für
Funkschnittstelle
Lesesystem
Schnittstellen

Industrie, Transport & Logistik
Bluetooth, 433 MHz Funk
2D Area Imager
Ethernet, RS-232, USB

[Produktlink](#)

DATALOGIC POWERSCAN 9600 RFID- SCANNER

Artikelnummer: BSR9147

Ein Gerät für alle Anwendungen.

- Lesesystem: Area Imager
- Dekodierung: 1D / 2D Codes / RFID / Post- und Stapel-Codes / OCR
- Leseabstand: bis zu 1 m
- Option: Display / Tastatur
- Schnittstellen: RS232, USB, Ethernet
- Ausführung: kabellos
- Funkschnittstelle: Bluetooth
- Schutzklasse: IP67
- Ladesystem: induktiv

am besten geeignet für

Frequenzbereich
Funkschnittstelle
Lesesystem
RFID-Geräte
Schnittstellen

Gesundheitswesen, Handel, Industrie,
Transport & Logistik
UHF (Ultra High Frequency)
Bluetooth
2D Area Imager, RFID
Handleser
Ethernet, RS-232, USB

[Produktlink](#)





DATALOGIC GRYPHON 4600-SERIE HANDHELD-SCANNER

Artikelnummer: BSR9154

Passt sich jedem Workflow an.

- Lesesystem: Linear Imager / Area Imager
- Modell: kabelgebunden GD4620 (HD) / GD4690 (HP)
- Modell: Bluetooth GBT4600
- Modell: Funk GM4600 (Datalogic STAR Cordless System)
- Schnittstellen: USB / RS-232
- Funkschnittstellen: Bluetooth / Datalogic STAR Funk
- Gewicht: 144 g (kabelgebunden) / 218 g (kabellos inkl. Akku)
- Maße: 18 x 6,5 x 7,9 cm
- Schutzklasse: IP52
- Farbe: Schwarz / Weiß

am besten geeignet für

Funkschnittstelle
Lesesystem
Schnittstellen

[Produktlink](#)

Gesundheitswesen, Handel, KMU,
Transport & Logistik
Bluetooth, 433 MHz Funk
1D Laser, 2D Area Imager
Keyboard Wedge, RS-232, USB



DATALOGIC GRYPHON 4500 FIXED SERIE SCAN-MODULE

Artikelnummer: BSR9152

Der neue Standard für integrierte Scantechnologie.

- Lesesystem: Area Imager
- Auflösung: 1 Megapixel
- Schnittstellen: USB, RS-232, USB/RS-232
- Kompatibilität: 1D-, 2D-, Post-, gestapelte Codes, Composite Codes
- Schutzklasse: IP54
- Modelle: GFS4500 mit Gehäuse / GFE4500 ohne Gehäuse
- Garantie: 5 Jahre

am besten geeignet für

Lesesystem
Schnittstellen

[Produktlink](#)

Handel, Industrie, KMU, Transport &
Logistik
2D Area Imager
RS-232, USB



HONEYWELL VOYAGER XP CURVE 1400G ALLROUND SCANNER

Artikelnummer: BSR9149

Effizienz für jedes Unternehmen.

- Lesesystem: Area Imager
- Schnittstellen: USB, Keyboard Wedge, RS232
- Gewicht: 119 g
- Maße: 180 x 66 x 43 mm
- Schutzklasse: IP42
- Sturzfestigkeit: bis 1,8 m Fallhöhe
- Farbe: Schwarz, Weiß

am besten geeignet für
Lesesystem
Schnittstellen

Gesundheitswesen, Handel, KMU
2D Area Imager
Keyboard Wedge, RS-232, USB

[Produktlink](#)



ZEBRA DS8100-SERIE LEISTUNGSSTARKE IMAGER

Artikelnummer: BSR9119

Zukunftssichere Scanlösung.

- Maße: 16,8 x 6,6 x 10,7 cm
- Gewicht: max. 235,3 g
- Lesesystem: Area Imager
- Modelle: Standard / HC
- Farben: schwarz / weiß / blau
- kabelgebunden DS8108
- kabellos DS8178
- Schutzklasse: IP52
- Schnittstellen: USB / RS232 / RS485 / Keyboard Wedge
- Funkschnittstelle: Bluetooth

am besten geeignet für

Funkschnittstelle
Lesesystem
Schnittstellen

Gesundheitswesen, Handel, Industrie,
KMU
Bluetooth
2D Area Imager
RS-232, RS-485,
Tastatureinschleifung, USB

[Produktlink](#)



ZEBRA DS4600-SERIE VIELSEITIGE HANDSCANNER

Artikelnummer: BSR9097

Abgestimmt auf Ihre Bedürfnisse.

- Maße: 15,5 x 6,7 x 9,8 cm
- Gewicht: 162 g
- Lesesystem: Area Imager, OCR
- Modelle: SR/HD, HC, DPE
- Farben: schwarz / weiß / blau
- kabelgebunden
- Schutzklasse: IP52
- Schnittstellen: USB / RS232 / RS485

am besten geeignet für
Lesesystem
Schnittstellen

Handel, Industrie, KMU
2D Area Imager
RS-232, RS-485, USB

[Produktlink](#)



ZEBRA LS1203 / LS1203-HD HANDLICHER 1D-SCANNER

Artikelnummer: BSR9096

schnelle und präzise Datenerfassung.

- Lesesystem: Linear Imager
- Scanrate: 100 pro Sekunde
- Modelle: Kabelgebunden / Kabellos
- Farbe: Schwarz / Weiß
- Schnittstellen: RS232 / USB / Tastatureinschleifung
- Maße: 6,2 x 18 x 6 cm
- Gewicht: 122 g

am besten geeignet für

Lesesystem
Schnittstellen

Gesundheitswesen, Handel,
Dienstleister
1D Laser, Linearer Imager (CCD)
RS-232, Tastatureinschleifung, USB

[Produktlink](#)



HONEYWELL GRANIT ULTRA 2105I ROBUSTER HANDSCANNER

Artikelnummer: BSR9144

Neue Maßstäbe im Industriescanning.

- Lesesystem: Area Imager
- Scanengine: Standard / Extended
- Lesereichweite: bis 11 Meter
- Schutzklasse: IP68
- Schnittstellen: USB / RS232 / Keyboard Wedge
- Funkschnittstelle: Bluetooth
- Ausführung: kabellos
- Akkulaufzeit 14 h
- Gewicht: 425 g
- Maße: 194,8 x 75,8 x 139,5 mm

am besten geeignet für

Funkschnittstelle
Lesesystem
Schnittstellen
Temperaturbereiche

Industrie, Transport & Logistik,
Baugewerbe
Bluetooth
2D Area Imager
Keyboard Wedge, RS-232, USB
hohe Temperatur, niedrige
Temperatur

[Produktlink](#)



HONEYWELL HYPERION 1300G

Artikelnummer: BSR10021

Multitalent, robust, überzeugende Leseigenschaften!

- 1D Codes
- CCD-Scanner
- kabelgebunden
- Schutzklasse - IP41
- Schnittstellen - USB / RS232 / Tastatureinschleifung

am besten geeignet für
Lesesystem
Schnittstellen

Handel
Linearer Imager (CCD)
RS-232, Tastatureinschleifung, USB

[Produktlink](#)



HONEYWELL VOYAGER 1250G

Artikelnummer: BSR10020

Leicht, ergonomisch und sehr beeindruckende Leseigenschaften.

- 1D Codes
- Laserscanner
- kabelgebunden
- Schutzklasse - IP41
- Schnittstellen - USB / RS232 / Tastatureinschleifung

am besten geeignet für
Lesesystem
Schnittstellen

[Produktlink](#)

KMU
1D Laser
RS-232, Tastatureinschleifung, USB



HONEYWELL VOYAGER 1450G

Artikelnummer: BSR10019

Ein flexibles Talent!

- 1D Codes / 2D Codes
- Area Imager
- kabelgebunden
- Schutzklasse - IP40
- Schnittstellen - USB / RS232

am besten geeignet für
Lesesystem
Schnittstellen

[Produktlink](#)

Handel
2D Area Imager
RS-232, USB



ZEBRA LS2208

Artikelnummer: BSR10017

Bestseller - Hochwertig, Preis und Leistung sind top.

- 1D Codes
- Laserscanner
- kabelgebunden
- Hält stand - 1,5m Fall auf Beton
- Schnittstellen - RS232 / USB / Tastatureinschleifung

am besten geeignet für
Lesesystem
Schnittstellen

[Produktlink](#)

Handel
1D Laser
RS-232, Tastatureinschleifung, USB



HONEYWELL XENON

Artikelnummer: BSR10018

Leistungsstark, kompakt und jetzt noch mehr Performance!

- 1D Codes / 2D Codes
- Area Imager
- kabelgebunden / kabellos
- Schutzklasse - IP41
- Schnittstellen - USB + RS232 (1900g) / Bluetooth (1952g-bf)

am besten geeignet für
Funkschnittstelle
Lesesystem
Schnittstellen

[Produktlink](#)

Handel, KMU
Bluetooth
2D Area Imager
RS-232, USB



DATALOGIC QUICKSCAN 21XX

Artikelnummer: BSR10016

Breites Sichtfeld, mehr Tiefenschärfe, superbreite Scanzeile! i

- 1D Codes
- CCD-Scanner
- als kabellose- und kabelgebundene Variante erhältlich
- Schutzklasse - IP42
- Schnittstellen - USB / RS232 / Tastatureinschleifung

am besten geeignet für
Lesesystem
Schnittstellen

[Produktlink](#)

KMU
Linearer Imager (CCD)
RS-232, Tastatureinschleifung, USB



HONEYWELL VOYAGER 1200G

Artikelnummer: BSR10014

Ein Kinderspiel mit dem Voyager 1200g

- 1D Codes
- Laserscanner
- kabelgebunden
- Schutzklasse - IP42
- Schnittstellen - USB / RS232 / Tastatureinschleifung

am besten geeignet für
Lesesystem
Schnittstellen

[Produktlink](#)

KMU
1D Laser
RS-232, Tastatureinschleifung, USB



CIPHERLAB 1500

Artikelnummer: BSR10012

Schnelle, genaue und zuverlässige Scans.

- 1D Codes
- CCD-Scanner
- kabelgebunden
- Schutzklasse - IP30
- Schnittstellen - USB / RS232

am besten geeignet für
Funkschnittstelle
Lesesystem
Schnittstellen

[Produktlink](#)

Handel, KMU
Bluetooth
Linearer Imager (CCD)
RS-232, USB



DATALOGIC QUICKSCAN 24XX

Artikelnummer: BSR005

Meistert mit Ihnen den Alltag!

- 1D Codes / 2D Codes (QM2400)
- CCD-Scanner / Laserscanner / Area Imager (QM2400)
- kabelgebunden / kabellos
- Schutzklasse - IP42
- Schnittstellen - USB / RS232 / Tastatureinschleifung

am besten geeignet für
Lesesystem

Schnittstellen

[Produktlink](#)

Handel
1D Laser, 2D Area Imager, Linearer
Imager (CCD)
RS-232, Tastatureinschleifung, USB



DATALOGIC TOUCH TD1100

Artikelnummer: BSR004

Robustes Design zum unschlagbaren Preis!

- 1D Codes
- CCD-Scanner
- kabelgebunden
- Schutzklasse - IP30
- Schnittstellen - USB / RS232 / Tastatureinschleifung

am besten geeignet für
Lesesystem
Schnittstellen

[Produktlink](#)

Handel
Linearer Imager (CCD)
RS-232, Tastatureinschleifung, USB



GODEX EZ2250I / EZ2350I

Artikelnummer: BSR3005

Neuer Maßstab in hochwertiger Metallausführung!

- Auflösung - 203dpi / 300dpi
- 177mm/s (EZ2250i) / 127mm/s (EZ2350i)
- Schnittstellen - USB / RS232 / Ethernet
- Etiketten pro Tag - 4000 Stk.

am besten geeignet für
Bauform Drucker
Druckauflösung
Schnittstellen

[Produktlink](#)

Transport & Logistik
Industriedrucker
203dpi, 300dpi
Ethernet, RS-232, USB

INTERMEC PC23D PC43D/T

Artikelnummer: BSR6011

Intuitiv, flexibel und intelligent - ideal für Um- und Einsteiger.



- Auflösung - 203dpi / 300dpi
- 203mm/s (203dpi) / 152mm/s (300dpi)
- Schnittstellen - RS232 / USB / Ethernet
- Etiketten pro Tag - 800- 1000Stk.

am besten geeignet für
Bauform Drucker
Druckauflösung
Funkschnittstelle
Schnittstellen

Handel
Tischdrucker
203dpi, 300dpi
Bluetooth
Ethernet, RS-232, USB

[Produktlink](#)

GODEX RT200I / RT230I

Artikelnummer: BSR6009

Die schmalen Barcode Drucker mit großer Performance.



- Auflösung - 203dpi / 300dpi
- 177mm / Sekunde
- Schnittstellen - RS232 / USB / Ethernet
- Etiketten pro Tag - 800-1000Stk.

am besten geeignet für
Bauform Drucker
Druckauflösung
Schnittstellen

KMU
Tischdrucker
203dpi, 300dpi
Ethernet, RS-232, USB

[Produktlink](#)



GODEX RT700I / RT730I

Artikelnummer: BSR6008

Moderne 4-Zoll Desktopdrucker für leichte bis mittlere Einsätze.

- Auflösung - 203dpi / 300dpi
- 177mm / Sekunde
- Schnittstellen - RS232 / USB / Ethernet
- Farbbandaufnahme: 300m mit 1" Kerndurchmesser
- Etiketten pro Tag - 1500Stk.

am besten geeignet für
Bauform Drucker
Druckauflösung
Schnittstellen

Handel, KMU
Tischdrucker
203dpi, 300dpi
Ethernet, RS-232, USB

[Produktlink](#)



GODEX DT4X / DT2X

Artikelnummer: BSR6004

Kompakter Thermodirektdrucker spart Kosten und Platz.

- Auflösung - 203dpi
- 102mm / Sekunde
- Schnittstellen - RS232 / USB / Ethernet
- Etiketten pro Tag - 800-1000Stk.

am besten geeignet für
Bauform Drucker
Druckauflösung
Schnittstellen

Gesundheitswesen, Handel
Tischdrucker
203dpi
Ethernet, RS-232, USB

[Produktlink](#)



GODEX MX20 / MX30 / MX30I

Artikelnummer: BSR7006

Perfekter Einstieg in den mobilen Druck.

- Auflösung - 203dpi
- 101mm/s
- Schnittstellen - RS232 / USB / Bluetooth

am besten geeignet für
Bauform Drucker
Druckauflösung
Funkschnittstelle
Schnittstellen

Dienstleister
Mobildrucker
203dpi
Bluetooth
RS-232, USB

[Produktlink](#)



ZEBRA QLN220 / QLN320

Artikelnummer: BSR7003

Perfekter mobiler Druck - auch die Westbahn fährt damit ab.

- Auflösung - 203dpi
- 100mm/s
- Schnittstellen - RS232 / USB / Ethernet (Docking-Station) / Bluetooth / WLAN

am besten geeignet für
Bauform Drucker
Druckauflösung
Funkschnittstelle
Schnittstellen

Industrie, Transport & Logistik
Mobildrucker
203dpi
Bluetooth, Wireless Lan
Ethernet, RS-232, USB

[Produktlink](#)



CIPHERLAB SERIE 8400

Artikelnummer: BSR40404

Erhöhen Sie die Produktivität Ihrer Mitarbeiter.

- 170,6 x 72,1 x 40,6 mm
- Display 160 x 160 px
- Programmierung - CipherLab Power Suite: Compiler (BLAZE C / BASIC)
- 1D-CCD-Scanner / 1D-Laserscanner / 1D+2D Area Imager
- Schutzklasse - IP54

am besten geeignet für
Bauform mobiler Computer
Funkschnittstelle
Lesesystem

Schnittstellen

[Produktlink](#)

Handel
Handheld
Bluetooth, Wireless Lan
1D Laser, 2D Area Imager, Linearer
Imager (CCD)
RS-232, USB



CIPHERLAB SERIE 8200

Artikelnummer: BSR40402

Klein im Format, aber groß in der Leistung.

- 136 x 58 x 25 mm
- LED - 160 x 160 px
- Entwicklungssoftware - BLAZE C Compiler / BASIC Compiler
- 1D-CCD-Scanner / 1D+2D Area Imager
- Schutzklasse - IP54
- Option Pistolengriff

am besten geeignet für
Bauform mobiler Computer
Funkschnittstelle
Lesesystem

Schnittstellen

[Produktlink](#)

Handel
Handheld
Bluetooth, Wireless Lan
2D Area Imager, Linearer Imager
(CCD)
RS-232, USB



CIPHERLAB SERIE 8000

Artikelnummer: BSR40401

Die mobilen Leichtgewichter.

- 122 x 56 x 26 mm
- LCD 100 x 64 px
- Programmierung - CipherLab Power Suite (Blaze + Basic Compiler)
- 1D-CCD-Scanner / 1D-Lasercanner
- Sturzfest auf Beton (mehrere Stürze aus 1,2m)

am besten geeignet für
Bauform mobiler Computer
Funkschnittstelle
Lesesystem
Schnittstellen

[Produktlink](#)

Handel
Handheld
Bluetooth, Wireless Lan
1D Laser, Linearer Imager (CCD)
RS-232, USB

HONEYWELL ORBIT

Artikelnummer: BSR00039

Sehr platzsparender Scanner!

- Lesesystem / Codes - Laser (1D)
- Schnittstellen - USB, RS232, Keyboard-Wedge, IBM 468xx
- Bestes Anwendungsgebiet - Handel

am besten geeignet für
Lesesystem
Schnittstellen

[Produktlink](#)

Handel
1D Laser
RS-232, USB





DATALOGIC TC1200

Artikelnummer: BSR00038

Der kosteneffiziente Einstieg in die Industrieautomation.

- Lesesystem / Codes - Linear Imager/CCD Scanner (1D)
- Schnittstellen - RS232, USB
- Bestes Anwendungsgebiet - Gewerbe, Handel

am besten geeignet für
Lesesystem
Schnittstellen

Handel, KMU
Linearer Imager (CCD)
RS-232, USB

[Produktlink](#)



DATALOGIC MATRIX 450 FÜR GROSSE OBJEKTE

Artikelnummer: BSR00037

Der industrielle High-End 2D Scanner!

- Lesesystem / Codes - Area Imager (1D+2D)
- Schnittstellen - RS232, RS485, RS422, Ethernet, ID Net-Port
- Bestes Anwendungsgebiet - Transport & Logistik

am besten geeignet für
Lesesystem
Schnittstellen

Transport & Logistik
2D Area Imager
Ethernet, RS-232

[Produktlink](#)

DATALOGIC DS1100

Artikelnummer: BSR00036

Klein und kostensparend im Gebrauch.

- Lesesystem / Codes - Laserscanner (1D)
- Schnittstellen - RS232, RS485 Half Duplex
- Bestes Anwendungsgebiet - Gewerbe, Personenidentifikation

am besten geeignet für
Lesesystem
Schnittstellen

KMU, Personenidentifikation
1D Laser
RS-232, RS-485

[Produktlink](#)



DATALOGIC DS2100N

Artikelnummer: BSR00035

Der klassische Industriescanner für alle gängigen Anwendungen.

- Lesesystem / Codes - Laser (1D)
- Schnittstellen - RS232, RS485, ID-Net, Ethernet
- Bestes Anwendungsgebiet - Transport & Logistik, Gewerbe

am besten geeignet für
Lesesystem
Schnittstellen

KMU, Transport & Logistik
1D Laser
Ethernet, Profibus /-net, RS-232,
RS-485

[Produktlink](#)



DATALOGIC DS4800

Artikelnummer: BSR00034

Der flexible Industriescanner mit variabler Fokuseinstellung.

- Lesesystem / Codes - Laser (1D)
- Schnittstellen - RS232, RS485
- Bestes Anwendungsgebiet - Transport & Logistik, Industrie

am besten geeignet für
Lesesystem
Schnittstellen

Industrie, Transport & Logistik
1D Laser
RS-232, RS-485

[Produktlink](#)

Abgekündigt



DATALOGIC MATRIX 410N

Artikelnummer: BSR00031

Imager mit extremer Leseleistung.

- Lesesystem / Codes - Area Imager (1D+2D)
- Schnittstellen - Ethernet, Profinet IO, EtherNet/IP, Modbus TCP
- Bestes Anwendungsgebiet - Transport & Logistik, Industrie

am besten geeignet für
Lesesystem
Schnittstellen

Industrie, Transport & Logistik
2D Area Imager
Ethernet, Profibus /-net, RS-232,
RS-485

[Produktlink](#)



DATALOGIC MAGELLAN 9300I / 9400I / 9800I

Artikelnummer: BSR00060

Der flotte Barcodescanner für den Kassenbereich!

- Lesesystem / Codes - Imager (1D+2D)
- Schnittstellen - USB, RS232, Tastatureinschleifung
- Bestes Anwendungsgebiet - Handel

am besten geeignet für
Lesesystem
Schnittstellen

Handel
2D Area Imager
RS-232, Tastatureinschleifung, USB

[Produktlink](#)



HONEYWELL QUANTUMT 3580

Artikelnummer: BSR00044

Leistungsstarker Laserscanner!

- Lesesystem / Codes - Omnidirektionaler Laser (1D)
- Schnittstellen - USB, RS232, Keyboard Wedge, IBM 46xx (RS485)
- Bestes Anwendungsgebiet - Handel

am besten geeignet für
Lesesystem
Schnittstellen

Handel
1D Laser
RS-232, RS-485, USB

[Produktlink](#)



ZEBRA DS3608 & DS3678

Artikelnummer: BSR5007

Ultra robust, mit hervorragenden Leistungen.

- 1D Codes / 2D Codes
- Area Imager
- kabelgebunden / kabellos
- Schnittstellen - RS232 / USB / Tastatureinschleifung

am besten geeignet für
Funkschnittstelle
Lesesystem
Schnittstellen

[Produktlink](#)

Industrie
Bluetooth
1D Laser, 2D Area Imager
RS-232, Tastatureinschleifung, USB



DATALOGIC HERON HD3100 / HD3430

Artikelnummer: BSR30040

Der edle Neuzugang am Point-of-Sale!

- 1D Codes / 2D Codes (HD3430)
- CCD-Scanner / Area Imager (HD3430)
- kabelgebunden
- Schutzklasse - IP40
- Schnittstellen - USB / RS232

am besten geeignet für
Lesesystem

Schnittstellen

[Produktlink](#)

Handel
2D Area Imager, Linearer Imager
(CCD)
RS-232, USB



SOREDI SH BLACKLINE

Artikelnummer: BSR5022

Die Luxusausführung der Soredi SH Serie.

- Abmessung je nach Ausführung
- 10" 12" 15" 21" Display
- Betriebssysteme - Win 7/10, Emb. Standard 7, Win 10 IoT, WEC7, Linux
- Schutzklasse - IP65 / IP67
- RFID-Gerät anschließbar

am besten geeignet für
Bauform mobiler Computer
Funkschnittstelle
RFID-Geräte
Schnittstellen

[Produktlink](#)

Industrie
Industrie Tablet, Stapler Terminal
Bluetooth, Wireless Lan
Mobiler Computer
Ethernet, RS-232, USB

DATALOGIC MATRIX 120

Artikelnummer: BSR5018

Der kleinste superkompakte 2D-Industriescanner.

- Lesesystem / Codes - Area Imager
- Schnittstellen - RS232, USB, Ethernet
- Bestes Anwendungsgebiet - Industrie

am besten geeignet für
Lesesystem
Schnittstellen

[Produktlink](#)

Industrie
2D Area Imager
RS-232, USB





GODEX ZX1200I ZX1300I ZX1600I

Artikelnummer: BSR05050

Superleichte Handhabung und höchste Druckanforderungen.

- Auflösung - 203dpi / 300dpi / 600dpi
- Druckgeschwindigkeit - 101.6 mm/s (bis zu 4 IPS)
- Schnittstellen - RS232 / USB / Ethernet
- Etiketten pro Tag - 7000 Stk.

am besten geeignet für
Bauform Drucker
Druckauflösung
Schnittstellen

Industrie, Transport & Logistik
Industriedrucker, Tischdrucker
203dpi, 300dpi, 600dpi
Ethernet, RS-232, USB

[Produktlink](#)



ZEBRA DS2208 & DS2278

Artikelnummer: BSR05048

Der Basic-Handscanner für den Einzelhandel.

- 1D Codes / 2D Codes
- Area Imager
- kabellos / kabelgebunden
- Schutzklasse - IP42
- Schnittstellen - USB / RS232 / RS485

am besten geeignet für
Funkschnittstelle
Lesesystem
Schnittstellen

Handel
Bluetooth
2D Area Imager
RS-232, RS-485, USB

[Produktlink](#)



DATALOGIC DX8210

Artikelnummer: BSR5042

Der top Scanner für Versandhaus und Airport.

- Linear Imager (1D Codes)
- Schnittstellen - Ethernet, RS232, RS422
- Bestes Anwendungsgebiet - Transport und Logistik

am besten geeignet für
Lesesystem
Schnittstellen

[Produktlink](#)

Transport & Logistik
Linearer Imager (CCD)
Ethernet, RS-232



DATALOGIC DS8110

Artikelnummer: BSR5041

Der top Scanner für Versandhaus oder Airport.

- Linear Imager (1D Codes)
- Schnittstellen - Ethernet, RS232, RS422
- Bestes Anwendungsgebiet - Transport und Logistik

am besten geeignet für
Lesesystem
Schnittstellen

[Produktlink](#)

Transport & Logistik
Linearer Imager (CCD)
Ethernet, RS-232



DATALOGIC VOLUMENMESSSYSTEM DM3610

Artikelnummer: BSR05040

Der Laderaum ist perfekt genutzt.

- Laserdiode mit sichtbarem Laserlicht
- Schnittstellen - Ethernet, RS232, RS422, RS485
- Bestes Anwendungsgebiet - Industrie

am besten geeignet für
Schnittstellen

Industrie
Ethernet, RS-232, RS-485

[Produktlink](#)



ZEBRA ZT610 / ZT620

Artikelnummer: BSR05060

Höchstleistung und Intelligenz in einfacher Anwendung.

- Max. Auflösung: 300dpi (ZT620) / 600dpi (ZT610)
- Max. Geschwindigkeit: 356 mm/s (ZT610) / 305 mm/s (ZT620)
- Max. Medienbreite: 104 mm (ZT610) / 168 mm (ZT620)
- Schnittstellen: USB, RS-232, Ethernet, Bluetooth
- Etiketten pro Tag - unbegrenzt (7Tage 24h)

am besten geeignet für
Bauform Drucker
Druckauflösung
Funkschnittstelle
RFID-Geräte
Schnittstellen

Industrie
Industriedrucker
203dpi, 300dpi, 600dpi
Bluetooth
Drucker
Ethernet, RS-232, USB

[Produktlink](#)

DATALOGIC MAGELLAN 3550HSI

Artikelnummer: BSR05068

Verlässlicher und schneller 2D-Einbauscanner.

- Lesesystem / Codes - 2D Imager, 1D Imager
- Schnittstellen - RS232, USB
- Bestes Anwendungsgebiet - Handel

am besten geeignet für
Lesesystem

Schnittstellen

[Produktlink](#)

Handel
2D Area Imager, Linearer Imager
(CCD)
RS-232, USB

DATALOGIC MAGELLAN 3450VSI

Artikelnummer: BSR05067

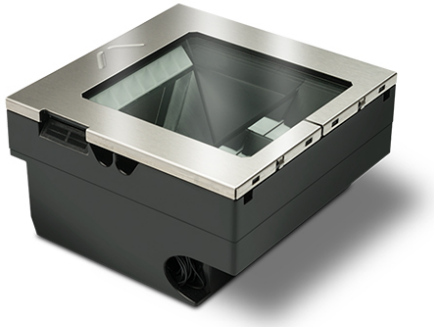
Ihr Scanner für die Anbindung an die Kassa.

- Lesesystem / Codes - 2D Imager, 1D Laser
- Schnittstellen - RS232, USB
- Bestes Anwendungsgebiet - Handel

am besten geeignet für
Lesesystem
Schnittstellen

[Produktlink](#)

Handel
1D Laser, 2D Area Imager
RS-232, USB





DATALOGIC RHINO II

Artikelnummer: BSR05062

Robustes High-Tech Staplerterminal

- Abmessung je nach Ausführung
- 10" 12" Display
- Betriebssysteme - WEC 7, Windows Embedded Standard 7, Windows 10 IoT Enterprise
- Schutzklasse - IP65 / IP67

am besten geeignet für
Bauform mobiler Computer
Funkschnittstelle
Schnittstellen
Temperaturbereiche

Industrie
Stapler Terminal
Bluetooth, Wireless Lan
Ethernet, RS-232, USB
niedrige Temperatur, normale
Temperatur

[Produktlink](#)



DATALOGIC POWERSCAN 9100

Artikelnummer: BSR05058

Innovative Leistung smart verpackt.

- 1D Codes
- Linear Imager
- kabellos
- Schutzklasse - IP65
- Schnittstellen - USB / RS232 / Ethernet (optional)

am besten geeignet für
Funkschnittstelle
Lesesystem
Schnittstellen

Industrie
Bluetooth
Linearer Imager (CCD)
Ethernet, RS-232,
Tastatureinschleifung, USB

[Produktlink](#)



HONEYWELL GRANIT 1920I

Artikelnummer: BSR05065

Der perfekt ausgeleuchtete Code.

- 1D Codes / 2D Codes
- Area Imager
- kabelgebunden
- Schutzklasse - IP65
- Schnittstellen - RS232 / USB / Tastatureinschleifung

am besten geeignet für
Funkschnittstelle
Lesesystem
Schnittstellen

Industrie
Bluetooth
2D Area Imager
RS-232, Tastatureinschleifung, USB

[Produktlink](#)



DATALOGIC DS2400N

Artikelnummer: BSR05054

Best-Performance auf kurzer Distanz

- Lesesystem / Codes - Laser (1D)
- Schnittstellen - RS232, RS422, RS485, Profinet, Ethernet
- Bestes Anwendungsgebiet - Warenlager, Produktion

am besten geeignet für
Lesesystem
Schnittstellen

Industrie, Transport & Logistik
1D Laser
Ethernet, Profibus /-net, RS-232,
RS-485

[Produktlink](#)



DATALOGIC DS5100 VARIABLELER FÖRDERBANDSCANNER

Artikelnummer: BSR05100

Der Datalogic DS5100 bietet überragenden Leseeigenschaften. Verfügbar mit Schwingspiegel und schwenkbaren Anschlüssen für die variable Förderbandmontage.

- Lesesystem: Laser für 1D Strichcodes
- Auflösung: bis zu 0,20 mm (8 mils)
- Schnittstellen - Ethernet, Profinet, ID-Net, RS232, RS485
- Leseabstand: bis zu 1400 mm
- Leseratte: bis zu 800 Scans/s
- Kühlhausvariante erhältlich: -35i Celsius
- Bestes Anwendungsgebiet - Transport & Logistik, Industrie

am besten geeignet für
Lesesystem
Schnittstellen

Industrie, Transport & Logistik
1D Laser
Ethernet, Profibus /-net, RS-232,
RS-485

[Produktlink](#)



DATALOGIC SKORPIO X4

Artikelnummer: BSR05083

Noch effizienter im Lager und Verkauf.

- 193 x 76 x 42 mm
- 3,2" Display
- Betriebssystem - Windows CE oder Android
- 1D Imager (1D Codes) oder 2D Imager (1D+2D Codes)
- Schutzklasse - IP64
- Option Pistolengriff

am besten geeignet für
Bauform mobiler Computer
Funkschnittstelle
Lesesystem

Handel, Transport & Logistik
Handheld
Bluetooth, Wireless Lan
2D Area Imager, Linearer Imager
(CCD)
Ethernet, RS-232, USB

Schnittstellen

[Produktlink](#)



SCANHANDSCHUH PROGLOVE MARK 2

Artikelnummer: BSR60727

Öffnen Sie sich den Weg zu IoT Anwendungen und Industrie 4.0

- 50 x 45 x 16 mm
- Gewicht: nur 40g
- Area Imager Mid-Range (1D / 2D Codes)
- Akku: 15h Betriebsdauer bei bis zu 6000 Scans
- W-LAN & Bluetooth LowEnergy
- Garantie: 1 Jahr

am besten geeignet für
Bauform mobiler Computer
Funkschnittstelle
Lesesystem
Schnittstellen

Industrie, Transport & Logistik
Wearable Terminal
Bluetooth, Wireless Lan
2D Area Imager
RS-232, USB

[Produktlink](#)



FIXSCANNER DATALOGIC MATRIX 220

Artikelnummer: BSR60728

Direkt markierte Codes souverän erfassen

- Lesesystem / Codes - Area Imager (1D+2D Barcodes)
- Auflösung: 1,2Megapixel (1280 x 960 pixel)
- Schnittstellen - Ethernet, EtherNet/IP, Profinet, RS-232, RS485
- Schutzklasse IP67
- Abmessungen (Anschluß Stellung 0i): 78mm x 47mm x 38mm
- Abmessungen (Anschluß Stellung 90i): 57mm x 47mm x 58mm
- Spannungsversorgung über Power over Ethernet

am besten geeignet für
Lesesystem
Schnittstellen

Industrie
2D Area Imager
Ethernet, Profibus /-net, RS-232

[Produktlink](#)

ZEBRA ZQ610 / ZQ620 / ZQ630 - MOBILER ETIKETTENDRUCKER



Artikelnummer: BSR7009

Ihr optimaler Begleiter für den Einzelhandel und die Lagerverwaltung.

- Auflösung : 203dpi
- max. Druckgeschwindigkeit: 115 mm/s
- max. Druckbreite ZQ 610: 48 mm
- max. Druckbreite ZQ 620: 72 mm
- max. Druckbreite ZQ 630: 101 mm
- Schnittstellen: USB, Ethernet (Docking-Station), RS232
- Funkschnittstellen: Bluetooth, WLAN
- 3250 mAh Akku
- voll kompatibel mit dem Zubehör der Vorgängermodelle

am besten geeignet für
Bauform Drucker
Druckauflösung
Funkschnittstelle
Schnittstellen

Handel, Transport & Logistik
Mobildrucker
203dpi
Bluetooth, Wireless Lan
Ethernet, RS-232, USB

[Produktlink](#)

DATALOGIC GRYPHON 4500 2D-BARCODESCANNER



Artikelnummer: BSR50201

Der handliche und anwenderfreundliche Handscanner im Datalogic Premiumbereich!

- Multi-Interface Schnittstellen: USB, RS232
- Funkschnittstellen: Bluetooth, Funk
- Bildsensor: 1 Megapixel:
- Lesesystem: Codes: 1D / 2D Codes (Area Imager)
- Erkennung von digitalen Wasserzeichen und Stapelcodes
- Abmessung: 16,6 x 6,8 x 10,9 cm
- Gewicht: 235 g

am besten geeignet für

Gesundheitswesen, Handel, Transport & Logistik

Lesesystem
Schnittstellen

2D Area Imager
RS-232, USB

[Produktlink](#)



DATALOGIC MAGELLAN 1500I LEISTUNGSSTARKER PRÄSENTATIONSSCANNER

Artikelnummer: BSR09004

Der stilvolle und vielseitig einsetzbare Scanner von Datalogic.

- Lesesystem / Codes: 1D / 2D Codes und Wasserzeichencodes (Area Imager)
- Schnittstellen - USB, USB COM, OEM, RS232
- Optimales Anwendungsgebiet: Handel
- Leseabstand: 0 - 25 cm
- Auflösung: 5 mils
- Green Spot

am besten geeignet für
Lesesystem
Schnittstellen

Handel
2D Area Imager
RS-232, USB

[Produktlink](#)



ZEBRA ZT411 / ZT421 ETIKETTENDRUCKER FÜR INDUSTRIEANWENDUNG

Artikelnummer: BSR9020

Der Allrounder im Midrange-Bereich.

- Auflösung: 203 - 600dpi
- Drucktempo: 356 mm/s (ZT411) / 305 mm/s (ZT421)
- Druckbreite: 104 mm (ZT411) / 168 mm (ZT421)
- Schnittstellen: RS232 / USB / Ethernet / Seriell / Bluetooth
- 4.3 Zoll Farb-Touch-Display
- Etiketten pro Tag - 5.000 Stk.

am besten geeignet für
Bauform Drucker
Druckauflösung
RFID-Geräte
Schnittstellen

Industrie
Industriedrucker
203dpi, 300dpi, 600dpi
Drucker
Ethernet, RS-232, USB

[Produktlink](#)



SATO CL4NX / CL6NX INDUSTRIE ETIKETTENDRUCKER

Artikelnummer: BSR9018

Kompaktes Design, komplexe Anwendungsmöglichkeiten!

- Ausführung - CL4NX / CL6NX
- Druckgeschwindigkeit - max. 254 mm/s
- Druckbreite - max. 104 mm / 167,5 mm
- Auflösung - max. 305 dpi / 609 dpi
- Bildschirm - LCD-Vollfarbdisplay

am besten geeignet für
Bauform Drucker
Druckauflösung
Funkschnittstelle
RFID-Geräte
Schnittstellen
Temperaturbereiche

Industrie
Industriedrucker
300dpi, 600dpi
Bluetooth
Drucker
RS-232, USB
normale Temperatur

[Produktlink](#)

GODEX ZX420 / ZX430 LEICHTINDUSTRIEDRUCKER

Artikelnummer: BSR9029

Ein Zusammenspiel aus Leistung, Funktionalität und Ausstattung.

- Auflösung: 203 / 300 dpi
- Drucktempo: 102 / 152 mm/s
- Druckbreite: 105,7 / 108 mm
- Schnittstelle: USB 2.0, RS-232, Ethernet
- Funkschnittstelle: Bluetooth, WLAN
- LCD-Funktionstasten
- Etiketten pro Tag - 5.000 Stk.

am besten geeignet für
Bauform Drucker
Druckauflösung
Funkschnittstelle
Schnittstellen

Industrie
Industriedrucker
203dpi, 300dpi
Bluetooth, Wireless Lan
Ethernet, RS-232, USB

[Produktlink](#)

DATALOGIC DSM04XX KOMPAKTES SCANMODUL

Artikelnummer: BSR9044

Ein Gerät für alle Scananwendungen.



- Lesesystem: Area Imager
- Auflösung: WVGA / Megapixel
- Schnittstellen: USB, RS-232
- Schutzklasse IP54
- Abmessungen): 4,7 x 2,7 x 3,8 cm

am besten geeignet für
Lesesystem
Schnittstellen

[Produktlink](#)

Gesundheitswesen, Handel, Industrie
2D Area Imager
RS-232, USB

DATALOGIC GRYPHON 4200-SERIE LEISTUNGSSTARKER HANDSCANNER

Artikelnummer: BSR9050

Effizienz und Vielseitigkeit in robustem Design.

- Lesesystem: Linear Imager
- Multi-Interface Schnittstellen: USB, RS232, Keyboard Wedge
- Funkschnittstellen: Bluetooth, Funk
- Abmessung: 16,6 x 6,8 x 10,9 cm
- Gewicht: 235 g
- Farbe: Schwarz / Weiß
- Schutzklasse: IP52

am besten geeignet für

Funkschnittstelle
Lesesystem
Schnittstellen

[Produktlink](#)

Gesundheitswesen, Handel, Transport
& Logistik
Bluetooth, 433 MHz Funk
Linearer Imager (CCD)
RS-232, Tastatureinschleifung, USB





DATALOGIC QUICKSCAN 2500-SERIE UNIVERSALER BARCODESCANNER

Artikelnummer: BSR9049

Optimiert Ihren Point of Sales.

- Schnittstellen: RS-232 / USB / Tastatur Wedge / USB-C
- Lesesystem: Area Imager
- Abmessungen: 14,8 x 6,8 x 12,6 cm
- Gewicht: 145 g
- Farben: Schwarz / Weiß
- Variante: Kabelgebunden
- Schutzklasse: IP52

am besten geeignet für

Lesesystem
Schnittstellen

[Produktlink](#)

Gesundheitswesen, Handel,
Dienstleister

2D Area Imager

RS-232, Tastatureinschleifung, USB



HONEYWELL GRANIT XP 1991iXR WIDERSTANDSFÄHIGER INDUSTRIESCANNER

Artikelnummer: BSR9047

Fortschrittliche Barcodeerfassung in ultrarobustem Design.

- Modelle: 1991iXR , 1991iSR , 1990iSR, 1990iXR
- Lesesystem: Area Imager
- Lesereichweite: bis zu 10 m
- Variante: kabelgebunden / kabellos
- Schutzklasse: IP67
- Funkschnittstelle: Bluetooth
- Schnittstelle: RS232 / USB

am besten geeignet für

Funkschnittstelle
Lesesystem
Schnittstellen

[Produktlink](#)

Industrie

Bluetooth

2D Area Imager

RS-232, USB



ZEBRA ZD421 / ZD621 LEISTUNGSSTARKE DESKTOPDRUCKER

Artikelnummer: BSR9046

Etikettenlösung nach Maß.

- Thermodirekt, Thermotransfer
- 203 dpi, 300 dpi
- ZD421: 152mm/s (203dpi), 102mm/s (300dpi)
- ZD621: 203mm/s (203dpi), 152 mm/s (300dpi)
- Schnittstellen: USB 2.0, USB Host, Ethernet, RS232
- Funkschnittstelle: WLAN, Bluetooth
- Modell: Healtharce, RFID, Farbbandkassette
- Option: Display, Cutter, Peeler

am besten geeignet für

Bauform Drucker
Druckauflösung
Funkschnittstelle
RFID-Geräte
Schnittstellen

[Produktlink](#)

Gesundheitswesen, Handel, KMU,
Transport & Logistik
Tischdrucker
203dpi, 300dpi
Bluetooth, Wireless Lan
Drucker
Ethernet, RS-232, USB

ZEBRA VC8300 ROBUSTER FAHRZEUGCOMPUTER

Artikelnummer: BSR9081

Zebra VC8300 - Ihr Partner für Effizienz und Leistung am Stapler



- Betriebssystem: Android 11
- Display: 8-Zoll / 10-Zoll
- Funkschnittstelle: WLAN, Bluetooth,
- Schnittstelle: USB, RS232, Audiobuchse
- Gewicht: 3,7kg
- Abmessungen: 276 x 238 x 90 mm
- Garantie: 1 Jahr

am besten geeignet für
Bauform mobiler Computer
Funkschnittstelle
Schnittstellen
Temperaturbereiche

[Produktlink](#)

Industrie, Transport & Logistik
Stapler Terminal
Bluetooth, Wireless Lan
RS-232, USB
hohe Temperatur, niedrige
Temperatur



HONEYWELL PD43 / PD43C KOMPAKTE BARCODEDRUCKER

Artikelnummer: BSR9074

Leistungsstarkes Drucken selbst auf kleinstem Raum.

- Auflösung: 203 / 300dpi
- Geschwindigkeit: 203 / 152 mm/s
- Schnittstellen: USB / Ethernet / RS232
- Funkschnittstelle: Bluetooth / WLAN
- individuelle Klappenoptionen
- Farbdisplay
- Extra: RFID / Cutter / Peeler / Dispenser

am besten geeignet für

Bauform Drucker
Druckauflösung
Funkschnittstelle
RFID-Geräte
Schnittstellen

Gesundheitswesen, Handel, Industrie,
Transport & Logistik
Industriedrucker
203dpi, 300dpi
Bluetooth, Wireless Lan
Drucker
Ethernet, RS-232, USB

[Produktlink](#)



ZEBRA ZT231 SMARTER INDUSTRIEDRUCKER

Artikelnummer: BSR9072

Leistungsstarke Individualität.

- Auflösung: 203 / 300 dpi
- Drucktempo: 203 / 304 mm/s
- Druckbreite: 104 mm
- Schnittstellen: Ethernet, Seriell, USB, NFC, Applikator
- 4,3-Zoll Farbtouchscreen
- Option: Cutter / Peeler / RFID

am besten geeignet für

Bauform Drucker
Druckauflösung
Frequenzbereich
RFID-Geräte
Schnittstellen

Gesundheitswesen, Handel, Industrie,
Transport & Logistik
Industriedrucker
203dpi, 300dpi
UHF (Ultra High Frequency)
Drucker
Ethernet, RS-232, USB

[Produktlink](#)



ZEBRA ZT111 NACHHALTIGER BARCODEDRUCKER

Artikelnummer: BSR9071

Maximale Produktivität bei minimalem Budget.

- Auflösung: 203 / 300 dpi
- Drucktempo: 152 / 254 mm/s
- Druckbreite: 104 mm
- Schnittstellen: Ethernet, Seriell, USB, NFC, WLAN
- 3-Tasten-Oberfläche mit 5 Statussymbolen
- Option: Cutter / Peeler

am besten geeignet für

Bauform Drucker
Druckauflösung
Funkschnittstelle
Schnittstellen

[Produktlink](#)

Gesundheitswesen, Handel, Transport & Logistik

Industriedrucker
203dpi, 300dpi
Wireless Lan
Ethernet, RS-232, USB



ZEBRA ZE511 / ZE521 INTELLIGENTES DRUCKMODUL

Artikelnummer: BSR9063

Kompromisslose Produktivität.

- Auflösung: 203 / 300 / 600 dpi
- max. Drucktempo: 457 mm/s / 356 mm/s
- max. Druckbreite: 104 mm / 168 mm
- Etiketten pro Tag: 10.000
- Schnittstellen: USB, RS232, Ethernet, NFC, WPAN
- 4,3 Zoll Farbtouchdisplay
- Optional: RFID / WLAN / Parallelanschluss

am besten geeignet für

Bauform Drucker
Druckauflösung
Frequenzbereich
Funkschnittstelle
RFID-Geräte
Schnittstellen

[Produktlink](#)

Industrie, KMU, Transport & Logistik

Industriedrucker
203dpi, 300dpi, 600dpi
UHF (Ultra High Frequency)
Bluetooth, Wireless Lan
Drucker
Ethernet, RS-232, USB



HONEYWELL PX45 / PX65 PERFORMANTE INDUSTRIEDRUCKER

Artikelnummer: BSR9098

Optimierte Druckprozesse.

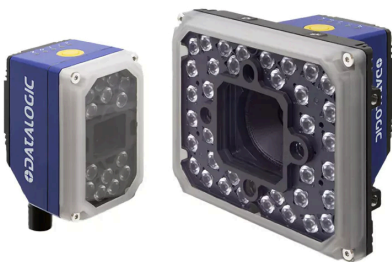
- Auflösung: 203 / 300 / 406 dpi
- Geschwindigkeit: max. 300 mm/s
- Druckbreite: 4" / 6"
- Schnittstellen: USB / Ethernet / RS232
- Funkschnittstelle: WLAN
- LCD Farbdisplay
- Extra: RFID / Cutter / Peeler / Dispenser

am besten geeignet für

Bauform Drucker
Druckauflösung
Funkschnittstelle
RFID-Geräte
Schnittstellen

Gesundheitswesen, Handel, Industrie,
Transport & Logistik
Industriedrucker
203dpi, 300dpi, 406dpi
Wireless Lan
Drucker
Ethernet, RS-232, USB

[Produktlink](#)



DATALOGIC MATRIX 320-SERIE STATIONÄRE BARCODELESER

Artikelnummer: BSR9095

Gestochen scharfe Auflösung für nahtlose Datenerfassung.

- Gewicht: max. 850 g
- Lesesystem: 1D / 2D
- Linsen: 4 / 6 / 9 / 12 / 16 / 25 / 50 mm
- Beleuchtung: 14 / 36 / 72 LED
- Auflösung: Megapixel
- Modelle: 2MP / 5MP
- Schnittstellen: Ethernet, Profi-Net, OPC UA, RS-232
- Schutzklasse: IP67

am besten geeignet für

Lesesystem
Schnittstellen

Handel, Industrie, KMU, Transport &
Logistik
2D Area Imager
Ethernet, Profibus /-net, RS-232

[Produktlink](#)



HONEYWELL THOR VM3A ROBUSTER STAPLERCOMPUTER

Artikelnummer: BSR9093

Power am Stapler.

- Display: 12,1-Zoll
- Betriebssystem: Android 11
- Funkschnittstelle: WLAN, Bluetooth, NFC
- Schnittstelle: USB, RS232, Ethernet, Audiobuchse
- Gewicht: 3 kg
- Abmessungen: 318 x 260 x 62 mm
- Garantie: 1 Jahr
- **Schutzklasse: IP66**

am besten geeignet für
Bauform mobiler Computer
Funkschnittstelle
Schnittstellen
Temperaturbereiche

Industrie, Transport & Logistik
Stapler Terminal
Bluetooth, Wireless Lan
Ethernet, RS-232, USB
hohe Temperatur, niedrige
Temperatur

[Produktlink](#)



HONEYWELL THOR VM1A STRAPAZIERFÄHIGES STAPLERTERMINAL

Artikelnummer: BSR9092

Der Produktivitätsboost für Ihre Stapler.

- Display: 8-Zoll
- Betriebssystem: Android Oreo (8)
- Funkschnittstelle: WLAN, Bluetooth, NFC
- Schnittstelle: USB, RS232, CAN-Bus, Audiobuchse
- Gewicht: 1,2 kg
- Abmessungen: 268 x 214 x 43 mm
- Garantie: 1 Jahr
- Schutzklasse: IP66

am besten geeignet für
Bauform mobiler Computer
Funkschnittstelle
Schnittstellen
Temperaturbereiche

Industrie, Transport & Logistik
Stapler Terminal
Bluetooth, Wireless Lan
RS-232, USB
hohe Temperatur, niedrige
Temperatur

[Produktlink](#)



ZEBRA ZD411 / ZD611 BARCODEDRUCKER

Artikelnummer: BSR9120

Leistungsstarke und kompakte Drucklösungen.

- Thermodirekt, Thermotransfer
- Druckauflösung: 203 dpi, 300 dpi
- Drucktempo: ZD411 152mm/s (203dpi), 102mm/s (300dpi)
- Drucktempo: ZD611 203mm/s (203dpi), 152 mm/s (300dpi)
- Schnittstellen: USB, Ethernet, RS232
- Funkschnittstelle: WLAN, Bluetooth
- Modell: Standard, HealthCare, RFID
- 4,3 Zoll Farbtouchdisplay: ZD611

am besten geeignet für

Bauform Drucker
Druckauflösung
Funkschnittstelle
RFID-Geräte
Schnittstellen

Gesundheitswesen, Handel, KMU,
Transport & Logistik
Tischdrucker
203dpi, 300dpi
Bluetooth, Wireless Lan
Drucker
Ethernet, RS-232, USB

[Produktlink](#)



MAGELLAN 900I KOMPAKTER POS SCANNER

Artikelnummer: BSR9118

Optimieren Sie Ihren Point-of-Sales.

- Lesesystem: Area Imager
- Gewicht: max. 345 g
- Farbe: schwarz, weiß
- Schnittstellen - USB, OEM, RS232
- Leseabstand: 0 - 28 cm
- Sensor: 1 MP
- Auflösung: 4 mils
- Schutzklasse: IP52
- Option: Halterung

am besten geeignet für
Lesesystem
Schnittstellen

Gesundheitswesen, Handel
2D Area Imager
RS-232, Tastatureinschleifung, USB

[Produktlink](#)



DATALOGIC AV500 / AV900 LEISTUNGSSTARKE 2D-IMAGER

Artikelnummer: BSR9116

Maximale Präzision und Vielseitigkeit.

- Gewicht: 2900 g
- Maße: 20 x 16,6 x 13 cm
- Lesesystem: 2D
- Kamerasensor: 5MP / 9MP
- [Bilderfassungstempo: 32 Frames pro Sekunde](#)
- innovative Weiß- / Rotlichtbeleuchtung
- Schnittstellen: Ethernet, Profi-Net, Serieller Anschluss
- Betriebssystem: Linux
- Schutzklasse: IP65

am besten geeignet für

Lesesystem
Schnittstellen
Temperaturbereiche

Handel, Industrie, KMU, Transport & Logistik
1D Laser
Ethernet, Profibus /-net, RS-232
hohe Temperatur, normale Temperatur

[Produktlink](#)



HONEYWELL PX940-SERIE LEISTUNGSSTARKE INDUSTRIEDRUCKER

Artikelnummer: BSR9115

Fehlerfreier Etikettendruck für industrielle Anwendungen.

- Maße: 506 x 398,7 x 261 mm
- Gewicht: max. 23,5 kg
- Druckmethode: Thermodirekt / Thermotransfer
- Auflösung: 203 / 300 / 600 dpi
- Geschwindigkeit: max. 350 mm/s
- Druckbreite: max. 108 mm
- Drucklänge: max 4,8 m
- Schnittstellen: USB / Ethernet / RS232
- Display: 3,5" Farbdisplay
- Optional: WLAN
- Modelle: PX940 / PX940V mit Verifier

am besten geeignet für

Bauform Drucker

Gesundheitswesen, Handel, Industrie,
Transport & Logistik
Industriedrucker

Druckauflösung
 Funkschnittstelle
 Schnittstellen
 Temperaturbereiche

203dpi, 300dpi, 600dpi
 Wireless Lan
 Ethernet, RS-232, USB
 hohe Temperatur, niedrige
 Temperatur

[Produktlink](#)



DATALOGIC BLADE-SERIE KOMPAKTE 1D-FIXLESER

Artikelnummer: BSR9104

Beispiellose Leseleistung.

- Gewicht: 310 g
- Maße: 104 x 68,5 x 38,5 mm
- Lesesystem: 1D, Kamerasensor
- Auflösung: 2000 x 128 px
- Leseabstand: max. 600 mm
- innovative Beleuchtung
- Schnittstellen: Ethernet, Profi-Net, RS-232, RS422, RS485
- Schutzklasse: IP65

am besten geeignet für

Lesesystem
 Schnittstellen

Temperaturbereiche

[Produktlink](#)

Handel, Industrie, KMU, Transport &
 Logistik
 1D Laser
 Ethernet, Profibus /-net, RS-232,
 RS-485
 normale Temperatur

ZEBRA ZQ600-PLUS SERIE MOBILE ALLROUNDDRUCKER

Artikelnummer: BSR9139

Vielseitige und mobile Drucklösung.

- Maße: max. 187 x 165,1 x 82,5 mm
- Gewicht: max. 1,1 kg
- Druckauflösung : 203dpi
- Druckgeschwindigkeit: 115 mm/s
- Drucklänge: max. 813 mm
- Druckbreite; max. 104 mm
- Schnittstellen: USB, Ethernet, Seriell
- Funkschnittstellen: Bluetooth, WLAN
- Akku: PowerPrecision+
- Schutzklasse: IP54
- Standard Modelle: ZQ610, ZQ620, ZQ630
- HealthCare Modelle: ZQ610-HC, ZQ620-HC
- RFID Modell: ZQ630-R

am besten geeignet für

Bauform Drucker
Druckauflösung
Funkschnittstelle
RFID-Geräte
Schnittstellen

[Produktlink](#)

Gesundheitswesen, Handel, Transport & Logistik
Mobildrucker
203dpi
Bluetooth, Wireless Lan
Mobiler Computer
Ethernet, RS-232, USB

HONEYWELL HF811 EFFIZIENTER FIXSCANNER

Artikelnummer: BSR9134

Maximale Performance für grenzenlose Datenerfassung.

- Maße: 70 x 55 x 45 mm
- Gewicht: 180g
- Dekodierung: 1D- und 2D-Codes
- Schutzklasse: IP65
- Schnittstellen: Ethernet, RS232, RS485
- Netzanschluss-Typ: M12
- Formfaktor: Slot-Scanner
- Garantie: 3 Jahre

am besten geeignet für
Lesesystem
Schnittstellen

[Produktlink](#)

Industrie, Transport & Logistik
2D Area Imager
Ethernet, RS-232, RS-485





HONEYWELL PM45 / PM45C EFFIZIENTE INDUSTRIEDRUCKER

Artikelnummer: BSR9125

Effizient. Robust. Präzise.

- Maße PM45: 483 x 295 x 284 mm
- Maße PM45C: 432 x 181 x 253 mm
- Auflösung: 203/300/406/600 dpi
- Druckgeschwindigkeit: max. 350 mm/s
- Schnittstellen: Ethernet, USB, RS-232
- Funkschnittstellen: WLAN, WWAN, Bluetooth
- Druckbreite: min. 19 mm, max. 114 mm
- Touch-Benutzeroberfläche, Symbol-Benutzeroberfläche
- LCD Touch-Display
- Gewicht: 12,8 kg
- UHF-RFID

am besten geeignet für
 Bauform Drucker
 Druckauflösung
 Funkschnittstelle
 RFID-Geräte
 Schnittstellen
 Temperaturbereiche

Handel, Industrie, Transport & Logistik
 Industriedrucker
 203dpi, 300dpi, 406dpi, 600dpi
 Mobilfunk, Wireless Lan
 Drucker
 Ethernet, RS-232, USB
 hohe Temperatur, niedrige
 Temperatur

[Produktlink](#)

INDEX

C

CipherLab 1500 9
CipherLab Serie 8000 15
CipherLab Serie 8200 14
Cipherlab Serie 8400 14

D

Datalogic AV500 / AV900 leistungsstarke 2D-Imager 42
Datalogic Blade-Serie kompakte 1D-Fixleser 43
Datalogic DS1100 17
Datalogic DS2100N 17
Datalogic DS2400N 27
Datalogic DS4800 18
Datalogic DS5100 variabler Förderbandscanner 28
Datalogic DS8110 23
Datalogic DSM04XX kompaktes Scanmodul 33
Datalogic DX8210 23
Datalogic Gryphon 4200-Serie leistungsstarker Handscanner 34
Datalogic Gryphon 4500 2D-Barcodescanner 30
Datalogic Gryphon 4500 Fixed Serie Scan-Module 2
Datalogic Gryphon 4600-Serie Handheld-Scanner 2
Datalogic Heron HD3100 / HD3430 20
Datalogic Magellan 1500i leistungsstarker Präsentationsscanner 31
Datalogic Magellan 3450VSi 25
Datalogic Magellan 3550HSi 25
Datalogic Magellan 9300i / 9400i / 9800i 19
Datalogic Matrix 120 21
Datalogic Matrix 320-Serie stationäre Barcodeleser 39
Datalogic Matrix 410N 18
Datalogic Matrix 450 für große Objekte 16
Datalogic PowerScan 9100 26
Datalogic PowerScan 9600 industrielle Handscanner 1
Datalogic Powerscan 9600 RFID-Scanner 1
Datalogic QuickScan 21xx 8
Datalogic QuickScan 24xx 9
Datalogic QuickScan 2500-Serie universaler Barcodescanner 35
Datalogic Rhino II 26
Datalogic Skorpio X4 28
Datalogic TC1200 16
Datalogic Touch TD1100 10
Datalogic Volumenmesssystem DM3610 24

F

Fixscanner Datalogic Matrix 220 29

G

Godex DT4x / DT2x 12
Godex EZ2250i / EZ2350i 10
Godex MX20 / MX30 / MX30i 13
Godex RT200i / RT230i 11
Godex RT700i / RT730i 12

Godex ZX1200i ZX1300i ZX1600i 22
Godex ZX420 / ZX430 Leichtindustriedrucker 33

H

Honeywell Granit 1920i 27
Honeywell Granit Ultra 2105i robuster Handscanner 5
Honeywell Granit XP 1991iXR widerstandsfähiger Industriescanner 35
Honeywell HF811 effizienter Fixscanner 44
Honeywell Hyperion 1300g 5
Honeywell Orbit 15
Honeywell PD43 / PD43C kompakte Barcodedrucker 37
Honeywell PM45 / PM45c effiziente Industriedrucker 45
Honeywell PX45 / PX65 performante Industriedrucker 39
Honeywell PX940-Serie leistungsstarke Industriedrucker 42
Honeywell QuantumT 3580 19
Honeywell Thor VM1A strapazierfähiges Staplerterminal 40
Honeywell Thor VM3A robuster Staplercomputer 40
Honeywell Voyager 1200g 8
Honeywell Voyager 1250g 6
Honeywell Voyager 1450g 6
Honeywell Voyager XP Curve 1400g Allround Scanner 3
Honeywell Xenon 7

I

Intermec PC23d PC43d/t 11

M

Magellan 900i kompakter POS Scanner 41

S

SATO CL4NX / CL6NX Industrie Etikettendrucker 32
Scanhandschuh ProGlove Mark 2 29
Soredi SH Blackline 21

Z

Zebra DS2208 & DS2278 22
Zebra DS3608 & DS3678 20
Zebra DS4600-Serie vielseitige Handscanner 4
Zebra DS8100-Serie leistungsstarke Imager 3
Zebra LS1203 / LS1203-HD handlicher 1D-Scanner 4
Zebra LS2208 7
Zebra QLn220 / QLn320 13
Zebra VC8300 robuster Fahrzeugcomputer 36
Zebra ZD411 / ZD611 Barcodedrucker 41
Zebra ZD421 / ZD621 leistungsstarke Desktopdrucker 36
Zebra ZE511 / ZE521 intelligentes Druckmodul 38
Zebra ZQ600-Plus Serie mobile Allrounddrucker 44
Zebra ZQ610 / ZQ620 / ZQ630 - mobiler Etikettendrucker 30
Zebra ZT111 nachhaltiger Barcodedrucker 38
Zebra ZT231 smarterer Industriedrucker 37
Zebra ZT411 / ZT421 Etikettendrucker für Industrieanwendung 32
Zebra ZT610 / ZT620 24