

# INHALTSVERZEICHNIS

<b>RS-232</b> .....	<b>2</b>
---------------------	----------

# RS-232

## DATALOGIC POWERSCAN 9600 INDUSTRIELLE HANDSCANNER

**Artikelnummer:** BSR9073

Maximale Lese-Flexibilität.

- 1D Codes / 2D Codes / DPM
- Area Imager
- kabelgebunden / kabellos
- Lesereichweite: bis 2 m
- Schutzklasse: IP67
- Schnittstellen: USB / RS232 / Ethernet
- Funkschnittstelle: Bluetooth / Funk

am besten geeignet für  
Funkschnittstelle  
Lesesystem  
Schnittstellen

Industrie, Transport & Logistik  
Bluetooth, 433 MHz Funk  
2D Area Imager  
Ethernet, RS-232, USB

[Produktlink](#)

## DATALOGIC POWERSCAN 9600 RFID- SCANNER

**Artikelnummer:** BSR9147

Ein Gerät für alle Anwendungen.

- Lesesystem: Area Imager
- Dekodierung: 1D / 2D Codes / RFID / Post- und Stapel-Codes / OCR
- Leseabstand: bis zu 1 m
- Option: Display / Tastatur
- Schnittstellen: RS232, USB, Ethernet
- Ausführung: kabellos
- Funkschnittstelle: Bluetooth
- Schutzklasse: IP67
- Ladesystem: induktiv

am besten geeignet für

Frequenzbereich  
Funkschnittstelle  
Lesesystem  
RFID-Geräte  
Schnittstellen

Gesundheitswesen, Handel, Industrie,  
Transport & Logistik  
UHF (Ultra High Frequency)  
Bluetooth  
2D Area Imager, RFID  
Handleser  
Ethernet, RS-232, USB

[Produktlink](#)



## DATALOGIC GRYPHON 4600-SERIE HANDHELD-SCANNER

**Artikelnummer:** BSR9154

Passt sich jedem Workflow an.

- Lesesystem: Linear Imager / Area Imager
- Modell: kabelgebunden GD4620 (HD) / GD4690 (HP)
- Modell: Bluetooth GBT4600
- Modell: Funk GM4600 (Datalogic STAR Cordless System)
- Schnittstellen: USB / RS-232
- Funkschnittstellen: Bluetooth / Datalogic STAR Funk
- Gewicht: 144 g (kabelgebunden) / 218 g (kabellos inkl. Akku)
- Maße: 18 x 6,5 x 7,9 cm
- Schutzklasse: IP52
- Farbe: Schwarz / Weiß

am besten geeignet für

Funkschnittstelle  
Lesesystem  
Schnittstellen

[Produktlink](#)

Gesundheitswesen, Handel, KMU,  
Transport & Logistik  
Bluetooth, 433 MHz Funk  
1D Laser, 2D Area Imager  
Keyboard Wedge, RS-232, USB



## DATALOGIC GRYPHON 4500 FIXED SERIE SCAN-MODULE

**Artikelnummer:** BSR9152

Der neue Standard für integrierte Scantechnologie.

- Lesesystem: Area Imager
- Auflösung: 1 Megapixel
- Schnittstellen: USB, RS-232, USB/RS-232
- Kompatibilität: 1D-, 2D-, Post-, gestapelte Codes, Composite Codes
- Schutzklasse: IP54
- Modelle: GFS4500 mit Gehäuse / GFE4500 ohne Gehäuse
- Garantie: 5 Jahre

am besten geeignet für

Lesesystem  
Schnittstellen

[Produktlink](#)

Handel, Industrie, KMU, Transport &  
Logistik  
2D Area Imager  
RS-232, USB



## HONEYWELL VOYAGER XP CURVE 1400G ALLROUND SCANNER

**Artikelnummer:** BSR9149

Effizienz für jedes Unternehmen.

- Lesesystem: Area Imager
- Schnittstellen: USB, Keyboard Wedge, RS232
- Gewicht: 119 g
- Maße: 180 x 66 x 43 mm
- Schutzklasse: IP42
- Sturzfestigkeit: bis 1,8 m Fallhöhe
- Farbe: Schwarz, Weiß

am besten geeignet für  
Lesesystem  
Schnittstellen

Gesundheitswesen, Handel, KMU  
2D Area Imager  
Keyboard Wedge, RS-232, USB

[Produktlink](#)



## ZEBRA DS8100-SERIE LEISTUNGSSTARKE IMAGER

**Artikelnummer:** BSR9119

Zukunftssichere Scanlösung.

- Maße: 16,8 x 6,6 x 10,7 cm
- Gewicht: max. 235,3 g
- Lesesystem: Area Imager
- Modelle: Standard / HC
- Farben: schwarz / weiß / blau
- kabelgebunden DS8108
- kabellos DS8178
- Schutzklasse: IP52
- Schnittstellen: USB / RS232 / RS485 / Keyboard Wedge
- Funkschnittstelle: Bluetooth

am besten geeignet für

Funkschnittstelle  
Lesesystem  
Schnittstellen

Gesundheitswesen, Handel, Industrie,  
KMU  
Bluetooth  
2D Area Imager  
RS-232, RS-485,  
Tastatureinschleifung, USB

[Produktlink](#)



## ZEBRA DS4600-SERIE VIELSEITIGE HANDSCANNER

**Artikelnummer:** BSR9097

Abgestimmt auf Ihre Bedürfnisse.

- Maße: 15,5 x 6,7 x 9,8 cm
- Gewicht: 162 g
- Lesesystem: Area Imager, OCR
- Modelle: SR/HD, HC, DPE
- Farben: schwarz / weiß / blau
- kabelgebunden
- Schutzklasse: IP52
- Schnittstellen: USB / RS232 / RS485

am besten geeignet für  
Lesesystem  
Schnittstellen

Handel, Industrie, KMU  
2D Area Imager  
RS-232, RS-485, USB

[Produktlink](#)



## ZEBRA LS1203 / LS1203-HD HANDLICHER 1D-SCANNER

**Artikelnummer:** BSR9096

schnelle und präzise Datenerfassung.

- Lesesystem: Linear Imager
- Scanrate: 100 pro Sekunde
- Modelle: Kabelgebunden / Kabellos
- Farbe: Schwarz / Weiß
- Schnittstellen: RS232 / USB / Tastatureinschleifung
- Maße: 6,2 x 18 x 6 cm
- Gewicht: 122 g

am besten geeignet für

Lesesystem  
Schnittstellen

Gesundheitswesen, Handel,  
Dienstleister  
1D Laser, Linearer Imager (CCD)  
RS-232, Tastatureinschleifung, USB

[Produktlink](#)



## HONEYWELL GRANIT ULTRA 2105I ROBUSTER HANDSCANNER

**Artikelnummer:** BSR9144

Neue Maßstäbe im Industriescanning.

- Lesesystem: Area Imager
- Scanengine: Standard / Extended
- Lesereichweite: bis 11 Meter
- Schutzklasse: IP68
- Schnittstellen: USB / RS232 / Keyboard Wedge
- Funkschnittstelle: Bluetooth
- Ausführung: kabellos
- Akkulaufzeit 14 h
- Gewicht: 425 g
- Maße: 194,8 x 75,8 x 139,5 mm

am besten geeignet für

Funkschnittstelle  
Lesesystem  
Schnittstellen  
Temperaturbereiche

Industrie, Transport & Logistik,  
Baugewerbe  
Bluetooth  
2D Area Imager  
Keyboard Wedge, RS-232, USB  
hohe Temperatur, niedrige  
Temperatur

[Produktlink](#)



## HONEYWELL HYPERION 1300G

**Artikelnummer:** BSR10021

Multitalent, robust, überzeugende Leseigenschaften!

- 1D Codes
- CCD-Scanner
- kabelgebunden
- Schutzklasse - IP41
- Schnittstellen - USB / RS232 / Tastatureinschleifung

am besten geeignet für  
Lesesystem  
Schnittstellen

Handel  
Linearer Imager (CCD)  
RS-232, Tastatureinschleifung, USB

[Produktlink](#)



## HONEYWELL VOYAGER 1250G

**Artikelnummer:** BSR10020

Leicht, ergonomisch und sehr beeindruckende Leseigenschaften.

- 1D Codes
- Laserscanner
- kabelgebunden
- Schutzklasse - IP41
- Schnittstellen - USB / RS232 / Tastatureinschleifung

am besten geeignet für  
Lesesystem  
Schnittstellen

[Produktlink](#)

KMU  
1D Laser  
RS-232, Tastatureinschleifung, USB



## HONEYWELL VOYAGER 1450G

**Artikelnummer:** BSR10019

Ein flexibles Talent!

- 1D Codes / 2D Codes
- Area Imager
- kabelgebunden
- Schutzklasse - IP40
- Schnittstellen - USB / RS232

am besten geeignet für  
Lesesystem  
Schnittstellen

[Produktlink](#)

Handel  
2D Area Imager  
RS-232, USB



## ZEBRA LS2208

**Artikelnummer:** BSR10017

Bestseller - Hochwertig, Preis und Leistung sind top.

- 1D Codes
- Laserscanner
- kabelgebunden
- Hält stand - 1,5m Fall auf Beton
- Schnittstellen - RS232 / USB / Tastatureinschleifung

am besten geeignet für  
Lesesystem  
Schnittstellen

[Produktlink](#)

Handel  
1D Laser  
RS-232, Tastatureinschleifung, USB



## HONEYWELL XENON

**Artikelnummer:** BSR10018

Leistungsstark, kompakt und jetzt noch mehr Performance!

- 1D Codes / 2D Codes
- Area Imager
- kabelgebunden / kabellos
- Schutzklasse - IP41
- Schnittstellen - USB + RS232 (1900g) / Bluetooth (1952g-bf)

am besten geeignet für  
Funkschnittstelle  
Lesesystem  
Schnittstellen

[Produktlink](#)

Handel, KMU  
Bluetooth  
2D Area Imager  
RS-232, USB



## DATALOGIC QUICKSCAN 21XX

**Artikelnummer:** BSR10016

Breites Sichtfeld, mehr Tiefenschärfe, superbreite Scanzeile! i

- 1D Codes
- CCD-Scanner
- als kabellose- und kabelgebundene Variante erhältlich
- Schutzklasse - IP42
- Schnittstellen - USB / RS232 / Tastatureinschleifung

am besten geeignet für  
Lesesystem  
Schnittstellen

[Produktlink](#)

KMU  
Linearer Imager (CCD)  
RS-232, Tastatureinschleifung, USB



## HONEYWELL VOYAGER 1200G

**Artikelnummer:** BSR10014

Ein Kinderspiel mit dem Voyager 1200g

- 1D Codes
- Laserscanner
- kabelgebunden
- Schutzklasse - IP42
- Schnittstellen - USB / RS232 / Tastatureinschleifung

am besten geeignet für  
Lesesystem  
Schnittstellen

[Produktlink](#)

KMU  
1D Laser  
RS-232, Tastatureinschleifung, USB



## CIPHERLAB 1500

**Artikelnummer:** BSR10012

Schnelle, genaue und zuverlässige Scans.

- 1D Codes
- CCD-Scanner
- kabelgebunden
- Schutzklasse - IP30
- Schnittstellen - USB / RS232

am besten geeignet für  
Funkschnittstelle  
Lesesystem  
Schnittstellen

[Produktlink](#)

Handel, KMU  
Bluetooth  
Linearer Imager (CCD)  
RS-232, USB



## DATALOGIC QUICKSCAN 24XX

**Artikelnummer:** BSR005

Meistert mit Ihnen den Alltag!

- 1D Codes / 2D Codes (QM2400)
- CCD-Scanner / Laserscanner / Area Imager (QM2400)
- kabelgebunden / kabellos
- Schutzklasse - IP42
- Schnittstellen - USB / RS232 / Tastatureinschleifung

am besten geeignet für  
Lesesystem

Schnittstellen

[Produktlink](#)

Handel  
1D Laser, 2D Area Imager, Linearer  
Imager (CCD)  
RS-232, Tastatureinschleifung, USB



## DATALOGIC TOUCH TD1100

**Artikelnummer:** BSR004

Robustes Design zum unschlagbaren Preis!

- 1D Codes
- CCD-Scanner
- kabelgebunden
- Schutzklasse - IP30
- Schnittstellen - USB / RS232 / Tastatureinschleifung

am besten geeignet für  
Lesesystem  
Schnittstellen

[Produktlink](#)

Handel  
Linearer Imager (CCD)  
RS-232, Tastatureinschleifung, USB



## GODEX EZ2250I / EZ2350I

**Artikelnummer:** BSR3005

Neuer Maßstab in hochwertiger Metallausführung!

- Auflösung - 203dpi / 300dpi
- 177mm/s (EZ2250i) / 127mm/s (EZ2350i)
- Schnittstellen - USB / RS232 / Ethernet
- Etiketten pro Tag - 4000 Stk.

am besten geeignet für  
Bauform Drucker  
Druckauflösung  
Schnittstellen

[Produktlink](#)

Transport & Logistik  
Industriedrucker  
203dpi, 300dpi  
Ethernet, RS-232, USB

## INTERMEC PC23D PC43D/T

**Artikelnummer:** BSR6011

Intuitiv, flexibel und intelligent - ideal für Um- und Einsteiger.



- Auflösung - 203dpi / 300dpi
- 203mm/s (203dpi) / 152mm/s (300dpi)
- Schnittstellen - RS232 / USB / Ethernet
- Etiketten pro Tag - 800- 1000Stk.

am besten geeignet für  
Bauform Drucker  
Druckauflösung  
Funkschnittstelle  
Schnittstellen

Handel  
Tischdrucker  
203dpi, 300dpi  
Bluetooth  
Ethernet, RS-232, USB

[Produktlink](#)

## GODEX RT200I / RT230I

**Artikelnummer:** BSR6009

Die schmalen Barcode Drucker mit großer Performance.



- Auflösung - 203dpi / 300dpi
- 177mm / Sekunde
- Schnittstellen - RS232 / USB / Ethernet
- Etiketten pro Tag - 800-1000Stk.

am besten geeignet für  
Bauform Drucker  
Druckauflösung  
Schnittstellen

KMU  
Tischdrucker  
203dpi, 300dpi  
Ethernet, RS-232, USB

[Produktlink](#)



## GODEX RT700I / RT730I

**Artikelnummer:** BSR6008

Moderne 4-Zoll Desktopdrucker für leichte bis mittlere Einsätze.

- Auflösung - 203dpi / 300dpi
- 177mm / Sekunde
- Schnittstellen - RS232 / USB / Ethernet
- Farbbandaufnahme: 300m mit 1" Kerndurchmesser
- Etiketten pro Tag - 1500Stk.

am besten geeignet für  
Bauform Drucker  
Druckauflösung  
Schnittstellen

Handel, KMU  
Tischdrucker  
203dpi, 300dpi  
Ethernet, RS-232, USB

[Produktlink](#)



## GODEX DT4X / DT2X

**Artikelnummer:** BSR6004

Kompakter Thermodirektdrucker spart Kosten und Platz.

- Auflösung - 203dpi
- 102mm / Sekunde
- Schnittstellen - RS232 / USB / Ethernet
- Etiketten pro Tag - 800-1000Stk.

am besten geeignet für  
Bauform Drucker  
Druckauflösung  
Schnittstellen

Gesundheitswesen, Handel  
Tischdrucker  
203dpi  
Ethernet, RS-232, USB

[Produktlink](#)



## GODEX MX20 / MX30 / MX30I

**Artikelnummer:** BSR7006

Perfekter Einstieg in den mobilen Druck.

- Auflösung - 203dpi
- 101mm/s
- Schnittstellen - RS232 / USB / Bluetooth

am besten geeignet für  
 Bauform Drucker  
 Druckauflösung  
 Funkschnittstelle  
 Schnittstellen

Dienstleister  
 Mobildrucker  
 203dpi  
 Bluetooth  
 RS-232, USB

[Produktlink](#)



## ZEBRA QLN220 / QLN320

**Artikelnummer:** BSR7003

Perfekter mobiler Druck - auch die Westbahn fährt damit ab.

- Auflösung - 203dpi
- 100mm/s
- Schnittstellen - RS232 / USB / Ethernet (Docking-Station) / Bluetooth / WLAN

am besten geeignet für  
 Bauform Drucker  
 Druckauflösung  
 Funkschnittstelle  
 Schnittstellen

Industrie, Transport & Logistik  
 Mobildrucker  
 203dpi  
 Bluetooth, Wireless Lan  
 Ethernet, RS-232, USB

[Produktlink](#)



## CIPHERLAB SERIE 8400

**Artikelnummer:** BSR40404

Erhöhen Sie die Produktivität Ihrer Mitarbeiter.

- 170,6 x 72,1 x 40,6 mm
- Display 160 x 160 px
- Programmierung - CipherLab Power Suite: Compiler (BLAZE C / BASIC)
- 1D-CCD-Scanner / 1D-Laserscanner / 1D+2D Area Imager
- Schutzklasse - IP54

am besten geeignet für  
Bauform mobiler Computer  
Funkschnittstelle  
Lesesystem

Schnittstellen

[Produktlink](#)

Handel  
Handheld  
Bluetooth, Wireless Lan  
1D Laser, 2D Area Imager, Linearer  
Imager (CCD)  
RS-232, USB



## CIPHERLAB SERIE 8200

**Artikelnummer:** BSR40402

Klein im Format, aber groß in der Leistung.

- 136 x 58 x 25 mm
- LED - 160 x 160 px
- Entwicklungssoftware - BLAZE C Compiler / BASIC Compiler
- 1D-CCD-Scanner / 1D+2D Area Imager
- Schutzklasse - IP54
- Option Pistolengriff

am besten geeignet für  
Bauform mobiler Computer  
Funkschnittstelle  
Lesesystem

Schnittstellen

[Produktlink](#)

Handel  
Handheld  
Bluetooth, Wireless Lan  
2D Area Imager, Linearer Imager  
(CCD)  
RS-232, USB



## CIPHERLAB SERIE 8000

**Artikelnummer:** BSR40401

Die mobilen Leichtgewichter.

- 122 x 56 x 26 mm
- LCD 100 x 64 px
- Programmierung - CipherLab Power Suite (Blaze + Basic Compiler)
- 1D-CCD-Scanner / 1D-Lasercanner
- Sturzfest auf Beton (mehrere Stürze aus 1,2m)

am besten geeignet für  
Bauform mobiler Computer  
Funkschnittstelle  
Lesesystem  
Schnittstellen

[Produktlink](#)

Handel  
Handheld  
Bluetooth, Wireless Lan  
1D Laser, Linearer Imager (CCD)  
RS-232, USB

## HONEYWELL ORBIT

**Artikelnummer:** BSR00039

Sehr platzsparender Scanner!

- Lesesystem / Codes - Laser (1D)
- Schnittstellen - USB, RS232, Keyboard-Wedge, IBM 468xx
- Bestes Anwendungsgebiet - Handel

am besten geeignet für  
Lesesystem  
Schnittstellen

[Produktlink](#)

Handel  
1D Laser  
RS-232, USB





## DATALOGIC TC1200

**Artikelnummer:** BSR00038

Der kosteneffiziente Einstieg in die Industrieautomation.

- Lesesystem / Codes - Linear Imager/CCD Scanner (1D)
- Schnittstellen - RS232, USB
- Bestes Anwendungsgebiet - Gewerbe, Handel

am besten geeignet für  
Lesesystem  
Schnittstellen

Handel, KMU  
Linearer Imager (CCD)  
RS-232, USB

[Produktlink](#)



## DATALOGIC MATRIX 450 FÜR GROSSE OBJEKTE

**Artikelnummer:** BSR00037

Der industrielle High-End 2D Scanner!

- Lesesystem / Codes - Area Imager (1D+2D)
- Schnittstellen - RS232, RS485, RS422, Ethernet, ID Net-Port
- Bestes Anwendungsgebiet - Transport & Logistik

am besten geeignet für  
Lesesystem  
Schnittstellen

Transport & Logistik  
2D Area Imager  
Ethernet, RS-232

[Produktlink](#)

## DATALOGIC DS1100

**Artikelnummer:** BSR00036

Klein und kostensparend im Gebrauch.

- Lesesystem / Codes - Laserscanner (1D)
- Schnittstellen - RS232, RS485 Half Duplex
- Bestes Anwendungsgebiet - Gewerbe, Personenidentifikation

am besten geeignet für  
Lesesystem  
Schnittstellen

KMU, Personenidentifikation  
1D Laser  
RS-232, RS-485

[Produktlink](#)



## DATALOGIC DS2100N

**Artikelnummer:** BSR00035

Der klassische Industriescanner für alle gängigen Anwendungen.

- Lesesystem / Codes - Laser (1D)
- Schnittstellen - RS232, RS485, ID-Net, Ethernet
- Bestes Anwendungsgebiet - Transport & Logistik, Gewerbe

am besten geeignet für  
Lesesystem  
Schnittstellen

KMU, Transport & Logistik  
1D Laser  
Ethernet, Profibus /-net, RS-232,  
RS-485

[Produktlink](#)

## DATALOGIC DS4800

**Artikelnummer:** BSR00034

Der flexible Industriescanner mit variabler Fokuseinstellung.

- Lesesystem / Codes - Laser (1D)
- Schnittstellen - RS232, RS485
- Bestes Anwendungsgebiet - Transport & Logistik, Industrie

am besten geeignet für  
Lesesystem  
Schnittstellen

Industrie, Transport & Logistik  
1D Laser  
RS-232, RS-485

[Produktlink](#)

Abgekündigt



With **DL** DLCODE

## DATALOGIC MATRIX 410N

**Artikelnummer:** BSR00031

Imager mit extremer Leseleistung.

- Lesesystem / Codes - Area Imager (1D+2D)
- Schnittstellen - Ethernet, Profinet IO, EtherNet/IP, Modbus TCP
- Bestes Anwendungsgebiet - Transport & Logistik, Industrie

am besten geeignet für  
Lesesystem  
Schnittstellen

Industrie, Transport & Logistik  
2D Area Imager  
Ethernet, Profibus /-net, RS-232,  
RS-485

[Produktlink](#)





## DATALOGIC MAGELLAN 9300I / 9400I / 9800I

**Artikelnummer:** BSR00060

Der flotte Barcodescanner für den Kassensbereich!

- Lesesystem / Codes - Imager (1D+2D)
- Schnittstellen - USB, RS232, Tastatureinschleifung
- Bestes Anwendungsgebiet - Handel

am besten geeignet für  
Lesesystem  
Schnittstellen

Handel  
2D Area Imager  
RS-232, Tastatureinschleifung, USB

[Produktlink](#)



## HONEYWELL QUANTUMT 3580

**Artikelnummer:** BSR00044

Leistungsstarker Laserscanner!

- Lesesystem / Codes - Omnidirektionaler Laser (1D)
- Schnittstellen - USB, RS232, Keyboard Wedge, IBM 46xx (RS485)
- Bestes Anwendungsgebiet - Handel

am besten geeignet für  
Lesesystem  
Schnittstellen

Handel  
1D Laser  
RS-232, RS-485, USB

[Produktlink](#)



## ZEBRA DS3608 & DS3678

**Artikelnummer:** BSR5007

Ultra robust, mit hervorragenden Leistungen.

- 1D Codes / 2D Codes
- Area Imager
- kabelgebunden / kabellos
- Schnittstellen - RS232 / USB / Tastatureinschleifung

am besten geeignet für  
Funkschnittstelle  
Lesesystem  
Schnittstellen

[Produktlink](#)

Industrie  
Bluetooth  
1D Laser, 2D Area Imager  
RS-232, Tastatureinschleifung, USB



## DATALOGIC HERON HD3100 / HD3430

**Artikelnummer:** BSR30040

Der edle Neuzugang am Point-of-Sale!

- 1D Codes / 2D Codes (HD3430)
- CCD-Scanner / Area Imager (HD3430)
- kabelgebunden
- Schutzklasse - IP40
- Schnittstellen - USB / RS232

am besten geeignet für  
Lesesystem

Schnittstellen

[Produktlink](#)

Handel  
2D Area Imager, Linearer Imager  
(CCD)  
RS-232, USB



## SOREDI SH BLACKLINE

**Artikelnummer:** BSR5022

Die Luxusausführung der Soredi SH Serie.

- Abmessung je nach Ausführung
- 10" 12" 15" 21" Display
- Betriebssysteme - Win 7/10, Emb. Standard 7, Win 10 IoT, WEC7, Linux
- Schutzklasse - IP65 / IP67
- RFID-Gerät anschließbar

am besten geeignet für  
Bauform mobiler Computer  
Funkschnittstelle  
RFID-Geräte  
Schnittstellen

[Produktlink](#)

Industrie  
Industrie Tablet, Stapler Terminal  
Bluetooth, Wireless Lan  
Mobiler Computer  
Ethernet, RS-232, USB

## DATALOGIC MATRIX 120

**Artikelnummer:** BSR5018

Der kleinste superkompakte 2D-Industriescanner.

- Lesesystem / Codes - Area Imager
- Schnittstellen - RS232, USB, Ethernet
- Bestes Anwendungsgebiet - Industrie

am besten geeignet für  
Lesesystem  
Schnittstellen

[Produktlink](#)

Industrie  
2D Area Imager  
RS-232, USB





## GODEX ZX1200I ZX1300I ZX1600I

**Artikelnummer:** BSR05050

Superleichte Handhabung und höchste Druckanforderungen.

- Auflösung - 203dpi / 300dpi / 600dpi
- Druckgeschwindigkeit - 101.6 mm/s (bis zu 4 IPS)
- Schnittstellen - RS232 / USB / Ethernet
- Etiketten pro Tag - 7000 Stk.

am besten geeignet für  
Bauform Drucker  
Druckauflösung  
Schnittstellen

Industrie, Transport & Logistik  
Industriedrucker, Tischdrucker  
203dpi, 300dpi, 600dpi  
Ethernet, RS-232, USB

[Produktlink](#)



## ZEBRA DS2208 & DS2278

**Artikelnummer:** BSR05048

Der Basic-Handscanner für den Einzelhandel.

- 1D Codes / 2D Codes
- Area Imager
- kabellos / kabelgebunden
- Schutzklasse - IP42
- Schnittstellen - USB / RS232 / RS485

am besten geeignet für  
Funkschnittstelle  
Lesesystem  
Schnittstellen

Handel  
Bluetooth  
2D Area Imager  
RS-232, RS-485, USB

[Produktlink](#)



## DATALOGIC DX8210

**Artikelnummer:** BSR5042

Der top Scanner für Versandhaus und Airport.

- Linear Imager (1D Codes)
- Schnittstellen - Ethernet, RS232, RS422
- Bestes Anwendungsgebiet - Transport und Logistik

am besten geeignet für  
Lesesystem  
Schnittstellen

[Produktlink](#)

Transport & Logistik  
Linearer Imager (CCD)  
Ethernet, RS-232



## DATALOGIC DS8110

**Artikelnummer:** BSR5041

Der top Scanner für Versandhaus oder Airport.

- Linear Imager (1D Codes)
- Schnittstellen - Ethernet, RS232, RS422
- Bestes Anwendungsgebiet - Transport und Logistik

am besten geeignet für  
Lesesystem  
Schnittstellen

[Produktlink](#)

Transport & Logistik  
Linearer Imager (CCD)  
Ethernet, RS-232



## DATALOGIC VOLUMENMESSSYSTEM DM3610

**Artikelnummer:** BSR05040

Der Laderaum ist perfekt genutzt.

- Laserdiode mit sichtbarem Laserlicht
- Schnittstellen - Ethernet, RS232, RS422, RS485
- Bestes Anwendungsgebiet - Industrie

am besten geeignet für  
Schnittstellen

Industrie  
Ethernet, RS-232, RS-485

[Produktlink](#)



## ZEBRA ZT610 / ZT620

**Artikelnummer:** BSR05060

Höchstleistung und Intelligenz in einfacher Anwendung.

- Max. Auflösung: 300dpi (ZT620) / 600dpi (ZT610)
- Max. Geschwindigkeit: 356 mm/s (ZT610) / 305 mm/s (ZT620)
- Max. Medienbreite: 104 mm (ZT610) / 168 mm (ZT620)
- Schnittstellen: USB, RS-232, Ethernet, Bluetooth
- Etiketten pro Tag - unbegrenzt (7Tage 24h)

am besten geeignet für  
Bauform Drucker  
Druckauflösung  
Funkschnittstelle  
RFID-Geräte  
Schnittstellen

Industrie  
Industriedrucker  
203dpi, 300dpi, 600dpi  
Bluetooth  
Drucker  
Ethernet, RS-232, USB

[Produktlink](#)

## DATALOGIC MAGELLAN 3550HSI

**Artikelnummer:** BSR05068

Verlässlicher und schneller 2D-Einbauscanner.

- Lesesystem / Codes - 2D Imager, 1D Imager
- Schnittstellen - RS232, USB
- Bestes Anwendungsgebiet - Handel

am besten geeignet für  
Lesesystem

Schnittstellen

[Produktlink](#)

Handel  
2D Area Imager, Linearer Imager  
(CCD)  
RS-232, USB

## DATALOGIC MAGELLAN 3450VSI

**Artikelnummer:** BSR05067

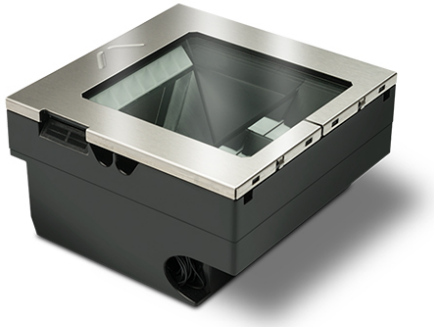
Ihr Scanner für die Anbindung an die Kassa.

- Lesesystem / Codes - 2D Imager, 1D Laser
- Schnittstellen - RS232, USB
- Bestes Anwendungsgebiet - Handel

am besten geeignet für  
Lesesystem  
Schnittstellen

[Produktlink](#)

Handel  
1D Laser, 2D Area Imager  
RS-232, USB





## DATALOGIC RHINO II

**Artikelnummer:** BSR05062

Robustes High-Tech Staplerterminal

- Abmessung je nach Ausführung
- 10" 12" Display
- Betriebssysteme - WEC 7, Windows Embedded Standard 7, Windows 10 IoT Enterprise
- Schutzklasse - IP65 / IP67

am besten geeignet für  
Bauform mobiler Computer  
Funkschnittstelle  
Schnittstellen  
Temperaturbereiche

Industrie  
Stapler Terminal  
Bluetooth, Wireless Lan  
Ethernet, RS-232, USB  
niedrige Temperatur, normale  
Temperatur

[Produktlink](#)



## DATALOGIC POWERSCAN 9100

**Artikelnummer:** BSR05058

Innovative Leistung smart verpackt.

- 1D Codes
- Linear Imager
- kabellos
- Schutzklasse - IP65
- Schnittstellen - USB / RS232 / Ethernet (optional)

am besten geeignet für  
Funkschnittstelle  
Lesesystem  
Schnittstellen

Industrie  
Bluetooth  
Linearer Imager (CCD)  
Ethernet, RS-232,  
Tastatureinschleifung, USB

[Produktlink](#)



## HONEYWELL GRANIT 1920I

**Artikelnummer:** BSR05065

Der perfekt ausgeleuchtete Code.

- 1D Codes / 2D Codes
- Area Imager
- kabelgebunden
- Schutzklasse - IP65
- Schnittstellen - RS232 / USB / Tastatureinschleifung

am besten geeignet für  
Funkschnittstelle  
Lesesystem  
Schnittstellen

Industrie  
Bluetooth  
2D Area Imager  
RS-232, Tastatureinschleifung, USB

[Produktlink](#)



## DATALOGIC DS2400N

**Artikelnummer:** BSR05054

Best-Performance auf kurzer Distanz

- Lesesystem / Codes - Laser (1D)
- Schnittstellen - RS232, RS422, RS485, Profinet, Ethernet
- Bestes Anwendungsgebiet - Warenlager, Produktion

am besten geeignet für  
Lesesystem  
Schnittstellen

Industrie, Transport & Logistik  
1D Laser  
Ethernet, Profibus /-net, RS-232,  
RS-485

[Produktlink](#)



## DATALOGIC DS5100 VARIABLELER FÖRDERBANDSCANNER

**Artikelnummer:** BSR05100

Der Datalogic DS5100 bietet überragenden Leseeigenschaften. Verfügbar mit Schwingspiegel und schwenkbaren Anschlüssen für die variable Förderbandmontage.

- Lesesystem: Laser für 1D Strichcodes
- Auflösung: bis zu 0,20 mm (8 mils)
- Schnittstellen - Ethernet, Profinet, ID-Net, RS232, RS485
- Leseabstand: bis zu 1400 mm
- Leseratte: bis zu 800 Scans/s
- Kühlhausvariante erhältlich: -35i Celsius
- Bestes Anwendungsgebiet - Transport & Logistik, Industrie

am besten geeignet für  
Lesesystem  
Schnittstellen

Industrie, Transport & Logistik  
1D Laser  
Ethernet, Profibus /-net, RS-232,  
RS-485

[Produktlink](#)



## DATALOGIC SKORPIO X4

**Artikelnummer:** BSR05083

Noch effizienter im Lager und Verkauf.

- 193 x 76 x 42 mm
- 3,2" Display
- Betriebssystem - Windows CE oder Android
- 1D Imager (1D Codes) oder 2D Imager (1D+2D Codes)
- Schutzklasse - IP64
- Option Pistolengriff

am besten geeignet für  
Bauform mobiler Computer  
Funkschnittstelle  
Lesesystem

Handel, Transport & Logistik  
Handheld  
Bluetooth, Wireless Lan  
2D Area Imager, Linearer Imager  
(CCD)  
Ethernet, RS-232, USB

Schnittstellen

[Produktlink](#)



## SCANHANDSCHUH PROGLOVE MARK 2

**Artikelnummer:** BSR60727

Öffnen Sie sich den Weg zu IoT Anwendungen und Industrie 4.0

- 50 x 45 x 16 mm
- Gewicht: nur 40g
- Area Imager Mid-Range (1D / 2D Codes)
- Akku: 15h Betriebsdauer bei bis zu 6000 Scans
- W-LAN & Bluetooth LowEnergy
- Garantie: 1 Jahr

am besten geeignet für  
Bauform mobiler Computer  
Funkschnittstelle  
Lesesystem  
Schnittstellen

Industrie, Transport & Logistik  
Wearable Terminal  
Bluetooth, Wireless Lan  
2D Area Imager  
RS-232, USB

[Produktlink](#)



## FIXSCANNER DATALOGIC MATRIX 220

**Artikelnummer:** BSR60728

Direkt markierte Codes souverän erfassen

- Lesesystem / Codes - Area Imager (1D+2D Barcodes)
- Auflösung: 1,2Megapixel (1280 x 960 pixel)
- Schnittstellen - Ethernet, EtherNet/IP, Profinet, RS-232, RS485
- Schutzklasse IP67
- Abmessungen (Anschluß Stellung 0i): 78mm x 47mm x 38mm
- Abmessungen (Anschluß Stellung 90i): 57mm x 47mm x 58mm
- Spannungsversorgung über Power over Ethernet

am besten geeignet für  
Lesesystem  
Schnittstellen

Industrie  
2D Area Imager  
Ethernet, Profibus /-net, RS-232

[Produktlink](#)

## ZEBRA ZQ610 / ZQ620 / ZQ630 - MOBILER ETIKETTENDRUCKER



**Artikelnummer:** BSR7009

Ihr optimaler Begleiter für den Einzelhandel und die Lagerverwaltung.

- Auflösung : 203dpi
- max. Druckgeschwindigkeit: 115 mm/s
- max. Druckbreite ZQ 610: 48 mm
- max. Druckbreite ZQ 620: 72 mm
- max. Druckbreite ZQ 630: 101 mm
- Schnittstellen: USB, Ethernet (Docking-Station), RS232
- Funkschnittstellen: Bluetooth, WLAN
- 3250 mAh Akku
- voll kompatibel mit dem Zubehör der Vorgängermodelle

am besten geeignet für  
Bauform Drucker  
Druckauflösung  
Funkschnittstelle  
Schnittstellen

Handel, Transport & Logistik  
Mobildrucker  
203dpi  
Bluetooth, Wireless Lan  
Ethernet, RS-232, USB

[Produktlink](#)

## DATALOGIC GRYPHON 4500 2D-BARCODESCANNER



**Artikelnummer:** BSR50201

Der handliche und anwenderfreundliche Handscanner im Datalogic Premiumbereich!

- Multi-Interface Schnittstellen: USB, RS232
- Funkschnittstellen: Bluetooth, Funk
- Bildsensor: 1 Megapixel:
- Lesesystem: Codes: 1D / 2D Codes (Area Imager)
- Erkennung von digitalen Wasserzeichen und Stapelcodes
- Abmessung: 16,6 x 6,8 x 10,9 cm
- Gewicht: 235 g

am besten geeignet für

Gesundheitswesen, Handel, Transport & Logistik

Lesesystem  
Schnittstellen

2D Area Imager  
RS-232, USB

[Produktlink](#)



## **DATALOGIC MAGELLAN 1500I LEISTUNGSSTARKER PRÄSENTATIONSSCANNER**

**Artikelnummer:** BSR09004

Der stilvolle und vielseitig einsetzbare Scanner von Datalogic.

- Lesesystem / Codes: 1D / 2D Codes und Wasserzeichencodes (Area Imager)
- Schnittstellen - USB, USB COM, OEM, RS232
- Optimales Anwendungsgebiet: Handel
- Leseabstand: 0 - 25 cm
- Auflösung: 5 mils
- Green Spot

am besten geeignet für  
Lesesystem  
Schnittstellen

Handel  
2D Area Imager  
RS-232, USB

[Produktlink](#)



## ZEBRA ZT411 / ZT421 ETIKETTENDRUCKER FÜR INDUSTRIEANWENDUNG

**Artikelnummer:** BSR9020

Der Allrounder im Midrange-Bereich.

- Auflösung: 203 - 600dpi
- Drucktempo: 356 mm/s (ZT411) / 305 mm/s (ZT421)
- Druckbreite: 104 mm (ZT411) / 168 mm (ZT421)
- Schnittstellen: RS232 / USB / Ethernet / Seriell / Bluetooth
- 4.3 Zoll Farb-Touch-Display
- Etiketten pro Tag - 5.000 Stk.

am besten geeignet für  
Bauform Drucker  
Druckauflösung  
RFID-Geräte  
Schnittstellen

Industrie  
Industriedrucker  
203dpi, 300dpi, 600dpi  
Drucker  
Ethernet, RS-232, USB

[Produktlink](#)



## SATO CL4NX / CL6NX INDUSTRIE ETIKETTENDRUCKER

**Artikelnummer:** BSR9018

Kompaktes Design, komplexe Anwendungsmöglichkeiten!

- Ausführung - CL4NX / CL6NX
- Druckgeschwindigkeit - max. 254 mm/s
- Druckbreite - max. 104 mm / 167,5 mm
- Auflösung - max. 305 dpi / 609 dpi
- Bildschirm - LCD-Vollfarbdisplay

am besten geeignet für  
Bauform Drucker  
Druckauflösung  
Funkschnittstelle  
RFID-Geräte  
Schnittstellen  
Temperaturbereiche

Industrie  
Industriedrucker  
300dpi, 600dpi  
Bluetooth  
Drucker  
RS-232, USB  
normale Temperatur

[Produktlink](#)

## GODEX ZX420 / ZX430 LEICHTINDUSTRIEDRUCKER

**Artikelnummer:** BSR9029

Ein Zusammenspiel aus Leistung, Funktionalität und Ausstattung.

- Auflösung: 203 / 300 dpi
- Drucktempo: 102 / 152 mm/s
- Druckbreite: 105,7 / 108 mm
- Schnittstelle: USB 2.0, RS-232, Ethernet
- Funkschnittstelle: Bluetooth, WLAN
- LCD-Funktionstasten
- Etiketten pro Tag - 5.000 Stk.

am besten geeignet für  
Bauform Drucker  
Druckauflösung  
Funkschnittstelle  
Schnittstellen

Industrie  
Industriedrucker  
203dpi, 300dpi  
Bluetooth, Wireless Lan  
Ethernet, RS-232, USB

[Produktlink](#)

## DATALOGIC DSM04XX KOMPAKTES SCANMODUL

**Artikelnummer:** BSR9044

Ein Gerät für alle Scananwendungen.



- Lesesystem: Area Imager
- Auflösung: WVGA / Megapixel
- Schnittstellen: USB, RS-232
- Schutzklasse IP54
- Abmessungen): 4,7 x 2,7 x 3,8 cm

am besten geeignet für  
Lesesystem  
Schnittstellen

[Produktlink](#)

Gesundheitswesen, Handel, Industrie  
2D Area Imager  
RS-232, USB

## **DATALOGIC GRYPHON 4200-SERIE LEISTUNGSSTARKER HANDSCANNER**

**Artikelnummer:** BSR9050

Effizienz und Vielseitigkeit in robustem Design.

- Lesesystem: Linear Imager
- Multi-Interface Schnittstellen: USB, RS232, Keyboard Wedge
- Funkschnittstellen: Bluetooth, Funk
- Abmessung: 16,6 x 6,8 x 10,9 cm
- Gewicht: 235 g
- Farbe: Schwarz / Weiß
- Schutzklasse: IP52

am besten geeignet für

Funkschnittstelle  
Lesesystem  
Schnittstellen

[Produktlink](#)

Gesundheitswesen, Handel, Transport  
& Logistik  
Bluetooth, 433 MHz Funk  
Linearer Imager (CCD)  
RS-232, Tastatureinschleifung, USB





## DATALOGIC QUICKSCAN 2500-SERIE UNIVERSALER BARCODESCANNER

**Artikelnummer:** BSR9049

Optimiert Ihren Point of Sales.

- Schnittstellen: RS-232 / USB / Tastatur Wedge / USB-C
- Lesesystem: Area Imager
- Abmessungen: 14,8 x 6,8 x 12,6 cm
- Gewicht: 145 g
- Farben: Schwarz / Weiß
- Variante: Kabelgebunden
- Schutzklasse: IP52

am besten geeignet für

Lesesystem  
Schnittstellen

[Produktlink](#)

Gesundheitswesen, Handel,  
Dienstleister  
2D Area Imager  
RS-232, Tastatureinschleifung, USB



## HONEYWELL GRANIT XP 1991iXR WIDERSTANDSFÄHIGER INDUSTRIESCANNER

**Artikelnummer:** BSR9047

Fortschrittliche Barcodeerfassung in ultrarobustem Design.

- Modelle: 1991iXR , 1991iSR , 1990iSR, 1990iXR
- Lesesystem: Area Imager
- Lesereichweite: bis zu 10 m
- Variante: kabelgebunden / kabellos
- Schutzklasse: IP67
- Funkschnittstelle: Bluetooth
- Schnittstelle: RS232 / USB

am besten geeignet für  
Funkschnittstelle

Lesesystem  
Schnittstellen

[Produktlink](#)

Industrie  
Bluetooth  
2D Area Imager  
RS-232, USB



## ZEBRA ZD421 / ZD621 LEISTUNGSSTARKE DESKTOPDRUCKER

**Artikelnummer:** BSR9046

Etikettenlösung nach Maß.

- Thermodirekt, Thermotransfer
- 203 dpi, 300 dpi
- ZD421: 152mm/s (203dpi), 102mm/s (300dpi)
- ZD621: 203mm/s (203dpi), 152 mm/s (300dpi)
- Schnittstellen: USB 2.0, USB Host, Ethernet, RS232
- Funkschnittstelle: WLAN, Bluetooth
- Modell: Healtharce, RFID, Farbbandkassette
- Option: Display, Cutter, Peeler

am besten geeignet für

Bauform Drucker  
Druckauflösung  
Funkschnittstelle  
RFID-Geräte  
Schnittstellen

[Produktlink](#)

Gesundheitswesen, Handel, KMU,  
Transport & Logistik  
Tischdrucker  
203dpi, 300dpi  
Bluetooth, Wireless Lan  
Drucker  
Ethernet, RS-232, USB

## ZEBRA VC8300 ROBUSTER FAHRZEUGCOMPUTER

**Artikelnummer:** BSR9081

Zebra VC8300 - Ihr Partner für Effizienz und Leistung am Stapler



- Betriebssystem: Android 11
- Display: 8-Zoll / 10-Zoll
- Funkschnittstelle: WLAN, Bluetooth,
- Schnittstelle: USB, RS232, Audiobuchse
- Gewicht: 3,7kg
- Abmessungen: 276 x 238 x 90 mm
- Garantie: 1 Jahr

am besten geeignet für  
Bauform mobiler Computer  
Funkschnittstelle  
Schnittstellen  
Temperaturbereiche

[Produktlink](#)

Industrie, Transport & Logistik  
Stapler Terminal  
Bluetooth, Wireless Lan  
RS-232, USB  
hohe Temperatur, niedrige  
Temperatur



## HONEYWELL PD43 / PD43C KOMPAKTE BARCODEDRUCKER

**Artikelnummer:** BSR9074

Leistungsstarkes Drucken selbst auf kleinstem Raum.

- Auflösung: 203 / 300dpi
- Geschwindigkeit: 203 / 152 mm/s
- Schnittstellen: USB / Ethernet / RS232
- Funkschnittstelle: Bluetooth / WLAN
- individuelle Klappenoptionen
- Farbdisplay
- Extra: RFID / Cutter / Peeler / Dispenser

am besten geeignet für

Bauform Drucker  
Druckauflösung  
Funkschnittstelle  
RFID-Geräte  
Schnittstellen

Gesundheitswesen, Handel, Industrie,  
Transport & Logistik  
Industriedrucker  
203dpi, 300dpi  
Bluetooth, Wireless Lan  
Drucker  
Ethernet, RS-232, USB

[Produktlink](#)



## ZEBRA ZT231 SMARTER INDUSTRIEDRUCKER

**Artikelnummer:** BSR9072

Leistungsstarke Individualität.

- Auflösung: 203 / 300 dpi
- Drucktempo: 203 / 304 mm/s
- Druckbreite: 104 mm
- Schnittstellen: Ethernet, Seriell, USB, NFC, Applikator
- 4,3-Zoll Farbtouchscreen
- Option: Cutter / Peeler / RFID

am besten geeignet für

Bauform Drucker  
Druckauflösung  
Frequenzbereich  
RFID-Geräte  
Schnittstellen

Gesundheitswesen, Handel, Industrie,  
Transport & Logistik  
Industriedrucker  
203dpi, 300dpi  
UHF (Ultra High Frequency)  
Drucker  
Ethernet, RS-232, USB

[Produktlink](#)



## ZEBRA ZT111 NACHHALTIGER BARCODEDRUCKER

**Artikelnummer:** BSR9071

Maximale Produktivität bei minimalem Budget.

- Auflösung: 203 / 300 dpi
- Drucktempo: 152 / 254 mm/s
- Druckbreite: 104 mm
- Schnittstellen: Ethernet, Seriell, USB, NFC, WLAN
- 3-Tasten-Oberfläche mit 5 Statussymbolen
- Option: Cutter / Peeler

am besten geeignet für

Bauform Drucker  
Druckauflösung  
Funkschnittstelle  
Schnittstellen

[Produktlink](#)

Gesundheitswesen, Handel, Transport & Logistik

Industriedrucker  
203dpi, 300dpi  
Wireless Lan  
Ethernet, RS-232, USB



## ZEBRA ZE511 / ZE521 INTELLIGENTES DRUCKMODUL

**Artikelnummer:** BSR9063

Kompromisslose Produktivität.

- Auflösung: 203 / 300 / 600 dpi
- max. Drucktempo: 457 mm/s / 356 mm/s
- max. Druckbreite: 104 mm / 168 mm
- Etiketten pro Tag: 10.000
- Schnittstellen: USB, RS232, Ethernet, NFC, WPAN
- 4,3 Zoll Farbtouchdisplay
- Optional: RFID / WLAN / Parallelanschluss

am besten geeignet für

Bauform Drucker  
Druckauflösung  
Frequenzbereich  
Funkschnittstelle  
RFID-Geräte  
Schnittstellen

[Produktlink](#)

Industrie, KMU, Transport & Logistik

Industriedrucker  
203dpi, 300dpi, 600dpi  
UHF (Ultra High Frequency)  
Bluetooth, Wireless Lan  
Drucker  
Ethernet, RS-232, USB



## HONEYWELL PX45 / PX65 PERFORMANTE INDUSTRIEDRUCKER

**Artikelnummer:** BSR9098

Optimierte Druckprozesse.

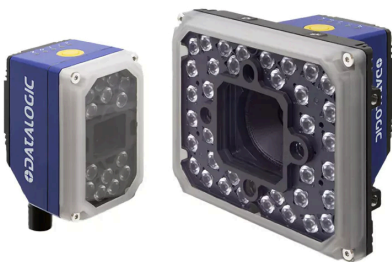
- Auflösung: 203 / 300 / 406 dpi
- Geschwindigkeit: max. 300 mm/s
- Druckbreite: 4" / 6"
- Schnittstellen: USB / Ethernet / RS232
- Funkschnittstelle: WLAN
- LCD Farbdisplay
- Extra: RFID / Cutter / Peeler / Dispenser

am besten geeignet für

Bauform Drucker  
Druckauflösung  
Funkschnittstelle  
RFID-Geräte  
Schnittstellen

Gesundheitswesen, Handel, Industrie,  
Transport & Logistik  
Industriedrucker  
203dpi, 300dpi, 406dpi  
Wireless Lan  
Drucker  
Ethernet, RS-232, USB

[Produktlink](#)



## DATALOGIC MATRIX 320-SERIE STATIONÄRE BARCODELESER

**Artikelnummer:** BSR9095

Gestochen scharfe Auflösung für nahtlose Datenerfassung.

- Gewicht: max. 850 g
- Lesesystem: 1D / 2D
- Linsen: 4 / 6 / 9 / 12 / 16 / 25 / 50 mm
- Beleuchtung: 14 / 36 / 72 LED
- Auflösung: Megapixel
- Modelle: 2MP / 5MP
- Schnittstellen: Ethernet, Profi-Net, OPC UA, RS-232
- Schutzklasse: IP67

am besten geeignet für

Lesesystem  
Schnittstellen

Handel, Industrie, KMU, Transport &  
Logistik  
2D Area Imager  
Ethernet, Profibus /-net, RS-232

[Produktlink](#)



## HONEYWELL THOR VM3A ROBUSTER STAPLERCOMPUTER

**Artikelnummer:** BSR9093

Power am Stapler.

- Display: 12,1-Zoll
- Betriebssystem: Android 11
- Funkschnittstelle: WLAN, Bluetooth, NFC
- Schnittstelle: USB, RS232, Ethernet, Audiobuchse
- Gewicht: 3 kg
- Abmessungen: 318 x 260 x 62 mm
- Garantie: 1 Jahr
- **Schutzklasse: IP66**

am besten geeignet für  
Bauform mobiler Computer  
Funkschnittstelle  
Schnittstellen  
Temperaturbereiche

Industrie, Transport & Logistik  
Stapler Terminal  
Bluetooth, Wireless Lan  
Ethernet, RS-232, USB  
hohe Temperatur, niedrige  
Temperatur

[Produktlink](#)



## HONEYWELL THOR VM1A STRAPAZIERFÄHIGES STAPLERTERMINAL

**Artikelnummer:** BSR9092

Der Produktivitätsboost für Ihre Stapler.

- Display: 8-Zoll
- Betriebssystem: Android Oreo (8)
- Funkschnittstelle: WLAN, Bluetooth, NFC
- Schnittstelle: USB, RS232, CAN-Bus, Audiobuchse
- Gewicht: 1,2 kg
- Abmessungen: 268 x 214 x 43 mm
- Garantie: 1 Jahr
- **Schutzklasse: IP66**

am besten geeignet für  
Bauform mobiler Computer  
Funkschnittstelle  
Schnittstellen  
Temperaturbereiche

Industrie, Transport & Logistik  
Stapler Terminal  
Bluetooth, Wireless Lan  
RS-232, USB  
hohe Temperatur, niedrige  
Temperatur

[Produktlink](#)



## ZEBRA ZD411 / ZD611 BARCODEDRUCKER

**Artikelnummer:** BSR9120

Leistungsstarke und kompakte Drucklösungen.

- Thermodirekt, Thermotransfer
- Druckauflösung: 203 dpi, 300 dpi
- Drucktempo: ZD411 152mm/s (203dpi), 102mm/s (300dpi)
- Drucktempo: ZD611 203mm/s (203dpi), 152 mm/s (300dpi)
- Schnittstellen: USB, Ethernet, RS232
- Funkschnittstelle: WLAN, Bluetooth
- Modell: Standard, HealthCare, RFID
- 4,3 Zoll Farbtouchdisplay: ZD611

am besten geeignet für

Bauform Drucker  
Druckauflösung  
Funkschnittstelle  
RFID-Geräte  
Schnittstellen

Gesundheitswesen, Handel, KMU,  
Transport & Logistik  
Tischdrucker  
203dpi, 300dpi  
Bluetooth, Wireless Lan  
Drucker  
Ethernet, RS-232, USB

[Produktlink](#)



## MAGELLAN 900I KOMPAKTER POS SCANNER

**Artikelnummer:** BSR9118

Optimieren Sie Ihren Point-of-Sales.

- Lesesystem: Area Imager
- Gewicht: max. 345 g
- Farbe: schwarz, weiß
- Schnittstellen - USB, OEM, RS232
- Leseabstand: 0 - 28 cm
- Sensor: 1 MP
- Auflösung: 4 mils
- Schutzklasse: IP52
- Option: Halterung

am besten geeignet für  
Lesesystem  
Schnittstellen

Gesundheitswesen, Handel  
2D Area Imager  
RS-232, Tastatureinschleifung, USB

[Produktlink](#)



## DATALOGIC AV500 / AV900 LEISTUNGSSTARKE 2D-IMAGER

**Artikelnummer:** BSR9116

Maximale Präzision und Vielseitigkeit.

- Gewicht: 2900 g
- Maße: 20 x 16,6 x 13 cm
- Lesesystem: 2D
- Kamerasensor: 5MP / 9MP
- [Bilderfassungstempo: 32 Frames pro Sekunde](#)
- innovative Weiß- / Rotlichtbeleuchtung
- Schnittstellen: Ethernet, Profi-Net, Serieller Anschluss
- Betriebssystem: Linux
- Schutzklasse: IP65

am besten geeignet für

Lesesystem  
Schnittstellen  
Temperaturbereiche

Handel, Industrie, KMU, Transport & Logistik  
1D Laser  
Ethernet, Profibus /-net, RS-232  
hohe Temperatur, normale Temperatur

[Produktlink](#)



## HONEYWELL PX940-SERIE LEISTUNGSSTARKE INDUSTRIEDRUCKER

**Artikelnummer:** BSR9115

Fehlerfreier Etikettendruck für industrielle Anwendungen.

- Maße: 506 x 398,7 x 261 mm
- Gewicht: max. 23,5 kg
- Druckmethode: Thermodirekt / Thermotransfer
- Auflösung: 203 / 300 / 600 dpi
- Geschwindigkeit: max. 350 mm/s
- Druckbreite: max. 108 mm
- Drucklänge: max 4,8 m
- Schnittstellen: USB / Ethernet / RS232
- Display: 3,5" Farbdisplay
- Optional: WLAN
- Modelle: PX940 / PX940V mit Verifier

am besten geeignet für

Bauform Drucker

Gesundheitswesen, Handel, Industrie,  
Transport & Logistik  
Industriedrucker

Druckauflösung  
 Funkschnittstelle  
 Schnittstellen  
 Temperaturbereiche

203dpi, 300dpi, 600dpi  
 Wireless Lan  
 Ethernet, RS-232, USB  
 hohe Temperatur, niedrige  
 Temperatur

[Produktlink](#)



## DATALOGIC BLADE-SERIE KOMPAKTE 1D-FIXLESER

**Artikelnummer:** BSR9104

Beispiellose Leseleistung.

- Gewicht: 310 g
- Maße: 104 x 68,5 x 38,5 mm
- Lesesystem: 1D, Kamerasensor
- Auflösung: 2000 x 128 px
- Leseabstand: max. 600 mm
- innovative Beleuchtung
- Schnittstellen: Ethernet, Profi-Net, RS-232, RS422, RS485
- Schutzklasse: IP65

am besten geeignet für

Lesesystem  
 Schnittstellen

Temperaturbereiche

[Produktlink](#)

Handel, Industrie, KMU, Transport &  
 Logistik  
 1D Laser  
 Ethernet, Profibus /-net, RS-232,  
 RS-485  
 normale Temperatur

## ZEBRA ZQ600-PLUS SERIE MOBILE ALLROUNDDRUCKER

Artikelnummer: BSR9139

Vielseitige und mobile Drucklösung.

- Maße: max. 187 x 165,1 x 82,5 mm
- Gewicht: max. 1,1 kg
- Druckauflösung : 203dpi
- Druckgeschwindigkeit: 115 mm/s
- Drucklänge: max. 813 mm
- Druckbreite; max. 104 mm
- Schnittstellen: USB, Ethernet, Seriell
- Funkschnittstellen: Bluetooth, WLAN
- Akku: PowerPrecision+
- Schutzklasse: IP54
- Standard Modelle: ZQ610, ZQ620, ZQ630
- HealthCare Modelle: ZQ610-HC, ZQ620-HC
- RFID Modell: ZQ630-R

am besten geeignet für

Bauform Drucker  
Druckauflösung  
Funkschnittstelle  
RFID-Geräte  
Schnittstellen

[Produktlink](#)

Gesundheitswesen, Handel, Transport & Logistik  
Mobildrucker  
203dpi  
Bluetooth, Wireless Lan  
Mobiler Computer  
Ethernet, RS-232, USB

## HONEYWELL HF811 EFFIZIENTER FIXSCANNER

Artikelnummer: BSR9134

Maximale Performance für grenzenlose Datenerfassung.

- Maße: 70 x 55 x 45 mm
- Gewicht: 180g
- Dekodierung: 1D- und 2D-Codes
- Schutzklasse: IP65
- Schnittstellen: Ethernet, RS232, RS485
- Netzanschluss-Typ: M12
- Formfaktor: Slot-Scanner
- Garantie: 3 Jahre

am besten geeignet für  
Lesesystem  
Schnittstellen

[Produktlink](#)

Industrie, Transport & Logistik  
2D Area Imager  
Ethernet, RS-232, RS-485





## HONEYWELL PM45 / PM45C EFFIZIENTE INDUSTRIEDRUCKER

**Artikelnummer:** BSR9125

Effizient. Robust. Präzise.

- Maße PM45: 483 x 295 x 284 mm
- Maße PM45C: 432 x 181 x 253 mm
- Auflösung: 203/300/406/600 dpi
- Druckgeschwindigkeit: max. 350 mm/s
- Schnittstellen: Ethernet, USB, RS-232
- Funkschnittstellen: WLAN, WWAN, Bluetooth
- Druckbreite: min. 19 mm, max. 114 mm
- Touch-Benutzeroberfläche, Symbol-Benutzeroberfläche
- LCD Touch-Display
- Gewicht: 12,8 kg
- UHF-RFID

am besten geeignet für  
 Bauform Drucker  
 Druckauflösung  
 Funkschnittstelle  
 RFID-Geräte  
 Schnittstellen  
 Temperaturbereiche

Handel, Industrie, Transport & Logistik  
 Industriedrucker  
 203dpi, 300dpi, 406dpi, 600dpi  
 Mobilfunk, Wireless Lan  
 Drucker  
 Ethernet, RS-232, USB  
 hohe Temperatur, niedrige  
 Temperatur

[Produktlink](#)

# INDEX

## C

CipherLab 1500 9  
CipherLab Serie 8000 15  
CipherLab Serie 8200 14  
Cipherlab Serie 8400 14

## D

Datalogic AV500 / AV900 leistungsstarke 2D-Imager 42  
Datalogic Blade-Serie kompakte 1D-Fixleser 43  
Datalogic DS1100 17  
Datalogic DS2100N 17  
Datalogic DS2400N 27  
Datalogic DS4800 18  
Datalogic DS5100 variabler Förderbandscanner 28  
Datalogic DS8110 23  
Datalogic DSM04XX kompaktes Scanmodul 33  
Datalogic DX8210 23  
Datalogic Gryphon 4200-Serie leistungsstarker Handscanner 34  
Datalogic Gryphon 4500 2D-Barcodescanner 30  
Datalogic Gryphon 4500 Fixed Serie Scan-Module 2  
Datalogic Gryphon 4600-Serie Handheld-Scanner 2  
Datalogic Heron HD3100 / HD3430 20  
Datalogic Magellan 1500i leistungsstarker Präsentationsscanner 31  
Datalogic Magellan 3450VSi 25  
Datalogic Magellan 3550HSi 25  
Datalogic Magellan 9300i / 9400i / 9800i 19  
Datalogic Matrix 120 21  
Datalogic Matrix 320-Serie stationäre Barcodeleser 39  
Datalogic Matrix 410N 18  
Datalogic Matrix 450 für große Objekte 16  
Datalogic PowerScan 9100 26  
Datalogic PowerScan 9600 industrielle Handscanner 1  
Datalogic Powerscan 9600 RFID-Scanner 1  
Datalogic QuickScan 21xx 8  
Datalogic QuickScan 24xx 9  
Datalogic QuickScan 2500-Serie universaler Barcodescanner 35  
Datalogic Rhino II 26  
Datalogic Skorpio X4 28  
Datalogic TC1200 16  
Datalogic Touch TD1100 10  
Datalogic Volumenmesssystem DM3610 24

## F

Fixscanner Datalogic Matrix 220 29

## G

Godex DT4x / DT2x 12  
Godex EZ2250i / EZ2350i 10  
Godex MX20 / MX30 / MX30i 13  
Godex RT200i / RT230i 11  
Godex RT700i / RT730i 12

Godex ZX1200i ZX1300i ZX1600i 22  
Godex ZX420 / ZX430 Leichtindustriedrucker 33

## H

Honeywell Granit 1920i 27  
Honeywell Granit Ultra 2105i robuster Handscanner 5  
Honeywell Granit XP 1991iXR widerstandsfähiger Industriescanner 35  
Honeywell HF811 effizienter Fixscanner 44  
Honeywell Hyperion 1300g 5  
Honeywell Orbit 15  
Honeywell PD43 / PD43C kompakte Barcodedrucker 37  
Honeywell PM45 / PM45c effiziente Industriedrucker 45  
Honeywell PX45 / PX65 performante Industriedrucker 39  
Honeywell PX940-Serie leistungsstarke Industriedrucker 42  
Honeywell QuantumT 3580 19  
Honeywell Thor VM1A strapazierfähiges Staplerterminal 40  
Honeywell Thor VM3A robuster Staplercomputer 40  
Honeywell Voyager 1200g 8  
Honeywell Voyager 1250g 6  
Honeywell Voyager 1450g 6  
Honeywell Voyager XP Curve 1400g Allround Scanner 3  
Honeywell Xenon 7

## I

Intermec PC23d PC43d/t 11

## M

Magellan 900i kompakter POS Scanner 41

## S

SATO CL4NX / CL6NX Industrie Etikettendrucker 32  
Scanhandschuh ProGlove Mark 2 29  
Soredi SH Blackline 21

## Z

Zebra DS2208 & DS2278 22  
Zebra DS3608 & DS3678 20  
Zebra DS4600-Serie vielseitige Handscanner 4  
Zebra DS8100-Serie leistungsstarke Imager 3  
Zebra LS1203 / LS1203-HD handlicher 1D-Scanner 4  
Zebra LS2208 7  
Zebra QLn220 / QLn320 13  
Zebra VC8300 robuster Fahrzeugcomputer 36  
Zebra ZD411 / ZD611 Barcodedrucker 41  
Zebra ZD421 / ZD621 leistungsstarke Desktopdrucker 36  
Zebra ZE511 / ZE521 intelligentes Druckmodul 38  
Zebra ZQ600-Plus Serie mobile Allrounddrucker 44  
Zebra ZQ610 / ZQ620 / ZQ630 - mobiler Etikettendrucker 30  
Zebra ZT111 nachhaltiger Barcodedrucker 38  
Zebra ZT231 smarterer Industriedrucker 37  
Zebra ZT411 / ZT421 Etikettendrucker für Industrieanwendung 32  
Zebra ZT610 / ZT620 24