

# INHALTSVERZEICHNIS

<b>Ethernet</b> .....	<b>2</b>
-----------------------	----------

# ETHERNET

## EPSON COLORWORKS C8000 FARBLABELDRUCKER



**Artikelnummer:** BSR9161

- Druckgeschwindigkeit: max. 300 mm/s
- Druckbreite: max. 112 mm
- Auflösung - 600 dpi
- Druckart: Farbtinte
- Schnittstellen: USB, Ethernet
- Funkverbindungen: WLAN
- Garantie: 1 Jahr

am besten geeignet für  
Druckauflösung  
Schnittstellen  
Funkschnittstelle

Handel, Industrie, Transport & Logistik  
600dpi  
Ethernet, USB  
Wireless Lan

[Produktlink](#)



## DATALOGIC FALCON X60 / X65 INDUSTRIE-HANDHELD

**Artikelnummer:** BSR9158

Zuverlässige Datenerfassung auch unter anspruchsvollen Bedingungen.

- Lesesystem: 2D-Area Long Range / Extra Long Range
- Display: 4,3 Zoll Gorilla Glas
- Tastaturvarianten: numerisch / alphanumerisch / numerisch-Funktion
- Funkschnittstellen: WLAN, WPAN, WWAN, NFC
- Schnittstellen: USB, Gigabit-Ethernet
- Schutzklasse: IP68
- Kamera: Front 8MP / Rück 13 MP
- Kontaktloses Laden
- Extra: Pistolengriff

am besten geeignet für  
Bauform mobiler Computer  
Funkschnittstelle  
Lesesystem  
Schnittstellen

Gesundheitswesen, Handel, Industrie,  
KMU, Transport & Logistik  
Handheld  
Bluetooth, Mobilfunk, Wireless Lan  
2D Area Imager  
Ethernet, USB

[Produktlink](#)



## DATALOGIC SKORPIO X40 / X45 HANDHELD TERMINAL

**Artikelnummer:** BSR9157

Flexible Dateneingabe und Anpassung im Einsatz.

- Lesesystem: 2D-Area Long Range
- Display: 4 Zoll Gorilla Glas
- Tastaturvarianten: numerisch / alphanumerisch / numerisch-Funktion
- Funkschnittstellen: WLAN, WPAN, NFC
- Schnittstellen: USB, Gigabit-Ethernet
- Schutzklasse: IP67
- Kamera: 13 MP mit LED-Blitz
- Kontaktloses Laden
- Extra: Pistolengriff

am besten geeignet für

Bauform mobiler Computer  
Funkschnittstelle  
Lesesystem  
Schnittstellen

[Produktlink](#)

Gesundheitswesen, Handel, Industrie,  
KMU, Transport & Logistik  
Handheld  
Bluetooth, Wireless Lan  
2D Area Imager  
Ethernet, USB

## DATALOGIC POWERSCAN 9600 INDUSTRIELLE HANDSCANNER

**Artikelnummer:** BSR9073

Maximale Lese-Flexibilität.

- 1D Codes / 2D Codes / DPM
- Area Imager
- kabelgebunden / kabellos
- Lesereichweite: bis 2 m
- Schutzklasse: IP67
- Schnittstellen: USB / RS232 / Ethernet
- Funkschnittstelle: Bluetooth / Funk

am besten geeignet für  
Funkschnittstelle  
Lesesystem  
Schnittstellen

[Produktlink](#)

Industrie, Transport & Logistik  
Bluetooth, 433 MHz Funk  
2D Area Imager  
Ethernet, RS-232, USB





## DATALOGIC POWERSCAN 9600 RFID-SCANNER

**Artikelnummer:** BSR9147

Ein Gerät für alle Anwendungen.

- Lesesystem: Area Imager
- Dekodierung: 1D / 2D Codes / RFID / Post- und Stapel-Codes / OCR
- Leseabstand: bis zu 1 m
- Option: Display / Tastatur
- Schnittstellen: RS232, USB, Ethernet
- Ausführung: kabellos
- Funkschnittstelle: Bluetooth
- Schutzklasse: IP67
- Ladesystem: induktiv

am besten geeignet für

Frequenzbereich  
Funkschnittstelle  
Lesesystem  
RFID-Geräte  
Schnittstellen

[Produktlink](#)

Gesundheitswesen, Handel, Industrie,  
Transport & Logistik  
UHF (Ultra High Frequency)  
Bluetooth  
2D Area Imager, RFID  
Handleser  
Ethernet, RS-232, USB

## INTERMEC PC23D PC43D/T

**Artikelnummer:** BSR6011

Intuitiv, flexibel und intelligent - ideal für Um- und Einsteiger.



- Auflösung - 203dpi / 300dpi
- 203mm/s (203dpi) / 152mm/s (300dpi)
- Schnittstellen - RS232 / USB / Ethernet
- Etiketten pro Tag - 800- 1000Stk.

am besten geeignet für  
Bauform Drucker  
Druckauflösung  
Funkschnittstelle  
Schnittstellen

[Produktlink](#)

Handel  
Tischdrucker  
203dpi, 300dpi  
Bluetooth  
Ethernet, RS-232, USB



## ZEBRA QLN220 / QLN320

**Artikelnummer:** BSR7003

Perfekter mobiler Druck - auch die Westbahn fährt damit ab.

- Auflösung - 203dpi
- 100mm/s
- Schnittstellen - RS232 / USB / Ethernet (Docking-Station) / Bluetooth / WLAN

am besten geeignet für  
Bauform Drucker  
Druckauflösung  
Funkschnittstelle  
Schnittstellen

Industrie, Transport & Logistik  
Mobildrucker  
203dpi  
Bluetooth, Wireless Lan  
Ethernet, RS-232, USB

[Produktlink](#)

## DATALOGIC MATRIX 450 FÜR GROSSE OBJEKTE

**Artikelnummer:** BSR00037

Der industrielle High-End 2D Scanner!

- Lesesystem / Codes - Area Imager (1D+2D)
- Schnittstellen - RS232, RS485, RS422, Ethernet, ID Net-Port
- Bestes Anwendungsgebiet - Transport & Logistik

am besten geeignet für  
Lesesystem  
Schnittstellen

Transport & Logistik  
2D Area Imager  
Ethernet, RS-232

[Produktlink](#)





## DATALOGIC DS2100N

**Artikelnummer:** BSR00035

Der klassische Industriescanner für alle gängigen Anwendungen.

- Lesesystem / Codes - Laser (1D)
- Schnittstellen - RS232, RS485, ID-Net, Ethernet
- Bestes Anwendungsgebiet - Transport & Logistik, Gewerbe

am besten geeignet für  
Lesesystem  
Schnittstellen

KMU, Transport & Logistik  
1D Laser  
Ethernet, Profibus /-net, RS-232,  
RS-485

[Produktlink](#)



## DATALOGIC MATRIX 410N

**Artikelnummer:** BSR00031

Imager mit extremer Leseleistung.

- Lesesystem / Codes - Area Imager (1D+2D)
- Schnittstellen - Ethernet, Profinet IO, EtherNet/IP, Modbus TCP
- Bestes Anwendungsgebiet - Transport & Logistik, Industrie

am besten geeignet für  
Lesesystem  
Schnittstellen

Industrie, Transport & Logistik  
2D Area Imager  
Ethernet, Profibus /-net, RS-232,  
RS-485

[Produktlink](#)



## RE A PC-SCAN/LD3

**Artikelnummer:** BSR00053

Barcode-Prüfgerät mit höchster Präzision.

- Codes - 1D
- Abmaße - 215 x 84 x 92mm
- Gewicht - 1.340g
- Schnittstellen - RJ45, Ethernet-Buchse, TCP/IP

am besten geeignet für  
Schnittstellen

Industrie  
Ethernet

[Produktlink](#)



## RE A MLV-2D

**Artikelnummer:** BSR00052

Prüft anstandslos Ihre Codes.

- Codes - 2D Matrix
- Abmaße - 203 x 203 x 300mm
- Gewicht - 1.200g
- Schnittstellen - RJ45, TCP/IP, Ethernet-Schnittstelle

am besten geeignet für  
Schnittstellen

Transport & Logistik  
Ethernet

[Produktlink](#)

## REA VERICUBE

**Artikelnummer:** BSR00051

Das High-End Barcode Prüfgerät zum TOP-Preis.

- Codes - 1D + 2D
- Abmaße - 200 x 150 x 150mm
- Gewicht - 2.600g
- Schnittstellen - RJ45 Ethernet-Buchse, USB

am besten geeignet für  
Schnittstellen

Industrie  
Ethernet, USB

[Produktlink](#)



## REA SCANCHECK ER

**Artikelnummer:** BSR00050

Kompaktes & mobiles Barcode-Prüfgerät.

- Codes - 1D
- Abmaße - 222 x 85 x 95mm
- Gewicht - 660g
- Schnittstellen - RJ45 Ethernet-Buchse, USB

am besten geeignet für  
Schnittstellen

Handel, Transport & Logistik  
Ethernet, USB

[Produktlink](#)



## DATALOGIC DX8210

**Artikelnummer:** BSR5042

Der top Scanner für Versandhaus und Airport.

- Linear Imager (1D Codes)
- Schnittstellen - Ethernet, RS232, RS422
- Bestes Anwendungsgebiet - Transport und Logistik

am besten geeignet für  
Lesesystem  
Schnittstellen

[Produktlink](#)

Transport & Logistik  
Linearer Imager (CCD)  
Ethernet, RS-232



## DATALOGIC DS8110

**Artikelnummer:** BSR5041

Der top Scanner für Versandhaus oder Airport.

- Linear Imager (1D Codes)
- Schnittstellen - Ethernet, RS232, RS422
- Bestes Anwendungsgebiet - Transport und Logistik

am besten geeignet für  
Lesesystem  
Schnittstellen

[Produktlink](#)

Transport & Logistik  
Linearer Imager (CCD)  
Ethernet, RS-232



## DATALOGIC VOLUMENMESSSYSTEM DM3610

**Artikelnummer:** BSR05040

Der Laderaum ist perfekt genutzt.

- Laserdiode mit sichtbarem Laserlicht
- Schnittstellen - Ethernet, RS232, RS422, RS485
- Bestes Anwendungsgebiet - Industrie

am besten geeignet für  
Schnittstellen

Industrie  
Ethernet, RS-232, RS-485

[Produktlink](#)



## DATALOGIC POWERSCAN 9100

**Artikelnummer:** BSR05058

Innovative Leistung smart verpackt.

- 1D Codes
- Linear Imager
- kabellos
- Schutzklasse - IP65
- Schnittstellen - USB / RS232 / Ethernet (optional)

am besten geeignet für  
Funkschnittstelle  
Lesesystem  
Schnittstellen

Industrie  
Bluetooth  
Linearer Imager (CCD)  
Ethernet, RS-232,  
Tastatureinschleifung, USB

[Produktlink](#)



## DATALOGIC DS2400N

**Artikelnummer:** BSR05054

Best-Performance auf kurzer Distanz

- Lesesystem / Codes - Laser (1D)
- Schnittstellen - RS232, RS422, RS485, Profinet, Ethernet
- Bestes Anwendungsgebiet - Warenlager, Produktion

am besten geeignet für  
Lesesystem  
Schnittstellen

Industrie, Transport & Logistik  
1D Laser  
Ethernet, Profibus /-net, RS-232,  
RS-485

[Produktlink](#)



## DATALOGIC DS5100 VARIABLER FÖRDERBANDSCANNER

**Artikelnummer:** BSR05100

Der Datalogic DS5100 bietet überragenden Leseigenschaften. Verfügbar mit Schwing Spiegel und schwenkbaren Anschlüssen für die variable Förderbandmontage.

- Lesesystem: Laser für 1D Strichcodes
- Auflösung: bis zu 0,20 mm (8 mils)
- Schnittstellen - Ethernet, Profinet, ID-Net, RS232, RS485
- Leseabstand: bis zu 1400 mm
- Leseratte: bis zu 800 Scans/s
- Kühlhausvariante erhältlich: -35i Celsius
- Bestes Anwendungsgebiet - Transport & Logistik, Industrie

am besten geeignet für  
Lesesystem  
Schnittstellen

Industrie, Transport & Logistik  
1D Laser  
Ethernet, Profibus /-net, RS-232,  
RS-485

[Produktlink](#)



## ZEBRA MC3300 LOGISTIK MOBIL COMPUTER

**Artikelnummer:** BSR60709

Variabilität vom Marktführer, mit drehbarem Scankopf.

- 223 x 74 x 34,5 mm
- 4" Display
- Betriebssystem - Android 7.0 Nougat
- Laserscanner (1D Codes) oder Area Imager (1D / 2D Codes)
- Schutzklasse - IP54
- Option: Pistolengriff, drehbarer Scankopf

am besten geeignet für  
Bauform mobiler Computer  
Funkschnittstelle  
Lesesystem  
Schnittstellen  
Temperaturbereiche

Handel  
Handheld  
Bluetooth, Wireless Lan  
1D Laser, 2D Area Imager  
Ethernet, USB  
normale Temperatur

[Produktlink](#)



## ZANASI Z5700 INDUSTRIE INKJET - DAS FLAGGSCHIFF

**Artikelnummer:** BSR10003

Höchste Anforderungen während der Produktion umsetzen. Der Z5700 ist der Continuous Inkjet Drucker mit größter Variabilität bei herausragender Leistung.

**Auflösung: hoch**  
**Darstellung: klein**

- bis zu 5 Zeilen druckbar, bei gesamter Druckhöhe von 15mm
- Geschwindigkeit: bis zu 6,6m/s
- 10,1" TFT Monitor, Stainless Steel, IP65
- Druckkopf: Micro Nozzle mit Reinigungsfunktion
- Abstand Lesekopf zu Produkt: bis zu 9cm
- Schnittstelle USB, Ethernet, RS-232, RS485, Parallel Interface
- Output für Zustands-Signalsäule (Lamp-Stack)
- Orkestra Gestaltungssoftware

am besten geeignet für

Industrie, KMU

Direktdruck auf

Industrie Inkjet  
Industrie Inkjet Verfahren  
Schnittstellen  
Temperaturbereiche

[Produktlink](#)

Umverpackung, auf Produkt: glatte  
Oberfläche, Primärverpackung  
hohe Auflösung, kleine Darstellung  
CIJ Continuous Inkjet  
Ethernet, USB  
normale Temperatur



## ZANASI Z4700 CONTINUOUS INKJET - DIE BENCHMARK

**Artikelnummer:** BSR10002

Höhere Auflösung, tiefe Schärfe. Der Z4700 ist die neue Benchmark im Bereich des Continuous Inkjet Druckers.

**Auflösung: hoch**  
**Darstellung: klein**

- bis zu 4 Zeilen druckbar bei gesamter Druckhöhe von 15mm
- Geschwindigkeit: bis zu 6,6m/s
- 10,1" TFT Monitor, Stainless Steel, IP55
- Druckkopf: Micro Nozzle mit Reinigungsfunktion
- Schnittstelle USB, Ethernet, RS-232, RS485, Parallel Interface
- Orkestra Gestaltungssoftware

am besten geeignet für  
Direktdruck auf

Industrie Inkjet  
Industrie Inkjet Verfahren  
Schnittstellen  
Temperaturbereiche

[Produktlink](#)

Industrie, KMU  
auf Produkt: glatte Oberfläche, auf  
Produkt: raue Oberfläche,  
Primärverpackung  
hohe Auflösung, kleine Darstellung  
CIJ Continuous Inkjet  
Ethernet, USB  
normale Temperatur



## ZANASI Z1 THERMAL INKJET - DER "KLEINE PRINZ"

**Artikelnummer:** BSR10001

Machen Sie sich nicht die Hände schmutzig. Der Z1 bringt Präzision, Verlässlichkeit und Sauberkeit in eine kompakte, robuste Einheit. Die perfekte Kombination aus hoher Qualität gänzlich wartungsfrei.

**Auflösung: hoch**  
**Darstellung: klein**

- Auflösung: 900dpi x 600dpi, maximale Höhe: 12,5mm
- Geschwindigkeit: bis zu 1,5m/s
- Tintentank einfach wechselbar
- Produktsensor integriert
- Schnittstelle USB, Ethernet on board
- Wartungsfrei

am besten geeignet für  
Direktdruck auf

Industrie Inkjet  
Industrie Inkjet Verfahren  
Schnittstellen  
Temperaturbereiche

[Produktlink](#)

Industrie, KMU  
Umverpackung, auf Produkt: glatte  
Oberfläche, Primärverpackung  
hohe Auflösung, kleine Darstellung  
TIJ Thermal Inkjet  
Ethernet, USB  
normale Temperatur



## DATALOGIC SKORPIO X4

**Artikelnummer:** BSR05083

Noch effizienter im Lager und Verkauf.

- 193 x 76 x 42 mm
- 3,2" Display
- Betriebssystem - Windows CE oder Android
- 1D Imager (1D Codes) oder 2D Imager (1D+2D Codes)
- Schutzklasse - IP64
- Option Pistolengriff

am besten geeignet für  
Bauform mobiler Computer  
Funkschnittstelle  
Lesesystem

Handel, Transport & Logistik  
Handheld  
Bluetooth, Wireless Lan  
2D Area Imager, Linearer Imager  
(CCD)

Schnittstellen

Ethernet, RS-232, USB

[Produktlink](#)

## ZANASI Z640 PLUS GRAPHJET

**Artikelnummer:** BSR10005

Die zuverlässige und kostengünstige Lösung für Ihre industriellen Anwendungen.

**Auflösung: hoch**  
**Darstellung: groß**

- Druckhöhe: 50 / 102 mm
- Geschwindigkeit: 1,5 m/s
- 12,1" SVGA Monitor
- IP54 Stainless Steel
- Druckkopf: Reinigungsfunktion
- Leseabstand zum Produkt: 1 cm
- Schnittstelle: USB, Ethernet, RS-232, RS485, Parallel Interface

am besten geeignet für  
Direktdruck auf

Industrie Inkjet  
Industrie Inkjet Verfahren  
Schnittstellen  
Temperaturbereiche

[Produktlink](#)

Industrie, KMU  
Umverpackung, auf Produkt: raue  
Oberfläche, Primärverpackung  
große Darstellung, hohe Auflösung  
TIJ Thermal Inkjet  
Ethernet, USB  
normale Temperatur



## FIXSCANNER DATALOGIC MATRIX 220

**Artikelnummer:** BSR60728

Direkt markierte Codes souverän erfassen

- Lesesystem / Codes - Area Imager (1D+2D Barcodes)
- Auflösung: 1,2Megapixel (1280 x 960 pixel)
- Schnittstellen - Ethernet, EtherNet/IP, Profinet, RS-232, RS485
- Schutzklasse IP67
- Abmessungen (Anschluß Stellung 0i): 78mm x 47mm x 38mm
- Abmessungen (Anschluß Stellung 90i): 57mm x 47mm x 58mm
- Spannungsversorgung über Power over Ethernet

am besten geeignet für  
Lesesystem  
Schnittstellen

Industrie  
2D Area Imager  
Ethernet, Profibus /-net, RS-232

[Produktlink](#)



## CIPHERLAB RK25 MOBILCOMPUTER FÜR DEN AUSSENDIENST

**Artikelnummer:** BSR60712

Benutzerfreundlicher Mobiler Computer mit Tasten Keyboard - optimal geeignet für die Verwendung im Industrie-, Handels-, Lager- und Außendienst-Bereich.

- 4" Zoll Display mit Gorilla Glas
- Betriebssystem - Android 9
- Area Imager (1D / 2D Codes)
- W-LAN, WWAN, Bluetooth
- 168 x 73,8 x 26mm (L x B x H)
- Schutzklasse - IP65
- Option Pistolengriff

am besten geeignet für  
Bauform mobiler Computer  
Funkschnittstelle  
Lesesystem

Handel, Industrie, Dienstleister  
Handheld  
Bluetooth, Mobilfunk, Wireless Lan  
2D Area Imager, Linearer Imager  
(CCD)  
Ethernet, USB

Schnittstellen

[Produktlink](#)



## ZEBRA ZT411 / ZT421 ETIKETTENDRUCKER FÜR INDUSTRIEANWENDUNG

**Artikelnummer:** BSR9020

Der Allrounder im Midrange-Bereich.

- Auflösung: 203 - 600dpi
- Drucktempo: 356 mm/s (ZT411) / 305 mm/s (ZT421)
- Druckbreite: 104 mm (ZT411) / 168 mm (ZT421)
- Schnittstellen: RS232 / USB / Ethernet / Seriell / Bluetooth
- 4.3 Zoll Farb-Touch-Display
- Etiketten pro Tag - 5.000 Stk.

am besten geeignet für  
Bauform Drucker  
Druckauflösung  
RFID-Geräte  
Schnittstellen

Industrie  
Industriedrucker  
203dpi, 300dpi, 600dpi  
Drucker  
Ethernet, RS-232, USB

[Produktlink](#)



## CAEN QUATTRO R4321P KOMPAKTER RFID-PORTAL LESER

**Artikelnummer:** BSR9017

Das kleine aber leistungsstarke UHF RFID Long Range Gate!

- RFID: UHF EPC Class1 Gen2
- Betrieb mit bis zu 4 Antennen
- USB Port
- Ethernet Port
- Linux Debian Betriebssystem

am besten geeignet für  
Frequenzbereich  
Lesesystem  
RFID-Geräte  
Schnittstellen  
Temperaturbereiche

Transport & Logistik  
UHF (Ultra High Frequency)  
RFID  
Fixleser  
Ethernet, USB  
normale Temperatur

[Produktlink](#)



## DUR 120 STATIONÄRES UHF RFID LESEGERÄT

**Artikelnummer:** BSR9028

Mit dem DUR 120 lässt sich ein RFID-System konzipieren, das genau zu Ihren Anforderungen passt.

- RFID: UHF EPC Class1 Gen2
- als Tischleser & zur Wandmontage geeignet
- USB Port
- Ethernet Port

am besten geeignet für  
Frequenzbereich  
Lesesystem  
RFID-Geräte  
Schnittstellen  
Temperaturbereiche

Transport & Logistik  
UHF (Ultra High Frequency)  
RFID  
Fixleser  
Ethernet, USB  
normale Temperatur

[Produktlink](#)



## HD INKJET FÜR GLATTE OBERFLÄCHEN - ZANASI Z640 PLUS E-JET UV

**Artikelnummer:** BSR9034

Hochauflösender Industrie Inkjet Druck für Glas und Kunststoffe

**Auflösung: hoch**  
**Darstellung: groß**

- Druckhöhe: 50 / 102 mm
- Geschwindigkeit: 1,5 m/s
- 12,1" SVGA Monitor
- IP54 Stainless Steel
- Druckkopf: Reinigungsfunktion
- Druckkopf mit UV-Licht
- Leseabstand zum Produkt: 1 cm
- Schnittstelle: USB, Ethernet, RS-232, RS485, Parallel Interface

am besten geeignet für  
Direktdruck auf

Industrie, KMU  
Umverpackung, auf Produkt: glatte  
Oberfläche, Primärverpackung

Industrie Inkjet  
Industrie Inkjet Verfahren  
Schnittstellen  
Temperaturbereiche

[Produktlink](#)

große Darstellung, hohe Auflösung  
TIJ Thermal Inkjet  
Ethernet, USB  
normale Temperatur



## GODEX ZX420 / ZX430 LEICHTINDUSTRIEDRUCKER

**Artikelnummer:** BSR9029

Ein Zusammenspiel aus Leistung, Funktionalität und Ausstattung.

- Auflösung: 203 / 300 dpi
- Drucktempo: 102 / 152 mm/s
- Druckbreite: 105,7 / 108 mm
- Schnittstelle: USB 2.0, RS-232, Ethernet
- Funkschnittstelle: Bluetooth, WLAN
- LCD-Funktionstasten
- Etiketten pro Tag - 5.000 Stk.

am besten geeignet für  
Bauform Drucker  
Druckauflösung  
Funkschnittstelle  
Schnittstellen

[Produktlink](#)

Industrie  
Industriedrucker  
203dpi, 300dpi  
Bluetooth, Wireless Lan  
Ethernet, RS-232, USB



## EPSON COLORWORKS C6000-SERIE INDUSTRIE-FARBETIKETTENDRUCKER

**Artikelnummer:** BSR9025

Optimieren Sie die Produktion Ihrer Farbetiketten.

- Auflösung: bis zu 1200 x 1200dpi
- Medienbreite: 112 mm (C6000Ae/Pe) - 216 mm (C6500Ae/Pe)
- Schnittstellen: USB, Ethernet
- Option: Peeler / Cutter

am besten geeignet für  
Bauform Drucker  
Druckauflösung  
Schnittstellen

Handel  
Farbdrucker  
1200 x 1200dpi  
Ethernet, USB

[Produktlink](#)



## ZEBRA ET80 / ET85 INDUSTRIETAUGLICHER TABLET-PC

**Artikelnummer:** BSR9059

erfolgskritische Mobilität für geschäftskritische Mitarbeiter.

- 12" Gorilla-Glas Display
- Betriebssystem: Windows 10 Professional, IoT Enterprise
- Kamera: 13 MP Autofokus
- Optional: 2D Scanner
- WLAN, WWAN, WPAN, GPS, NFC
- USB, HDMI, Ethernet
- SIM-Steckplatz
- Schutzklasse: IP65

am besten geeignet für

Bauform mobiler Computer  
Funkschnittstelle  
Lesesystem  
Schnittstellen  
Temperaturbereiche

Gesundheitswesen, Industrie,  
Transport & Logistik, Baugewerbe  
Industrie Tablet  
Bluetooth, Mobilfunk, Wireless Lan  
2D Area Imager  
Ethernet, USB  
normale Temperatur

[Produktlink](#)



## ZEBRA ZD421 / ZD621 LEISTUNGSSTARKE DESKTOPDRUCKER

**Artikelnummer:** BSR9046

Etikettenlösung nach Maß.

- Thermodirekt, Thermotransfer
- 203 dpi, 300 dpi
- ZD421: 152mm/s (203dpi), 102mm/s (300dpi)
- ZD621: 203mm/s (203dpi), 152 mm/s (300dpi)
- Schnittstellen: USB 2.0, USB Host, Ethernet, RS232
- Funkschnittstelle: WLAN, Bluetooth
- Modell: Healtharce, RFID, Farbbandkassette
- Option: Display, Cutter, Peeler

am besten geeignet für

Bauform Drucker  
Druckauflösung  
Funkschnittstelle  
RFID-Geräte  
Schnittstellen

[Produktlink](#)

Gesundheitswesen, Handel, KMU,  
Transport & Logistik  
Tischdrucker  
203dpi, 300dpi  
Bluetooth, Wireless Lan  
Drucker  
Ethernet, RS-232, USB



## DATALOGIC SKORPIO X5 LEISTUNGSFÄHIGER MOBILCOMPUTER

**Artikelnummer:** BSR9045

Der Skorpio X5 meistert selbst die anspruchsvollsten Datenerfassungsaufgaben.

- Maße: 218 x 78,5 x 31,3 mm
- Display: 4,3 Zoll Gorilla Glas
- Betriebssystem: Android 10
- Imager: 1D-Linear / 2D-Area / 2D-Area Mid Range
- Schnittstelle: USB, Ethernet
- Funkschnittstelle: WLAN, WPAN, NFC
- Kamera: 13 MP mit LED-Blitz
- Schutzklasse: IP65

am besten geeignet für  
 Bauform mobiler Computer  
 Funkschnittstelle  
 Lesesystem

Schnittstellen

[Produktlink](#)

Handel, Transport & Logistik  
 Handheld  
 Bluetooth, Wireless Lan  
 2D Area Imager, Linearer Imager  
 (CCD)  
 Ethernet, USB

## HONEYWELL PD43 / PD43C KOMPACTE BARCODEDRUCKER

**Artikelnummer:** BSR9074

Leistungsstarkes Drucken selbst auf kleinstem Raum.

- Auflösung: 203 / 300dpi
- Geschwindigkeit: 203 / 152 mm/s
- Schnittstellen: USB / Ethernet / RS232
- Funkschnittstelle: Bluetooth / WLAN
- individuelle Klappenoptionen
- Farbdisplay
- Extra: RFID / Cutter / Peeler / Dispenser

am besten geeignet für

Bauform Drucker  
 Druckauflösung  
 Funkschnittstelle  
 RFID-Geräte  
 Schnittstellen

[Produktlink](#)

Gesundheitswesen, Handel, Industrie,  
 Transport & Logistik  
 Industriedrucker  
 203dpi, 300dpi  
 Bluetooth, Wireless Lan  
 Drucker  
 Ethernet, RS-232, USB





## ZEBRA ZT231 SMARTER INDUSTRIEDRUCKER

**Artikelnummer:** BSR9072

Leistungsstarke Individualität.

- Auflösung: 203 / 300 dpi
- Drucktempo: 203 / 304 mm/s
- Druckbreite: 104 mm
- Schnittstellen: Ethernet, Seriell, USB, NFC, Applikator
- 4,3-Zoll Farbtouchscreen
- Option: Cutter / Peeler / RFID

am besten geeignet für

Bauform Drucker  
Druckauflösung  
Frequenzbereich  
RFID-Geräte  
Schnittstellen

[Produktlink](#)

Gesundheitswesen, Handel, Industrie,  
Transport & Logistik  
Industriedrucker  
203dpi, 300dpi  
UHF (Ultra High Frequency)  
Drucker  
Ethernet, RS-232, USB



## ZEBRA ZT111 NACHHALTIGER BARCODEDRUCKER

**Artikelnummer:** BSR9071

Maximale Produktivität bei minimalem Budget.

- Auflösung: 203 / 300 dpi
- Drucktempo: 152 / 254 mm/s
- Druckbreite: 104 mm
- Schnittstellen: Ethernet, Seriell, USB, NFC, WLAN
- 3-Tasten-Oberfläche mit 5 Statussymbolen
- Option: Cutter / Peeler

am besten geeignet für

Bauform Drucker  
Druckauflösung  
Funkschnittstelle  
Schnittstellen

[Produktlink](#)

Gesundheitswesen, Handel, Transport  
& Logistik  
Industriedrucker  
203dpi, 300dpi  
Wireless Lan  
Ethernet, RS-232, USB



## ZEBRA ZE511 / ZE521 INTELLIGENTES DRUCKMODUL

**Artikelnummer:** BSR9063

Kompromisslose Produktivität.

- Auflösung: 203 / 300 / 600 dpi
- max. Drucktempo: 457 mm/s / 356 mm/s
- max. Druckbreite: 104 mm / 168 mm
- Etiketten pro Tag: 10.000
- Schnittstellen: USB, RS232, Ethernet, NFC, WPAN
- 4,3 Zoll Farbtouchdisplay
- Optional: RFID / WLAN / Parallelanschluss

am besten geeignet für  
Bauform Drucker  
Druckauflösung  
Frequenzbereich  
Funkschnittstelle  
RFID-Geräte  
Schnittstellen

Industrie, KMU, Transport & Logistik  
Industriedrucker  
203dpi, 300dpi, 600dpi  
UHF (Ultra High Frequency)  
Bluetooth, Wireless Lan  
Drucker  
Ethernet, RS-232, USB

[Produktlink](#)



## KATHREIN ARU 3500 UHF RAIN RFID ANTENNEN-READER

**Artikelnummer:** BSR9102

Nahtlose und präzise Datenerfassung auch unter widrigen Bedingungen.

- Rain RFID: UHF EPC Gen2 V2
- Frequenzbereich: UHF
- IoT Gateway
- Antennenport: 3
- LED Anzeigen
- integriertes Speichermodul
- Schnittstellen: Ethernet, GPIO
- Schutzklasse: IP67

am besten geeignet für  
Frequenzbereich  
Lesesystem  
RFID-Geräte  
Schnittstellen  
Temperaturbereiche

Industrie, KMU, Transport & Logistik  
UHF (Ultra High Frequency)  
RFID  
Fixleser  
Ethernet  
normale Temperatur

[Produktlink](#)



## HONEYWELL PX45 / PX65 PERFORMANTE INDUSTRIEDRUCKER

**Artikelnummer:** BSR9098

Optimierte Druckprozesse.

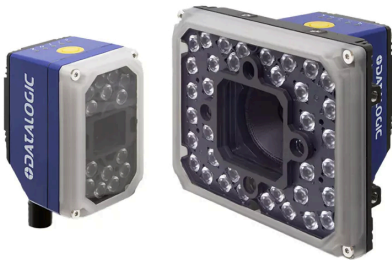
- Auflösung: 203 / 300 / 406 dpi
- Geschwindigkeit: max. 300 mm/s
- Druckbreite: 4" / 6"
- Schnittstellen: USB / Ethernet / RS232
- Funkschnittstelle: WLAN
- LCD Farbdisplay
- Extra: RFID / Cutter / Peeler / Dispenser

am besten geeignet für

Bauform Drucker  
Druckauflösung  
Funkschnittstelle  
RFID-Geräte  
Schnittstellen

Gesundheitswesen, Handel, Industrie,  
Transport & Logistik  
Industriedrucker  
203dpi, 300dpi, 406dpi  
Wireless Lan  
Drucker  
Ethernet, RS-232, USB

[Produktlink](#)



## DATALOGIC MATRIX 320-SERIE STATIONÄRE BARCODELESER

**Artikelnummer:** BSR9095

Gestochen scharfe Auflösung für nahtlose Datenerfassung.

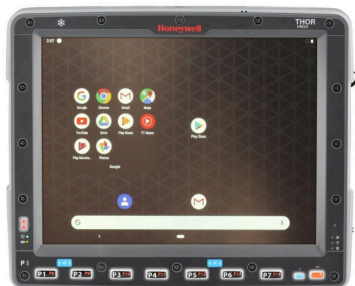
- Gewicht: max. 850 g
- Lesesystem: 1D / 2D
- Linsen: 4 / 6 / 9 / 12 / 16 / 25 / 50 mm
- Beleuchtung: 14 / 36 / 72 LED
- Auflösung: Megapixel
- Modelle: 2MP / 5MP
- Schnittstellen: Ethernet, Profi-Net, OPC UA, RS-232
- Schutzklasse: IP67

am besten geeignet für

Lesesystem  
Schnittstellen

Handel, Industrie, KMU, Transport &  
Logistik  
2D Area Imager  
Ethernet, Profibus /-net, RS-232

[Produktlink](#)



## HONEYWELL THOR VM3A ROBUSTER STAPLERCOMPUTER

**Artikelnummer:** BSR9093

Power am Stapler.

- Display: 12,1-Zoll
- Betriebssystem: Android 11
- Funkschnittstelle: WLAN, Bluetooth, NFC
- Schnittstelle: USB, RS232, Ethernet, Audibuchse
- Gewicht: 3 kg
- Abmessungen: 318 x 260 x 62 mm
- Garantie: 1 Jahr
- **Schutzklasse: IP66**

am besten geeignet für  
Bauform mobiler Computer  
Funkschnittstelle  
Schnittstellen  
Temperaturbereiche

Industrie, Transport & Logistik  
Stapler Terminal  
Bluetooth, Wireless Lan  
Ethernet, RS-232, USB  
hohe Temperatur, niedrige  
Temperatur

[Produktlink](#)



## SATO WS212 HEALTHCARE-DRUCKER

**Artikelnummer:** BSR9121

Schneller und fehlerfreier Druck von Patientenarmbändern und Etiketten.

- Druckverfahren: Thermodirekt
- Druckauflösung: 203 dpi, 300 dpi
- Drucktempo: 177 mm/s (203dpi), 127mm/s (300dpi)
- Gewicht: 1 kg
- Maße: 116 x 170 x 215 mm
- Schnittstellen: USB, Ethernet,
- Funkschnittstelle optional: WLAN
- Anzeigen: 2 LED
- Druckersprachen: SDPL, SEPL, SZPL
- Optional: Cutter, Dispenser

am besten geeignet für  
Bauform Drucker  
Druckauflösung  
Funkschnittstelle  
Schnittstellen

Gesundheitswesen  
Tischdrucker  
203dpi, 300dpi  
Wireless Lan  
Ethernet, USB

[Produktlink](#)



## ZEBRA ZD411 / ZD611 BARCODEDRUCKER

**Artikelnummer:** BSR9120

Leistungsstarke und kompakte Drucklösungen.

- Thermodirekt, Thermotransfer
- Druckauflösung: 203 dpi, 300 dpi
- Drucktempo: ZD411 152mm/s (203dpi), 102mm/s (300dpi)
- Drucktempo: ZD611 203mm/s (203dpi), 152 mm/s (300dpi)
- Schnittstellen: USB, Ethernet, RS232
- Funkschnittstelle: WLAN, Bluetooth
- Modell: Standard, HealthCare, RFID
- 4,3 Zoll Farbtouchdisplay: ZD611

am besten geeignet für

Bauform Drucker  
Druckauflösung  
Funkschnittstelle  
RFID-Geräte  
Schnittstellen

Gesundheitswesen, Handel, KMU,  
Transport & Logistik  
Tischdrucker  
203dpi, 300dpi  
Bluetooth, Wireless Lan  
Drucker  
Ethernet, RS-232, USB

[Produktlink](#)



## DATALOGIC AV500 / AV900 LEISTUNGSSTARKE 2D-IMAGER

**Artikelnummer:** BSR9116

Maximale Präzision und Vielseitigkeit.

- Gewicht: 2900 g
- Maße: 20 x 16,6 x 13 cm
- Lesesystem: 2D
- Kamerasensor: 5MP / 9MP
- **Bilderfassungstempo: 32 Frames pro Sekunde**
- innovative Weiß- / Rotlichtbeleuchtung
- Schnittstellen: Ethernet, Profi-Net, Serieller Anschluss
- Betriebssystem: Linux
- Schutzklasse: IP65

am besten geeignet für

Lesesystem  
Schnittstellen  
Temperaturbereiche

Handel, Industrie, KMU, Transport &  
Logistik  
1D Laser  
Ethernet, Profibus /-net, RS-232  
hohe Temperatur, normale  
Temperatur

[Produktlink](#)



## HONEYWELL PX940-SERIE LEISTUNGSSTARKE INDUSTRIEDRUCKER

**Artikelnummer:** BSR9115

Fehlerfreier Etikettendruck für industrielle Anwendungen.

- Maße: 506 x 398,7 x 261 mm
- Gewicht: max. 23,5 kg
- Druckmethode: Thermodirekt / Thermotransfer
- Auflösung: 203 / 300 / 600 dpi
- Geschwindigkeit: max. 350 mm/s
- Druckbreite: max. 108 mm
- Drucklänge: max 4,8 m
- Schnittstellen: USB / Ethernet / RS232
- Display: 3,5" Farbdisplay
- Optional: WLAN
- Modelle: PX940 / PX940V mit Verifier

am besten geeignet für

Bauform Drucker  
Druckauflösung  
Funkschnittstelle  
Schnittstellen  
Temperaturbereiche

Gesundheitswesen, Handel, Industrie,  
Transport & Logistik  
Industriedrucker  
203dpi, 300dpi, 600dpi  
Wireless Lan  
Ethernet, RS-232, USB  
hohe Temperatur, niedrige  
Temperatur

[Produktlink](#)

## KATHREIN ARU 8500 UHF RAIN RFID- GATEREADER

**Artikelnummer:** BSR9106

Das leistungsstarke Gate-Erfassungssystem.

- Rain RFID: UHF EPC Gen2 V2
- Frequenzbereich: UHF
- 30°-Weitbereichsantenne
- Antennenports: 3
- max Antennenleistung: 36-dBm
- LED Anzeigen
- integriertes Linuxmodul
- [Schnittstellen: Ethernet, GPIO](#)
- Schutzklasse: IP40
- [Wand- & Deckenmontage](#)

am besten geeignet für

Frequenzbereich  
Lesesystem  
RFID-Geräte  
Schnittstellen

Gesundheitswesen, Handel, KMU,  
Transport & Logistik  
UHF (Ultra High Frequency)  
RFID  
Fixleser  
Ethernet



Temperaturbereiche

normale Temperatur

[Produktlink](#)

## KATHREIN ARU 2400 UHF RAIN-RFID-LESER

**Artikelnummer:** BSR9105

Für eine zuverlässige und benutzerfreundliche RFID-Lösung.

- Rain RFID: UHF EPC Gen2 V2
- Frequenzbereich: UHF
- 60°-Antenne
- Antennenports: 3
- Antennenleistung: 30-dBm
- LED Anzeigen
- integriertes Rechenmodul
- [Schnittstellen: Ethernet, GPIO](#)
- [KRAI Antennensupport](#)
- Schutzklasse: IP40
- [Regalmontage möglich](#)

am besten geeignet für  
Frequenzbereich  
Lesesystem  
RFID-Geräte  
Schnittstellen  
Temperaturbereiche

Handel, KMU, Transport & Logistik  
UHF (Ultra High Frequency)  
RFID  
Fixleser  
Ethernet  
normale Temperatur

[Produktlink](#)

## DATALOGIC BLADE-SERIE KOMPAKTE 1D-FIXLESER

**Artikelnummer:** BSR9104

Beispiellose Leseleistung.

- Gewicht: 310 g
- Maße: 104 x 68,5 x 38,5 mm
- Lesesystem: 1D, Kamerasensor
- Auflösung: 2000 x 128 px
- Leseabstand: max. 600 mm
- innovative Beleuchtung
- Schnittstellen: Ethernet, Profi-Net, RS-232, RS422, RS485
- Schutzklasse: IP65

am besten geeignet für

Handel, Industrie, KMU, Transport & Logistik

Lesesystem  
Schnittstellen

1D Laser  
Ethernet, Profibus /-net, RS-232,  
RS-485  
normale Temperatur

Temperaturbereiche

[Produktlink](#)



## KATHREIN RRU 4500 UHF RAIN RFID READER

**Artikelnummer:** BSR9103

Beindruckende Leistung und umfangreiche Funktionen.

- Rain RFID: UHF EPC Gen2 V2
- Frequenzbereich: UHF
- IoT Gateway
- Betriebssystem: Linux
- Antennenports: 4
- LED Anzeigen
- integriertes Speichermodul
- [Schnittstellen: Ethernet, GPIO](#)
- [Funkschnittstellen: Wi-Fi, BLE](#)
- Schutzklasse: IP67

am besten geeignet für  
Frequenzbereich  
Funkschnittstelle  
Lesesystem  
RFID-Geräte  
Schnittstellen  
Temperaturbereiche

Industrie, KMU, Transport & Logistik  
UHF (Ultra High Frequency)  
Bluetooth, Wireless Lan  
RFID  
Fixleser  
Ethernet  
normale Temperatur

[Produktlink](#)



## HONEYWELL HF811 EFFIZIENTER FIXSCANNER

**Artikelnummer:** BSR9134

Maximale Performance für grenzenlose Datenerfassung.

- Maße: 70 x 55 x 45 mm
- Gewicht: 180g
- Dekodierung: 1D- und 2D-Codes
- Schutzklasse: IP65
- Schnittstellen: Ethernet, RS232, RS485
- Netzanschluss-Typ: M12
- Formfaktor: Slot-Scanner
- Garantie: 3 Jahre

am besten geeignet für  
Lesesystem  
Schnittstellen

Industrie, Transport & Logistik  
2D Area Imager  
Ethernet, RS-232, RS-485

[Produktlink](#)

## ZEBRA ZQ600-PLUS SERIE MOBILE ALLROUNDDRUCKER

**Artikelnummer:** BSR9139

Vielseitige und mobile Drucklösung.

- Maße: max. 187 x 165,1 x 82,5 mm
- Gewicht: max. 1,1 kg
- Druckauflösung : 203dpi
- Druckgeschwindigkeit: 115 mm/s
- Drucklänge: max. 813 mm
- Druckbreite; max. 104 mm
- Schnittstellen: USB, Ethernet, Seriell
- Funkschnittstellen: Bluetooth, WLAN
- Akku: PowerPrecision+
- Schutzklasse: IP54
- Standard Modelle: ZQ610, ZQ620, ZQ630
- HealthCare Modelle: ZQ610-HC, ZQ620-HC
- RFID Modell: ZQ630-R

am besten geeignet für

Bauform Drucker  
Druckauflösung  
Funkschnittstelle  
RFID-Geräte  
Schnittstellen

Gesundheitswesen, Handel, Transport  
& Logistik  
Mobildrucker  
203dpi  
Bluetooth, Wireless Lan  
Mobiler Computer  
Ethernet, RS-232, USB

[Produktlink](#)





## HONEYWELL PM45 / PM45C EFFIZIENTE INDUSTRIEDRUCKER

**Artikelnummer:** BSR9125

Effizient. Robust. Präzise.

- Maße PM45: 483 x 295 x 284 mm
- Maße PM45C: 432 x 181 x 253 mm
- Auflösung: 203/300/406/600 dpi
- Druckgeschwindigkeit: max. 350 mm/s
- Schnittstellen: Ethernet, USB, RS-232
- Funkschnittstellen: WLAN, WWAN, Bluetooth
- Druckbreite: min. 19 mm, max. 114 mm
- Touch-Benutzeroberfläche, Symbol-Benutzeroberfläche
- LCD Touch-Display
- Gewicht: 12,8 kg
- UHF-RFID

am besten geeignet für  
Bauform Drucker  
Druckauflösung  
Funkschnittstelle  
RFID-Geräte  
Schnittstellen  
Temperaturbereiche

Handel, Industrie, Transport & Logistik  
Industriedrucker  
203dpi, 300dpi, 406dpi, 600dpi  
Mobilfunk, Wireless Lan  
Drucker  
Ethernet, RS-232, USB  
hohe Temperatur, niedrige  
Temperatur

[Produktlink](#)



## EPSON COLORWORKS C7500

**Artikelnummer:** BSR9003

Revolutionär mit Tintenstrahl.

- Auflösung - 600 x 1200dpi
- max. 300mm/s
- Schnittstellen - USB / Ethernet
- Etiketten pro Tag - unbegrenzt (7Tage 24H)

am besten geeignet für  
Bauform Drucker  
Druckauflösung  
Schnittstellen

Handel, KMU  
Farbdrucker  
600dpi  
Ethernet, USB

[Produktlink](#)



## ZEBRA ZT610 / ZT620

**Artikelnummer:** BSR05060

Höchstleistung und Intelligenz in einfacher Anwendung.

- Max. Auflösung: 300dpi (ZT620) / 600dpi (ZT610)
- Max. Geschwindigkeit: 356 mm/s (ZT610) / 305 mm/s (ZT620)
- Max. Medienbreite: 104 mm (ZT610) / 168 mm (ZT620)
- Schnittstellen: USB, RS-232, Ethernet, Bluetooth
- Etiketten pro Tag - unbegrenzt (7Tage 24h)

am besten geeignet für  
 Bauform Drucker  
 Druckauflösung  
 Funkschnittstelle  
 RFID-Geräte  
 Schnittstellen

Industrie  
 Industriedrucker  
 203dpi, 300dpi, 600dpi  
 Bluetooth  
 Drucker  
 Ethernet, RS-232, USB

[Produktlink](#)



## GODEX ZX1200I ZX1300I ZX1600I

**Artikelnummer:** BSR05050

Superleichte Handhabung und höchste Druckanforderungen.

- Auflösung - 203dpi / 300dpi / 600dpi
- Druckgeschwindigkeit - 101.6 mm/s (bis zu 4 IPS)
- Schnittstellen - RS232 / USB / Ethernet
- Etiketten pro Tag - 7000 Stk.

am besten geeignet für  
 Bauform Drucker  
 Druckauflösung  
 Schnittstellen

Industrie, Transport & Logistik  
 Industriedrucker, Tischdrucker  
 203dpi, 300dpi, 600dpi  
 Ethernet, RS-232, USB

[Produktlink](#)

## ZEBRA ZQ610 / ZQ620 / ZQ630 - MOBILER ETIKETTENDRUCKER



**Artikelnummer:** BSR7009

Ihr optimaler Begleiter für den Einzelhandel und die Lagerverwaltung.

- Auflösung : 203dpi
- max. Druckgeschwindigkeit: 115 mm/s
- max. Druckbreite ZQ 610: 48 mm
- max. Druckbreite ZQ 620: 72 mm
- max. Druckbreite ZQ 630: 101 mm
- Schnittstellen: USB, Ethernet (Docking-Station), RS232
- Funkschnittstellen: Bluetooth, WLAN
- 3250 mAh Akku
- voll kompatibel mit dem Zubehör der Vorgängermodelle

am besten geeignet für  
Bauform Drucker  
Druckauflösung  
Funkschnittstelle  
Schnittstellen

Handel, Transport & Logistik  
Mobildrucker  
203dpi  
Bluetooth, Wireless Lan  
Ethernet, RS-232, USB

[Produktlink](#)



## GODEX GE300 / GE330 KOMPAKTER ETIKETTENDRUCKER

**Artikelnummer:** BSR9013

Der kompakteste in seiner Klasse.

- Auflösung - 203dpi / 300dpi
- Thermodirekt- / Thermotransferdruckverfahren
- 127 mm/s (203dpi) / 102 mm/s (300dpi)
- Schnittstellen - USB / Ethernet / Serieller Anschluss
- Etiketten pro Tag - 10.000 Stk.

am besten geeignet für  
Bauform Drucker  
Druckauflösung  
Schnittstellen

Handel  
Tischdrucker  
203dpi, 300dpi  
Ethernet, USB

[Produktlink](#)



## GODEX G500

**Artikelnummer:** BSR6003

Geballte Kraft zum schlanken Preis.

- Auflösung - 203dpi / 300dpi
- 127mm /s (203dpi) / 102mm/s (300dpi)
- Schnittstellen - USB / Ethernet
- Etiketten pro Tag - 800-1000Stk.

am besten geeignet für  
Bauform Drucker  
Druckauflösung  
Schnittstellen

Handel, KMU  
Tischdrucker  
203dpi, 300dpi  
Ethernet, USB

[Produktlink](#)

## GODEX HD 830I DRUCKER FÜR BREITE ETIKETTEN

**Artikelnummer:** BSR3019

Der passende Drucker für breite Etiketten!



- Druckgeschwindigkeit - 4 ips (102 mm/s)
- Druckgröße - max. Etikettenbreite 10" Zoll
- Druckbreite 8.57" Zoll
- Sensor - justierbarer Reflektor/Durchlicht-Sensor
- Bildschirm - 3.2" Zoll Touch-Display
- Auflösung - 300 dpi (12 Punkte/mm)

am besten geeignet für  
Bauform Drucker  
Druckauflösung  
Funkschnittstelle  
Lesesystem  
RFID-Geräte  
Schnittstellen  
Temperaturbereiche

Industrie  
Industriedrucker  
300dpi  
Bluetooth  
1D Laser, 2D Area Imager  
Drucker  
Ethernet, USB  
normale Temperatur

[Produktlink](#)



## GODEX EZ2250I / EZ2350I

**Artikelnummer:** BSR3005

Neuer Maßstab in hochwertiger Metallausführung!

- Auflösung - 203dpi / 300dpi
- 177mm/s (EZ2250i) / 127mm/s (EZ2350i)
- Schnittstellen - USB / RS232 / Ethernet
- Etiketten pro Tag - 4000 Stk.

am besten geeignet für  
Bauform Drucker  
Druckauflösung  
Schnittstellen

Transport & Logistik  
Industriedrucker  
203dpi, 300dpi  
Ethernet, RS-232, USB

[Produktlink](#)



## GODEX RT700I / RT730I

**Artikelnummer:** BSR6008

Moderne 4-Zoll Desktopdrucker für leichte bis mittlere Einsätze.

- Auflösung - 203dpi / 300dpi
- 177mm / Sekunde
- Schnittstellen - RS232 / USB / Ethernet
- Farbbandaufnahme: 300m mit 1" Kerndurchmesser
- Etiketten pro Tag - 1500Stk.

am besten geeignet für  
Bauform Drucker  
Druckauflösung  
Schnittstellen

Handel, KMU  
Tischdrucker  
203dpi, 300dpi  
Ethernet, RS-232, USB

[Produktlink](#)



## EPSON TM-C3500

**Artikelnummer:** BSR9001

Drucken Sie einfach nach Bedarf.

- Auflösung - 720 x 360 dpi
- 103mm/s
- Schnittstellen - USB / Ethernet
- Etiketten pro Tag - 800-1000Stk.

am besten geeignet für  
Bauform Drucker  
Schnittstellen

Handel, KMU  
Farbdrucker  
Ethernet, USB

[Produktlink](#)



## DATALOGIC RHINO II

**Artikelnummer:** BSR05062

Robustes High-Tech Staplerterminal

- Abmessung je nach Ausführung
- 10" 12" Display
- Betriebssysteme - WEC 7, Windows Embedded Standard 7, Windows 10 IoT Enterprise
- Schutzklasse - IP65 / IP67

am besten geeignet für  
Bauform mobiler Computer  
Funkschnittstelle  
Schnittstellen  
Temperaturbereiche

Industrie  
Stapler Terminal  
Bluetooth, Wireless Lan  
Ethernet, RS-232, USB  
niedrige Temperatur, normale  
Temperatur

[Produktlink](#)

## GODEX RT200I / RT230I

**Artikelnummer:** BSR6009

Die schmalen Barcode Drucker mit großer Performance.



- Auflösung - 203dpi / 300dpi
- 177mm / Sekunde
- Schnittstellen - RS232 / USB / Ethernet
- Etiketten pro Tag - 800-1000Stk.

am besten geeignet für  
Bauform Drucker  
Druckauflösung  
Schnittstellen

KMU  
Tischdrucker  
203dpi, 300dpi  
Ethernet, RS-232, USB

[Produktlink](#)

## SOREDI SH BLACKLINE

**Artikelnummer:** BSR5022

Die Luxusausführung der Soredi SH Serie.



- Abmessung je nach Ausführung
- 10" 12" 15" 21" Display
- Betriebssysteme - Win 7/10, Emb. Standard 7, Win 10 IoT, WEC7, Linux
- Schutzklasse - IP65 / IP67
- RFID-Gerät anschließbar

am besten geeignet für  
Bauform mobiler Computer  
Funkschnittstelle  
RFID-Geräte  
Schnittstellen

Industrie  
Industrie Tablet, Stapler Terminal  
Bluetooth, Wireless Lan  
Mobiler Computer  
Ethernet, RS-232, USB

[Produktlink](#)



## GODEX DT4X / DT2X

**Artikelnummer:** BSR6004

Kompakter Thermodirektdrucker spart Kosten und Platz.

- Auflösung - 203dpi
- 102mm / Sekunde
- Schnittstellen - RS232 / USB / Ethernet
- Etiketten pro Tag - 800-1000Stk.

am besten geeignet für  
Bauform Drucker  
Druckauflösung  
Schnittstellen

Gesundheitswesen, Handel  
Tischdrucker  
203dpi  
Ethernet, RS-232, USB

[Produktlink](#)

# INDEX

## C

CAEN Quattro R4321P kompakter RFID-Portal Leser 16  
CipherLab RK25 Mobilcomputer für den Aussendienst 15

## D

Datalogic AV500 / AV900 leistungsstarke 2D-Imager 26  
Datalogic Blade-Serie kompakte 1D-Fixleser 28  
Datalogic DS2100N 5  
Datalogic DS2400N 10  
Datalogic DS5100 variabler Förderbandscanner 10  
Datalogic DS8110 8  
Datalogic DX8210 8  
Datalogic Falcon X60 / X65 Industrie-Handheld 1  
Datalogic Matrix 320-Serie stationäre Barcodeleser 24  
Datalogic Matrix 410N 5  
Datalogic Matrix 450 für große Objekte 4  
Datalogic PowerScan 9100 9  
Datalogic PowerScan 9600 industrielle Handscanner 2  
Datalogic Powerscan 9600 RFID-Scanner 3  
Datalogic Rhino II 36  
Datalogic Skorpion X4 13  
Datalogic Skorpion X40 / X45 handheld Terminal 2  
Datalogic Skorpion X5 leistungsfähiger Mobilcomputer 20  
Datalogic Volumenmesssystem DM3610 9  
DUR 120 stationäres UHF RFID Lesegerät 17

## E

Epson Colorworks C6000-Serie Industrie-Farbetikettendrucker 19  
Epson ColorWorks C7500 31  
Epson Colorworks C8000 Farblabeldrucker 1  
Epson TM-C3500 36

## F

Fixscanner Datalogic Matrix 220 15

## G

Godex DT4x / DT2x 38  
Godex EZ2250i / EZ2350i 35  
Godex G500 34  
Godex GE300 / GE330 kompakter Etikettendrucker 33  
Godex HD 830i Drucker für breite Etiketten 34  
Godex RT200i / RT230i 37  
Godex RT700i / RT730i 35  
Godex ZX1200i ZX1300i ZX1600i 32  
Godex ZX420 / ZX430 Leichtindustriedrucker 18

## H

HD Inkjet für glatte Oberflächen - Zanasì Z640 Plus e-Jet UV 17  
Honeywell HF811 effizienter Fixscanner 30  
Honeywell PD43 / PD43C kompakte Barcodedrucker 21  
Honeywell PM45 / PM45c effiziente Industriedrucker 31  
Honeywell PX45 / PX65 performante Industriedrucker 24

Honeywell PX940-Serie leistungsstarke Industriedrucker 27

Honeywell Thor VM3A robuster Staplercomputer 25

## **I**

Intermec PC23d PC43d/t 3

## **K**

Kathrein ARU 2400 UHF Rain-RFID-Leser 28

Kathrein ARU 3500 UHF Rain RFID Antennen-Reader 23

Kathrein ARU 8500 UHF Rain RFID-Gatereader 27

Kathrein RRU 4500 UHF Rain RFID Reader 29

## **R**

REA MLV-2D 6

REA PC-Scan/LD3 6

REA ScanCheck ER 7

REA VeriCube 7

## **S**

Sato WS212 Healthcare-Drucker 25

Soredi SH Blackline 37

## **Z**

Zanasi Z1 Thermal Inkjet - der "kleine Prinz" 13

Zanasi Z4700 Continuous Inkjet - die Benchmark 12

Zanasi Z5700 Industrie Inkjet - das Flaggschiff 11

Zanasi Z640 Plus GraphJet 14

Zebra ET80 / ET85 industrietauglicher Tablet-PC 19

Zebra MC3300 Logistik Mobil Computer 11

Zebra QLn220 / QLn320 4

Zebra ZD411 / ZD611 Barcodedrucker 26

Zebra ZD421 / ZD621 leistungsstarke Desktopdrucker 20

Zebra ZE511 / ZE521 intelligentes Druckmodul 23

Zebra ZQ600-Plus Serie mobile Allrounddrucker 30

Zebra ZQ610 / ZQ620 / ZQ630 - mobiler Etikettendrucker 33

Zebra ZT111 nachhaltiger Barcodedrucker 22

Zebra ZT231 smarter Industriedrucker 22

Zebra ZT411 / ZT421 Etikettendrucker für Industrieanwendung 16

Zebra ZT610 / ZT620 32