



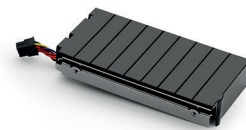
# Zebra® ZT400™ - Serie mit RFID



SEE MORE. DO MORE.



Ab Werk oder vor Ort installierbarer UHF-RFID-Codierer bietet mehr Lokalisierungsoptionen, größere Transparenz und unternehmensrelevante Daten.



Die RFID-Drucker/Codierer der ZT400-Serie verbinden UHF-RFID-Funktionen mit erwiesener Langlebigkeit, um Ihre geschäftskritischen Abläufe effizient zu unterstützen. Die für ihr erstklassiges Preis-Leistungs-Verhältnis bei der RFID-Etikettierung bekannten RFID-Drucker/Codierer der ZT400-Serie unterstützen eine breite Palette von Anwendungen in zahlreichen Branchen.

Die ZT400-Serie mit RFID ist für das präzise und effiziente Drucken von Etiketten für Kennzeichnungsanwendungen auf Artelebene optimiert und bietet verbesserte Lokalisierungsoptionen sowie größere Transparenz. Adaptive Encoding Technology ermöglicht eine äußerst flexible Medienhandhabung und einfache RFID-Kalibrierung, sodass komplexe Inlay-Platzierungsrichtlinien überflüssig sind. Durch ein intuitives Menü kann die Einstellung noch schneller erfolgen. Zebra hat seine RFID-Technologie weltweit auf sechs Kontinenten zertifizieren lassen, um den Einsatz in komplexen, viele Länder umfassenden Lieferketten zu erleichtern.

Die RFID-Drucker/Codierer der ZT400-Serie bieten einen schnelleren Druckdurchsatz als die RZ™-Serie sowie robuste Zuverlässigkeit durch einen Ganzmetall-Rahmen. Dies erhöht die Produktivität in anspruchsvollsten Umgebungen. Die ZT410™ (101 mm) und ZT420™ (152 mm) können mit der RFID-Funktion bis zu 16 mm kleine Etiketten codieren. Darüber hinaus

kann der ZT410 kleine Etiketten in Auflösungen bis zu 600 dpi mit hoher Passgenauigkeit bedrucken.

Bestehende RFID-Druckerportfolios können problemlos ersetzt oder erweitert werden, da die mit den Druckern/Codierern der RZ-Serie rückwärtskompatiblen Geräte standardmäßig mit zahlreichen Anbindungsoptionen geliefert werden, u. a. seriell, USB 2.0, Bluetooth® und 10/100 Ethernet. Optional sind eine sichere 802.11 a/b/g/n-Drahtlosverbindung und parallele Schnittstelle erhältlich. Zwei offene Mediensteckplätze ermöglichen die Nutzung nicht standardmäßiger Anbindungsoptionen, die Einrichtung von Failover-Verbindungen und Anpassung an zukünftige Protokolle, um mit technischen Weiterentwicklungen Schritt zu halten.

Die Drucker unterstützen Zebras Link-OS®-Umgebung, die leistungsstarke Softwareapplikationen bietet und die Integration, Verwaltung und Wartung von jedem Ort der Welt aus erleichtert.

Die RFID-Drucker/Codierer der ZT400-Serie ermöglichen es Ihnen, mit weniger Aufwand mehr zu erreichen. Sie bieten mehr Lokalisierungsoptionen, größere Transparenz und unternehmensrelevante Daten für ein immer wettbewerbsintensiveres Geschäftsumfeld.

## Ideal für diese Anwendungen

**Fertigung:** Kennzeichnung auf Artelebene, Bestandskennzeichnung, unfertige Erzeugnisse, Produkt-ID/Seriennummern, Verpackungsetiketten, Wareneingangs-/Lageretiketten

**Transport und Logistik:** Kommissionierung/Verpackung, Versand/Wareneingang, Cross-Docking, Normetikettierung, Paletten-/Bestandskennzeichnung

**Einzelhandel:** Backoffice-Abläufe, Kennzeichnung auf Artelebene, Verteilzentren, Sicherheitskennzeichnung

**Gesundheitswesen:** Labor-, Proben- und Apothekenetiketten, Bestandsverwaltung/-kennzeichnung

**Link-OS®**

# SPEZIFIKATIONEN AUF EINEN BLICK\*

## Druckername

ZT410

ZT420

## RFID

- Integriertes RFID-System kann vom Benutzer vor Ort aufgerüstet werden
- Druckt und codiert Tags mit einem Mindestabstand von 16 mm
- Unterstützt Tags, die mit UHF EPC Gen 2 V1.2/ ISO 18000-6C kompatibel sind
- Unterstützung multinationaler Installationen durch Konformität mit globalen RFID-Richtlinien
- Adaptive Encoding Technology macht komplexe RFID-Platzierungsrichtlinien überflüssig
- Durch die Funktion zur variablen Inlay-Platzierung werden verschiedene Inlay-Positionen unterstützt, was maximale Medienflexibilität ermöglicht.
- Verfolgung der RFID-Leistung anhand von Auftragsüberwachungstools
- Unterstützung des Branchenstandards MCS (Multi-Vendor Chip-Based Serialisation)
- Unterstützt „Block-Permalocking“ des Arbeitsspeichers gemäß ATA Spec 2000
- Integrierter ThingMagic®-RFID-Leser/Codierer

## Standardmerkmale

- Druckmethoden: Thermotransfer- und Thermodirektdruck
- Konstruktion: Metallrahmen und zweifach klappbare Metall-Medienabdeckung mit großem transparentem Sichtfenster
- Einfacheres Einlegen von Druckmedien und Farbband durch Seitenöffnung für Verbrauchsmaterial
- Element Energy Equalizer™ (E3®) für hohe Druckqualität
- Kommunikation: USB 2.0 (High-Speed), RS-232 seriell, 10/100 Ethernet, Bluetooth 2.1, USB-Host
- Hintergrundbeleuchtete, mehrzeilige grafische LCD mit intuitivem Menü und benutzerfreundlicher Tastatur zur schnellen Bedienung
- Druckerstatus durch zweifarbige Status-LEDs schnell erkennbar
- ENERGY STAR®-gerecht

## Technische Daten des Druckers

### Auflösung

- 8 Punkte pro mm/203 dpi
- 12 Punkte pro mm/300 dpi (optional)
- 24 Punkte pro mm/600 dpi (optional nur bei ZT400)

### Speicher

- 256 MB RAM (4 MB für Benutzer verfügbar)
- 512 MB Flash-Speicher (64 MB für Benutzer verfügbar)

### Maximale Druckbreite

104 mm (ZT410)  
168 mm (ZT420)

### Maximale Druckgeschwindigkeit

356 mm pro Sekunde (ZT410)  
305 mm pro Sekunde (ZT420)

### Mediensensoren

Duale Mediensensoren: Durchlicht- und Reflexionssensoren

### Druckmedien

Medienbreite (Etikett und Träger):

- ZT410
  - 25,4 mm bis 114 mm Abrissleiste/Schneidvorrichtung
  - 25,4 mm bis 108 mm Spender/Aufwickler
- ZT420
  - 51 mm bis 178 mm Abrissleiste/Schneidvorrichtung
  - 51 mm bis 171 mm Spender/Aufwickler

Maximale Länge, nicht endlose Etiketten: 991 mm

## Drucklänge

- ZT410
  - 203 dpi: 3988 mm
  - 300 dpi: 1854 mm
  - 600 dpi: 991 mm
- ZT420
  - 203 dpi: 2591 mm
  - 300 dpi: 1143 mm

## Maximale Medienrollen-Größe

203 mm AD bei 76 mm Kerninnendurchmesser

## Medienstärke

0,058 mm bis 0,25 mm

## Medientypen

Endlos, gestanzt, Einkerbung, Druckmarke

## Farbbänder

(nur Thermotransfer-Option)

## Außendurchmesser

81,3 mm AD bei 25,4 mm Kerninnendurchmesser

## Standardlänge

450 m

## Breite

ZT410 - 51 mm bis 110 mm  
ZT420 - 51 mm bis 174 mm

## Farbbandabwicklung

Farbband muss mit Tintenseite nach außen gewickelt sein; mit Tintenseite nach innen gewickeltes Farbband kann mit optionaler Farbbandspule verwendet werden.

## Betriebsbedingungen

### Umgebungsbedingungen

- Betriebsumgebung:
  - Thermotransferdruck: 5 °C bis 40 °C
  - Thermodirektdruck: 0 °C bis 40 °C
- 20 % bis 85 % rel. LF, nicht kondensierend
- Lager-/Transportumgebung:
  - -40 °C bis 60 °C
  - 5 % bis 85 % rel. LF, nicht kondensierend
- Elektrik
  - Mit autom. Erkennung (PFC-kompatibel), 100 - 240 VAV, 50 - 60 Hz bei 100 Watt
- ENERGY STAR-gerecht

### Zulassungen

- IEC 60950, EN 55022 Klasse B, EN 55024,
- EN 61000-3-2, EN 61000-3-3
- cTUVus, CE-Kennzeichen, FCC-B, ICES-003, VCCI, C-Tick, NOM, S-Mark (Arg.), CCC, CU, BSMI, KCC, SABS, IN-Metro

## Abmessungen und Gewicht

	ZT410 geschlossen	ZT420 geschlossen
Breite:	269 mm	336,55 mm
Höhe:	324 mm	324 mm
Tiefe:	495 mm	495 mm
Gewicht:	16,33 kg	18,14 kg

## Optionen und Zubehör

### Kommunikation

- Parallel (bidirektionale Schnittstelle)
- Kabellos: ZebraNet® Print Server – unterstützt 802.11 a/b/g/n-Netzwerke über eine intern integrierte Option, die die Verwendung von WebView und Alert ermöglicht

### Medienhandhabung

- Aufwickler: spult ganze Rolle mit bedruckten Etiketten intern auf 76-mm-Kern oder spendet Etiketten und wickelt Trägermaterial auf (nur ab Werk installiert)
- Etikettenspender: optionaler vorn montierter, passiver Spender
- Etikettenspender: optionale Trägeraufwicklung –

zusätzliche Spule mit Trägeraufwicklung, passend für Standarddruckerboden

- Schneidvorrichtung: vorn montierte Guillotine-Schneidvorrichtung und Auffangkorb
- Medienhalterung für 25,4 mm Kerninnendurchmesser
- Spule für mit Tintenseite nach innen gewickelte Farbbänder

## RFID

- Unterstützt Tags, die mit UHF EPC Gen 2 V1.2/ ISO 18000-6C kompatibel sind
- Integriertes RFID-System kann vom Benutzer vor Ort aufgerüstet werden und ist für 104-mm- und 168-mm-Modelle verfügbar.
- Automatische Wahl der optimalen Kodierereinstellungen durch adaptive Kodierertechnologie

## Keyboard Display Unit

Unterstützt KDU Plus™ und ZKDU: zur Eingabe variabler Daten und zum Abrufen gespeicherter Formulare für unabhängige Anwendungen

## Link-OS-Lösungen

### Softwaretools

- Dokumententwurf: Erstellen Sie schnell eine angepasste Drucklösung mit Ihren Geschäftsdaten und den intuitiven Plug & Print-Designstools von Zebra.
- Geräteintegration: Zebra bietet Applikationen und Produkte an, die Ihnen bei der Integration von Zebra-Geräten in Ihre vorhandenen Systeme helfen sollen.
- Geräteverwaltung: Verwalten Sie Ihre Druckabläufe lokal und global mit den Geräteverwaltungstools von Zebra.
- Entwicklertools: Sie erhalten die Hilfsmittel, die Sie zur Erstellung eigener Applikationen benötigen, u. a. Dokumentation, Quellcode, Programmiersprachen, Vorlagen und mehr.

## Firmware

- Programmiersprachen ZPL, ZPL II® und EPL resident, wählbar durch Software oder auf Bedienfeld
- XML-fähiges Drucken – ermöglicht XML-Kommunikation zum Drucken von Barcode-Etiketten

## Barcode-Symbologien

- Eindimensionale Barcodes: Code 11, Code 39, Code 93, Code 128 mit Subsets A/B/C und UCC Case Codes, ISBT-128, UPC-A, UPC-E, EAN-8, EAN-13, UPC und EAN mit 2- oder 5-stelliger Ergänzung, Plessey, Postnet, 2/5 Standard, 2/5 Industrie, 2/5 Interleaved, Logmars, MSI, Codabar, Planet Code
- Zweidimensionale Barcodes: Codablock, PDF417, Code 49, DataMatrix, MaxiCode, QR-Code, TLC 39, MicroPDF, RSS-14 (und Composite-Codes), Aztec

## Schriftarten und Grafiken

- 6 residente erweiterbare ZPL II Bitmap-Schriftarten und zwei residente skalierbare ZPL-Schriftarten
- Asiatische und andere internationale skalierbare und geglättete Bitmap-Schriftarten
- Unicode: zum Drucken in vielen Sprachen
- Herunterladbare Objekte, u. a. Grafiken, skalierbare und Bitmap-Schriftarten, Etikettenvorlagen und Formate
- IBM Codepage 850 für internationale Zeichensätze; verfügbar in Schriftarten A, B, C, D, E, F, G und 0 sowie durch Softwaresteuerung
- Unterstützung von Codepage 1250, 1252, 1253, 1254, 1255 mit Schriftart 0



### Regionale Niederlassung

Mollsfeld 1, 40670 Meerbusch, Deutschland

Telefon: +49 (0)2159 6768 0 Fax: +49 (0)2159 6768 22 E-Mail: germany@zebra.com Web: www.zebra.com

### Andere EMEA-Standorte

EMEA-Zentrale: Großbritannien

Europa: Frankreich, Italien, Niederlande, Polen, Russland, Schweden, Spanien, Türkei Naher Osten & Afrika: Dubai, Südafrika



BSR idware GmbH  
Jakob-Haringer-Str.3  
A-5020 Salzburg  
Web: www.bsr.at