



Der Matrix 120™ ist der kleinste ultrakompakte industrielle 2D-Codeleser auf dem Markt und zudem der kleinste kompakte 2D-Codeleser mit integrierter Ethernet-Schnittstelle. Dank seiner Kompaktheit ist die Integration selbst bei sehr beengtem Raum problemlos möglich.

Der Matrix 120™ ist in verschiedenen Ausführungen erhältlich, z. B. mit einem WVGA-Bildsensor für Standardanwendungen oder einem 1,2-MP-Sensor für hochauflösende Barcodes. Darüber hinaus gibt es eine Weitwinkelversion – die ideale Lösung für das Einlesen von Codes aus nächster Nähe.

Der Matrix 120™ erfüllt dank Schutzart IP65 und einem Temperaturbereich von 0 bis 45 °C bzw. 32 bis 133 °F höchste industrielle Ansprüche und verfügt über ein glasfreies Lesefenster, das für Umgebungen in der Lebensmittel- und Getränkeindustrie geeignet ist. Für Anwendungen in der Elektronikindustrie stehen zudem ESD-sichere Modelle zur Auswahl.

Wie die übrigen Codeleser der Matrix-Serie ist der Matrix 120™ mit der Konfigurationssoftware DL.CODE™, der X-Press™-Taste und der intuitiven Benutzerschnittstelle führend, wenn es um Benutzerfreundlichkeit geht.

Unter den leistungsstarken, branchenweit konkurrenzlosen industriellen 2D-Codelesern der Matrix-Serie stellt der Matrix 120™ das Einstiegsmodell dar.

Der Matrix 120™ ist die perfekte Lösung, wenn auf wenig Raum hohe Leistung mit einfacher Integration kombiniert werden soll. Damit eignet er sich hervorragend für OEM-Kunden, insbesondere in der chemischen und biochemischen Industrie sowie im Bereich Druck- und Applikationsanwendungen. Außerdem ist dieser Codeleser wie geschaffen für Einstiegsanwendungen im Bereich Fabrikautomation in der Elektronik-, Verpackungs- und Lebensmittel-/Getränkeindustrie.



**BSR idware GmbH**  
Jakob-Haringer-Str.3  
A-5020 Salzburg  
Web: [www.bsr.at](http://www.bsr.at)



IDENTIFIKATION

## HIGHLIGHTS

- Einfache Integration dank extrem kompakter Maße
- In WVGA-, 1,2 MP- oder Weitwinkel-Ausführung erhältlich
- Intelligenter, benutzerdefinierter Fokus für ein Höchstmaß an Anwendungsflexibilität
- Integrierte Ethernet-Schnittstelle
- Jedes Modell mit USB- und seriellen Anschlüssen
- ESD-Ausführungen für Elektronikanwendungen
- Polarisierte Variante für 90°-Montage und reflektierende Oberflächen
- Erfüllt höchste industrielle Ansprüche: Schutzart IP65; Betriebstemperaturbereich: 0–45 °C / 32–133 °F
- Besonders leichte Einrichtung dank Konfigurationssoftware DL.Code
- Maximale Benutzerfreundlichkeit dank X-Press™, Green Spot-Technologie von Datalogic und intuitiver Benutzerschnittstelle

## ANWENDUNGEN

- Elektronikindustrie: Track-&-Trace-Leiterplattenfertigung
- Fabrikautomation: Druck- und Applikationsanwendungen – Etikettenprüfung
- Fabrikautomation: Lebensmittel- und Getränkeindustrie – Nachverfolgung
- OEM: Kioske – Ticketautomaten
- Medizin: Klinische Laboranwendungen – Ampullenerkennung
- Geräte für chemische und biochemische Analysen

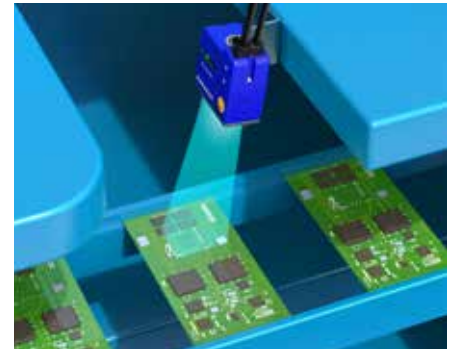
## TECHNISCHE DATEN

LESEBEREICH (MIN-MAX)	Matrix 120 - WVGA: 25-190mm [1.0-7.5 in] Matrix 120 - MP: 25-220mm [1.0-8.7 in]
FOKUSSIERSYSTEM	Manuelle Einstellung in drei vorkalibrierten Positionen (45, 70, 125 mm - WVGA, 45, 80, 125 mm - MP)
SENSOR	CMOS-Sensor mit Global-Shutter/WVGA – 752 × 480 px CMOS-Sensor mit Global-Shutter/MP – 1280 × 960 px
BILDRATE	bis zu 57 Vollbild / s (WVGA-Modell), bis zu 36 Vollbild / s (MP-Modell)
INTEGRIERTER ARBEITSSPEICHER	128 MB
LESBARE CODES	1D-Codes: alle gängigen eindimensionalen Symbologien 2D-Codes: DataMatrix, QR-Code, Micro-QR-Code, MaxiCode, Aztec Postcodes: Royal Mail, Japan Post, Planet, Postnet und viele weitere
CODEAUSRICHTUNG	Omnidirektional auf jedem Code-Typ
ERKENNUNG MEHRERER ETIKETTEN/CODES	✓
SPANNUNGSVERSORGUNG/STROMVERBRAUCH	5–30 VDC; 1,6–2,4 W
IP-KLASSIFIZIERUNG	IP65
TEMPERATURBEREICH	0–45 °C / 32–133 °F
GEHÄUSEMATERIAL	Zama (Zinklegierung) – Fensterschutzabdeckung aus Kunststoff
ABMESSUNGEN (TYPISCHE WERTE)	45,4 × 31,1 × 23,5 mm [1,8 × 1,2 × 1 in] (SER+USB-Modell) 45,4 × 48,5 × 23,5 mm [1,8 × 1,9 × 1 in] (SER+ETH-Modell)
GEWICHT	117 g (4,1 oz) mit Kabel (SER+USB-Modell) – 200 g (7,1 oz) mit Kabel (SER+ETH-Modell)
ESD-SICHER	✓
INTEGRIERTE KOMMUNIKATIONSSCHNITTSTELLEN	RS-232 / RS-422 / USB 2.0 high speed (USB-CDC, USB-HID) Hauptschnittstelle RS-232 oder RS-422 FD (2400 bis 115.200 bit/s)
ETHERNET	Integriert (nur beim SER+ETH-Modell) 10/100 Mbit/s*
DIGITALE EINGÄNGE	Zwei, softwareprogrammierbar (PNP/NPN)
DIGITALE AUSGÄNGE	Zwei, softwareprogrammierbar (PNP/NPN)
GERÄTEPROGRAMMIERUNG	X-Press™ Benutzerschnittstelle Windows-basierte Software (DL.CODE™) über Ethernet oder serielle Schnittstelle Über serielle oder Ethernet-TCP-Schnittstelle gesendete Programmiersequenzen für Host

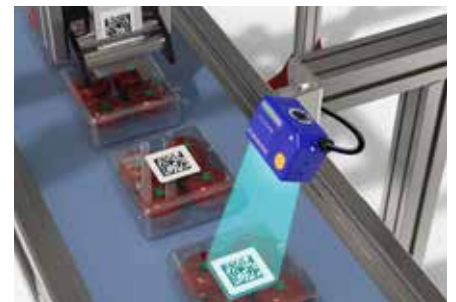
\* Die integrierte Ethernet-Schnittstelle unterstützt die Anwendungsprotokolle: TCP/IP, Ethernet/IP, PROFINET-IO und Modbus TCP.



Pharmaindustrie



Elektronikindustrie



Lebensmittel- & Getränkeindustrie

## MODELLE

Code	Beschreibung	Software	Sensor	Anschlüsse	Typ	Codebibliothek
937800006	MATRIX 120 210-100 WVGA SER+USB 1D	DL.Code	WVGA	SER+USB	STD	1D
937800007	MATRIX 120 210-110 WVGA SER+ETH 1D	DL.Code	WVGA	ETH	STD	1D
937800000	MATRIX 120 210-000 WVGA SER+USB STD	DL.Code	WVGA	SER+USB	STD	1D+2D
937800002	MATRIX 120 210-001 WVGA SER+USB ESD	DL.Code	WVGA	SER+USB	ESD	1D+2D
937800001	MATRIX 120 210-010 WVGA SER+ETH STD	DL.Code	WVGA	ETH	STD	1D+2D
937800003	MATRIX 120 210-011 WVGA SER+ETH ESD	DL.Code	WVGA	ETH	ESD	1D+2D
937800004	MATRIX 120 310-001 1,2 MP SER+USB ESD	DL.Code	1,2 MP	SER+USB	ESD	1D+2D
937800005	MATRIX 120 310-011 1,2 MP SER+ETH ESD	DL.Code	1,2 MP	ETH	ESD	1D+2D



**BSR idware GmbH**  
Jakob-Haringer-Str.3  
A-5020 Salzburg  
Web: [www.bsr.at](http://www.bsr.at)

Version 00, 10/2016