



DATALOGICS 5" FULL TOUCH PDA – ANDROID PLATTFORM UND HÖCHSTE ROBUSTHEIT!

Der DL-Axist PDA kombiniert neuste Technologie und höchste Bedienerfreundlichkeit in einem Gerät. Ausgezeichnet durch sein Design, seine Robustheit und sein brillantes 5" Full Touch HD Display, glänzt er auch unter schwierigen Einsatzbedingungen – in Gebäuden ebenso wie unter freiem Himmel. Seine Robustheit verdankt der DL-Axist unter anderem seinem Rubber Boot sowie dem verwendeten Gorilla® Glass 3.

DATENERFASSUNG

Der DL-Axist PDA ist sowohl mit einem leistungsstarken 2D-Imager ausgestattet, der schnelle und einfache Erfassung von Barcodes im nahen Bereich ermöglicht, als auch mit Datalogics patentierter 'Green Spot' Technologie für eine optimale visuelle Lesebestätigung.

Mit der integrierten 5-Megapixel Autofokus-Kamera mit LED-Flash können bspw. Schäden oder fachgerechte Bearbeitung dokumentiert werden. Datalogics 'SoftSpot™' Technologie ermöglicht die Steuerung von Funktionen (wie z. B. Scannen) mittels eines frei auf dem Touchscreen platzierbaren Buttons.

MOBILE KOMMUNIKATION

Der DL-Axist PDA besticht durch fünf integrierte Funktechnologien: Wi-Fi 802.11 a/b/g/n mit Cisco Compatible Extensions (CCX) v4 Zertifizierung, für schnellen Netzwerkzugang/-sicherheit und mit neuester MIMO Technologie (garantiert hohen Datendurchsatz und bessere Abdeckung), 3G/4G für mobile Sprach- und Datenübertragung, Assisted GPS (A-GPS) für standortbezogene Anwendungen, Bluetooth®v4 für schnelle und verbrauchsarme Datenverbindungen sowie NFC für einfache, intuitive Konfiguration.

MOBIL UND ROBUST

Der DL-Axist PDA verfügt über ein Android-Betriebssystem, ergänzt durch eine Reihe von Tools, die Enterprise Level Security, schnelle Einsatzbereitschaft und einfaches Management gewährleisten.



EIGENSCHAFTEN

- Ergonomisch, kompakt und robust
- 5" HD Multi-Touch Screen mit Corning Gorilla® Glass 3
- 802.11 a/b/g/n Radio mit CCX v4 Zertifizierung mit MIMO Technologie
- 3G/4G für mobile Sprach- und Datenkommunikation (modellabhängig)
- Bluetooth®v4 (mit BLE)
- NFC für einfache Konfiguration
- Assisted GPS für standortbezogene Anwendungen (modellabhängig)
- 2D Imager mit Datalogics patentierter 'Green Spot' Technologie für visuelle Lesebestätigung
- Datalogics 'SoftSpot' Technologie für eine individuelle Steuerung des Touch Displays (z.B. Scanfunktion)
- Hoher Fallschutz von bis zu 1,5 m auf Betonboden mit einem Rubber Boot und Schutzklasse IP67
- Anschlussbuchse für Headsets oder Kartenlesegeräte (mPOS Systeme)
- KIOSK-Mode (für Gerät und Browseroberfläche)
- EASEOFCARE Serviceangebote schützen Ihre Investition und sorgen gleichzeitig für maximale Produktivität und ROI

BRANCHEN-ANWENDUNGEN

- Einzelhandel: Verkaufunterstützung, Verkaufsförderung, Preisverwaltung, Inventur/Kommissionierung, Geschenktisch-Verwaltung, mobiler POS
- Transport und Logistik: Route Accounting, direkte Filialbelieferung, Personalmanagement, Kurierdienstleistungen
- Produktion: Verkaufsförderung in der Computer-/Elektronikindustrie sowie im Lebensmittelbereich, Außenendienstautomatisierung
- Gesundheitswesen: Patientenversorgung auf der Station, Inventuren, Apotheken, Labore
- Events und Unterhaltung: Ticketüberprüfung (Kinos, Theater, Museen, Reisen, Veranstaltungen etc.)
- Services: Gewerbliche Dienstleistungen, Bibliotheksmanagement, Zugangskontrolle

KABELLOSE KOMMUNIKATION

LOCAL AREA NETWORK (WLAN)	Ti 802.11 a/b/g/n mit CCX v4 Zertifizierung Unterstützt MIMO für besseren Datendurchsatz und Abdeckung; Frequenzbereich: länderspezifisch, typischerweise 2,4 GHz und 5,2 GHz Bandbreite
PERSONAL AREA NETWORK (WPAN) WIDE AREA NETWORK (WWAN)	Bluetooth® Wireless Technology v4.0 (IEEE 802.15) 3G/4G (HSPA+): 850/900/1800/1900/2100 MHz für Sprach- und Datenkommunikation; SIM Socket benutzerzugänglich; zertifiziert für PTCRB/AT&T
GLOBAL POSITION SYSTEM (GPS)	Assisted-GPS (A-GPS) mit u-blox Technologie; unterstützte Typen: GPS, GLONASS, Beidou; Time-To-First-Fix: Kaltstart: 26s; Warmstart: 2s; Wiederverbinden: 1,5s
NFC	Unterstützt die folgenden Standards: ISO14443-4 (type-A, type-B); ISO15693; Mifare; Felica

DEKODIERMÖGLICHKEITEN

1D / LINEARE CODES	Erfasst alle Standard 1D-Codes, inklusive GS1 DataBar Linearcodes.
2D CODES	Aztec Code, Data Matrix, MaxiCode, QR Code, UPU FICS, USPS Intelligent Mail, Optional Digimarc® Barcode
POSTCODES	Australian Post, Japan Post, KIX Code, PLANET, POSTNET, Royal Mail Code (RM4SCC)
STAPELCODES	Micro-PDF417, PDF417, GS1 DataBar Composites, GS1 DataBar Expanded Stacked, GS1 DataBar Stacked, GS1 DataBar Stacked Omnidirectional

ELEKTRISCHE DATEN

AKKUS	Abnehmbarer Li-Ion Akku (Standard: 3,8 V; 3200 mAh (11,8 Watt-Stunden), wird nur mit Wi-Fi Modellen geliefert; Extended: 3,8 V; 6400 mAh (23,6 Watt-Stunden); wird mit WWAN Modellen geliefert
-------	---

UMGEBUNGSBEDINGUNGEN

FALLSCHUTZ	Übersteht Stürze von bis zu 1,5 m Höhe auf Betonböden (mit Rubber Boot), sowie Stürze von bis zu 1,2 m auf Sperrholzböden (ohne Rubber Boot)
SCHUTZKLASSE TEMPERATUR	IP67 Betrieb: -20 bis 50 °C / -4 bis 122 °F Lager: -30 bis 70 °C / -22 bis 158 °F

SCHNITTSTELLEN

SCHNITTSTELLEN	Micro-USB Connector: High Speed USB 2.0 Host und Client; Ethernet: via Single Dock, bis zu 1 Gbps
----------------	---

PHYSISCHE EIGENSCHAFTEN

ABMESSUNGEN DISPLAY	15,7 x 8,0 x 2,7 cm / 6,2 x 3,1 x 1,1 in 5 inch TFT HD Resolution 720 x 1280; LED Backlight; Touch Screen: 5 Points Multi-Touch kapazitives Panel mit Corning® Gorilla® Glass 3; auch mit Handschuhen benutzbar
TASTEN	Hardware-Tasten: Home/Scan-Taste und zwei seitliche Scan-Tasten; Power On/Off; Volume Up/Down; Drei User-programmierbare Soft-Buttons unterhalb des Displays
GEWICHT	Mit Standardbatterie: 350,0 g / 12,3 Oz Mit Hi-Capacity-Batterie: 400,0 g / 14,1 Oz
AUDIO	Standard 3,5 mm Audio Jack für Headsets oder Kartenlesegeräte (mobile POS)

LESELEISTUNG

KAMERA	Auflösung: 5 Megapixel; Beleuchtung: einstellbarer LED Flash; Linsen: Auto-Fokus
SCAN ENGINE	2D Area Imager (liest 1D- und 2D-Codes); Datalogics 'Green Spot' für visuelle Lesebestätigung; Leseabstand: 8,5 bis 50 cm – abhängig von Barcodetyp und -qualität Auflösung: WVGA (752 x 480 Pixel) Beleuchtung: Weiße LEDs Zielkreis: 650nm VLD Scan-Winkel: 40° H x 26° V
DRUCKKONTRAST (MINIMUM) AUFLÖSUNG	25% 1D Linear: 0,0762 mm / 3 mils PDF: 0,127 mm / 5 mils Data Matrix: 0,195 mm / 7,5 mils

SICHERHEIT & REGULARIEN

AMTLICHE GENEHMIGUNGEN	Das Produkt besitzt für den bestimmungsgemäßen Gebrauch alle notwendigen Zulassungen.
EINHALTUNG DER UMWELTSCHUTZAUFLAGEN 2D IMAGER	Entspricht EU RoHS Zielkreis (Laser): EN/IEC 60825-1:2007 (Class 2); 21 CFR 1040 (CDRH) (Class 2) Beleuchtung (weiße LEDs): IEC 62471 Exempt Risk Group

SOFTWARE

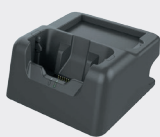
APPLIKATIONEN	Datalogics 'SoftSpot' Technologie für konfigurierbaren Soft Trigger; Vorlizenzierter KIOSK-Modus von 42Gears; Enterprise class PTT offered by Zello
KONFIGURATION & WARTUNG	Datalogic DXU für Gerätekonfiguration und Firmware Upgrade vom PC NFC Tap to Configure NFC Tap to Pair (andere Bluetooth® Geräte)
ENTWICKLUNG	Datalogic Android SDK™

SYSTEM

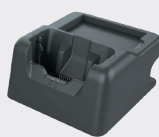
INTEGRIERTE SENSOREN FÜR	Beschleunigung, Drehbewegungen, Annäherung und Umgebungslicht
SPEICHERERWEITERUNG	Micro-SD Card Slot: Kompatibel mit Micro SD-HC Cards; bis zu 48 Mbps Datentransfer; benutzerzugänglich
MEMORY	System RAM: 1 GB eMMC Flash: 8 GB
MICROPROCESSOR BETRIEBSSYSTEM	OMAP 4430 @ 1 GHz Dual Core Android v4.1 (v4.4 bald als freies Update erhältlich)
SOFTWARE-ECHTZEIT-UHR	Zeit und Datum werden kontinuierlich aufgezeichnet

GEWÄHRLEISTUNG

GEWÄHRLEISTUNG	1 Jahr
----------------	--------

Basis Stationen

■ 94A150071 Einfach-Ladestation (SSD) USB



■ 94A150072 Einfach-Ladestation (SSD) Ethernet



■ 94A150074 4-Fach-Akkuladegerät

Verschiedenes

■ 94ACC0132 Gummischutzmantel



■ 94ACC0133 Handschlaufe (im Lieferumfang dabei)



■ 95ACC0002 Bluetooth® Headset VX1 B350-XT

