

# POWERSCAN™ PD9630

Unverwüstliche industrielle Handscanner zum Lesen von 1D-/2D-Barcodes mit höchster Flexibilität



## ULTRA-ROBUST MIT NEUER, OPTIMIERTER ERGONOMIE

Die Barcodeleser der PowerScan-Familie sind die ultimativen industriellen Handscanner, die für die härtesten Umgebungsbedingungen entwickelt und konstruiert wurden. Die PowerScan PD9630 Imager verfügen über ein ultrarobustes Design und eine ergonomische Form mit ausgewogenem Gewicht, um die Belastung des Bedieners bei seinen täglichen Aktivitäten zu verringern. Zudem sind sie mit einem intuitiven Zielsystem ausgestattet, das die höchste Erstleserate ermöglicht und gleichzeitig unnatürliche Bewegungsabläufe im Handgelenk reduziert.

## DREI OPTISCHE OPTIONEN, UM JEDEN KUNDENBEDRUF ZU ERFÜLLEN

Die PowerScan PD9630 Area Imager sind in drei verschiedenen Optiken erhältlich, um alle Kundenanforderungen zu erfüllen. Die Optik der **Standard Range** ist ideal für die meisten Anwendungen, die das Lesen von Barcodes aus intuitiver Entfernung erfordern. Die **High Performance-Optik** ergänzt die Fähigkeit, Barcodes mit hoher Dichte zusammen mit einer erhöhten Tiefenschärfe bei Standard-1D/2D-Codes zu decodieren. Das Document Capture-Modell ist für das Lesen von Weitwinkelcodes und zur Dokumentenerfassung ausgelegt.

## DAS BESTE FEEDBACK AN DEN BEDIENER

Die PD9630 Area Imager verfügen außerdem über die exklusiven 3 Green Lights (3GL™) von Datalogic, die zusammen mit einem lauten Signalton und einer Vibration für eine hervorragende Lesebestätigung sorgen. Die "Green Spot"-Technologie, die einen grünen Punkt auf den erfassten Code projiziert, und zwei Good-Read-LEDs erhöhen die Sichtbarkeit aus jedem Winkel. Alle Modelle sind Multi-Interface-fähig und verfügen über die gängigsten Schnittstellen: RS-232, USB und eine optionale Ethernet-Schnittstelle für Standard- oder Industrieanwendungen.

Die Motionix™-Bewegungserkennungstechnologie von Datalogic erkennt die natürlichen Bewegungen des Bedieners und schaltet den Scanner automatisch in den gewünschten Scanmodus (Handheld oder Präsentationscannen).

## EIGENSCHAFTEN

- Schnelles omnidirektionales Erfassen bis über 2,0 m
- Verfügt über Datalogic's neues instinktives Zielsystem
- Schutzart IP65 und IP67
- Trigger geprüft auf 10 Millionen Auslösevorgänge
- Weißlicht-Beleuchtung
- Datalogic's 3GL™ (3 Green Lights)-Technologie und lauter Signalton zur Lesebestätigung
- Datalogic's Motionix™ Bewegungserkennungstechnologie
- Ergonomische Form ermöglicht dem Benutzer stundenlange, unermüdete Datenerfassung
- EASEOFCARE Service-Angebote bieten eine breite Palette von Service-Optionen zum Schutz Ihrer Investition und gewährleisten maximale Produktivität und ROI.

## INDUSTRIE - ANWENDUNGEN

- **Produktionsumfeld:**
  - Unfertige Erzeugnisse
  - Unterbaugruppe
  - Verfolgung von Bauteilen
  - Qualitätskontrolle
  - Zeit- und Kostenanalyse
  - Maschinennachschub/Konfiguration
  - Kontrolle des Produktionsbestandes
- **Lager und Logistik-Zentren:**
  - Versand/Wareneingang
  - Paketvorbereitung
  - Kommissionierung/Einlagerung
  - Automatisches Sortier-Backup
  - End-of-Line-Sortierung



**BSR idware GmbH**

Jakob-Haringer-Str.3

A-5020 Salzburg

<https://www.bsr.at>

[sales@bsr.at](mailto:sales@bsr.at)

## POWERSCAN PD9630

# TECHNISCHE SPEZIFIKATIONEN

DEKODIERMÖGLICHKEITEN	
<b>1D-/lineare Codes</b>	Automatische Erkennung aller Standard-1D-Codes, einschließlich linearer GS1 DataBar™-Codes.
<b>2D-Codes</b>	Azteken-Code; China Han Xin Code; Data Matrix; MaxiCode; Micro QR Code; QR Code; Dot Code
<b>Post Codes</b>	Australian Post; China Post; IMB; Japanese Post; KIX Post; Planet Code; Portuguese Post; Postnet; Royal Mail Code (RM4SCC); Swedish Post
<b>Digitale Wasserzeichen</b>	Digimarc-Barcodes (HP- und DC-Modelle)

ELEKTRISCHE DATEN	
<b>Stromaufnahme</b>	Betrieb (typisch): PD9630-SR: 200mA @ 5V; 120mA @ 12V PD9630-HP/ PD9630-DC: 280mA @ 5V / 140mA @ 12V Standby/Leerlauf (typisch): 187mA @ 5V / 92mA @ 12V
<b>Spannungsversorgung</b>	5 - 30 VDC ± 5%

UMGEBUNGSBEDINGUNGEN	
<b>Umgebungslicht</b>	0 - 100.000 Lux
<b>Fallschutz</b>	Hält 50 Stürzen aus 2,5 m Höhe bei 20 °C Stand; Hält 50 Stürzen aus 2,0 m Höhe bei -20 °C Stand
<b>Aufprall</b>	Hält 5.000 Stürzen aus 1,0 m Höhe Stand
<b>Trigger-Resistenz</b>	Hält 10 Millionen Auslösevorgängen Stand
<b>ESD Schutz (Luftentladung)</b>	20 kV
<b>Luftfeuchtigkeit (nicht kondensierend)</b>	0 - 95%
<b>Schutz vor Staub und Wasser</b>	IP67 und IP65
<b>Temperatur</b>	Betrieb: -20 bis 50 °C Lagerung/Transport: -40 bis 70 °C

SCHNITTSTELLEN	
<b>Schnittstellen</b>	RS-232 / USB

PHYSIKALISCHE EIGENSCHAFTEN	
<b>Verfügbare Farben</b>	Gelb/Schwarz
<b>Abmessungen (H x L x B)</b>	19,0 x 14,0 x 7,9 cm
<b>Gewicht</b>	318,0 g

LESELEISTUNG	
<b>Bildsensor</b>	PD9630-SR/HP: 1280 x 800 PD9630-DC: 1280 x 800-Farbsensor
<b>Lichtquelle</b>	Zielausrichtung: 630 - 680 nm VLD Beleuchtung: Weißes LED-Leselicht
<b>Druckkontrast-Verhältnis (Minimum)</b>	15%
<b>Lesewinkel</b>	Neigung: +/- 52°; Kippen (Tilt): 360°; Schräglage (Yaw): +/- 52°
<b>Sichtfeld</b>	SR und HP: 38° H, 24° V DC: 50° H, 33° V
<b>Leseanzeigen</b>	Signalton (einstellbarer Ton und Lautstärke); Datalogic's 3GL™ (Three Green Lights)-Technologie zur visuellen Lesebestätigung; Datalogic 'Green Spot' auf dem Code; Dual Good Read LEDs; Vibration.
<b>Auflösung (Maximum)</b>	PD9630-SR/PD9630-DC: 1D-Codes: 3 mil; 2D-Codes: 6 mil PD9630-HP: 1D-Codes: 2,5 mil; 2D-Codes: 4 mil

LESEREICHWEITEN	
<b>Typische Schärfentiefe</b>	Mindestabstand bestimmt durch Symbollänge und Scanwinkel. Druckauflösung, Kontrast und Umgebungslicht abhängig.
<b>PD9630-SR</b>	<b>PD9630-HP</b>
Code 128	Code 128
5 mils: 6,4 bis 30,9 cm	2,5 mils: 6,3 bis 11,5 cm
20 mils: 4 bis 103,7 cm	5 mils: 3,8 bis 41 cm
40 mils: 5,5 bis 175 cm	20 mils: 4 bis 157 cm
EAN/UPC 13 mils: 4 bis 67,5 cm	40 mils: 5,5 bis 242,9 cm
DataMatrix 10 mils: 6 bis 30 cm	EAN/UPC 13 mils: 4 bis 120 cm
<b>PD9630-DC</b>	PDF417 10 mils: 0,5 bis 46,1 cm
5 mils: 3,1 bis 39,7 cm	DataMatrix 4 mils: 6,5 bis 9,3 cm
20 mils: 3,5 bis 119,1 cm	DataMatrix 10 mils: 4,2 bis 32 cm
DataMatrix 10 mils: 4,2 bis 30,2 cm	

SICHERHEIT & ZERTIFIZIERUNG	
<b>Amtliche Genehmigungen</b>	Das Produkt erfüllt die erforderlichen Sicherheits- und Zulassungen für seinen Verwendungszweck. Eine vollständige Liste der Zertifizierungen finden Sie im 'Regulatory Addendum' für dieses Produkt.
<b>Einhaltung der Umweltschutzaufgaben</b>	Entspricht der chinesischen RoHS-Richtlinie; entspricht der EU-RoHS-Richtlinie; erfüllt R.E.A.C.H.
<b>Laser-Klassifizierung</b>	Vorsicht Laserstrahlung - nicht in den Strahl blicken CDRH Klasse II; IEC 60825 Klasse 2
<b>LED-Klassifizierung</b>	IEC 62471 LED-Klasse: Zugelassen

NÜTZLICHE SOFTWARE	
<b>Datalogic Aladdin™</b>	Die Konfigurations-Software Datalogic Aladdin steht kostenlos zum Download zur Verfügung.
<b>OPOS / JavaPOS</b>	OPOS und JavaPOS Treiber stehen zum kostenlosen Download zur Verfügung.
<b>Remote Host Download</b>	Auf Anfrage erhältlich

GARANTIE	
<b>Garantie</b>	3 Jahre

## ZUBEHÖR

### Holster

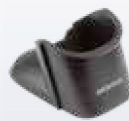


HLS-P080 Universal Holster (HLS-8000)

### Halterungen/Ständer



STD-P096 Stand, Hands-free (STD-9600)



HLD-P096 Desk/Wall Holder (HLD-9600)



7-0404 Industrial Take-Up Reel