

# BarTender® 2021

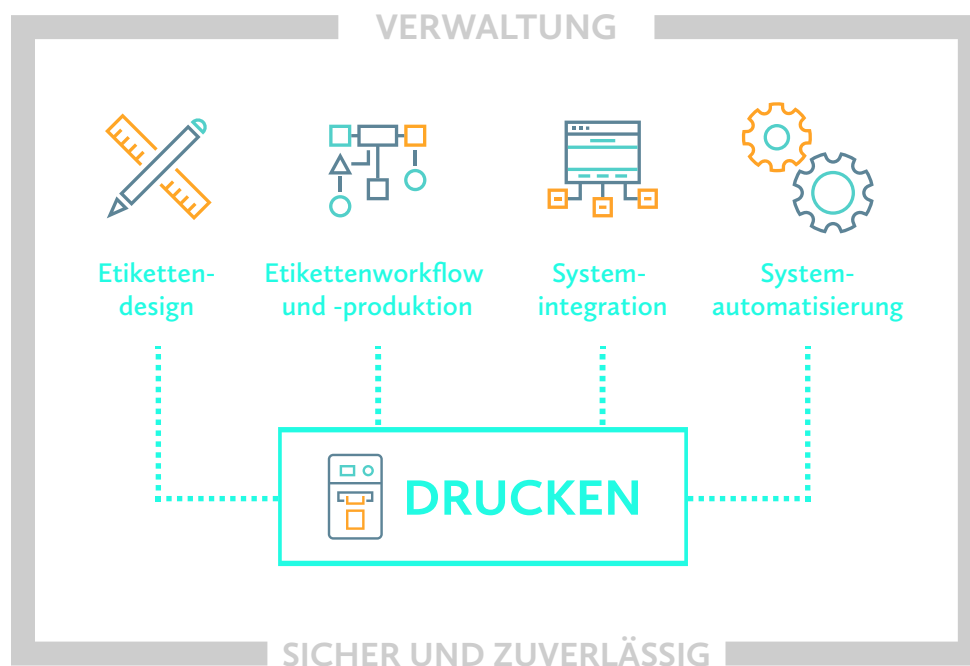
**BSR idware GmbH**  
Jakob-Haringer-Str.3  
A-5020 Salzburg  
<https://www.bsr.at>  
[sales@bsr.at](mailto:sales@bsr.at)



BarTender® 2021 ist die neueste Version der Etikettiersoftware, der die Industrie weltweit vertraut, um ihre Informationen in Etiketten, Barcodes, RFID-Tags, Smartcards, Dokumente, Packzettel und Palettenetiketten umzuwandeln, die ihr Geschäft voranbringen – von unternehmerisch denken Kleinbetrieben bis hin zu den größten globalen Konzernen.

Mit BarTender 2021 können Unternehmen den Lebenszyklus Ihrer Etiketten besser verwalten, die Etikettenqualität verbessern, die Integration in vorhandene Geschäftssystemen ermöglichen und die Zuverlässigkeit verbessern. Die Software bietet eine erweiterte Verwaltung von Etikettendokumenten, einschließlich entwurfs- und grafik-basierten Genehmigungsworkflows; schnelles, sicheres und webbasiertes Drucken; hochverfügbare Redundanzoptionen für Lizenzen, sowie Verbesserungen der Automatisierungs-, Integrations- und Datenbankfunktionen.

## Neue Funktionen, die Ihre Etikettierprozesse, Ihre Systeme – und Ihr Unternehmen – auf eine neue Stufe heben



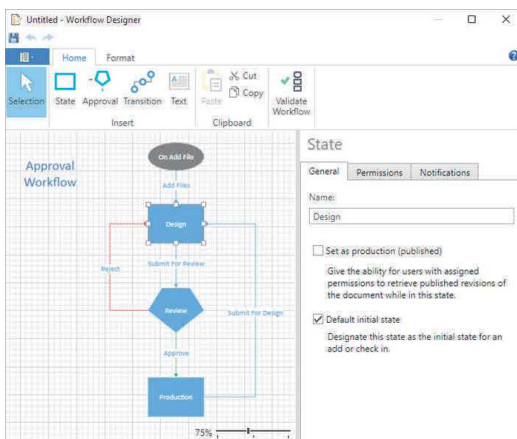
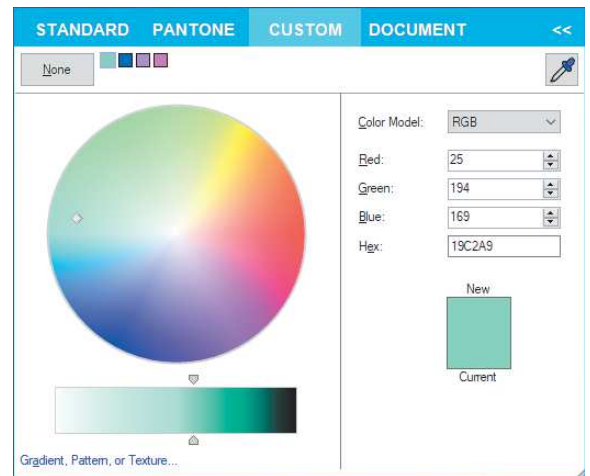
Die Funktionsverbesserungen in BarTender 2021 verbessern den gesamten Etikettierungslebenszyklus. Mit BarTender 2021 können Kunden:

- Mehr Designs in handelsüblicher Qualität erstellen und drucken
- Etikettendesign und -produktion mithilfe einer verbesserten Qualitätssicherung beschleunigen
- Workflows von jedem Webbrowser aus auf jedem beliebigen Gerät sicher überprüfen und genehmigen – überall und jederzeit
- Engere und flexiblere Integration in bestehende und neue Geschäftssystemen ermöglichen
- Produktivität für neue und bestehende Märkte weltweit verbessern
- Von jedem Browser aus auf jedem beliebigen Gerät und auf mehreren Druckern drucken – überall und jederzeit
- Ausfallzeiten minimieren und Geschäftskontinuität mit fortschrittlichen und hochverfügbaren Optionen gewährleisten

## Etikettendesign

Mehr Designs in handelsüblicher Qualität erstellen und drucken

- Phrasenkatalog zum Erstellen einer mehrsprachigen Textdatenbank mit automatischer Übersetzung und TMX-Export/-Import
- Neue Farbauswahl mit Unterstützung für das PANTONE-Farbsystem
- Unterstützung für GS1 Version 20
- Erweiterte Unterstützung für Datenmatrix-Symbologie (DMRE)



## Etikettenworkflow und -produktion

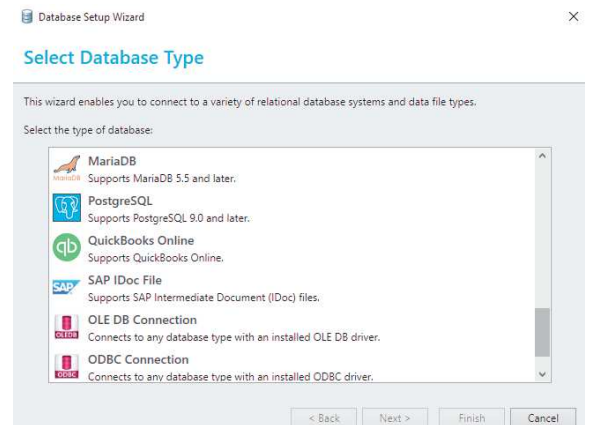
Etikettendesign und -produktion mithilfe einer verbesserten Qualitätssicherung beschleunigen

- Neuer visueller „Drag & Drop“-Workflow-Designer – einfach und unkompliziert Etiketten-Workflows erstellen
- Engere Integration von Print Portal und Librarian mit:
  - Sicherer Überprüfung und Genehmigung des Workflows von jedem Webbrowser aus
  - Konfigurierbaren E-Mail-Benachrichtigungen für Workflows
  - Verfolgung des Dateistatus von Anfang bis Ende mit Revisionsverlauf und Workflow-Status für eine durchgängige Projektverfolgung
  - Sicherem Dokumentenzugriff mit benutzerbasierten Berechtigungen
- Verbesserter Leistung und Benutzerfreundlichkeit von Print Portal und Librarian

## Systemintegration

Engere und flexiblere Integration in bestehende und neue Geschäftssystemen ermöglichen

- Neue Datenbankunterstützung für Excel Online, Google Sheets, JSON und QuickBooks Online
- Erweiterte API-Unterstützung für neue Librarian-Workflows und Print Portal-Automatisierung



## Systemautomatisierung

Produktivität für neue und bestehende Märkte weltweit verbessern

- Aus Datenquellen stammende Farbe
- Unterstützung für dynamisch eingebettete Tabellenbilder
- Datenquellenoption für Datenbankdateiname
- Verbesserungen am Dateneingabeformular
- Verbesserte While-Loop-Aktion

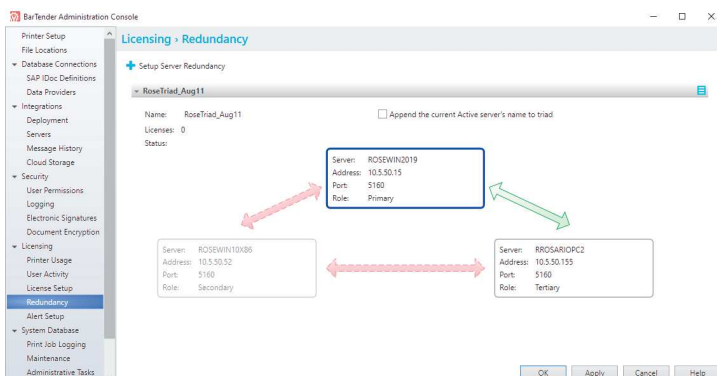
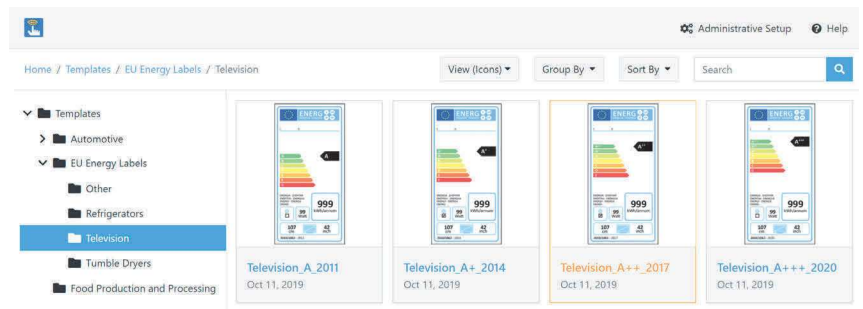
Item	Type	Origin	Image
Field: Item	Field: Type	Field: Origin	

Item	Type	Origin	Image
Oranges (Jaffa)	Perishable	WA	
Oranges (Blood)	Perishable	CA	
Apples (Fuji)	Perishable	WA	
Apples (Gala)	Perishable	WA	

## Drucken

Von jedem Browser aus auf jedem beliebigen Gerät und auf mehreren Druckern drucken – überall und jederzeit

- Neues verbessertes Print Portal für das webbasiertes Drucken und Unterstützung für:
  - Online-Genehmigungen – aktiviert für komplette und sofortige Drucksteuerung
  - Treiberloses Drucken, ohne dass Druckerlaufwerke auf dem jeweiligen Server erforderlich sind
  - Direkte Unterstützung für das Drucken im PDF-Format
  - Benutzerdefiniertes Unternehmensbranding
  - Intelligentes Batch-Streaming für große Druckaufträge
  - Umfassende Sicherheit mit SSL, rollenbasierter Zugriff und SSO mit AD FS
- Digitale Stanzunterstützung für Primera-Drucker
- Hinzufügen von Kommentaren beim Nachdruck von Dokumenten



## Sicherheit und Zuverlässigkeit/ Verwaltung

Ausfallzeiten minimieren und Geschäftskontinuität mit fortschrittlichen und hochverfügbaren Optionen gewährleisten

- Verbesserte Unterstützung für Failover-Lizenzen
- Widerstandsfähige Lizenzkonfiguration für Fehlertoleranz
- Automatischer Neustart der überwachten Datenbanken
- Vorlage für Benutzerberechtigungen zum einfachen Hinzufügen neuer Gruppen oder Benutzer
- Verbesserte Verwaltung von Verschlüsselungsschlüsseln
- Neue Optionen für Integrationsprotokollierung

## Die wichtigsten Verbesserungen nach Edition

Die Verbesserungen in BarTender 2021 sind in den folgenden BarTender-Editionen verfügbar:

<p><b>STARTER EDITION</b></p> <ul style="list-style-type: none"> <li>• Neue Farbauswahl</li> <li>• Unterstützung für digitales Stanzen</li> </ul>	<p><b>PROFESSIONAL EDITION</b></p> <ul style="list-style-type: none"> <li>• Beinhaltet alle Funktionen der Starter Edition</li> <li>• Aus Datenquellen stammende Farbe</li> <li>• PANTONE-Farbsystem</li> <li>• Datenbankunterstützung für Excel Online, Google Sheets, JSON und QuickBooks Online</li> <li>• Verbesserte Dateneingabeformulare, einschließlich Verbesserungen der Such- und Filterfunktionen</li> <li>• Unterstützung für dynamisch eingebettete Tabellenbilder</li> <li>• Unterstützung für GS1 Application Identifiers (AI) Version 20.0</li> </ul>	<p><b>AUTOMATION EDITION</b></p> <ul style="list-style-type: none"> <li>• Beinhaltet alle Funktionen der Professional Edition</li> <li>• Unterstützung für die Automatisierung von Änderungen an der Datenquelle von Tabellenobjekten</li> <li>• Unterstützung für die Automatisierung von Datenbanken für Tabellenobjekte</li> <li>• Automatischer Neustart der überwachten Datenbanken</li> <li>• Erweiterte Unterstützung für den /d- Befehlszeilenparameter in BarTender</li> <li>• Verbesserte Protokollierung von Integrationsbenachrichtigungen</li> </ul>	<p><b>ENTERPRISE EDITION</b></p> <ul style="list-style-type: none"> <li>• Beinhaltet alle Funktionen der Automation Edition</li> <li>• Verbessertes webbasiertes Print Portal</li> <li>• Librarian Workflow Designer</li> <li>• Integriert das Print Portal mit Workflows</li> <li>• Redundanz bei der Lizenzierung</li> <li>• Mehrsprachiger Phrasenkatalog mit automatischer Übersetzung und TMX-Import/-Export</li> <li>• Benutzerdefiniertes Branding für das Print Portal</li> <li>• .NET SDK (Librarian und Print Portal-APIs)</li> <li>• Leistungsverbesserungen in Librarian</li> <li>• Verbesserte Verwaltung von Verschlüsselungsschlüsseln</li> </ul>

## Systemanforderungen

### Betriebssystem

- Windows 10
- Windows Server 2019 und 2016
- Beinhaltet alle 32-Bit- und 64-Bit-Editionen (x64).
- Eine aktive Internetverbindung wird möglicherweise benötigt, wenn Windows-Updates erforderlich sind.

### Festplattenspeicher und Arbeitsspeicher (\*Minimalanforderung)

#### Vollständige Nutzung der BarTender-Suite (32-Bit)

- Arbeitsspeicher: 4 GB RAM
- Festplatte: 20 GB (um ausreichend Speicherplatz für Protokolle zu gewährleisten)

#### Vollständige Nutzung der BarTender-Suite (64-Bit)

- Arbeitsspeicher: 8 GB RAM
- Festplatte: 20 GB (um ausreichend Speicherplatz für Protokolle zu gewährleisten)

### Bildschirmauflösung

- 1024 x 768 (Minimalanforderung)
- 1920 x 1080 oder besser (empfohlen)

### .NET-FRAMEWORK

- .NET Framework 4.7.2 oder eine neuere Version ist erforderlich.
- Das BarTender-Installationsprogramm installiert automatisch alle erforderlichen .NET-Dateien. Framework-Komponenten
- Eine aktive Internetverbindung wird möglicherweise benötigt, um .NET zu aktualisieren. Framework

### Datenbank

- BarTender-Systemdatenbank, Librarian, History Explorer und Nachdruck-Konsole erfordern Microsoft SQL Server 2005 oder höher (Express oder Vollversion).
- Microsoft SQL Server 2014 SP3 Express ist in der BarTender-Suite enthalten.

\*(Die empfohlenen Systemspezifikationen sind je nach den spezifischen Details der jeweiligen Installation unterschiedlich.)

Laden Sie BarTender 2021 herunter und sehen Sie sich eine vollständige Liste der Funktionen im Leitfaden „Was ist neu in BarTender 2021? [What's New in BarTender 2021]“ an, den Sie auf [www.SeagullScientific.com](http://www.SeagullScientific.com) finden.

**Americas:**  
[Sales@SeagullScientific.com](mailto:Sales@SeagullScientific.com)  
 +1 425 641 1408

**EMEA:**  
[EMEA\\_Sales@SeagullScientific.com](mailto:EMEA_Sales@SeagullScientific.com)  
 +34 91 198 4600

**APAC:**  
[AsiaSales@SeagullScientific.com](mailto:AsiaSales@SeagullScientific.com)  
 +886 70 1018 4700

**Japan:**  
[JapanSales@SeagullScientific.com](mailto:JapanSales@SeagullScientific.com)  
 +81 3 4589 5400

**SAP® Certified**  
 Integration with SAP Applications

**ORACLE®** Gold Partner

Gold Microsoft Partner

**aim**

**GS1**  
 Silver Solution Partner

**Windows 10**  
 Compatible