

INHALTSVERZEICHNIS

Fixscanner	2
-------------------------	----------

FIXSCANNER



DATALOGIC MAGELLAN 3700HSI KASSEN BANDSCANNER

Artikelnummer: BSR9160

Zukunftssichere Barcode-Erfassung direkt am PoS.

- Maße: 15,2 x 15,2 x 8,7 cm
- Gewicht: 0,90 kg
- Lesesystem: 2D-Imager
- Leseabstand: 0 bis 26 cm
- Auflösung Scanner: 3 bis 6 mils
- Auflösung Kamera: 1280 x 800 Pixel
- Leseratte: bis 60 Millionen Pixel/Sekunde
- Schnittstellen: OEM/IBM USB, RS-232, USB Keyboard, USB COM, Powered USB Type A
- Schutzklasse: IP52

am besten geeignet für
Lesesystem
Schnittstellen

Handel
2D Area Imager, RFID
RS-232, Tastatureinschleifung, USB

[Produktlink](#)



DATALOGIC MAGELLAN 3600VSI KASSENSCANNER

Artikelnummer: BSR9159

Schnelle und zuverlässige Barcodeerfassung im modernen Handel.

- Maße: 13,7 x 15,2 x 8,4 cm
- Gewicht: 0,60 kg
- Lesesystem: 2D-Area-Imager, RFID
- Leseabstand: 0-26 cm, abhängig vom Code
- Auflösung Scanner: zwischen 3 - 6 mils
- Auflösung Kamera: 1280 x 800 Pixel
- Leseratte: bis zu 60 Mio. Pixel/Sekunde
- Schnittstellen: OEM / IBM USB, RS-232, USB-Tastatur, USB-COM
- Schutzklasse: IP52

am besten geeignet für
Lesesystem
Schnittstellen

Handel
2D Area Imager, RFID
Keyboard Wedge, RS-232, USB

[Produktlink](#)



DATALOGIC GRYPHON 4500 FIXED SERIE SCAN-MODULE

Artikelnummer: BSR9152

Der neue Standard für integrierte Scantechnologie.

- Lesesystem: Area Imager
- Auflösung: 1 Megapixel
- Schnittstellen: USB, RS-232, USB/RS-232
- Kompatibilität: 1D-, 2D-, Post-, gestapelte Codes, Composite Codes
- Schutzklasse: IP54
- Modelle: GFS4500 mit Gehäuse / GFE4500 ohne Gehäuse
- Garantie: 5 Jahre

am besten geeignet für

Lesesystem
Schnittstellen

[Produktlink](#)

Handel, Industrie, KMU, Transport &
Logistik
2D Area Imager
RS-232, USB



DATALOGIC TC1200

Artikelnummer: BSR00038

Der kosteneffiziente Einstieg in die Industrieautomation.

- Lesesystem / Codes - Linear Imager/CCD Scanner (1D)
- Schnittstellen - RS232, USB
- Bestes Anwendungsgebiet - Gewerbe, Handel

am besten geeignet für

Lesesystem
Schnittstellen

[Produktlink](#)

Handel, KMU
Linearer Imager (CCD)
RS-232, USB



DATALOGIC DS1100

Artikelnummer: BSR00036

Klein und kostensparend im Gebrauch.

- Lesesystem / Codes - Laserscanner (1D)
- Schnittstellen - RS232, RS485 Half Duplex
- Bestes Anwendungsgebiet - Gewerbe, Personenidentifikation

am besten geeignet für
Lesesystem
Schnittstellen

KMU, Personenidentifikation
1D Laser
RS-232, RS-485

[Produktlink](#)



DATALOGIC DS2100N

Artikelnummer: BSR00035

Der klassische Industriescanner für alle gängigen Anwendungen.

- Lesesystem / Codes - Laser (1D)
- Schnittstellen - RS232, RS485, ID-Net, Ethernet
- Bestes Anwendungsgebiet - Transport & Logistik, Gewerbe

am besten geeignet für
Lesesystem
Schnittstellen

KMU, Transport & Logistik
1D Laser
Ethernet, Profibus /-net, RS-232,
RS-485

[Produktlink](#)



DATALOGIC MATRIX 410N

Artikelnummer: BSR00031

Imager mit extremer Leseleistung.

- Lesesystem / Codes - Area Imager (1D+2D)
- Schnittstellen - Ethernet, Profinet IO, EtherNet/IP, Modbus TCP
- Bestes Anwendungsgebiet - Transport & Logistik, Industrie

am besten geeignet für
Lesesystem
Schnittstellen

Industrie, Transport & Logistik
2D Area Imager
Ethernet, Profibus /-net, RS-232,
RS-485

[Produktlink](#)

DATALOGIC MAGELLAN 9300I / 9400I / 9800I

Artikelnummer: BSR00060

Der flotte Barcodescanner für den Kassenbereich!

- Lesesystem / Codes - Imager (1D+2D)
- Schnittstellen - USB, RS232, Tastatureinschleifung
- Bestes Anwendungsgebiet - Handel

am besten geeignet für
Lesesystem
Schnittstellen

Handel
2D Area Imager
RS-232, Tastatureinschleifung, USB

[Produktlink](#)



DATALOGIC MATRIX 120

Artikelnummer: BSR5018

Der kleinste superkompakte 2D-Industriescanner.

- Lesesystem / Codes - Area Imager
- Schnittstellen - RS232, USB, Ethernet
- Bestes Anwendungsgebiet - Industrie

am besten geeignet für
Lesesystem
Schnittstellen

Industrie
2D Area Imager
RS-232, USB

[Produktlink](#)

DATALOGIC DX8210

Artikelnummer: BSR5042

Der top Scanner für Versandhaus und Airport.

- Linear Imager (1D Codes)
- Schnittstellen - Ethernet, RS232, RS422
- Bestes Anwendungsgebiet - Transport und Logistik

am besten geeignet für
Lesesystem
Schnittstellen

Transport & Logistik
Linearer Imager (CCD)
Ethernet, RS-232

[Produktlink](#)





DATALOGIC DS8110

Artikelnummer: BSR5041

Der top Scanner für Versandhaus oder Airport.

- Linear Imager (1D Codes)
- Schnittstellen - Ethernet, RS232, RS422
- Bestes Anwendungsgebiet - Transport und Logistik

am besten geeignet für
Lesesystem
Schnittstellen

Transport & Logistik
Linearer Imager (CCD)
Ethernet, RS-232

[Produktlink](#)



DATALOGIC VOLUMENMESSSYSTEM DM3610

Artikelnummer: BSR05040

Der Laderaum ist perfekt genutzt.

- Laserdiode mit sichtbarem Laserlicht
- Schnittstellen - Ethernet, RS232, RS422, RS485
- Bestes Anwendungsgebiet - Industrie

am besten geeignet für
Schnittstellen

Industrie
Ethernet, RS-232, RS-485

[Produktlink](#)

DATALOGIC MAGELLAN 3550HSI

Artikelnummer: BSR05068

Verlässlicher und schneller 2D-Einbauscanner.

- Lesesystem / Codes - 2D Imager, 1D Imager
- Schnittstellen - RS232, USB
- Bestes Anwendungsgebiet - Handel

am besten geeignet für
Lesesystem

Schnittstellen

[Produktlink](#)

Handel
2D Area Imager, Linearer Imager
(CCD)
RS-232, USB

DATALOGIC DS2400N

Artikelnummer: BSR05054

Best-Performance auf kurzer Distanz

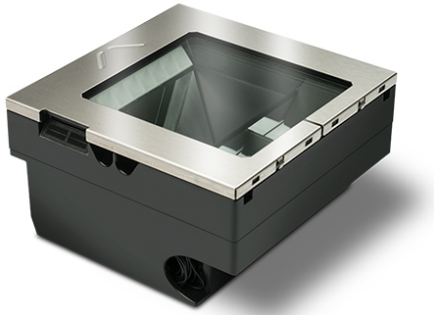
- Lesesystem / Codes - Laser (1D)
- Schnittstellen - RS232, RS422, RS485, Profinet, Ethernet
- Bestes Anwendungsgebiet - Warenlager, Produktion

am besten geeignet für
Lesesystem

Schnittstellen

[Produktlink](#)

Industrie, Transport & Logistik
1D Laser
Ethernet, Profibus /-net, RS-232,
RS-485





DATALOGIC DS5100 VARIABLELER FÖRDERBANDSCANNER

Artikelnummer: BSR05100

Der Datalogic DS5100 bietet überragenden Leseigenschaften. Verfügbar mit Schwingspiegel und schwenkbaren Anschlüssen für die variable Förderbandmontage.

- Lesesystem: Laser für 1D Strichcodes
- Auflösung: bis zu 0,20 mm (8 mils)
- Schnittstellen - Ethernet, Profinet, ID-Net, RS232, RS485
- Leseabstand: bis zu 1400 mm
- Leseratte: bis zu 800 Scans/s
- Kühlhausvariante erhältlich: -35i Celsius
- Bestes Anwendungsgebiet - Transport & Logistik, Industrie

am besten geeignet für
Lesesystem
Schnittstellen

Industrie, Transport & Logistik
1D Laser
Ethernet, Profibus /-net, RS-232,
RS-485

[Produktlink](#)



FIXSCANNER DATALOGIC MATRIX 220

Artikelnummer: BSR60728

Direkt markierte Codes souverän erfassen

- Lesesystem / Codes - Area Imager (1D+2D Barcodes)
- Auflösung: 1,2Megapixel (1280 x 960 pixel)
- Schnittstellen - Ethernet, EtherNet/IP, Profinet, RS-232, RS485
- Schutzklasse IP67
- Abmessungen (Anschluß Stellung 0i): 78mm x 47mm x 38mm
- Abmessungen (Anschluß Stellung 90i): 57mm x 47mm x 58mm
- Spannungsversorgung über Power over Ethernet

am besten geeignet für
Lesesystem
Schnittstellen

Industrie
2D Area Imager
Ethernet, Profibus /-net, RS-232

[Produktlink](#)



DATALOGIC GRYPHON 4500 2D-BARCODESCANNER

Artikelnummer: BSR50201

Der handliche und anwenderfreundliche Handscanner im Datalogic Premiumbereich!

- Multi-Interface Schnittstellen: USB, RS232
- Funkschnittstellen: Bluetooth, Funk
- Bildsensor: 1 Megapixel:
- Lesesystem: Codes: 1D / 2D Codes (Area Imager)
- Erkennung von digitalen Wasserzeichen und Stapelcodes
- Abmessung: 16,6 x 6,8 x 10,9 cm
- Gewicht: 235 g

am besten geeignet für

Lesesystem
Schnittstellen

[Produktlink](#)

Gesundheitswesen, Handel, Transport
& Logistik
2D Area Imager
RS-232, USB

DATALOGIC DSM04XX KOMPAKTES SCANMODUL

Artikelnummer: BSR9044

Ein Gerät für alle Scananwendungen.



- Lesesystem: Area Imager
- Auflösung: WVGA / Megapixel
- Schnittstellen: USB, RS-232
- Schutzklasse IP54
- Abmessungen): 4,7 x 2,7 x 3,8 cm

am besten geeignet für
Lesesystem
Schnittstellen

[Produktlink](#)

Gesundheitswesen, Handel, Industrie
2D Area Imager
RS-232, USB



DATALOGIC MATRIX 320-SERIE STATIONÄRE BARCODELESER

Artikelnummer: BSR9095

Gestochen scharfe Auflösung für nahtlose Datenerfassung.

- Gewicht: max. 850 g
- Lesesystem: 1D / 2D
- Linsen: 4 / 6 / 9 / 12 / 16 / 25 / 50 mm
- Beleuchtung: 14 / 36 / 72 LED
- Auflösung: Megapixel
- Modelle: 2MP / 5MP
- Schnittstellen: Ethernet, Profi-Net, OPC UA, RS-232
- Schutzklasse: IP67

am besten geeignet für

Lesesystem
Schnittstellen

[Produktlink](#)

Handel, Industrie, KMU, Transport &
Logistik
2D Area Imager
Ethernet, Profibus /-net, RS-232



MAGELLAN 900I KOMPAKTER POS SCANNER

Artikelnummer: BSR9118

Optimieren Sie Ihren Point-of-Sales.

- Lesesystem: Area Imager
- Gewicht: max. 345 g
- Farbe: schwarz, weiß
- Schnittstellen - USB, OEM, RS232
- Leseabstand: 0 - 28 cm
- Sensor: 1 MP
- Auflösung: 4 mils
- Schutzklasse: IP52
- Option: Halterung

am besten geeignet für
Lesesystem

Gesundheitswesen, Handel
2D Area Imager

Schnittstellen

RS-232, Tastatureinschleifung, USB

[Produktlink](#)

DATALOGIC AV500 / AV900 LEISTUNGSSTARKE 2D-IMAGER

Artikelnummer: BSR9116

Maximale Präzision und Vielseitigkeit.

- Gewicht: 2900 g
- Maße: 20 x 16,6 x 13 cm
- Lesesystem: 2D
- Kamerasensor: 5MP / 9MP
- **Bilderfassungstempo: 32 Frames pro Sekunde**
- innovative Weiß- / Rotlichtbeleuchtung
- Schnittstellen: Ethernet, Profi-Net, Serieller Anschluss
- Betriebssystem: Linux
- Schutzklasse: IP65

am besten geeignet für

Handel, Industrie, KMU, Transport &
Logistik
1D Laser
Ethernet, Profibus /-net, RS-232
hohe Temperatur, normale
Temperatur

Lesesystem
Schnittstellen
Temperaturbereiche

[Produktlink](#)

DATALOGIC BLADE-SERIE KOMPAKTE 1D-FIXLESER

Artikelnummer: BSR9104

Beispiellose Leseleistung.

- Gewicht: 310 g
- Maße: 104 x 68,5 x 38,5 mm
- Lesesystem: 1D, Kamerasensor
- Auflösung: 2000 x 128 px
- Leseabstand: max. 600 mm
- innovative Beleuchtung
- Schnittstellen: Ethernet, Profi-Net, RS-232, RS422, RS485
- Schutzklasse: IP65

am besten geeignet für

Handel, Industrie, KMU, Transport &
Logistik

Lesesystem
Schnittstellen

1D Laser
Ethernet, Profibus /-net, RS-232,
RS-485
normale Temperatur

Temperaturbereiche

[Produktlink](#)



HONEYWELL HF811 EFFIZIENTER FIXSCANNER

Artikelnummer: BSR9134

Maximale Performance für grenzenlose Datenerfassung.

- Maße: 70 x 55 x 45 mm
- Gewicht: 180g
- Dekodierung: 1D- und 2D-Codes
- Schutzklasse: IP65
- Schnittstellen: Ethernet, RS232, RS485
- Netzanschluss-Typ: M12
- Formfaktor: Slot-Scanner
- Garantie: 3 Jahre

am besten geeignet für
Lesesystem
Schnittstellen

Industrie, Transport & Logistik
2D Area Imager
Ethernet, RS-232, RS-485

[Produktlink](#)



HONEYWELL QUANTUMT 3580

Artikelnummer: BSR00044

Leistungsstarker Laserscanner!

- Lesesystem / Codes - Omnidirektionaler Laser (1D)
- Schnittstellen - USB, RS232, Keyboard Wedge, IBM 46xx (RS485)
- Bestes Anwendungsgebiet - Handel

am besten geeignet für
Lesesystem
Schnittstellen

Handel
1D Laser
RS-232, RS-485, USB

[Produktlink](#)

INDEX

D

Datalogic AV500 / AV900 leistungsstarke 2D-Imager 11
Datalogic Blade-Serie kompakte 1D-Fixleser 11
Datalogic DS1100 3
Datalogic DS2100N 3
Datalogic DS2400N 7
Datalogic DS5100 variabler Förderbandscanner 8
Datalogic DS8110 6
Datalogic DSM04XX kompaktes Scanmodul 9
Datalogic DX8210 5
Datalogic Gryphon 4500 2D-Barcodescanner 9
Datalogic Gryphon 4500 Fixed Serie Scan-Module 2
Datalogic Magellan 3550HSi 7
Datalogic Magellan 3600VSi Kassenscanner 1
Datalogic Magellan 3700HSi Kassenbandscanner 1
Datalogic Magellan 9300i / 9400i / 9800i 4
Datalogic Matrix 120 5
Datalogic Matrix 320-Serie stationäre Barcodeleser 10
Datalogic Matrix 410N 4
Datalogic TC1200 2
Datalogic Volumenmesssystem DM3610 6

F

Fixscanner Datalogic Matrix 220 8

H

Honeywell HF811 effizienter Fixscanner 12
Honeywell QuantumT 3580 12

M

Magellan 900i kompakter POS Scanner 10