

# INHALTSVERZEICHNIS

<b>KMU</b> .....	<b>2</b>
------------------	----------

# KMU



## DATALOGIC FALCON X60 / X65 INDUSTRIE-HANDHELD

**Artikelnummer:** BSR9158

Zuverlässige Datenerfassung auch unter anspruchsvollen Bedingungen.

- Lesesystem: 2D-Area Long Range / Extra Long Range
- Display: 4,3 Zoll Gorilla Glas
- Tastaturvarianten: numerisch / alphanumerisch / numerisch-Funktion
- Funkschnittstellen: WLAN, WPAN, WWAN, NFC
- Schnittstellen: USB, Gigabit-Ethernet
- Schutzklasse: IP68
- Kamera: Front 8MP / Rück 13 MP
- Kontaktloses Laden
- Extra: Pistolengriff

am besten geeignet für

Bauform mobiler Computer  
Funkschnittstelle  
Lesesystem  
Schnittstellen

[Produktlink](#)

Gesundheitswesen, Handel, Industrie,  
KMU, Transport & Logistik  
Handheld  
Bluetooth, Mobilfunk, Wireless Lan  
2D Area Imager  
Ethernet, USB



## DATALOGIC SKORPIO X40 / X45 HANDHELD TERMINAL

**Artikelnummer:** BSR9157

Flexible Dateneingabe und Anpassung im Einsatz.

- Lesesystem: 2D-Area Long Range
- Display: 4 Zoll Gorilla Glas
- Tastaturvarianten: numerisch / alphanumerisch / numerisch-Funktion
- Funkschnittstellen: WLAN, WPAN, NFC
- Schnittstellen: USB, Gigabit-Ethernet
- Schutzklasse: IP67
- Kamera: 13 MP mit LED-Blitz
- Kontaktloses Laden
- Extra: Pistolengriff

am besten geeignet für

Gesundheitswesen, Handel, Industrie,  
KMU, Transport & Logistik

Bauform mobiler Computer  
 Funkschnittstelle  
 Lesesystem  
 Schnittstellen

[Produktlink](#)

Handheld  
 Bluetooth, Wireless Lan  
 2D Area Imager  
 Ethernet, USB



## ZEBRA TC501 BARCODEHANDHELD

**Artikelnummer:** BSR9156

Für datenintensive Workflows.

- Maße: 163,15 x 77,9 x 15,5 mm
- Gewicht: 303 g
- Betriebssystem: Android 15
- Lesesystem: 1D, 2D, RFID
- Display: 6 Zoll AMOLED Full HD
- Funkschnittstellen: WLAN, WPAN, WWAN, NFC
- Schnittstellen: USB
- Rückkamera: 50 MP Autofokuskamera
- Frontkamera: 8 MP
- Schutzklasse: IP68

am besten geeignet für

Bauform mobiler Computer  
 Frequenzbereich  
 Funkschnittstelle  
 Lesesystem  
 Schnittstellen

[Produktlink](#)

Handel, Industrie, KMU, Transport &  
 Logistik, Dienstleister  
 Handheld  
 UHF (Ultra High Frequency)  
 Bluetooth, Mobilfunk, Wireless Lan  
 1D Laser, 2D Area Imager, RFID  
 USB



## ZEBRA TC701 MOBILE ANDROID-INDUSTRIECOMPUTER

**Artikelnummer:** BSR9155

Sichere Frontline-Prozesse.

- Maße: 165 x 77,9 x 15,5 mm
- Gewicht: 284 g
- Betriebssystem: Android 15
- Lesesystem: 1D, 2D, RFID
- Display: 6 Zoll AMOLED Full HD
- Funkschnittstellen: WLAN, WPAN, WWAN, NFC
- Schnittstellen: USB
- Rückkamera: 50 MP Autofokuskamera
- Frontkamera: 8 MP
- Schutzklasse: IP68

am besten geeignet für

Bauform mobiler Computer  
Funkschnittstelle  
Lesesystem  
RFID-Geräte  
Schnittstellen

Handel, Industrie, KMU, Transport & Logistik, Dienstleister  
Handheld  
Bluetooth, Mobilfunk, Wireless Lan  
1D Laser, 2D Area Imager, RFID  
Mobiler Computer  
USB

[Produktlink](#)

## DATALOGIC GRYPHON 4600-SERIE HANDHELD-SCANNER

**Artikelnummer:** BSR9154

Passt sich jedem Workflow an.

- Lesesystem: Linear Imager / Area Imager
- Modell: kabelgebunden GD4620 (HD) / GD4690 (HP)
- Modell: Bluetooth GBT4600
- Modell: Funk GM4600 (Datalogic STAR Cordless System)
- Schnittstellen: USB / RS-232
- Funkschnittstellen: Bluetooth / Datalogic STAR Funk
- Gewicht: 144 g (kabelgebunden) / 218 g (kabellos inkl. Akku)
- Maße: 18 x 6,5 x 7,9 cm
- Schutzklasse: IP52
- Farbe: Schwarz / Weiß

am besten geeignet für

Funkschnittstelle  
Lesesystem  
Schnittstellen

Gesundheitswesen, Handel, KMU, Transport & Logistik  
Bluetooth, 433 MHz Funk  
1D Laser, 2D Area Imager  
Keyboard Wedge, RS-232, USB

[Produktlink](#)



## ZEBRA ET401 INDUSTRIETABLET

**Artikelnummer:** BSR9153



Das Enterprise-Tablet für produktive Teams.

- Display: 8 Zoll / 10,1 Zoll
- Maße: max. 256,1 × 162,7 × 11,4 mm
- Gewicht: max. 680 g
- Betriebssystem: Android 15
- Schnittstelle: USB-C
- Funkschnittstelle: WLAN, WWAN, WPAN
- Kamera: Rückseite 16 MP / Front 8 MP
- Schutzklasse: IP68
- Scanner: 1D / 2D
- Option: Short-Range UHF-RFID

am besten geeignet für

Bauform mobiler Computer  
Funkschnittstelle  
Lesesystem  
RFID-Geräte  
Schnittstellen

[Produktlink](#)

Handel, Industrie, KMU, Transport & Logistik, Dienstleister  
Industrie Tablet, Stapler Terminal  
Bluetooth, Mobilfunk, Wireless Lan  
1D Laser, 2D Area Imager, RFID  
Mobiler Computer  
USB

## DATALOGIC GRYPHON 4500 FIXED SERIE SCAN-MODULE

**Artikelnummer:** BSR9152



Der neue Standard für integrierte Scantechnologie.

- Lesesystem: Area Imager
- Auflösung: 1 Megapixel
- Schnittstellen: USB, RS-232, USB/RS-232
- Kompatibilität: 1D-, 2D-, Post-, gestapelte Codes, Composite Codes
- Schutzklasse: IP54
- Modelle: GFS4500 mit Gehäuse / GFE4500 ohne Gehäuse
- Garantie: 5 Jahre

am besten geeignet für

Lesesystem  
Schnittstellen

[Produktlink](#)

Handel, Industrie, KMU, Transport & Logistik  
2D Area Imager  
RS-232, USB



## ZEBRA TC22R HANDHELD RFID-LESER

**Artikelnummer:** BS9151

Ein Gerät. Viele Fähigkeiten.

- Lesesystem: RFID, Area Imager
- Betriebssystem: Android 14
- RFID-Standard: EPC Class 1 Gen 2, V2
- Lesegeschwindigkeit: 1.300 Tags pro Sekunde
- Lesereichweite: bis zu 12 m
- Schnittstellen: USB, WLAN, WPAN, NFC
- Schutzklasse: IP65

am besten geeignet für

Bauform mobiler Computer  
 Funkschnittstelle  
 Lesesystem  
 Schnittstellen  
 RFID-Geräte

[Produktlink](#)

Handel, Industrie, KMU, Transport &  
 Logistik  
 Handheld  
 Bluetooth  
 2D Area Imager, RFID  
 USB  
 Mobiler Computer



## HONEYWELL CT32 HANDHELD MOBILCOMPUTER

**Artikelnummer:** BSR9150

Effiziente Lösung für mobile Datenerfassung.

- Maße: 164 mm × 76 mm × 13,9 mm
- Eigengewicht: 269 g
- Lesesystem: Area Imager
- Betriebssystem: Android 14
- Display: 6 Zoll Full-HD
- Kamera: Rückkamera 13 MP, Frontkamera 8 MP
- Funkschnittstelle: WLAN, WPAN
- Schnittstelle: USB-C, Pogo-Pin
- Schutzklasse: IP65/IP68

am besten geeignet für

Bauform mobiler Computer  
 Funkschnittstelle  
 Lesesystem  
 Schnittstellen

[Produktlink](#)

Handel, Industrie, KMU, Transport &  
 Logistik  
 Handheld  
 Bluetooth, Wireless Lan  
 2D Area Imager  
 USB



## HONEYWELL VOYAGER XP CURVE 1400G ALLROUND SCANNER

**Artikelnummer:** BSR9149

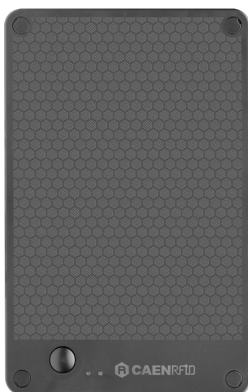
Effizienz für jedes Unternehmen.

- Lesesystem: Area Imager
- Schnittstellen: USB, Keyboard Wedge, RS232
- Gewicht: 119 g
- Maße: 180 x 66 x 43 mm
- Schutzklasse: IP42
- Sturzfestigkeit: bis 1,8 m Fallhöhe
- Farbe: Schwarz, Weiß

am besten geeignet für  
Lesesystem  
Schnittstellen

Gesundheitswesen, Handel, KMU  
2D Area Imager  
Keyboard Wedge, RS-232, USB

[Produktlink](#)



## CAEN SLATE3 RAIN RFID DESKTOP READER

**Artikelnummer:** BSR9146

Kompakt, sofort einsatzbereit und universell integrierbar.

Maße: 220 x 140 x 13 mm  
Gewicht: max. 275 g  
Lesesystem: RAIN RFID  
Schnittstelle: USB 2.0  
Integrierte Antenne  
Temperatur: -10 Grad bis +55 Grad  
Schutzklasse: IP30  
USB-Kabellänge: 1,5 m

am besten geeignet für  
Frequenzbereich  
Schnittstellen  
Lesesystem

Handel, Industrie, KMU  
UHF (Ultra High Frequency)  
USB  
RFID

[Produktlink](#)



## DATALOGIC QUICKSCAN 21XX

**Artikelnummer:** BSR10016

Breites Sichtfeld, mehr Tiefenschärfe, superbreite Scanzeile! i

- 1D Codes
- CCD-Scanner
- als kabellose- und kabelgebundene Variante erhältlich
- Schutzklasse - IP42
- Schnittstellen - USB / RS232 / Tastatureinschleifung

am besten geeignet für  
Lesesystem  
Schnittstellen

[Produktlink](#)

KMU  
Linearer Imager (CCD)  
RS-232, Tastatureinschleifung, USB



## HONEYWELL VOYAGER 1200G

**Artikelnummer:** BSR10014

Ein Kinderspiel mit dem Voyager 1200g

- 1D Codes
- Laserscanner
- kabelgebunden
- Schutzklasse - IP42
- Schnittstellen - USB / RS232 / Tastatureinschleifung

am besten geeignet für  
Lesesystem  
Schnittstellen

[Produktlink](#)

KMU  
1D Laser  
RS-232, Tastatureinschleifung, USB



## CIPHERLAB 1500

**Artikelnummer:** BSR10012

Schnelle, genaue und zuverlässige Scans.

- 1D Codes
- CCD-Scanner
- kabelgebunden
- Schutzklasse - IP30
- Schnittstellen - USB / RS232

am besten geeignet für  
Funkschnittstelle  
Lesesystem  
Schnittstellen

[Produktlink](#)

Handel, KMU  
Bluetooth  
Linearer Imager (CCD)  
RS-232, USB



## DATALOGIC TC1200

**Artikelnummer:** BSR00038

Der kosteneffiziente Einstieg in die Industrieautomation.

- Lesesystem / Codes - Linear Imager/CCD Scanner (1D)
- Schnittstellen - RS232, USB
- Bestes Anwendungsgebiet - Gewerbe, Handel

am besten geeignet für  
Lesesystem  
Schnittstellen

[Produktlink](#)

Handel, KMU  
Linearer Imager (CCD)  
RS-232, USB

## DATALOGIC DS1100

**Artikelnummer:** BSR00036

Klein und kostensparend im Gebrauch.

- Lesesystem / Codes - Laserscanner (1D)
- Schnittstellen - RS232, RS485 Half Duplex
- Bestes Anwendungsgebiet - Gewerbe, Personenidentifikation

am besten geeignet für  
Lesesystem  
Schnittstellen

KMU, Personenidentifikation  
1D Laser  
RS-232, RS-485

[Produktlink](#)



## DATALOGIC DS2100N

**Artikelnummer:** BSR00035

Der klassische Industriescanner für alle gängigen Anwendungen.

- Lesesystem / Codes - Laser (1D)
- Schnittstellen - RS232, RS485, ID-Net, Ethernet
- Bestes Anwendungsgebiet - Transport & Logistik, Gewerbe

am besten geeignet für  
Lesesystem  
Schnittstellen

KMU, Transport & Logistik  
1D Laser  
Ethernet, Profibus /-net, RS-232,  
RS-485

[Produktlink](#)



## ZEBRA ET50 / ET55 BUSINESS TABLET

**Artikelnummer:** BSR5023

Das robuste und vielseitige Tablet für Unternehmen.

- 228 x 150 x 12,5mm oder 269 x 181 x 12,5mm
- 8,3" oder 10,1" Display
- Betriebssystem - Windows 10, Android
- Schutzklasse - IP65
- RFID - (NFC)

am besten geeignet für  
Bauform mobiler Computer  
Funkschnittstelle  
Lesesystem  
Schnittstellen

KMU  
Industrie Tablet  
Bluetooth, Mobilfunk, Wireless Lan  
2D Area Imager, RFID  
USB

[Produktlink](#)



## CIPHERLAB RS31 OUTDOOR SMARTPHONE

**Artikelnummer:** BSR005053

Unterstützung für Ihre Außendienstmitarbeiter und Servicekräfte

- 159 x 80 x 17,3 mm
- 4,7" Display
- Betriebssystem - Android 6.0
- Area Imager-1D + 2D
- Schutzklasse - IP67
- RFID + NFC
- Option WWAN

am besten geeignet für  
Bauform mobiler Computer  
Funkschnittstelle  
Lesesystem

Handel, KMU, Dienstleister  
Handheld  
Bluetooth, Mobilfunk, Wireless Lan  
1D Laser, 2D Area Imager, Linearer  
Imager (CCD), RFID  
Mobiler Computer  
USB

RFID-Geräte  
Schnittstellen

[Produktlink](#)





## HONEYWELL SCANPAL EDA70

**Artikelnummer:** BSR05070

Robustes Tablet für die mobile Geschäftsabwicklung.

- 214 x 118 x 21 mm
- 7" Display
- Betriebssystem - Android 7.1 Nougat
- Area Imager (1D / 2D Codes)
- Schutzklasse - IP64
- RFID - (NFC)

am besten geeignet für  
Bauform mobiler Computer  
Funkschnittstelle  
Lesesystem  
RFID-Geräte

[Produktlink](#)

KMU  
Handheld  
Bluetooth, Wireless Lan  
2D Area Imager, RFID  
Mobiler Computer

## ZANASI Z101 DOD "DROP ON DEMAND"

**Artikelnummer:** BSR10004

Das Einstiegsmodell für Inkjetdruck auf Basis von "Drop On Demand". Der Zanasi 101 Industrie Inkjet DOD macht es Ihnen leicht - äußerst kompakt, aber widerstandsfähig.

**Auflösung: niedrig**  
**Darstellung: groß**

- 1 Drucklinie, maximale Höhe: 20mm
- Geschwindigkeit: bis zu 1m/s
- 5,7" LCD Display, Stainless Steel, IP65
- Druckkopf: Solenoid, servicerbar und austauschbar
- Abstand Lesekopf zu Produkt: bis zu 2,5cm
- "All in one" inkl. Druckluftpumpe integriert



am besten geeignet für  
Direktdruck auf

Industrie Inkjet  
Industrie Inkjet Verfahren  
Temperaturbereiche

[Produktlink](#)

Industrie, KMU  
Umverpackung, auf Produkt: glatte  
Oberfläche, auf Produkt: raue  
Oberfläche  
große Darstellung, niedere Auflösung  
DoD Drop on Demand  
normale Temperatur



## ZANASI Z5700 INDUSTRIE INKJET - DAS FLAGGSCHIFF

**Artikelnummer:** BSR10003

Höchste Anforderungen während der Produktion umsetzen. Der Z5700 ist der Continuous Inkjet Drucker mit größter Variabilität bei herausragender Leistung.

**Auflösung: hoch**  
**Darstellung: klein**

- bis zu 5 Zeilen druckbar, bei gesamter Druckhöhe von 15mm
- Geschwindigkeit: bis zu 6,6m/s
- 10,1" TFT Monitor, Stainless Steel, IP65
- Druckkopf: Micro Nozzle mit Reinigungsfunktion
- Abstand Lesekopf zu Produkt: bis zu 9cm
- Schnittstelle USB, Ethernet, RS-232, RS485, Parallel Interface
- Output für Zustands-Signalsäule (Lamp-Stack)
- Orkestra Gestaltungssoftware

am besten geeignet für  
Direktdruck auf

Industrie Inkjet  
Industrie Inkjet Verfahren  
Schnittstellen  
Temperaturbereiche

[Produktlink](#)

Industrie, KMU  
Umverpackung, auf Produkt: glatte  
Oberfläche, Primärverpackung  
hohe Auflösung, kleine Darstellung  
CIJ Continuous Inkjet  
Ethernet, USB  
normale Temperatur



## ZANASI Z4700 CONTINUOUS INKJET - DIE BENCHMARK

**Artikelnummer:** BSR10002

Höhere Auflösung, tiefe Schärfe. Der Z4700 ist die neue Benchmark im Bereich des Continuous Inkjet Druckers.

**Auflösung: hoch**  
**Darstellung: klein**

- bis zu 4 Zeilen druckbar bei gesamter Druckhöhe von 15mm
- Geschwindigkeit: bis zu 6,6m/s
- 10,1" TFT Monitor, Stainless Steel, IP55
- Druckkopf: Micro Nozzle mit Reinigungsfunktion
- Schnittstelle USB, Ethernet, RS-232, RS485, Parallel Interface
- Orkestra Gestaltungssoftware

am besten geeignet für  
Direktdruck auf

Industrie Inkjet  
Industrie Inkjet Verfahren  
Schnittstellen  
Temperaturbereiche

[Produktlink](#)

Industrie, KMU  
auf Produkt: glatte Oberfläche, auf  
Produkt: raue Oberfläche,  
Primärverpackung  
hohe Auflösung, kleine Darstellung  
CIJ Continuous Inkjet  
Ethernet, USB  
normale Temperatur



## ZANASI Z1 THERMAL INKJET - DER "KLEINE PRINZ"

**Artikelnummer:** BSR10001

Machen Sie sich nicht die Hände schmutzig. Der Z1 bringt Präzision, Verlässlichkeit und Sauberkeit in eine kompakte, robuste Einheit. Die perfekte Kombination aus hoher Qualität gänzlich wartungsfrei.

**Auflösung: hoch**  
**Darstellung: klein**

- Auflösung: 900dpi x 600dpi, maximale Höhe: 12,5mm
- Geschwindigkeit: bis zu 1,5m/s
- Tintentank einfach wechselbar
- Produktsensor integriert
- Schnittstelle USB, Ethernet on board
- Wartungsfrei

am besten geeignet für  
Direktdruck auf

Industrie Inkjet  
Industrie Inkjet Verfahren  
Schnittstellen  
Temperaturbereiche

[Produktlink](#)

Industrie, KMU  
Umverpackung, auf Produkt: glatte  
Oberfläche, Primärverpackung  
hohe Auflösung, kleine Darstellung  
TIJ Thermal Inkjet  
Ethernet, USB  
normale Temperatur



## ZANASI Z640 PLUS GRAPHJET

**Artikelnummer:** BSR10005

Die zuverlässige und kostengünstige Lösung für Ihre industriellen Anwendungen.

**Auflösung: hoch**  
**Darstellung: groß**

- Druckhöhe: 50 / 102 mm
- Geschwindigkeit: 1,5 m/s
- 12,1" SVGA Monitor
- IP54 Stainless Steel
- Druckkopf: Reinigungsfunktion
- Leseabstand zum Produkt: 1 cm
- Schnittstelle: USB, Ethernet, RS-232, RS485, Parallel Interface

am besten geeignet für  
Direktdruck auf

Industrie Inkjet  
Industrie Inkjet Verfahren  
Schnittstellen  
Temperaturbereiche

[Produktlink](#)

Industrie, KMU  
Umverpackung, auf Produkt: raue  
Oberfläche, Primärverpackung  
große Darstellung, hohe Auflösung  
TIJ Thermal Inkjet  
Ethernet, USB  
normale Temperatur



## OMNI-ID PROX 200 - TRANSPONDER FÜR IT EQUIPMENT

**Artikelnummer:** BSR000115

Der Tag mit erhöhter Performance und dem besonderen Formfaktor - optimal für IT- und Anlagenmanagement!

am besten geeignet für  
Einsatzzweck

KMU, Dienstleister  
Metall (mount on metal), andere  
Oberflächen (z.B. Holz)  
UHF (Ultra High Frequency)  
normale Temperatur

Frequenzbereich  
Temperaturbereiche

[Produktlink](#)



## WÄSCHE TRANSPONDER DEISTER UST 2080

**Artikelnummer:** BSR00108

Die Textiltransponder der Extraklasse!

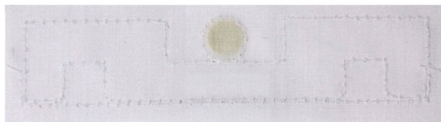
am besten geeignet für  
Einsatzzweck  
Frequenzbereich  
RFID-Geräte  
Temperaturbereiche

KMU  
andere Oberflächen (z.B. Holz)  
UHF (Ultra High Frequency)  
Tags & Transponder  
hohe Temperatur

[Produktlink](#)

## DEISTER UBT 3010 - TRANSPONDER ZUM EINNÄHEN

**Artikelnummer:** BSR00107



Der Flexible Soft Tag - problemlose Identifikation im nassen, trockenen und gebrauchten Zustand!

am besten geeignet für  
Einsatzzweck  
Frequenzbereich  
Temperaturbereiche

Gesundheitswesen, KMU  
andere Oberflächen (z.B. Holz)  
UHF (Ultra High Frequency)  
hohe Temperatur

[Produktlink](#)

## OMNI-ID ADEPT 500 - TRANSPONDER FÜR GETRÄNKEFÄSSER

**Artikelnummer:** BSR00106



Der extrem widerstandsfähige Transponder - optimal für Getränkefässer!

am besten geeignet für  
Einsatzzweck

Frequenzbereich  
Temperaturbereiche

KMU, Transport & Logistik  
Metall (mount on metal), andere  
Oberflächen (z.B. Holz)  
UHF (Ultra High Frequency)  
hohe Temperatur

[Produktlink](#)



## HONEYWELL SCANPAL EDA71 ENTERPRISE TABLET

**Artikelnummer:** BSR9019

Das mobile Büro im Taschenformat.

- 214 x 118 x 21 mm
- 7" Display
- Betriebssystem - Android 8.1
- Area Imager (1D / 2D Codes)
- Schutzklasse - IP64
- Funkschnittstellen: WLAN, WWAN, Bluetooth, NFC

am besten geeignet für  
Bauform mobiler Computer  
Funkschnittstelle  
Lesesystem  
Temperaturbereiche

KMU  
Handheld  
Bluetooth, Mobilfunk, Wireless Lan  
2D Area Imager  
normale Temperatur

[Produktlink](#)



## ZEBRA ET51 / ET56 ROBUSTER BUSINESS TABLET-COMPUTER

**Artikelnummer:** BSR9016

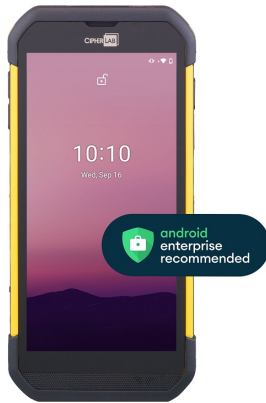
Das hochrobuste Multifunktions-tablet der Unternehmensklasse.

- 8,4" oder 10,1" Display
- Betriebssystem - Windows 10, Android
- WLAN / Bluetooth
- Schutzklasse - IP65
- 228 x 150 x 12,7 mm oder 269 x 181 x 12,7 mm

am besten geeignet für  
Bauform mobiler Computer  
Funkschnittstelle  
Lesesystem  
Schnittstellen

KMU  
Industrie Tablet  
Bluetooth, Mobilfunk, Wireless Lan  
2D Area Imager  
USB

[Produktlink](#)



## CIPHERLAB RS35 ROBUSTES SCANPHONE

**Artikelnummer:** BSR9041

Das RS35 unterstützt Ihre Mitarbeiter entlang der Lieferkette.

- 165 x 76,8 x 17,9 mm
- 5,5" Multi Touch-Display
- Android 10
- Area Imager
- IP67
- HF-RFID, NFC

am besten geeignet für  
 Bauform mobiler Computer  
 Frequenzbereich  
 Funkschnittstelle  
 Lesesystem  
 RFID-Geräte  
 Schnittstellen

[Produktlink](#)

Handel, KMU, Dienstleister  
 Handheld  
 HF (High Frequency)  
 Bluetooth, Mobilfunk, Wireless Lan  
 2D Area Imager, RFID  
 Mobiler Computer  
 USB

## HONEYWELL RT10 INDUSTRIE TOUCH-COMPUTER

**Artikelnummer:** BSR9035

Gestalten Sie die Vorgänge im Unternehmensalltag intelligenter und effizienter.

- 10,1" Display
- Betriebssystem: Windows 10 IoT / Android P
- 1D-, 2D-Barcodes
- Hauptkamera: RT10W - 8MP / RT10A - 13 MP
- Funkschnittstellen: WLAN, WWAN, Bluetooth, NFC
- Schutzklasse: IP65
- Abmessungen: 271.9 mm x 198.3 mm x 19.5 mm

am besten geeignet für  
 Bauform mobiler Computer  
 Funkschnittstelle

Industrie, KMU  
 Industrie Tablet  
 Bluetooth, Mobilfunk, Wireless Lan

Lesesystem  
Schnittstellen

2D Area Imager  
USB

[Produktlink](#)



## HD INKJET FÜR GLATTE OBERFLÄCHEN - ZANASI Z640 PLUS E-JET UV

**Artikelnummer:** BSR9034

Hochauflösender Industrie Inkjet Druck für Glas und Kunststoffe

**Auflösung: hoch**  
**Darstellung: groß**

- Druckhöhe: 50 / 102 mm
- Geschwindigkeit: 1,5 m/s
- 12,1" SVGA Monitor
- IP54 Stainless Steel
- Druckkopf: Reinigungsfunktion
- Druckkopf mit UV-Licht
- Leseabstand zum Produkt: 1 cm
- Schnittstelle: USB, Ethernet, RS-232, RS485, Parallel Interface

am besten geeignet für  
Direktdruck auf

Industrie Inkjet  
Industrie Inkjet Verfahren  
Schnittstellen  
Temperaturbereiche

[Produktlink](#)

Industrie, KMU  
Umverpackung, auf Produkt: glatte  
Oberfläche, Primärverpackung  
große Darstellung, hohe Auflösung  
TIJ Thermal Inkjet  
Ethernet, USB  
normale Temperatur



## ZEBRA RFD40 LEISTUNGSFÄHIGE UHF RFID-HALTERUNG

**Artikelnummer:** BSR9053

Upgraden Sie Ihre Mobilcomputer um bahnbrechende RFID-Technologie.

- UHF RAIN RFID Leser
- RFID-Standard: EPC Klasse 1 Gen 2, V2
- 1.300 Tags / Sekunde
- Lesereichweite: über 6 Meter
- Schnittstellen: Bluetooth, USB-C, 8-Pin-Stecker
- Schutzklasse IP54

am besten geeignet für  
Frequenzbereich  
Funkschnittstelle  
Lesesystem  
RFID-Geräte  
Schnittstellen  
Temperaturbereiche

Gesundheitswesen, Handel, KMU  
UHF (Ultra High Frequency)  
Bluetooth  
RFID  
Handleser  
USB  
normale Temperatur

[Produktlink](#)

## ZEBRA CS60-SERIE KOMPAKTER BARCODESCANNER

**Artikelnummer:** BSR9062

Passt sich individuell an Ihre Workflows an.

- Lesesystem: 1D / 2D Codes
- Maße: 2,3 x 4,6 x 10,9 cm
- Gewicht: 83 g / 56 g
- Ausführung: kabellos / kabelgebunden
- Schutzklasse: IP65
- Schnittstelle: USB
- Funkschnittstellen: NFC, WPAN, WLAN
- Farben: schwarz / weiß

am besten geeignet für

Funkschnittstelle  
Lesesystem  
Schnittstellen

Gesundheitswesen, Handel, KMU,  
Transport & Logistik  
Bluetooth, Wireless Lan  
1D Laser, 2D Area Imager  
USB

[Produktlink](#)





## ZEBRA TC21 / TC26 MOBILES DATENTERMINAL

**Artikelnummer:** BSR9048

Intuitive und anwenderfreundliche Bedienung mit benutzerdefiniertem Design.

- Maße: 158 x 79 x 17,3 mm
- 5 Zoll HD-Farbdisplay
- Betriebssystem: Android 10
- Lesesystem: Area Imager
- Funkschnittstelle: WLAN, WWAN.WPAN, NFC, GPS
- Schnittstelle: USB
- Schutzklasse: IP67

am besten geeignet für  
 Bauform mobiler Computer  
 Funkschnittstelle  
 Lesesystem  
 RFID-Geräte  
 Schnittstellen

Handel, KMU  
 Handheld  
 Bluetooth, Mobilfunk, Wireless Lan  
 2D Area Imager, RFID  
 Mobiler Computer  
 USB

[Produktlink](#)



## ZEBRA ZD421 / ZD621 LEISTUNGSSTARKE DESKTOPDRUCKER

**Artikelnummer:** BSR9046

Etikettenlösung nach Maß.

- Thermodirekt, Thermotransfer
- 203 dpi, 300 dpi
- ZD421: 152mm/s (203dpi), 102mm/s (300dpi)
- ZD621: 203mm/s (203dpi), 152 mm/s (300dpi)
- Schnittstellen: USB 2.0, USB Host, Ethernet, RS232
- Funkschnittstelle: WLAN, Bluetooth
- Modell: Healtharce, RFID, Farbbandkassette
- Option: Display, Cutter, Peeler

am besten geeignet für

Bauform Drucker  
Druckauflösung  
Funkschnittstelle  
RFID-Geräte  
Schnittstellen

[Produktlink](#)

Gesundheitswesen, Handel, KMU,  
Transport & Logistik  
Tischdrucker  
203dpi, 300dpi  
Bluetooth, Wireless Lan  
Drucker  
Ethernet, RS-232, USB



## ZEBRA EC50 / EC55 ROBUSTER SCAN PDA

**Artikelnummer:** BSR9080

Das Beste aus allen Welten.

- Maße: 154,4mm x 76mm x 9,8mm
- Gewicht: 183g
- Display: 5 Zoll Full HD
- Betriebssystem: Android 10
- Lesesystem: Area Imager
- Funkschnittstelle: WLAN, WPAN, NFC / GPS, WWAN (EC55)
- Schnittstelle: USB
- Kamera: Front 5MP / Rück 13 MP
- Schutzklasse: IP67
- Option: RFID

am besten geeignet für

Bauform mobiler Computer  
Funkschnittstelle  
Lesesystem  
RFID-Geräte  
Schnittstellen

[Produktlink](#)

Handel, Industrie, KMU, Transport &  
Logistik  
Handheld  
Bluetooth, Mobilfunk, Wireless Lan  
2D Area Imager, RFID  
Mobiler Computer  
USB



## ZEBRA TC22 / TC27 SCAN PDA

**Artikelnummer:** BSR9079

Der perfekte Begleiter für den Arbeitsalltag.

- Maße: 165 x 76,3 x 15,5 mm
- Gewicht: 236 g
- Display: 6 Zoll Full HD
- Betriebssystem: Android 13
- Lesesystem: Standard- / Fernbereich Area Imager
- Funkschnittstelle: WLAN, WPAN, NFC / GPS, WWAN (TC27)
- Schnittstelle: USB
- Kamera: Front 5MP / Rück 16 MP
- Schutzklasse: IP68
- Option: UHF RFID Sled

am besten geeignet für

Bauform mobiler Computer  
Funkschnittstelle  
Lesesystem  
RFID-Geräte  
Schnittstellen

[Produktlink](#)

Handel, Industrie, KMU, Transport & Logistik  
Handheld  
Bluetooth, Mobilfunk, Wireless Lan  
2D Area Imager, RFID  
Mobiler Computer  
USB



## CIPHERLAB RS36 ROBUSTES SCANTERMINAL

**Artikelnummer:** BSR9077

Moderne Unternehmensumgebungen erfordern intelligente Computing-Lösungen.

- Maße: 165 x 76,8 x 17,9 mm
- Display: 5,5" HD Multi Touch
- Android 12
- Lesesystem: Area Imager, OCR, HF-RFID
- Kamera: Front 5 MP / Rück 16 MP
- Schnittstelle: USB
- Funkschnittstellen: WLAN, WPAN, WWAN, NFC, GPS
- Schutzklasse: IP68

am besten geeignet für  
Bauform mobiler Computer  
Frequenzbereich  
Funkschnittstelle  
Lesesystem  
RFID-Geräte  
Schnittstellen

[Produktlink](#)

Handel, KMU, Dienstleister  
Handheld  
HF (High Frequency)  
Bluetooth, Mobilfunk, Wireless Lan  
2D Area Imager, RFID  
Mobiler Computer  
USB

## ZEBRA ET40 / ET45 ROBUSTES TABLET

**Artikelnummer:** BSR9070

Robuste Effizienz.

- 8" oder 10" WXGA Farbdisplay
- Maße ET40: 213,9 x 134,8 11,4 mm
- Maße ET45: 257,9 x 162,9 11,4 mm
- Gewicht: bis 690 g
- Betriebssystem: Android 11
- Schnittstelle: USB
- Funkschnittstelle: WLAN, WPAN, WWAN, NFC, GPS
- Kamera: 13 MP, 5 MP
- Schutzklasse: IP65

am besten geeignet für

Bauform mobiler Computer  
Funkschnittstelle  
Lesesystem  
Schnittstellen

[Produktlink](#)

Gesundheitswesen, Handel, KMU,  
Transport & Logistik  
Industrie Tablet  
Bluetooth, Mobilfunk, Wireless Lan  
2D Area Imager  
USB

## ZEBRA ZE511 / ZE521 INTELLIGENTES DRUCKMODUL

**Artikelnummer:** BSR9063

Kompromisslose Produktivität.

- Auflösung: 203 / 300 / 600 dpi
- max. Drucktempo: 457 mm/s / 356 mm/s
- max. Druckbreite: 104 mm / 168 mm
- Etiketten pro Tag: 10.000
- Schnittstellen: USB, RS232, Ethernet, NFC, WPAN
- 4,3 Zoll Farbtouchdisplay
- Optional: RFID / WLAN / Parallelanschluss

am besten geeignet für

Bauform Drucker  
Druckauflösung  
Frequenzbereich  
Funkschnittstelle  
RFID-Geräte  
Schnittstellen

[Produktlink](#)

Industrie, KMU, Transport & Logistik  
Industriedrucker  
203dpi, 300dpi, 600dpi  
UHF (Ultra High Frequency)  
Bluetooth, Wireless Lan  
Drucker  
Ethernet, RS-232, USB





## IQ ON-METAL LABELS

**Artikelnummer:** BSR9101

Tag oder Etikett: Das IQ On-Metal Label kann beides.

am besten geeignet für

Handel, Industrie, KMU, Transport & Logistik

Einsatzzweck

Metall (mount on metal), andere Oberflächen (z.B. Holz)

Frequenzbereich

UHF (Ultra High Frequency)

RFID-Geräte

Tags & Transponder

Temperaturbereiche

hohe Temperatur, niedrige Temperatur, normale Temperatur

[Produktlink](#)



## EXO PRO UHF RAIN RFID TRANSPONDER

**Artikelnummer:** BSR9100

Die fortschrittlichsten Multifunktionstags.

am besten geeignet für

Industrie, KMU, Transport & Logistik

Einsatzzweck

andere Oberflächen (z.B. Holz)

Frequenzbereich

UHF (Ultra High Frequency)

RFID-Geräte

Tags & Transponder

Temperaturbereiche

hohe Temperatur, niedrige Temperatur, normale Temperatur

[Produktlink](#)



## KATHREIN ARU 3500 UHF RAIN RFID ANTENNEN-READER

**Artikelnummer:** BSR9102

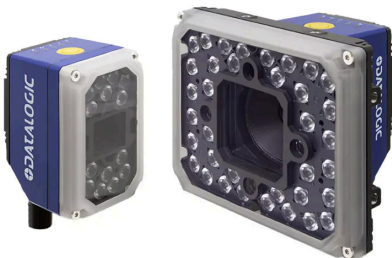
Nahtlose und präzise Datenerfassung auch unter widrigen Bedingungen.

- Rain RFID: UHF EPC Gen2 V2
- Frequenzbereich: UHF
- IoT Gateway
- Antennenport: 3
- LED Anzeigen
- integriertes Speichermodul
- Schnittstellen: Ethernet, GPIO
- Schutzklasse: IP67

am besten geeignet für  
Frequenzbereich  
Lesesystem  
RFID-Geräte  
Schnittstellen  
Temperaturbereiche

Industrie, KMU, Transport & Logistik  
UHF (Ultra High Frequency)  
RFID  
Fixleser  
Ethernet  
normale Temperatur

[Produktlink](#)



## DATALOGIC MATRIX 320-SERIE STATIONÄRE BARCODELESER

**Artikelnummer:** BSR9095

Gestochen scharfe Auflösung für nahtlose Datenerfassung.

- Gewicht: max. 850 g
- Lesesystem: 1D / 2D
- Linsen: 4 / 6 / 9 / 12 / 16 / 25 / 50 mm
- Beleuchtung: 14 / 36 / 72 LED
- Auflösung: Megapixel
- Modelle: 2MP / 5MP
- Schnittstellen: Ethernet, Profi-Net, OPC UA, RS-232
- Schutzklasse: IP67

am besten geeignet für

Lesesystem  
Schnittstellen

Handel, Industrie, KMU, Transport & Logistik  
2D Area Imager  
Ethernet, Profibus /-net, RS-232

[Produktlink](#)



## NEWLAND WD1 UNTERNEHMENSTAUGLICHE SMARTWATCH

**Artikelnummer:** BSR9088

Artikel scannen und gleichzeitig die Hände frei haben.

- Gewicht: 143 g
- **Display: 2,8" Touchscreen**
- Betriebssystem: Android 9
- Schutzklasse: IP67
- Funkschnittstellen: WLAN, WWAN, WPAN, GPS
- Schnittstelle: USB-C

am besten geeignet für

Gesundheitswesen, Handel, Industrie,  
KMU, Transport & Logistik,  
Dienstleister

Bauform mobiler Computer  
Funkschnittstelle  
Lesesystem  
Temperaturbereiche

Wearable Terminal  
Bluetooth, Mobilfunk, Wireless Lan  
2D Area Imager  
hohe Temperatur, niedrige  
Temperatur, normale Temperatur

[Produktlink](#)



## ZEBRA ZD411 / ZD611 BARCODEDRUCKER

**Artikelnummer:** BSR9120

Leistungsstarke und kompakte Drucklösungen.

- Thermodirekt, Thermotransfer
- Druckauflösung: 203 dpi, 300 dpi
- Drucktempo: ZD411 152mm/s (203dpi), 102mm/s (300dpi)
- Drucktempo: ZD611 203mm/s (203dpi), 152 mm/s (300dpi)
- Schnittstellen: USB, Ethernet, RS232
- Funkschnittstelle: WLAN, Bluetooth
- Modell: Standard, HealthCare, RFID
- 4,3 Zoll Farbtouchdisplay: ZD611

am besten geeignet für

Gesundheitswesen, Handel, KMU,  
Transport & Logistik

Bauform Drucker  
Druckauflösung  
Funkschnittstelle  
RFID-Geräte  
Schnittstellen

Tischdrucker  
203dpi, 300dpi  
Bluetooth, Wireless Lan  
Drucker  
Ethernet, RS-232, USB

[Produktlink](#)



## KATHREIN WRA 7070 UHF RFID GATE-ANTENNE

**Artikelnummer:** BSR9108

Flexible Polarisationsumschaltung.

- 65° KRAI Antenne
- Frequenzbereich: UHF
- Lesereichweite: bis 12 m
- max. Antennenleistung: 36-dBm
- Schnittstelle: TNC female
- Gewicht: 1,7 kg
- Maße: 300 x 300 x 48 mm
- Schutzklasse: IP67

am besten geeignet für

Frequenzbereich  
Lesesystem  
RFID-Geräte  
Temperaturbereiche

Handel, Industrie, KMU, Transport & Logistik  
UHF (Ultra High Frequency)  
RFID  
Fixleser  
hohe Temperatur, niedrige Temperatur, normale Temperatur

[Produktlink](#)



## DATALOGIC AV500 / AV900 LEISTUNGSSTARKE 2D-IMAGER

**Artikelnummer:** BSR9116

Maximale Präzision und Vielseitigkeit.

- Gewicht: 2900 g
- Maße: 20 x 16,6 x 13 cm
- Lesesystem: 2D
- Kamerasensor: 5MP / 9MP
- **Bilderfassungstempo: 32 Frames pro Sekunde**
- innovative Weiß- / Rotlichtbeleuchtung
- Schnittstellen: Ethernet, Profi-Net, Serieller Anschluss
- Betriebssystem: Linux
- Schutzklasse: IP65

am besten geeignet für

Lesesystem  
Schnittstellen  
Temperaturbereiche

Handel, Industrie, KMU, Transport & Logistik  
1D Laser  
Ethernet, Profibus /-net, RS-232  
hohe Temperatur, normale Temperatur

[Produktlink](#)



## ZEBRA WT5400 / WT6400 TRAGBARE MOBILTERMINALS

**Artikelnummer:** BSR9114

Lückenlos vernetzte Mitarbeiter.

- Einzelhandelsmodell: WT5400
- Industriemodell: WT6400
- Maße: 132,5 x 93 x 13,97 mm
- Gewicht: max. 350 g
- 4,7" WVGA Farbdisplay
- Betriebssystem: Android 13
- Lesesystem Ringscanner: 1D / 2D
- Schutzklasse: IP67
- Funkschnittstelle: WLAN, WPAN, NFC
- Schnittstelle: USB
- 13 MB Kamera: nur WT6400
- Option: Tastatur

am besten geeignet für

Bauform mobiler Computer  
Funkschnittstelle  
Lesesystem  
Schnittstellen  
Temperaturbereiche

Handel, Industrie, KMU, Transport & Logistik  
Wearable Terminal  
Bluetooth, Wireless Lan  
1D Laser, 2D Area Imager  
USB  
niedrige Temperatur, normale Temperatur

[Produktlink](#)

## ZEBRA RS6100 FLEXIBLER RINGSCANNER

**Artikelnummer:** BSR9113

Jederzeit griffbereit ohne im Weg zu sein.

- Maße: 66,6 x 32,7 x 21 mm
- Gewicht: 76 g
- Lesesystem: Area Imager
- Far-Range Engine
- Funkschnittstelle: Bluetooth, NFC
- 4 Status LED
- Akku: 12 h
- Ausführung: kabellos / kabelgebunden
- Schutzklasse: IP65
- Trageoption: Finger, Handrücken, Gürtel, Hals

am besten geeignet für

Bauform mobiler Computer  
Funkschnittstelle

Handel, Industrie, KMU, Transport & Logistik  
Wearable Terminal  
Bluetooth



Lesesystem  
Temperaturbereiche

2D Area Imager  
niedrige Temperatur, normale  
Temperatur

[Produktlink](#)

## ZEBRA ET60 / ET65 RUGGED TABLETCOMPUTER

**Artikelnummer:** BSR9112

Optimiert Ihren Arbeitsalltag.

- Display: 10,1 Zoll
- Maße: 275 x 199 x 18,3 mm
- Gewicht: bis 1.074 g
- Betriebssystem: Android 13, Windows 11
- Schnittstelle: USB
- Funkschnittstelle: WLAN, WPAN, NFC, GPS / WWAN (ET65)
- Kamera: 16 MP Rückseite, 8 MP Front
- Schutzklasse: IP66
- Option: 2D-Imager
- Kühlhausgeeignet

am besten geeignet für

Bauform mobiler Computer  
Funkschnittstelle  
Lesesystem  
Schnittstellen  
Temperaturbereiche

[Produktlink](#)

Gesundheitswesen, Handel, Industrie,  
KMU, Transport & Logistik  
Industrie Tablet, Stapler Terminal  
Bluetooth, Mobilfunk, Wireless Lan  
2D Area Imager  
USB  
niedrige Temperatur





## DATALOGIC CODISCAN FLEXIBLE WEARABLE-SCANNER

**Artikelnummer:** BSR9111

Zuverlässige und flexible Lösung.

- Maße: 53 x 44 x 19 mm
- Gewicht: 44g
- Area Imager
- Scan-Range: Standard / Mid
- Akku: 16h Betriebsdauer / 12.000 Scans
- Schnittstellen: USB
- Funkschnittstelle: Bluetooth, WIFI
- Schutzklasse: IP54
- Tragevarianten: Hand / Hals / Gürtel

am besten geeignet für

Funkschnittstelle  
Lesesystem  
Schnittstellen

[Produktlink](#)

Gesundheitswesen, Handel, Industrie,  
KMU, Transport & Logistik  
Bluetooth, Wireless Lan  
2D Area Imager  
USB



## KATHREIN WRA 3070 WEITBEREICHSANTENNE

**Artikelnummer:** BSR9107

Homogenes Lesefeld.

- [30° / 65° Weitbereichsantenne](#)
- [Frequenzbereich: UHF](#)
- [Lesereichweite: bis 20 m](#)
- [max. Antennenleistung: 36-dBm](#)
- [Schnittstelle: TNC female](#)
- [Gewicht: 4,5 kg](#)
- [Maße: 610 x 320 x 77 mm](#)
- [Schutzklasse: IP67](#)
- [Montage: horizontal, vertikal, 3-D](#)

am besten geeignet für

Frequenzbereich  
Lesesystem  
RFID-Geräte  
Temperaturbereiche

[Produktlink](#)

Handel, Industrie, KMU, Transport &  
Logistik  
UHF (Ultra High Frequency)  
RFID  
Fixleser  
hohe Temperatur, niedrige  
Temperatur, normale Temperatur



## ZEBRA MC9400 / MC9450 ROBUSTE MOBILCOMPUTER

**Artikelnummer:** BSR9110

Fortschrittliche Mobilitätstechnologie für die Industrie.

- Area Imager
- Display: 4,3" Touch
- Betriebssystem: Android 13
- Schnittstelle: USB
- Funkschnittstellen: WLAN, WPAN, NFC, WWAN (MC9450)
- Kamera: 8 MP / 16 MP
- Schutzklasse: IP67
- Maße: 240 x 88 x 189 mm
- Gewicht: 734 g
- Modelle: Standard / Kühlhaus
- Option: Tastaturvarianten

am besten geeignet für

Bauform mobiler Computer  
Funkschnittstelle  
Lesesystem  
Schnittstellen  
Temperaturbereiche

Handel, Industrie, KMU, Transport & Logistik  
Handheld  
Bluetooth, Mobilfunk, Wireless Lan  
2D Area Imager  
USB  
niedrige Temperatur, normale Temperatur

[Produktlink](#)

## KATHREIN ARU 8500 UHF RAIN RFID-GATEREADER

**Artikelnummer:** BSR9106

Das leistungsstarke Gate-Erfassungssystem.

- Rain RFID: UHF EPC Gen2 V2
- Frequenzbereich: UHF
- 30°-Weitbereichsantenne
- Antennenports: 3
- max Antennenleistung: 36-dBm
- LED Anzeigen
- integriertes Linuxmodul
- [Schnittstellen: Ethernet, GPIO](#)
- Schutzklasse: IP40
- [Wand- & Deckenmontage](#)

am besten geeignet für

Frequenzbereich  
Lesesystem  
RFID-Geräte  
Schnittstellen

Gesundheitswesen, Handel, KMU, Transport & Logistik  
UHF (Ultra High Frequency)  
RFID  
Fixleser  
Ethernet



Temperaturbereiche

normale Temperatur

[Produktlink](#)

## KATHREIN ARU 2400 UHF RAIN-RFID-LESER

**Artikelnummer:** BSR9105

Für eine zuverlässige und benutzerfreundliche RFID-Lösung.

- Rain RFID: UHF EPC Gen2 V2
- Frequenzbereich: UHF
- 60°-Antenne
- Antennenports: 3
- Antennenleistung: 30-dBm
- LED Anzeigen
- integriertes Rechenmodul
- [Schnittstellen: Ethernet, GPIO](#)
- [KRAI Antennensupport](#)
- Schutzklasse: IP40
- [Regalmontage möglich](#)

am besten geeignet für  
Frequenzbereich  
Lesesystem  
RFID-Geräte  
Schnittstellen  
Temperaturbereiche

Handel, KMU, Transport & Logistik  
UHF (Ultra High Frequency)  
RFID  
Fixleser  
Ethernet  
normale Temperatur

[Produktlink](#)

## DATALOGIC BLADE-SERIE KOMPAKTE 1D-FIXLESER

**Artikelnummer:** BSR9104

Beispiellose Leseleistung.

- Gewicht: 310 g
- Maße: 104 x 68,5 x 38,5 mm
- Lesesystem: 1D, Kamerasensor
- Auflösung: 2000 x 128 px
- Leseabstand: max. 600 mm
- innovative Beleuchtung
- Schnittstellen: Ethernet, Profi-Net, RS-232, RS422, RS485
- Schutzklasse: IP65

am besten geeignet für

Handel, Industrie, KMU, Transport & Logistik

Lesesystem  
Schnittstellen

1D Laser  
Ethernet, Profibus /-net, RS-232,  
RS-485  
normale Temperatur

Temperaturbereiche

[Produktlink](#)



## KATHREIN RRU 4500 UHF RAIN RFID READER

**Artikelnummer:** BSR9103

Beeindruckende Leistung und umfangreiche Funktionen.

- Rain RFID: UHF EPC Gen2 V2
- Frequenzbereich: UHF
- IoT Gateway
- Betriebssystem: Linux
- Antennenports: 4
- LED Anzeigen
- integriertes Speichermodul
- [Schnittstellen: Ethernet, GPIO](#)
- [Funkschnittstellen: Wi-Fi, BLE](#)
- Schutzklasse: IP67

am besten geeignet für  
Frequenzbereich  
Funkschnittstelle  
Lesesystem  
RFID-Geräte  
Schnittstellen  
Temperaturbereiche

Industrie, KMU, Transport & Logistik  
UHF (Ultra High Frequency)  
Bluetooth, Wireless Lan  
RFID  
Fixleser  
Ethernet  
normale Temperatur

[Produktlink](#)



## HONEYWELL SCANPAL EDA10A INDUSTRIELLER TOUCH-PC

**Artikelnummer:** BSR9141

Mobile Power und Präzision.

- Display: 10" Full-HD
- Maße: 257 x 166,5 x 11,7 cm
- Gewicht: 674 g
- Betriebssystem: Android 12
- Area Imager
- Kamera: Front 8 MP / Rück 16 MP
- Funkschnittstellen: WLAN, WPAN, WWAN, NFC
- Schnittstelle: USB 3.0
- Schutzklasse: IP65

am besten geeignet für  
Bauform mobiler Computer  
Funkschnittstelle  
Lesesystem  
Schnittstellen

Handel, Industrie, KMU  
Industrie Tablet  
Bluetooth, Mobilfunk, Wireless Lan  
2D Area Imager  
USB

[Produktlink](#)



## ZEBRA MC3400 / MC3450 HANDHELD- TERMINAL

**Artikelnummer:** BSR9140

Mobile Effizienz auf höchstem Niveau.

- Area Imager
- Display: 4" WVGA Dual-Touch
- Betriebssystem: Android 13
- Schnittstelle: USB 2.0
- Funkschnittstellen: WLAN, WPAN, NFC, WWAN (MC3450)
- Kamera: 5 MP / 13 MP
- Schutzklasse: IP65, IP67
- Maße: 208,5 x 73,5 x 37,1 cm
- Gewicht: max. 528 g
- Modelle: Standard / Pistolengriff
- Option: Tastaturvarianten

am besten geeignet für  
Bauform mobiler Computer  
Funkschnittstelle  
Lesesystem  
Schnittstellen  
Temperaturbereiche

Handel, Industrie, KMU, Transport &  
Logistik  
Handheld  
Bluetooth, Mobilfunk, Wireless Lan  
2D Area Imager  
USB  
normale Temperatur

[Produktlink](#)

## OPTICON OPN-6000 KOMPAKTER SCANNER

**Artikelnummer:** BSR9137

High-Performance im Taschenformat.

- Lesesystem: 1D / 2D Codes
- Maße: 64.4 x 44 x 19.4 mm
- Gewicht: 52 g
- Ausführung: kabellos
- Schutzklasse: IP54
- Schnittstelle: USB
- Funkschnittstellen: Bluetooth
- individuelles Design

am besten geeignet für  
Funkschnittstelle  
Lesesystem  
Schnittstellen

Handel, KMU, Transport & Logistik  
Bluetooth  
1D Laser, 2D Area Imager  
USB

[Produktlink](#)

## OPTICON OPN 2500 EFFIZIENTER DATENSAMMLER

**Artikelnummer:** BSR9136

Mobile Lösung für professionelle Barcodeerfassung.

- Lesesystem: 1D Codes
- Maße: 32 x 62 x 16 mm
- Gewicht: 29 g
- Ausführung: kabellos
- Schutzklasse: IP42
- Schnittstelle: USB
- Funkschnittstellen: Bluetooth

am besten geeignet für  
Funkschnittstelle  
Lesesystem  
Schnittstellen

Handel, KMU, Transport & Logistik  
Bluetooth  
1D Laser, 2D Area Imager  
USB

[Produktlink](#)



## PROGLOVE MARK 3 WEARABLE HANDSCANNER

**Artikelnummer:** BSR9129

Effizienz neu definiert.

- Abmessungen: 50 x 45 x 17 mm
- Gewicht: 39 g
- Dekodierung: 1D, 2D, Post
- Betriebssystem: Android, IOS und Windows kompatibel
- Funkschnittstellen: Bluetooth
- Schnittstellen: USB
- Schutzklasse: IP65
- Garantie: 1 Jahr

am besten geeignet für  
Bauform mobiler Computer  
Funkschnittstelle  
Lesesystem  
Schnittstellen  
Temperaturbereiche

Industrie, KMU, Transport & Logistik  
Wearable Terminal  
Bluetooth  
1D Laser, 2D Area Imager  
USB  
normale Temperatur

[Produktlink](#)



## ZEBRA RS2100 ZUKUNFTSSICHERER BLUETOOTH WEARABLE SCANNER

**Artikelnummer:** BSR9126

Der komfortabelste Wearable-Scanner, der Produktivität neu erfindet.

- Abmessungen: 52 x 35,5 x 14,6 mm
- Gewicht: 31g
- Dekodierung: 1D/2D
- Funkschnittstellen: Bluetooth, NFC
- Schnittstelle: USB
- Schutzklasse: IP65
- Sturzfestigkeit: 1,8 m
- Garantie: 1 Jahr

am besten geeignet für  
Bauform mobiler Computer  
Funkschnittstelle  
Lesesystem  
Schnittstellen  
Temperaturbereiche

Industrie, KMU, Transport & Logistik  
Wearable Terminal  
Bluetooth  
1D Laser, 2D Area Imager  
USB  
normale Temperatur

[Produktlink](#)



## ZEBRA DS8100-SERIE LEISTUNGSSTARKE IMAGER

**Artikelnummer:** BSR9119

Zukunftssichere Scanlösung.

- Maße: 16,8 x 6,6 x 10,7 cm
- Gewicht: max. 235,3 g
- Lesesystem: Area Imager
- Modelle: Standard / HC
- Farben: schwarz / weiß / blau
- kabelgebunden DS8108
- kabellos DS8178
- Schutzklasse: IP52
- Schnittstellen: USB / RS232 / RS485 / Keyboard Wedge
- Funkschnittstelle: Bluetooth

am besten geeignet für

Funkschnittstelle  
Lesesystem  
Schnittstellen

Gesundheitswesen, Handel, Industrie,  
KMU  
Bluetooth  
2D Area Imager  
RS-232, RS-485,  
Tastatureinschleifung, USB

[Produktlink](#)



## ZEBRA DS4600-SERIE VIELSEITIGE HANDSCANNER

**Artikelnummer:** BSR9097

Abgestimmt auf Ihre Bedürfnisse.

- Maße: 15,5 x 6,7 x 9,8 cm
- Gewicht: 162 g
- Lesesystem: Area Imager, OCR
- Modelle: SR/HD, HC, DPE
- Farben: schwarz / weiß / blau
- kabelgebunden
- Schutzklasse: IP52
- Schnittstellen: USB / RS232 / RS485

am besten geeignet für  
Lesesystem  
Schnittstellen

Handel, Industrie, KMU  
2D Area Imager  
RS-232, RS-485, USB

[Produktlink](#)



## EPSON COLORWORKS C7500

**Artikelnummer:** BSR9003

Revolutionär mit Tintenstrahl.

- Auflösung - 600 x 1200dpi
- max. 300mm/s
- Schnittstellen - USB / Ethernet
- Etiketten pro Tag - unbegrenzt (7Tage 24H)

am besten geeignet für  
Bauform Drucker  
Druckauflösung  
Schnittstellen

Handel, KMU  
Farbdrucker  
600dpi  
Ethernet, USB

[Produktlink](#)



## GODEX G500

**Artikelnummer:** BSR6003

Geballte Kraft zum schlanken Preis.

- Auflösung - 203dpi / 300dpi
- 127mm /s (203dpi) / 102mm/s (300dpi)
- Schnittstellen - USB / Ethernet
- Etiketten pro Tag - 800-1000Stk.

am besten geeignet für  
Bauform Drucker  
Druckauflösung  
Schnittstellen

Handel, KMU  
Tischdrucker  
203dpi, 300dpi  
Ethernet, USB

[Produktlink](#)



## GODEX RT700I / RT730I

**Artikelnummer:** BSR6008

Moderne 4-Zoll Desktopdrucker für leichte bis mittlere Einsätze.

- Auflösung - 203dpi / 300dpi
- 177mm / Sekunde
- Schnittstellen - RS232 / USB / Ethernet
- Farbbandaufnahme: 300m mit 1" Kerndurchmesser
- Etiketten pro Tag - 1500Stk.

am besten geeignet für  
Bauform Drucker  
Druckauflösung  
Schnittstellen

Handel, KMU  
Tischdrucker  
203dpi, 300dpi  
Ethernet, RS-232, USB

[Produktlink](#)



## EPSON TM-C3500

**Artikelnummer:** BSR9001

Drucken Sie einfach nach Bedarf.

- Auflösung - 720 x 360 dpi
- 103mm/s
- Schnittstellen - USB / Ethernet
- Etiketten pro Tag - 800-1000Stk.

am besten geeignet für  
Bauform Drucker  
Schnittstellen

Handel, KMU  
Farbdrucker  
Ethernet, USB

[Produktlink](#)



## HONEYWELL VOYAGER 1250G

**Artikelnummer:** BSR10020

Leicht, ergonomisch und sehr beeindruckende Leseigenschaften.

- 1D Codes
- Laserscanner
- kabelgebunden
- Schutzklasse - IP41
- Schnittstellen - USB / RS232 / Tastatureinschleifung

am besten geeignet für  
Lesesystem  
Schnittstellen

[Produktlink](#)

KMU  
1D Laser  
RS-232, Tastatureinschleifung, USB



## HONEYWELL XENON

**Artikelnummer:** BSR10018

Leistungsstark, kompakt und jetzt noch mehr Performance!

- 1D Codes / 2D Codes
- Area Imager
- kabelgebunden / kabellos
- Schutzklasse - IP41
- Schnittstellen - USB + RS232 (1900g) / Bluetooth (1952g-bf)

am besten geeignet für  
Funkschnittstelle  
Lesesystem  
Schnittstellen

[Produktlink](#)

Handel, KMU  
Bluetooth  
2D Area Imager  
RS-232, USB

## GODEX RT200I / RT230I

**Artikelnummer:** BSR6009

Die schmalen Barcode Drucker mit großer Performance.



- Auflösung - 203dpi / 300dpi
- 177mm / Sekunde
- Schnittstellen - RS232 / USB / Ethernet
- Etiketten pro Tag - 800-1000Stk.

am besten geeignet für  
Bauform Drucker  
Druckauflösung  
Schnittstellen

[Produktlink](#)

KMU  
Tischdrucker  
203dpi, 300dpi  
Ethernet, RS-232, USB

# INDEX

## C

Caen Slate3 RAIN RFID Desktop Reader 6  
CipherLab 1500 8  
CipherLab RS31 Outdoor Smartphone 10  
CipherLab RS35 robustes Scanphone 18  
CipherLab RS36 robustes Scanterminal 23

## D

Datalogic AV500 / AV900 leistungsstarke 2D-Imager 28  
Datalogic Blade-Serie kompakte 1D-Fixleser 33  
Datalogic CODiScan flexible Wearable-Scanner 31  
Datalogic DS1100 9  
Datalogic DS2100N 9  
Datalogic Falcon X60 / X65 Industrie-Handheld 1  
Datalogic Gryphon 4500 Fixed Serie Scan-Module 4  
Datalogic Gryphon 4600-Serie Handheld-Scanner 3  
Datalogic Matrix 320-Serie stationäre Barcodeleser 26  
Datalogic QuickScan 21xx 7  
Datalogic Skorpion X40 / X45 handheld Terminal 1  
Datalogic TC1200 8  
Deister UBT 3010 - Transponder zum einnähen 16

## E

Epson ColorWorks C7500 39  
Epson TM-C3500 40  
EXO Pro UHF Rain RFID Transponder 25

## G

Godex G500 39  
Godex RT200i / RT230i 42  
Godex RT700i / RT730i 40

## H

HD Inkjet für glatte Oberflächen - Zanası Z640 Plus e-Jet UV 19  
Honeywell CT32 handheld Mobilcomputer 5  
Honeywell RT10 Industrie Touch-Computer 18  
Honeywell ScanPal EDA10A industrieller Touch-PC 35  
Honeywell ScanPal EDA70 11  
Honeywell ScanPal EDA71 Enterprise Tablet 17  
Honeywell Voyager 1200g 7  
Honeywell Voyager 1250g 41  
Honeywell Voyager XP Curve 1400g Allround Scanner 6  
Honeywell Xenon 41

## I

IQ On-Metal Labels 25

## K

Kathrein ARU 2400 UHF Rain-RFID-Leser 33  
Kathrein ARU 3500 UHF Rain RFID Antennen-Reader 26  
Kathrein ARU 8500 UHF Rain RFID-Gatereader 32  
Kathrein RRU 4500 UHF Rain RFID Reader 34

Kathrein WRA 3070 Weitbereichsantenne 31  
Kathrein WRA 7070 UHF RFID Gate-Antenne 28

## **N**

Newland WD1 unternehmenstaugliche Smartwatch 27

## **O**

Omni-ID Adept 500 - Transponder für Getränkefässer 16  
Omni-ID Prox 200 - Transponder für IT Equipment 15  
Opticon OPN 2500 effizienter Datensammler 36  
Opticon OPN-6000 kompakter Scanner 36

## **P**

Proglove MARK 3 Wearable Handscanner 37

## **W**

Wäsche Transponder Deister UST 2080 15

## **Z**

Zanasi Z1 Thermal Inkjet - der "kleine Prinz" 13  
Zanasi Z101 DOD "Drop on Demand" 11  
Zanasi Z4700 Continuous Inkjet - die Benchmark 13  
Zanasi Z5700 Industrie Inkjet - das Flaggschiff 12  
Zanasi Z640 Plus Graphjet 14  
Zebra CS60-Serie kompakter Barcodescanner 20  
Zebra DS4600-Serie vielseitige Handscanner 38  
Zebra DS8100-Serie leistungsstarke Imager 38  
Zebra EC50 / EC55 robuster Scan PDA 22  
Zebra ET40 / ET45 robustes Tablet 24  
Zebra ET401 Industrietablet 4  
Zebra ET50 / ET55 Business Tablet 10  
Zebra ET51 / ET56 robuster Business Tablet-Computer 17  
Zebra ET60 / ET65 rugged Tabletcomputer 30  
Zebra MC3400 / MC3450 Handheld-Terminal 35  
Zebra MC9400 / MC9450 robuste Mobilcomputer 32  
Zebra RFD40 leistungsfähige UHF RFID-Halterung 20  
Zebra RS2100 zukunftssicherer Bluetooth Wearable Scanner 37  
Zebra RS6100 flexibler Ringscanner 29  
Zebra TC21 / TC26 mobiles Datenterminal 21  
Zebra TC22 / TC27 Scan PDA 23  
Zebra TC22R handheld RFID-Leser 5  
Zebra TC501 Barcodehandheld 2  
Zebra TC701 mobile Android-Industriecomputer 3  
Zebra WT5400 / WT6400 tragbare Mobilterminals 29  
Zebra ZD411 / ZD611 Barcodedrucker 27  
Zebra ZD421 / ZD621 leistungsstarke Desktopdrucker 21  
Zebra ZE511 / ZE521 intelligentes Druckmodul 24