

# INHALTSVERZEICHNIS

<b>KMU</b> .....	<b>2</b>
------------------	----------

# KMU



## ZEBRA TC501 BARCODEHANDHELD

**Artikelnummer:** BSR9156

Für datenintensive Workflows.

- Maße: 163,15 x 77,9 x 15,5 mm
- Gewicht: 303 g
- Betriebssystem: Android 15
- Lesesystem: 1D, 2D, RFID
- Display: 6 Zoll AMOLED Full HD
- Funkschnittstellen: WLAN, WPAN, WWAN, NFC
- Schnittstellen: USB
- Rückkamera: 50 MP Autofokuskamera
- Frontkamera: 8 MP
- Schutzklasse: IP68

am besten geeignet für

Bauform mobiler Computer  
Frequenzbereich  
Funkschnittstelle  
Lesesystem  
Schnittstellen

[Produktlink](#)

Handel, Industrie, KMU, Transport & Logistik, Dienstleister  
Handheld  
UHF (Ultra High Frequency)  
Bluetooth, Mobilfunk, Wireless Lan  
1D Laser, 2D Area Imager, RFID  
USB



## ZEBRA TC701 MOBILE ANDROID-INDUSTRIECOMPUTER

**Artikelnummer:** BSR9155

Sichere Frontline-Prozesse.

- Maße: 165 x 77,9 x 15,5 mm
- Gewicht: 284 g
- Betriebssystem: Android 15
- Lesesystem: 1D, 2D, RFID
- Display: 6 Zoll AMOLED Full HD
- Funkschnittstellen: WLAN, WPAN, WWAN, NFC
- Schnittstellen: USB
- Rückkamera: 50 MP Autofokuskamera
- Frontkamera: 8 MP
- Schutzklasse: IP68

am besten geeignet für

Handel, Industrie, KMU, Transport & Logistik, Dienstleister

Bauform mobiler Computer  
 Funkschnittstelle  
 Lesesystem  
 RFID-Geräte  
 Schnittstellen

[Produktlink](#)

Handheld  
 Bluetooth, Mobilfunk, Wireless Lan  
 1D Laser, 2D Area Imager, RFID  
 Mobiler Computer  
 USB

## DATALOGIC GRYPHON 4600-SERIE HANDHELD-SCANNER

**Artikelnummer:** BSR9154

Passt sich jedem Workflow an.

- Lesesystem: Linear Imager / Area Imager
- Modell: kabelgebunden GD4620 (HD) / GD4690 (HP)
- Modell: Bluetooth GBT4600
- Modell: Funk GM4600 (Datalogic STAR Cordless System)
- Schnittstellen: USB / RS-232
- Funkschnittstellen: Bluetooth / Datalogic STAR Funk
- Gewicht: 144 g (kabelgebunden) / 218 g (kabellos inkl. Akku)
- Maße: 18 x 6,5 x 7,9 cm
- Schutzklasse: IP52
- Farbe: Schwarz / Weiß

am besten geeignet für

Funkschnittstelle  
 Lesesystem  
 Schnittstellen

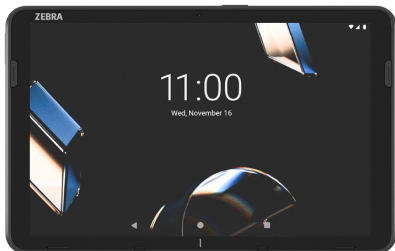
[Produktlink](#)

Gesundheitswesen, Handel, KMU,  
 Transport & Logistik  
 Bluetooth, 433 MHz Funk  
 1D Laser, 2D Area Imager  
 Keyboard Wedge, RS-232, USB



## ZEBRA ET401 INDUSTRIETABLET

**Artikelnummer:** BSR9153



Das Enterprise-Tablet für produktive Teams.

- Display: 8 Zoll / 10,1 Zoll
- Maße: max. 256,1 × 162,7 × 11,4 mm
- Gewicht: max. 680 g
- Betriebssystem: Android 15
- Schnittstelle: USB-C
- Funkschnittstelle: WLAN, WWAN, WPAN
- Kamera: Rückseite 16 MP / Front 8 MP
- Schutzklasse: IP68
- Scanner: 1D / 2D
- Option: Short-Range UHF-RFID

am besten geeignet für

Bauform mobiler Computer  
Funkschnittstelle  
Lesesystem  
RFID-Geräte  
Schnittstellen

[Produktlink](#)

Handel, Industrie, KMU, Transport & Logistik, Dienstleister  
Industrie Tablet, Stapler Terminal  
Bluetooth, Mobilfunk, Wireless Lan  
1D Laser, 2D Area Imager, RFID  
Mobiler Computer  
USB

## DATALOGIC GRYPHON 4500 FIXED SERIE SCAN-MODULE

**Artikelnummer:** BSR9152



Der neue Standard für integrierte Scantechnologie.

- Lesesystem: Area Imager
- Auflösung: 1 Megapixel
- Schnittstellen: USB, RS-232, USB/RS-232
- Kompatibilität: 1D-, 2D-, Post-, gestapelte Codes, Composite Codes
- Schutzklasse: IP54
- Modelle: GFS4500 mit Gehäuse / GFE4500 ohne Gehäuse
- Garantie: 5 Jahre

am besten geeignet für

Lesesystem  
Schnittstellen

[Produktlink](#)

Handel, Industrie, KMU, Transport & Logistik  
2D Area Imager  
RS-232, USB



## ZEBRA TC22R HANDHELD RFID-LESER

**Artikelnummer:** BS9151

Ein Gerät. Viele Fähigkeiten.

- Lesesystem: RFID, Area Imager
- Betriebssystem: Android 14
- RFID-Standard: EPC Class 1 Gen 2, V2
- Lesegeschwindigkeit: 1.300 Tags pro Sekunde
- Lesereichweite: bis zu 12 m
- Schnittstellen: USB, WLAN, WPAN, NFC
- Schutzklasse: IP65

am besten geeignet für

Bauform mobiler Computer  
 Funkschnittstelle  
 Lesesystem  
 Schnittstellen  
 RFID-Geräte

[Produktlink](#)

Handel, Industrie, KMU, Transport &  
 Logistik  
 Handheld  
 Bluetooth  
 2D Area Imager, RFID  
 USB  
 Mobiler Computer



## HONEYWELL CT32 HANDHELD MOBILCOMPUTER

**Artikelnummer:** BSR9150

Effiziente Lösung für mobile Datenerfassung.

- Maße: 164 mm × 76 mm × 13,9 mm
- Eigengewicht: 269 g
- Lesesystem: Area Imager
- Betriebssystem: Android 14
- Display: 6 Zoll Full-HD
- Kamera: Rückkamera 13 MP, Frontkamera 8 MP
- Funkschnittstelle: WLAN, WPAN
- Schnittstelle: USB-C, Pogo-Pin
- Schutzklasse: IP65/IP68

am besten geeignet für

Bauform mobiler Computer  
 Funkschnittstelle  
 Lesesystem  
 Schnittstellen

[Produktlink](#)

Handel, Industrie, KMU, Transport &  
 Logistik  
 Handheld  
 Bluetooth, Wireless Lan  
 2D Area Imager  
 USB



## HONEYWELL VOYAGER XP CURVE 1400G ALLROUND SCANNER

**Artikelnummer:** BSR9149

Effizienz für jedes Unternehmen.

- Lesesystem: Area Imager
- Schnittstellen: USB, Keyboard Wedge, RS232
- Gewicht: 119 g
- Maße: 180 x 66 x 43 mm
- Schutzklasse: IP42
- Sturzfestigkeit: bis 1,8 m Fallhöhe
- Farbe: Schwarz, Weiß

am besten geeignet für  
Lesesystem  
Schnittstellen

Gesundheitswesen, Handel, KMU  
2D Area Imager  
Keyboard Wedge, RS-232, USB

[Produktlink](#)



## ZEBRA DS8100-SERIE LEISTUNGSSTARKE IMAGER

**Artikelnummer:** BSR9119

Zukunftssichere Scanlösung.

- Maße: 16,8 x 6,6 x 10,7 cm
- Gewicht: max. 235,3 g
- Lesesystem: Area Imager
- Modelle: Standard / HC
- Farben: schwarz / weiß / blau
- kabelgebunden DS8108
- kabellos DS8178
- Schutzklasse: IP52
- Schnittstellen: USB / RS232 / RS485 / Keyboard Wedge
- Funkschnittstelle: Bluetooth

am besten geeignet für

Funkschnittstelle  
Lesesystem  
Schnittstellen

Gesundheitswesen, Handel, Industrie,  
KMU  
Bluetooth  
2D Area Imager  
RS-232, RS-485,  
Tastatureinschleifung, USB

[Produktlink](#)



## ZEBRA DS4600-SERIE VIELSEITIGE HANDSCANNER

**Artikelnummer:** BSR9097

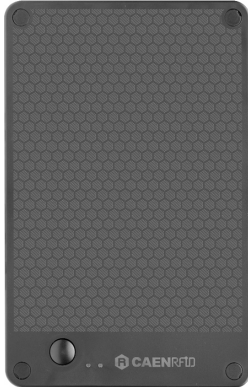
Abgestimmt auf Ihre Bedürfnisse.

- Maße: 15,5 x 6,7 x 9,8 cm
- Gewicht: 162 g
- Lesesystem: Area Imager, OCR
- Modelle: SR/HD, HC, DPE
- Farben: schwarz / weiß / blau
- kabelgebunden
- Schutzklasse: IP52
- Schnittstellen: USB / RS232 / RS485

am besten geeignet für  
Lesesystem  
Schnittstellen

Handel, Industrie, KMU  
2D Area Imager  
RS-232, RS-485, USB

[Produktlink](#)



## CAEN SLATE3 RAIN RFID DESKTOP READER

**Artikelnummer:** BSR9146

Kompakt, sofort einsatzbereit und universell integrierbar.

Maße: 220 x 140 x 13 mm  
Gewicht: max. 275 g  
Lesesystem: RAIN RFID  
Schnittstelle: USB 2.0  
Integrierte Antenne  
Temperatur: -10 Grad bis +55 Grad  
Schutzklasse: IP30  
USB-Kabellänge: 1,5 m

am besten geeignet für  
Frequenzbereich  
Schnittstellen  
Lesesystem

Handel, Industrie, KMU  
UHF (Ultra High Frequency)  
USB  
RFID

[Produktlink](#)



## HONEYWELL VOYAGER 1250G

**Artikelnummer:** BSR10020

Leicht, ergonomisch und sehr beeindruckende Leseigenschaften.

- 1D Codes
- Laserscanner
- kabelgebunden
- Schutzklasse - IP41
- Schnittstellen - USB / RS232 / Tastatureinschleifung

am besten geeignet für  
Lesesystem  
Schnittstellen

[Produktlink](#)

KMU  
1D Laser  
RS-232, Tastatureinschleifung, USB



## DATALOGIC QUICKSCAN 21XX

**Artikelnummer:** BSR10016

Breites Sichtfeld, mehr Tiefenschärfe, superbreite Scanzeile! i

- 1D Codes
- CCD-Scanner
- als kabellose- und kabelgebundene Variante erhältlich
- Schutzklasse - IP42
- Schnittstellen - USB / RS232 / Tastatureinschleifung

am besten geeignet für  
Lesesystem  
Schnittstellen

[Produktlink](#)

KMU  
Linearer Imager (CCD)  
RS-232, Tastatureinschleifung, USB



## HONEYWELL VOYAGER 1200G

**Artikelnummer:** BSR10014

Ein Kinderspiel mit dem Voyager 1200g

- 1D Codes
- Laserscanner
- kabelgebunden
- Schutzklasse - IP42
- Schnittstellen - USB / RS232 / Tastatureinschleifung

am besten geeignet für  
Lesesystem  
Schnittstellen

[Produktlink](#)

KMU  
1D Laser  
RS-232, Tastatureinschleifung, USB



## HONEYWELL XENON

**Artikelnummer:** BSR10018

Leistungsstark, kompakt und jetzt noch mehr Performance!

- 1D Codes / 2D Codes
- Area Imager
- kabelgebunden / kabellos
- Schutzklasse - IP41
- Schnittstellen - USB + RS232 (1900g) / Bluetooth (1952g-bf)

am besten geeignet für  
Funkschnittstelle  
Lesesystem  
Schnittstellen

[Produktlink](#)

Handel, KMU  
Bluetooth  
2D Area Imager  
RS-232, USB



## CIPHERLAB 1500

**Artikelnummer:** BSR10012

Schnelle, genaue und zuverlässige Scans.

- 1D Codes
- CCD-Scanner
- kabelgebunden
- Schutzklasse - IP30
- Schnittstellen - USB / RS232

am besten geeignet für  
Funkschnittstelle  
Lesesystem  
Schnittstellen

[Produktlink](#)

Handel, KMU  
Bluetooth  
Linearer Imager (CCD)  
RS-232, USB



## GODEX RT200I / RT230I

**Artikelnummer:** BSR6009

Die schmalen Barcode Drucker mit großer Performance.

- Auflösung - 203dpi / 300dpi
- 177mm / Sekunde
- Schnittstellen - RS232 / USB / Ethernet
- Etiketten pro Tag - 800-1000Stk.

am besten geeignet für  
Bauform Drucker  
Druckauflösung  
Schnittstellen

[Produktlink](#)

KMU  
Tischdrucker  
203dpi, 300dpi  
Ethernet, RS-232, USB



## GODEX RT700I / RT730I

**Artikelnummer:** BSR6008

Moderne 4-Zoll Desktopdrucker für leichte bis mittlere Einsätze.

- Auflösung - 203dpi / 300dpi
- 177mm / Sekunde
- Schnittstellen - RS232 / USB / Ethernet
- Farbbandaufnahme: 300m mit 1" Kerndurchmesser
- Etiketten pro Tag - 1500Stk.

am besten geeignet für  
Bauform Drucker  
Druckauflösung  
Schnittstellen

Handel, KMU  
Tischdrucker  
203dpi, 300dpi  
Ethernet, RS-232, USB

[Produktlink](#)



## GODEX G500

**Artikelnummer:** BSR6003

Geballte Kraft zum schlanken Preis.

- Auflösung - 203dpi / 300dpi
- 127mm /s (203dpi) / 102mm/s (300dpi)
- Schnittstellen - USB / Ethernet
- Etiketten pro Tag - 800-1000Stk.

am besten geeignet für  
Bauform Drucker  
Druckauflösung  
Schnittstellen

Handel, KMU  
Tischdrucker  
203dpi, 300dpi  
Ethernet, USB

[Produktlink](#)



## EPSON TM-C3500

**Artikelnummer:** BSR9001

Drucken Sie einfach nach Bedarf.

- Auflösung - 720 x 360 dpi
- 103mm/s
- Schnittstellen - USB / Ethernet
- Etiketten pro Tag - 800-1000Stk.

am besten geeignet für  
Bauform Drucker  
Schnittstellen

Handel, KMU  
Farbdrucker  
Ethernet, USB

[Produktlink](#)



## EPSON COLORWORKS C7500

**Artikelnummer:** BSR9003

Revolutionär mit Tintenstrahl.

- Auflösung - 600 x 1200dpi
- max. 300mm/s
- Schnittstellen - USB / Ethernet
- Etiketten pro Tag - unbegrenzt (7Tage 24H)

am besten geeignet für  
Bauform Drucker  
Druckauflösung  
Schnittstellen

Handel, KMU  
Farbdrucker  
600dpi  
Ethernet, USB

[Produktlink](#)



## DATALOGIC TC1200

**Artikelnummer:** BSR00038

Der kosteneffiziente Einstieg in die Industrieautomation.

- Lesesystem / Codes - Linear Imager/CCD Scanner (1D)
- Schnittstellen - RS232, USB
- Bestes Anwendungsgebiet - Gewerbe, Handel

am besten geeignet für  
Lesesystem  
Schnittstellen

Handel, KMU  
Linearer Imager (CCD)  
RS-232, USB

[Produktlink](#)



## DATALOGIC DS1100

**Artikelnummer:** BSR00036

Klein und kostensparend im Gebrauch.

- Lesesystem / Codes - Laserscanner (1D)
- Schnittstellen - RS232, RS485 Half Duplex
- Bestes Anwendungsgebiet - Gewerbe, Personenidentifikation

am besten geeignet für  
Lesesystem  
Schnittstellen

KMU, Personenidentifikation  
1D Laser  
RS-232, RS-485

[Produktlink](#)



## DATALOGIC DS2100N

**Artikelnummer:** BSR00035

Der klassische Industriescanner für alle gängigen Anwendungen.

- Lesesystem / Codes - Laser (1D)
- Schnittstellen - RS232, RS485, ID-Net, Ethernet
- Bestes Anwendungsgebiet - Transport & Logistik, Gewerbe

am besten geeignet für  
Lesesystem  
Schnittstellen

KMU, Transport & Logistik  
1D Laser  
Ethernet, Profibus /-net, RS-232,  
RS-485

[Produktlink](#)

## ZEBRA ET50 / ET55 BUSINESS TABLET

**Artikelnummer:** BSR5023

Das robuste und vielseitige Tablet für Unternehmen.

- 228 x 150 x 12,5mm oder 269 x 181 x 12,5mm
- 8,3" oder 10,1" Display
- Betriebssystem - Windows 10, Android
- Schutzklasse - IP65
- RFID - (NFC)

am besten geeignet für  
Bauform mobiler Computer  
Funkschnittstelle  
Lesesystem  
Schnittstellen

KMU  
Industrie Tablet  
Bluetooth, Mobilfunk, Wireless Lan  
2D Area Imager, RFID  
USB

[Produktlink](#)





## CIPHERLAB RS31 OUTDOOR SMARTPHONE

**Artikelnummer:** BSR005053

Unterstützung für Ihre Außendienstmitarbeiter und Servicekräfte

- 159 x 80 x 17,3 mm
- 4,7" Display
- Betriebssystem - Android 6.0
- Area Imager-1D + 2D
- Schutzklasse - IP67
- RFID + NFC
- Option WWAN

am besten geeignet für  
Bauform mobiler Computer  
Funkschnittstelle  
Lesesystem

RFID-Geräte  
Schnittstellen

[Produktlink](#)

Handel, KMU, Dienstleister  
Handheld  
Bluetooth, Mobilfunk, Wireless Lan  
1D Laser, 2D Area Imager, Linearer  
Imager (CCD), RFID  
Mobiler Computer  
USB



## HONEYWELL SCANPAL EDA70

**Artikelnummer:** BSR05070

Robustes Tablet für die mobile Geschäftsabwicklung.

- 214 x 118 x 21 mm
- 7" Display
- Betriebssystem - Android 7.1 Nougat
- Area Imager (1D / 2D Codes)
- Schutzklasse - IP64
- RFID - (NFC)

am besten geeignet für  
Bauform mobiler Computer  
Funkschnittstelle  
Lesesystem  
RFID-Geräte

[Produktlink](#)

KMU  
Handheld  
Bluetooth, Wireless Lan  
2D Area Imager, RFID  
Mobiler Computer



## ZANASI Z101 DOD "DROP ON DEMAND"

**Artikelnummer:** BSR10004

Das Einstiegsmodell für Inkjetdruck auf Basis von "Drop On Demand". Der Zanas 101 Industrie Inkjet DOD macht es Ihnen leicht - äußerst kompakt, aber widerstandsfähig.

**Auflösung: niedrig**  
**Darstellung: groß**

- 1 Drucklinie, maximale Höhe: 20mm
- Geschwindigkeit: bis zu 1m/s
- 5,7" LCD Display, Stainless Steel, IP65
- Druckkopf: Solenoid, servicerbar und austauschbar
- Abstand Lesekopf zu Produkt: bis zu 2,5cm
- "All in one" inkl. Druckluftpumpe integriert

am besten geeignet für  
Direktdruck auf

Industrie Inkjet  
Industrie Inkjet Verfahren  
Temperaturbereiche

[Produktlink](#)

Industrie, KMU  
Umverpackung, auf Produkt: glatte  
Oberfläche, auf Produkt: raue  
Oberfläche  
große Darstellung, niedere Auflösung  
DoD Drop on Demand  
normale Temperatur



## ZANASI Z5700 INDUSTRIE INKJET - DAS FLAGGSCHIFF

**Artikelnummer:** BSR10003

Höchste Anforderungen während der Produktion umsetzen. Der Z5700 ist der Continuous Inkjet Drucker mit größter Variabilität bei herausragender Leistung.

**Auflösung: hoch**  
**Darstellung: klein**

- bis zu 5 Zeilen druckbar, bei gesamter Druckhöhe von 15mm
- Geschwindigkeit: bis zu 6,6m/s
- 10,1" TFT Monitor, Stainless Steel, IP65
- Druckkopf: Micro Nozzle mit Reinigungsfunktion
- Abstand Lesekopf zu Produkt: bis zu 9cm

- Schnittstelle USB, Ethernet, RS-232, RS485, Parallel Interface
- Output für Zustands-Signalsäule (Lamp-Stack)
- Orkestra Gestaltungssoftware

am besten geeignet für  
Direktdruck auf

Industrie Inkjet  
Industrie Inkjet Verfahren  
Schnittstellen  
Temperaturbereiche

[Produktlink](#)

Industrie, KMU  
Umverpackung, auf Produkt: glatte  
Oberfläche, Primärverpackung  
hohe Auflösung, kleine Darstellung  
CIJ Continuous Inkjet  
Ethernet, USB  
normale Temperatur



## ZANASI Z4700 CONTINUOUS INKJET - DIE BENCHMARK

**Artikelnummer:** BSR10002

Höhere Auflösung, tiefe Schärfe. Der Z4700 ist die neue Benchmark im Bereich des Continuous Inkjet Druckers.

**Auflösung: hoch**  
**Darstellung: klein**

- bis zu 4 Zeilen druckbar bei gesamter Druckhöhe von 15mm
- Geschwindigkeit: bis zu 6,6m/s
- 10,1" TFT Monitor, Stainless Steel, IP55
- Druckkopf: Micro Nozzle mit Reinigungsfunktion
- Schnittstelle USB, Ethernet, RS-232, RS485, Parallel Interface
- Orkestra Gestaltungssoftware

am besten geeignet für  
Direktdruck auf

Industrie Inkjet  
Industrie Inkjet Verfahren  
Schnittstellen  
Temperaturbereiche

[Produktlink](#)

Industrie, KMU  
auf Produkt: glatte Oberfläche, auf  
Produkt: raue Oberfläche,  
Primärverpackung  
hohe Auflösung, kleine Darstellung  
CIJ Continuous Inkjet  
Ethernet, USB  
normale Temperatur



## ZANASI Z1 THERMAL INKJET - DER "KLEINE PRINZ"

**Artikelnummer:** BSR10001

Machen Sie sich nicht die Hände schmutzig. Der Z1 bringt Präzision, Verlässlichkeit und Sauberkeit in eine kompakte, robuste Einheit. Die perfekte Kombination aus hoher Qualität gänzlich wartungsfrei.

**Auflösung: hoch**  
**Darstellung: klein**

- Auflösung: 900dpi x 600dpi, maximale Höhe: 12,5mm
- Geschwindigkeit: bis zu 1,5m/s
- Tintentank einfach wechselbar
- Produktsensor integriert
- Schnittstelle USB, Ethernet on board
- Wartungsfrei

am besten geeignet für  
Direktdruck auf

Industrie Inkjet  
Industrie Inkjet Verfahren  
Schnittstellen  
Temperaturbereiche

[Produktlink](#)

Industrie, KMU  
Umverpackung, auf Produkt: glatte  
Oberfläche, Primärverpackung  
hohe Auflösung, kleine Darstellung  
TIJ Thermal Inkjet  
Ethernet, USB  
normale Temperatur



## ZANASI Z640 PLUS GRAPHJET

**Artikelnummer:** BSR10005

Die zuverlässige und kostengünstige Lösung für Ihre industriellen Anwendungen.

**Auflösung: hoch**  
**Darstellung: groß**

- Druckhöhe: 50 / 102 mm
- Geschwindigkeit: 1,5 m/s
- 12,1" SVGA Monitor
- IP54 Stainless Steel
- Druckkopf: Reinigungsfunktion
- Leseabstand zum Produkt: 1 cm
- Schnittstelle: USB, Ethernet, RS-232, RS485, Parallel Interface

am besten geeignet für  
Direktdruck auf

Industrie Inkjet  
Industrie Inkjet Verfahren  
Schnittstellen  
Temperaturbereiche

[Produktlink](#)

Industrie, KMU  
Umverpackung, auf Produkt: raue  
Oberfläche, Primärverpackung  
große Darstellung, hohe Auflösung  
TIJ Thermal Inkjet  
Ethernet, USB  
normale Temperatur



## OMNI-ID PROX 200 - TRANSPONDER FÜR IT EQUIPMENT

**Artikelnummer:** BSR000115

Der Tag mit erhöhter Performance und dem besonderen Formfaktor -  
optimal für IT- und Anlagenmanagement!

am besten geeignet für  
Einsatzzweck

Frequenzbereich  
Temperaturbereiche

[Produktlink](#)

KMU, Dienstleister  
Metall (mount on metal), andere  
Oberflächen (z.B. Holz)  
UHF (Ultra High Frequency)  
normale Temperatur



## WÄSCHE TRANSPONDER DEISTER UST 2080

**Artikelnummer:** BSR00108

Die Textiltransponder der Extraklasse!

am besten geeignet für  
Einsatzzweck  
Frequenzbereich  
RFID-Geräte  
Temperaturbereiche

KMU  
andere Oberflächen (z.B. Holz)  
UHF (Ultra High Frequency)  
Tags & Transponder  
hohe Temperatur

[Produktlink](#)

## DEISTER UBT 3010 - TRANSPONDER ZUM EINNÄHEN

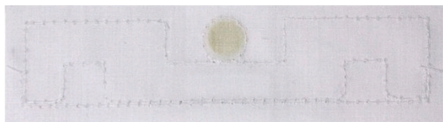
**Artikelnummer:** BSR00107

Der Flexible Soft Tag - problemlose Identifikation im nassen, trockenen und gebrauchten Zustand!

am besten geeignet für  
Einsatzzweck  
Frequenzbereich  
Temperaturbereiche

Gesundheitswesen, KMU  
andere Oberflächen (z.B. Holz)  
UHF (Ultra High Frequency)  
hohe Temperatur

[Produktlink](#)





## OMNI-ID ADEPT 500 - TRANSPONDER FÜR GETRÄNKEFÄSSER

**Artikelnummer:** BSR00106

Der extrem widerstandsfähige Transponder - optimal für Getränkefässer!

am besten geeignet für  
Einsatzzweck

KMU, Transport & Logistik  
Metall (mount on metal), andere  
Oberflächen (z.B. Holz)  
UHF (Ultra High Frequency)  
hohe Temperatur

Frequenzbereich  
Temperaturbereiche

[Produktlink](#)



## HONEYWELL SCANPAL EDA71 ENTERPRISE TABLET

**Artikelnummer:** BSR9019

Das mobile Büro im Taschenformat.

- 214 x 118 x 21 mm
- 7" Display
- Betriebssystem - Android 8.1
- Area Imager (1D / 2D Codes)
- Schutzklasse - IP64
- Funkschnittstellen: WLAN, WWAN, Bluetooth, NFC

am besten geeignet für  
Bauform mobiler Computer  
Funkschnittstelle  
Lesesystem  
Temperaturbereiche

KMU  
Handheld  
Bluetooth, Mobilfunk, Wireless Lan  
2D Area Imager  
normale Temperatur

[Produktlink](#)



## ZEBRA ET51 / ET56 ROBUSTER BUSINESS TABLET-COMPUTER

**Artikelnummer:** BSR9016

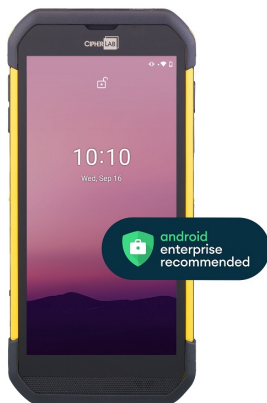
Das hochrobuste Multifunktionstablet der Unternehmensklasse.

- 8,4" oder 10,1" Display
- Betriebssystem - Windows 10, Android
- WLAN / Bluetooth
- Schutzklasse - IP65
- 228 x 150 x 12,7 mm oder 269 x 181 x 12,7 mm

am besten geeignet für  
Bauform mobiler Computer  
Funkschnittstelle  
Lesesystem  
Schnittstellen

[Produktlink](#)

KMU  
Industrie Tablet  
Bluetooth, Mobilfunk, Wireless Lan  
2D Area Imager  
USB



## CIPHERLAB RS35 ROBUSTES SCANPHONE

**Artikelnummer:** BSR9041

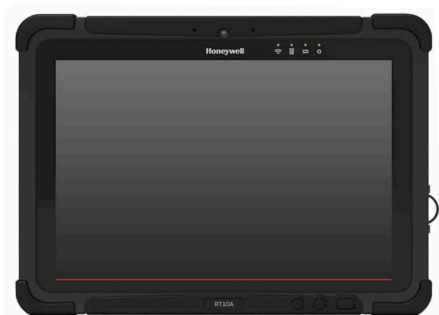
Das RS35 unterstützt Ihre Mitarbeiter entlang der Lieferkette.

- 165 x 76,8 x 17,9 mm
- 5,5" Multi Touch-Display
- Android 10
- Area Imager
- IP67
- HF-RFID, NFC

am besten geeignet für  
Bauform mobiler Computer  
Frequenzbereich  
Funkschnittstelle  
Lesesystem  
RFID-Geräte  
Schnittstellen

[Produktlink](#)

Handel, KMU, Dienstleister  
Handheld  
HF (High Frequency)  
Bluetooth, Mobilfunk, Wireless Lan  
2D Area Imager, RFID  
Mobiler Computer  
USB



## HONEYWELL RT10 INDUSTRIE TOUCH-COMPUTER

**Artikelnummer:** BSR9035

Gestalten Sie die Vorgänge im Unternehmensalltag intelligenter und effizienter.

- 10,1" Display
- Betriebssystem: Windows 10 IoT / Android P
- 1D-, 2D-Barcodes
- Hauptkamera: RT10W - 8MP / RT10A - 13 MP
- Funkschnittstellen: WLAN, WWAN, Bluetooth, NFC
- Schutzklasse: IP65
- Abmessungen: 271.9 mm x 198.3 mm x 19.5 mm

am besten geeignet für  
Bauform mobiler Computer  
Funkschnittstelle  
Lesesystem  
Schnittstellen

Industrie, KMU  
Industrie Tablet  
Bluetooth, Mobilfunk, Wireless Lan  
2D Area Imager  
USB

[Produktlink](#)



## HD INKJET FÜR GLATTE OBERFLÄCHEN - ZANASI Z640 PLUS E-JET UV

**Artikelnummer:** BSR9034

Hochauflösender Industrie Inkjet Druck für Glas und Kunststoffe

**Auflösung: hoch**  
**Darstellung: groß**

- Druckhöhe: 50 / 102 mm
- Geschwindigkeit: 1,5 m/s
- 12,1" SVGA Monitor
- IP54 Stainless Steel
- Druckkopf: Reinigungsfunktion
- Druckkopf mit UV-Licht
- Leseabstand zum Produkt: 1 cm
- Schnittstelle: USB, Ethernet, RS-232, RS485, Parallel Interface

am besten geeignet für  
Direktdruck auf

Industrie Inkjet  
Industrie Inkjet Verfahren  
Schnittstellen  
Temperaturbereiche

[Produktlink](#)

Industrie, KMU  
Umverpackung, auf Produkt: glatte  
Oberfläche, Primärverpackung  
große Darstellung, hohe Auflösung  
TIJ Thermal Inkjet  
Ethernet, USB  
normale Temperatur



## ZEBRA RFD40 LEISTUNGSFÄHIGE UHF RFID-HALTERUNG

**Artikelnummer:** BSR9053

Upgraden Sie Ihre Mobilcomputer um bahnbrechende RFID-Technologie.

- UHF RAIN RFID Leser
- RFID-Standard: EPC Klasse 1 Gen 2, V2
- 1.300 Tags / Sekunde
- Lesereichweite: über 6 Meter
- Schnittstellen: Bluetooth, USB-C, 8-Pin-Stecker
- Schutzklasse IP54

am besten geeignet für  
Frequenzbereich  
Funkschnittstelle  
Lesesystem  
RFID-Geräte  
Schnittstellen  
Temperaturbereiche

[Produktlink](#)

Gesundheitswesen, Handel, KMU  
UHF (Ultra High Frequency)  
Bluetooth  
RFID  
Handleser  
USB  
normale Temperatur

## ZEBRA CS60-SERIE KOMPAKTER BARCODESCANNER

**Artikelnummer:** BSR9062

Passt sich individuell an Ihre Workflows an.

- Lesesystem: 1D / 2D Codes
- Maße: 2,3 x 4,6 x 10,9 cm
- Gewicht: 83 g / 56 g
- Ausführung: kabellos / kabelgebunden
- Schutzklasse: IP65
- Schnittstelle: USB
- Funkschnittstellen: NFC, WPAN, WLAN
- Farben: schwarz / weiß

am besten geeignet für

Funkschnittstelle  
Lesesystem  
Schnittstellen

[Produktlink](#)

Gesundheitswesen, Handel, KMU,  
Transport & Logistik  
Bluetooth, Wireless Lan  
1D Laser, 2D Area Imager  
USB

## ZEBRA TC21 / TC26 MOBILES DATENTERMINAL

**Artikelnummer:** BSR9048

Intuitive und anwenderfreundliche Bedienung mit benutzerdefiniertem Design.

- Maße: 158 x 79 x 17,3 mm
- 5 Zoll HD-Farbdisplay
- Betriebssystem: Android 10
- Lesesystem: Area Imager
- Funkschnittstelle: WLAN, WWAN, WPAN, NFC, GPS
- Schnittstelle: USB
- Schutzklasse: IP67

am besten geeignet für  
Bauform mobiler Computer  
Funkschnittstelle  
Lesesystem  
RFID-Geräte  
Schnittstellen

[Produktlink](#)

Handel, KMU  
Handheld  
Bluetooth, Mobilfunk, Wireless Lan  
2D Area Imager, RFID  
Mobiler Computer  
USB





## ZEBRA ZD421 / ZD621 LEISTUNGSSTARKE DESKTOPDRUCKER

**Artikelnummer:** BSR9046

Etikettenlösung nach Maß.

- Thermodirekt, Thermotransfer
- 203 dpi, 300 dpi
- ZD421: 152mm/s (203dpi), 102mm/s (300dpi)
- ZD621: 203mm/s (203dpi), 152 mm/s (300dpi)
- Schnittstellen: USB 2.0, USB Host, Ethernet, RS232
- Funkschnittstelle: WLAN, Bluetooth
- Modell: Healtharce, RFID, Farbbandkassette
- Option: Display, Cutter, Peeler

am besten geeignet für

Bauform Drucker  
Druckauflösung  
Funkschnittstelle  
RFID-Geräte  
Schnittstellen

[Produktlink](#)

Gesundheitswesen, Handel, KMU,  
Transport & Logistik  
Tischdrucker  
203dpi, 300dpi  
Bluetooth, Wireless Lan  
Drucker  
Ethernet, RS-232, USB



## ZEBRA EC50 / EC55 ROBUSTER SCAN PDA

**Artikelnummer:** BSR9080

Das Beste aus allen Welten.

- Maße: 154,4mm x 76mm x 9,8mm
- Gewicht: 183g
- Display: 5 Zoll Full HD
- Betriebssystem: Android 10
- Lesesystem: Area Imager
- Funkschnittstelle: WLAN, WPAN, NFC / GPS, WWAN (EC55)
- Schnittstelle: USB
- Kamera: Front 5MP / Rück 13 MP
- Schutzklasse: IP67
- Option: RFID

am besten geeignet für

Bauform mobiler Computer

Handel, Industrie, KMU, Transport &  
Logistik  
Handheld

Funkschnittstelle  
Lesesystem  
RFID-Geräte  
Schnittstellen

[Produktlink](#)

Bluetooth, Mobilfunk, Wireless Lan  
2D Area Imager, RFID  
Mobiler Computer  
USB



## ZEBRA TC22 / TC27 SCAN PDA

**Artikelnummer:** BSR9079

Der perfekte Begleiter für den Arbeitsalltag.

- Maße: 165 x 76,3 x 15,5 mm
- Gewicht: 236 g
- Display: 6 Zoll Full HD
- Betriebssystem: Android 13
- Lesesystem: Standard- / Fernbereich Area Imager
- Funkschnittstelle: WLAN, WPAN, NFC / GPS, WWAN (TC27)
- Schnittstelle: USB
- Kamera: Front 5MP / Rück 16 MP
- Schutzklasse: IP68
- Option: UHF RFID Sled

am besten geeignet für

Bauform mobiler Computer  
Funkschnittstelle  
Lesesystem  
RFID-Geräte  
Schnittstellen

[Produktlink](#)

Handel, Industrie, KMU, Transport &  
Logistik  
Handheld  
Bluetooth, Mobilfunk, Wireless Lan  
2D Area Imager, RFID  
Mobiler Computer  
USB



## CIPHERLAB RS36 ROBUSTES SCANTERMINAL

**Artikelnummer:** BSR9077

Moderne Unternehmensumgebungen erfordern intelligente Computing-Lösungen.

- Maße: 165 x 76,8 x 17,9 mm
- Display: 5,5" HD Multi Touch
- Android 12
- Lesesystem: Area Imager, OCR, HF-RFID
- Kamera: Front 5 MP / Rück 16 MP
- Schnittstelle: USB
- Funkschnittstellen: WLAN, WPAN, WWAN, NFC, GPS
- Schutzklasse: IP68

am besten geeignet für  
Bauform mobiler Computer  
Frequenzbereich  
Funkschnittstelle  
Lesesystem  
RFID-Geräte  
Schnittstellen

Handel, KMU, Dienstleister  
Handheld  
HF (High Frequency)  
Bluetooth, Mobilfunk, Wireless Lan  
2D Area Imager, RFID  
Mobiler Computer  
USB

[Produktlink](#)



## ZEBRA ET40 / ET45 ROBUSTES TABLET

**Artikelnummer:** BSR9070

Robuste Effizienz.

- 8" oder 10" WXGA Farbdisplay
- Maße ET40: 213,9 x 134,8 11,4 mm
- Maße ET45: 257,9 x 162,9 11,4 mm
- Gewicht: bis 690 g
- Betriebssystem: Android 11
- Schnittstelle: USB
- Funkschnittstelle: WLAN, WPAN, WWAN, NFC, GPS
- Kamera: 13 MP, 5 MP
- Schutzklasse: IP65

am besten geeignet für  
Bauform mobiler Computer  
Funkschnittstelle  
Lesesystem  
Schnittstellen

Gesundheitswesen, Handel, KMU,  
Transport & Logistik  
Industrie Tablet  
Bluetooth, Mobilfunk, Wireless Lan  
2D Area Imager  
USB

[Produktlink](#)



## ZEBRA ZE511 / ZE521 INTELLIGENTES DRUCKMODUL

**Artikelnummer:** BSR9063

Kompromisslose Produktivität.

- Auflösung: 203 / 300 / 600 dpi
- max. Drucktempo: 457 mm/s / 356 mm/s
- max. Druckbreite: 104 mm / 168 mm
- Etiketten pro Tag: 10.000
- Schnittstellen: USB, RS232, Ethernet, NFC, WPAN
- 4,3 Zoll Farbtouchdisplay
- Optional: RFID / WLAN / Parallelanschluss

am besten geeignet für  
 Bauform Drucker  
 Druckauflösung  
 Frequenzbereich  
 Funkschnittstelle  
 RFID-Geräte  
 Schnittstellen

Industrie, KMU, Transport & Logistik  
 Industriedrucker  
 203dpi, 300dpi, 600dpi  
 UHF (Ultra High Frequency)  
 Bluetooth, Wireless Lan  
 Drucker  
 Ethernet, RS-232, USB

[Produktlink](#)



## IQ ON-METAL LABELS

**Artikelnummer:** BSR9101

Tag oder Etikett: Das IQ On-Metal Label kann beides.

am besten geeignet für  
 Einsatzzweck  
 Frequenzbereich  
 RFID-Geräte  
 Temperaturbereiche

Handel, Industrie, KMU, Transport & Logistik  
 Metall (mount on metal), andere Oberflächen (z.B. Holz)  
 UHF (Ultra High Frequency)  
 Tags & Transponder  
 hohe Temperatur, niedrige Temperatur, normale Temperatur

[Produktlink](#)



## EXO PRO UHF RAIN RFID TRANSPONDER

**Artikelnummer:** BSR9100

Die fortschrittlichsten Multifunktionstags.

am besten geeignet für  
Einsatzzweck  
Frequenzbereich  
RFID-Geräte  
Temperaturbereiche

Industrie, KMU, Transport & Logistik  
andere Oberflächen (z.B. Holz)  
UHF (Ultra High Frequency)  
Tags & Transponder  
hohe Temperatur, niedrige  
Temperatur, normale Temperatur

[Produktlink](#)



## KATHREIN ARU 3500 UHF RAIN RFID ANTENNEN-READER

**Artikelnummer:** BSR9102

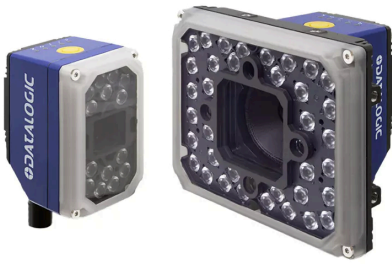
Nahtlose und präzise Datenerfassung auch unter widrigen Bedingungen.

- Rain RFID: UHF EPC Gen2 V2
- Frequenzbereich: UHF
- IoT Gateway
- Antennenport: 3
- LED Anzeigen
- integriertes Speichermodul
- Schnittstellen: Ethernet, GPIO
- Schutzklasse: IP67

am besten geeignet für  
Frequenzbereich  
Lesesystem  
RFID-Geräte  
Schnittstellen  
Temperaturbereiche

Industrie, KMU, Transport & Logistik  
UHF (Ultra High Frequency)  
RFID  
Fixleser  
Ethernet  
normale Temperatur

[Produktlink](#)



## DATALOGIC MATRIX 320-SERIE STATIONÄRE BARCODELESER

**Artikelnummer:** BSR9095

Gestochen scharfe Auflösung für nahtlose Datenerfassung.

- Gewicht: max. 850 g
- Lesesystem: 1D / 2D
- Linsen: 4 / 6 / 9 / 12 / 16 / 25 / 50 mm
- Beleuchtung: 14 / 36 / 72 LED
- Auflösung: Megapixel
- Modelle: 2MP / 5MP
- Schnittstellen: Ethernet, Profi-Net, OPC UA, RS-232
- Schutzklasse: IP67

am besten geeignet für

Lesesystem  
Schnittstellen

[Produktlink](#)

Handel, Industrie, KMU, Transport &  
Logistik  
2D Area Imager  
Ethernet, Profibus /-net, RS-232



## NEWLAND WD1 UNTERNEHMENSTAUGLICHE SMARTWATCH

**Artikelnummer:** BSR9088

Artikel scannen und gleichzeitig die Hände frei haben.

- Gewicht: 143 g
- [Display: 2,8" Touchscreen](#)
- Betriebssystem: Android 9
- Schutzklasse: IP67
- Funkschnittstellen: WLAN, WWAN, WPAN, GPS
- Schnittstelle: USB-C

am besten geeignet für

Bauform mobiler Computer  
Funkschnittstelle  
Lesesystem  
Temperaturbereiche

[Produktlink](#)

Gesundheitswesen, Handel, Industrie,  
KMU, Transport & Logistik,  
Dienstleister  
Wearable Terminal  
Bluetooth, Mobilfunk, Wireless Lan  
2D Area Imager  
hohe Temperatur, niedrige  
Temperatur, normale Temperatur



## ZEBRA ZD411 / ZD611 BARCODEDRUCKER

**Artikelnummer:** BSR9120

Leistungsstarke und kompakte Drucklösungen.

- Thermodirekt, Thermotransfer
- Druckauflösung: 203 dpi, 300 dpi
- Drucktempo: ZD411 152mm/s (203dpi), 102mm/s (300dpi)
- Drucktempo: ZD611 203mm/s (203dpi), 152 mm/s (300dpi)
- Schnittstellen: USB, Ethernet, RS232
- Funkschnittstelle: WLAN, Bluetooth
- Modell: Standard, HealthCare, RFID
- 4,3 Zoll Farbtouchdisplay: ZD611

am besten geeignet für

Bauform Drucker  
Druckauflösung  
Funkschnittstelle  
RFID-Geräte  
Schnittstellen

[Produktlink](#)

Gesundheitswesen, Handel, KMU,  
Transport & Logistik  
Tischdrucker  
203dpi, 300dpi  
Bluetooth, Wireless Lan  
Drucker  
Ethernet, RS-232, USB



## KATHREIN WRA 7070 UHF RFID GATE-ANTENNE

**Artikelnummer:** BSR9108

Flexible Polarisationsumschaltung.

- 65° KRAI Antenne
- Frequenzbereich: UHF
- Lesereichweite: bis 12 m
- max. Antennenleistung: 36-dBm
- Schnittstelle: TNC female
- Gewicht: 1,7 kg
- Maße: 300 x 300 x 48 mm
- Schutzklasse: IP67

am besten geeignet für

Frequenzbereich  
Lesesystem  
RFID-Geräte  
Temperaturbereiche

[Produktlink](#)

Handel, Industrie, KMU, Transport &  
Logistik  
UHF (Ultra High Frequency)  
RFID  
Fixleser  
hohe Temperatur, niedrige  
Temperatur, normale Temperatur



## DATALOGIC AV500 / AV900 LEISTUNGSSTARKE 2D-IMAGER

**Artikelnummer:** BSR9116

Maximale Präzision und Vielseitigkeit.

- Gewicht: 2900 g
- Maße: 20 x 16,6 x 13 cm
- Lesesystem: 2D
- Kamerasensor: 5MP / 9MP
- [Bildfassungstempo: 32 Frames pro Sekunde](#)
- innovative Weiß- / Rotlichtbeleuchtung
- Schnittstellen: Ethernet, Profi-Net, Serieller Anschluss
- Betriebssystem: Linux
- Schutzklasse: IP65

am besten geeignet für

Lesesystem  
Schnittstellen  
Temperaturbereiche

Handel, Industrie, KMU, Transport &  
Logistik  
1D Laser  
Ethernet, Profibus /-net, RS-232  
hohe Temperatur, normale  
Temperatur

[Produktlink](#)



## ZEBRA WT5400 / WT6400 TRAGBARE MOBILTERMINALS

**Artikelnummer:** BSR9114

Lückenlos vernetzte Mitarbeiter.

- Einzelhandelsmodell: WT5400
- Industriemodell: WT6400
- Maße: 132,5 x 93 x 13,97 mm
- Gewicht: max. 350 g
- 4,7" WVGA Farbdisplay
- Betriebssystem: Android 13
- Lesesystem Ringscanner: 1D / 2D
- Schutzklasse: IP67
- Funkschnittstelle: WLAN, WPAN, NFC
- Schnittstelle: USB
- 13 MB Kamera: nur WT6400
- Option: Tastatur

am besten geeignet für

Bauform mobiler Computer  
Funkschnittstelle  
Lesesystem  
Schnittstellen  
Temperaturbereiche

Handel, Industrie, KMU, Transport &  
Logistik  
Wearable Terminal  
Bluetooth, Wireless Lan  
1D Laser, 2D Area Imager  
USB  
niedrige Temperatur, normale  
Temperatur

[Produktlink](#)

## ZEBRA RS6100 FLEXIBLER RINGSCANNER

**Artikelnummer:** BSR9113

Jederzeit griffbereit ohne im Weg zu sein.

- Maße: 66,6 x 32,7 x 21 mm
- Gewicht: 76 g
- Lesesystem: Area Imager
- Far-Range Engine
- Funkschnittstelle: Bluetooth, NFC
- 4 Status LED
- Akku: 12 h
- Ausführung: kabellos / kabelgebunden
- Schutzklasse: IP65
- Trageoption: Finger, Handrücken, Gürtel, Hals

am besten geeignet für

Bauform mobiler Computer  
Funkschnittstelle  
Lesesystem  
Temperaturbereiche

Handel, Industrie, KMU, Transport & Logistik  
Wearable Terminal  
Bluetooth  
2D Area Imager  
niedrige Temperatur, normale Temperatur

[Produktlink](#)

## ZEBRA ET60 / ET65 RUGGED TABLETCOMPUTER

**Artikelnummer:** BSR9112

Optimiert Ihren Arbeitsalltag.

- Display: 10,1 Zoll
- Maße: 275 x 199 x 18,3 mm
- Gewicht: bis 1.074 g
- Betriebssystem: Android 13, Windows 11
- Schnittstelle: USB
- Funkschnittstelle: WLAN, WPAN, NFC, GPS / WWAN (ET65)
- Kamera: 16 MP Rückseite, 8 MP Front
- Schutzklasse: IP66
- Option: 2D-Imager
- Kühlhausgeeignet

am besten geeignet für

Gesundheitswesen, Handel, Industrie,

Bauform mobiler Computer  
 Funkschnittstelle  
 Lesesystem  
 Schnittstellen  
 Temperaturbereiche

[Produktlink](#)

KMU, Transport & Logistik  
 Industrie Tablet, Stapler Terminal  
 Bluetooth, Mobilfunk, Wireless Lan  
 2D Area Imager  
 USB  
 niedrige Temperatur



## DATALOGIC CODISCAN FLEXIBLE WEARABLE-SCANNER

**Artikelnummer:** BSR9111

Zuverlässige und flexible Lösung.

- Maße: 53 x 44 x 19 mm
- Gewicht: 44g
- Area Imager
- Scan-Range: Standard / Mid
- Akku: 16h Betriebsdauer / 12.000 Scans
- Schnittstellen: USB
- Funkschnittstelle: Bluetooth, WIFI
- Schutzklasse: IP54
- Tragevarianten: Hand / Hals / Gürtel

am besten geeignet für

Funkschnittstelle  
 Lesesystem  
 Schnittstellen

[Produktlink](#)

Gesundheitswesen, Handel, Industrie,  
 KMU, Transport & Logistik  
 Bluetooth, Wireless Lan  
 2D Area Imager  
 USB

## KATHREIN WRA 3070 WEITBEREICHSANTENNE



**Artikelnummer:** BSR9107

Homogenes Lesefeld.

- 30° / 65° Weitbereichsantenne
- Frequenzbereich: UHF
- Lesereichweite: bis 20 m
- max. Antennenleistung: 36-dBm
- Schnittstelle: TNC female
- Gewicht: 4,5 kg
- Maße: 610 x 320 x 77 mm
- Schutzklasse: IP67
- Montage: horizontal, vertikal, 3-D

am besten geeignet für

Frequenzbereich  
Lesesystem  
RFID-Geräte  
Temperaturbereiche

Handel, Industrie, KMU, Transport &  
Logistik  
UHF (Ultra High Frequency)  
RFID  
Fixleser  
hohe Temperatur, niedrige  
Temperatur, normale Temperatur

[Produktlink](#)



## ZEBRA MC9400 / MC9450 ROBUSTE MOBILCOMPUTER

**Artikelnummer:** BSR9110

Fortschrittliche Mobilitätstechnologie für die Industrie.

- Area Imager
- Display: 4,3" Touch
- Betriebssystem: Android 13
- Schnittstelle: USB
- Funkschnittstellen: WLAN, WPAN, NFC, WWAN (MC9450)
- Kamera: 8 MP / 16 MP
- Schutzklasse: IP67
- Maße: 240 x 88 x 189 mm
- Gewicht: 734 g
- Modelle: Standard / Kühlhaus
- Option: Tastaturvarianten

am besten geeignet für

Bauform mobiler Computer  
Funkschnittstelle  
Lesesystem  
Schnittstellen  
Temperaturbereiche

Handel, Industrie, KMU, Transport &  
Logistik  
Handheld  
Bluetooth, Mobilfunk, Wireless Lan  
2D Area Imager  
USB  
niedrige Temperatur, normale  
Temperatur

[Produktlink](#)



## KATHREIN ARU 8500 UHF RAIN RFID-GATEREADER

**Artikelnummer:** BSR9106

Das leistungsstarke Gate-Erfassungssystem.

- Rain RFID: UHF EPC Gen2 V2
- Frequenzbereich: UHF
- 30°-Weitbereichsantenne
- Antennenports: 3
- max Antennenleistung: 36-dBm
- LED Anzeigen
- integriertes Linuxmodul
- [Schnittstellen: Ethernet, GPIO](#)
- Schutzklasse: IP40
- [Wand- & Deckenmontage](#)

am besten geeignet für

Frequenzbereich  
Lesesystem  
RFID-Geräte  
Schnittstellen  
Temperaturbereiche

[Produktlink](#)

Gesundheitswesen, Handel, KMU,  
Transport & Logistik  
UHF (Ultra High Frequency)  
RFID  
Fixleser  
Ethernet  
normale Temperatur



## KATHREIN ARU 2400 UHF RAIN-RFID-LESER

**Artikelnummer:** BSR9105

Für eine zuverlässige und benutzerfreundliche RFID-Lösung.

- Rain RFID: UHF EPC Gen2 V2
- Frequenzbereich: UHF
- 60°-Antenne
- Antennenports: 3
- Antennenleistung: 30-dBm
- LED Anzeigen
- integriertes Rechenmodul
- [Schnittstellen: Ethernet, GPIO](#)
- [KRAI Antennensupport](#)
- Schutzklasse: IP40
- [Regalmontage möglich](#)

am besten geeignet für  
Frequenzbereich  
Lesesystem

Handel, KMU, Transport & Logistik  
UHF (Ultra High Frequency)  
RFID

RFID-Geräte  
Schnittstellen  
Temperaturbereiche

Fixleser  
Ethernet  
normale Temperatur

[Produktlink](#)



## DATALOGIC BLADE-SERIE KOMPAKTE 1D-FIXLESER

**Artikelnummer:** BSR9104

Beispiellose Leseleistung.

- Gewicht: 310 g
- Maße: 104 x 68,5 x 38,5 mm
- Lesesystem: 1D, Kamerasensor
- Auflösung: 2000 x 128 px
- Leseabstand: max. 600 mm
- innovative Beleuchtung
- Schnittstellen: Ethernet, Profi-Net, RS-232, RS422, RS485
- Schutzklasse: IP65

am besten geeignet für

Handel, Industrie, KMU, Transport & Logistik

Lesesystem  
Schnittstellen

1D Laser  
Ethernet, Profibus /-net, RS-232,  
RS-485

Temperaturbereiche

normale Temperatur

[Produktlink](#)



## KATHREIN RRU 4500 UHF RAIN RFID READER

**Artikelnummer:** BSR9103

Beeindruckende Leistung und umfangreiche Funktionen.

- Rain RFID: UHF EPC Gen2 V2
- Frequenzbereich: UHF
- IoT Gateway
- Betriebssystem: Linux
- Antennenports: 4
- LED Anzeigen
- integriertes Speichermodul
- [Schnittstellen:](#) Ethernet, GPIO
- [Funkschnittstellen:](#) Wi-Fi, BLE
- Schutzklasse: IP67

am besten geeignet für

Industrie, KMU, Transport & Logistik

Frequenzbereich  
Funkschnittstelle  
Lesesystem  
RFID-Geräte  
Schnittstellen  
Temperaturbereiche

UHF (Ultra High Frequency)  
Bluetooth, Wireless Lan  
RFID  
Fixleser  
Ethernet  
normale Temperatur

[Produktlink](#)



## HONEYWELL SCANPAL EDA10A INDUSTRIELLER TOUCH-PC

**Artikelnummer:** BSR9141

Mobile Power und Präzision.

- Display: 10" Full-HD
- Maße: 257 x 166,5 x 11,7 cm
- Gewicht: 674 g
- Betriebssystem: Android 12
- Area Imager
- Kamera: Front 8 MP / Rück 16 MP
- Funkschnittstellen: WLAN, WPAN, WWAN, NFC
- Schnittstelle: USB 3.0
- Schutzklasse: IP65

am besten geeignet für  
Bauform mobiler Computer  
Funkschnittstelle  
Lesesystem  
Schnittstellen

Handel, Industrie, KMU  
Industrie Tablet  
Bluetooth, Mobilfunk, Wireless Lan  
2D Area Imager  
USB

[Produktlink](#)



## ZEBRA MC3400 / MC3450 HANDHELD-TERMINAL

**Artikelnummer:** BSR9140

Mobile Effizienz auf höchstem Niveau.

- Area Imager
- Display: 4" WVGA Dual-Touch
- Betriebssystem: Android 13
- Schnittstelle: USB 2.0
- Funkschnittstellen: WLAN, WPAN, NFC, WWAN (MC3450)
- Kamera: 5 MP / 13 MP
- Schutzklasse: IP65, IP67
- Maße: 208,5 x 73,5 x 37,1 cm
- Gewicht: max. 528 g
- Modelle: Standard / Pistolengriff
- Option: Tastaturvarianten

am besten geeignet für

Bauform mobiler Computer  
Funkschnittstelle  
Lesesystem  
Schnittstellen  
Temperaturbereiche

[Produktlink](#)

Handel, Industrie, KMU, Transport & Logistik  
Handheld  
Bluetooth, Mobilfunk, Wireless Lan  
2D Area Imager  
USB  
normale Temperatur



## OPTICON OPN-6000 KOMPAKTER SCANNER

**Artikelnummer:** BSR9137

High-Performance im Taschenformat.

- Lesesystem: 1D / 2D Codes
- Maße: 64.4 x 44 x 19.4 mm
- Gewicht: 52 g
- Ausführung: kabellos
- Schutzklasse: IP54
- Schnittstelle: USB
- Funkschnittstellen: Bluetooth
- individuelles Design

am besten geeignet für  
Funkschnittstelle  
Lesesystem  
Schnittstellen

[Produktlink](#)

Handel, KMU, Transport & Logistik  
Bluetooth  
1D Laser, 2D Area Imager  
USB



## OPTICON OPN 2500 EFFIZIENTER DATENSAMMLER

**Artikelnummer:** BSR9136

Mobile Lösung für professionelle Barcodeerfassung.

- Lesesystem: 1D Codes
- Maße: 32 x 62 x 16 mm
- Gewicht: 29 g
- Ausführung: kabellos
- Schutzklasse: IP42
- Schnittstelle: USB
- Funkschnittstellen: Bluetooth

am besten geeignet für  
Funkschnittstelle  
Lesesystem  
Schnittstellen

Handel, KMU, Transport & Logistik  
Bluetooth  
1D Laser, 2D Area Imager  
USB

[Produktlink](#)



## PROGLOVE MARK 3 WEARABLE HANDSCANNER

**Artikelnummer:** BSR9129

Effizienz neu definiert.

- Abmessungen: 50 x 45 x 17 mm
- Gewicht: 39 g
- Dekodierung: 1D, 2D, Post
- Betriebssystem: Android, IOS und Windows kompatibel
- Funkschnittstellen: Bluetooth
- Schnittstellen: USB
- Schutzklasse: IP65
- Garantie: 1 Jahr

am besten geeignet für  
Bauform mobiler Computer  
Funkschnittstelle  
Lesesystem  
Schnittstellen  
Temperaturbereiche

Industrie, KMU, Transport & Logistik  
Wearable Terminal  
Bluetooth  
1D Laser, 2D Area Imager  
USB  
normale Temperatur

[Produktlink](#)



## ZEBRA RS2100 ZUKUNFTSSICHERER BLUETOOTH WEARABLE SCANNER

**Artikelnummer:** BSR9126

Der komfortabelste Wearable-Scanner, der Produktivität neu erfindet.

- Abmessungen: 52 x 35,5 x 14,6 mm
- Gewicht: 31g
- Dekodierung: 1D/2D
- Funkschnittstellen: Bluetooth, NFC
- Schnittstelle: USB
- Schutzklasse: IP65
- Sturzfestigkeit: 1,8 m
- Garantie: 1 Jahr

am besten geeignet für  
Bauform mobiler Computer  
Funkschnittstelle  
Lesesystem  
Schnittstellen  
Temperaturbereiche

[Produktlink](#)

Industrie, KMU, Transport & Logistik  
Wearable Terminal  
Bluetooth  
1D Laser, 2D Area Imager  
USB  
normale Temperatur

# INDEX

## C

Caen Slate3 RAIN RFID Desktop Reader 6  
CipherLab 1500 9  
CipherLab RS31 Outdoor Smartphone 14  
CipherLab RS35 robustes Scanphone 21  
CipherLab RS36 robustes Scanterminal 27

## D

Datalogic AV500 / AV900 leistungsstarke 2D-Imager 32  
Datalogic Blade-Serie kompakte 1D-Fixleser 37  
Datalogic CODiScan flexible Wearable-Scanner 34  
Datalogic DS1100 12  
Datalogic DS2100N 13  
Datalogic Gryphon 4500 Fixed Serie Scan-Module 3  
Datalogic Gryphon 4600-Serie Handheld-Scanner 2  
Datalogic Matrix 320-Serie stationäre Barcodeleser 30  
Datalogic QuickScan 21xx 7  
Datalogic TC1200 12  
Deister UBT 3010 - Transponder zum einnähen 19

## E

Epson ColorWorks C7500 11  
Epson TM-C3500 11  
EXO Pro UHF Rain RFID Transponder 29

## G

Godex G500 10  
Godex RT200i / RT230i 9  
Godex RT700i / RT730i 10

## H

HD Inkjet für glatte Oberflächen - Zanasì Z640 Plus e-Jet UV 22  
Honeywell CT32 handheld Mobilcomputer 4  
Honeywell RT10 Industrie Touch-Computer 22  
Honeywell ScanPal EDA10A industrieller Touch-PC 38  
Honeywell ScanPal EDA70 14  
Honeywell ScanPal EDA71 Enterprise Tablet 20  
Honeywell Voyager 1200g 8  
Honeywell Voyager 1250g 7  
Honeywell Voyager XP Curve 1400g Allround Scanner 5  
Honeywell Xenon 8

## I

IQ On-Metal Labels 28

## K

Kathrein ARU 2400 UHF Rain-RFID-Leser 36  
Kathrein ARU 3500 UHF Rain RFID Antennen-Reader 29  
Kathrein ARU 8500 UHF Rain RFID-Gatereader 36  
Kathrein RRU 4500 UHF Rain RFID Reader 37  
Kathrein WRA 3070 Weitbereichsantenne 35  
Kathrein WRA 7070 UHF RFID Gate-Antenne 31

**N**

Newland WD1 unternehmenstaugliche Smartwatch 30

**O**

Omni-ID Adept 500 - Transponder für Getränkefässer 20

Omni-ID Prox 200 - Transponder für IT Equipment 18

Opticon OPN 2500 effizienter Datensammler 40

Opticon OPN-6000 kompakter Scanner 39

**P**

Proglove MARK 3 Wearable Handscanner 40

**W**

Wäsche Transponder Deister UST 2080 19

**Z**

Zanasi Z1 Thermal Inkjet - der "kleine Prinz" 17

Zanasi Z101 DOD "Drop on Demand" 15

Zanasi Z4700 Continuous Inkjet - die Benchmark 16

Zanasi Z5700 Industrie Inkjet - das Flaggschiff 15

Zanasi Z640 Plus GraphJet 17

Zebra CS60-Serie kompakter Barcodescanner 24

Zebra DS4600-Serie vielseitige Handscanner 6

Zebra DS8100-Serie leistungsstarke Imager 5

Zebra EC50 / EC55 robuster Scan PDA 25

Zebra ET40 / ET45 robustes Tablet 27

Zebra ET401 Industrietablet 3

Zebra ET50 / ET55 Business Tablet 13

Zebra ET51 / ET56 robuster Business Tablet-Computer 21

Zebra ET60 / ET65 rugged Tabletcomputer 33

Zebra MC3400 / MC3450 Handheld-Terminal 39

Zebra MC9400 / MC9450 robuste Mobilcomputer 35

Zebra RFD40 leistungsfähige UHF RFID-Halterung 23

Zebra RS2100 zukunftssicherer Bluetooth Wearable Scanner 41

Zebra RS6100 flexibler Ringscanner 33

Zebra TC21 / TC26 mobiles Datenterminal 24

Zebra TC22 / TC27 Scan PDA 26

Zebra TC22R handheld RFID-Leser 4

Zebra TC501 Barcodehandheld 1

Zebra TC701 mobile Android-Industriecomputer 1

Zebra WT5400 / WT6400 tragbare Mobilterminals 32

Zebra ZD411 / ZD611 Barcodedrucker 31

Zebra ZD421 / ZD621 leistungsstarke Desktopdrucker 25

Zebra ZE511 / ZE521 intelligentes Druckmodul 28