

INHALTSVERZEICHNIS

Gesundheitswesen	2
-------------------------------	----------

GESUNDHEITSWESEN



DATALOGIC FALCON X60 / X65 INDUSTRIE-HANDHELD

Artikelnummer: BSR9158

Zuverlässige Datenerfassung auch unter anspruchsvollen Bedingungen.

- Lesesystem: 2D-Area Long Range / Extra Long Range
- Display: 4,3 Zoll Gorilla Glas
- Tastaturvarianten: numerisch / alphanumerisch / numerisch-Funktion
- Funkschnittstellen: WLAN, WPAN, WWAN, NFC
- Schnittstellen: USB, Gigabit-Ethernet
- Schutzklasse: IP68
- Kamera: Front 8MP / Rück 13 MP
- Kontaktloses Laden
- Extra: Pistolengriff

am besten geeignet für

Bauform mobiler Computer
Funkschnittstelle
Lesesystem
Schnittstellen

[Produktlink](#)

Gesundheitswesen, Handel, Industrie,
KMU, Transport & Logistik
Handheld
Bluetooth, Mobilfunk, Wireless Lan
2D Area Imager
Ethernet, USB



DATALOGIC SKORPIO X40 / X45 HANDHELD TERMINAL

Artikelnummer: BSR9157

Flexible Dateneingabe und Anpassung im Einsatz.

- Lesesystem: 2D-Area Long Range
- Display: 4 Zoll Gorilla Glas
- Tastaturvarianten: numerisch / alphanumerisch / numerisch-Funktion
- Funkschnittstellen: WLAN, WPAN, NFC
- Schnittstellen: USB, Gigabit-Ethernet
- Schutzklasse: IP67
- Kamera: 13 MP mit LED-Blitz
- Kontaktloses Laden
- Extra: Pistolengriff

am besten geeignet für

Gesundheitswesen, Handel, Industrie,
KMU, Transport & Logistik

Bauform mobiler Computer
 Funkschnittstelle
 Lesesystem
 Schnittstellen

[Produktlink](#)

Handheld
 Bluetooth, Wireless Lan
 2D Area Imager
 Ethernet, USB



DATALOGIC POWERSCAN 9600 RFID-SCANNER

Artikelnummer: BSR9147

Ein Gerät für alle Anwendungen.

- Lesesystem: Area Imager
- Dekodierung: 1D / 2D Codes / RFID / Post- und Stapel-Codes / OCR
- Leseabstand: bis zu 1 m
- Option: Display / Tastatur
- Schnittstellen: RS232, USB, Ethernet
- Ausführung: kabellos
- Funkschnittstelle: Bluetooth
- Schutzklasse: IP67
- Ladesystem: induktiv

am besten geeignet für

Frequenzbereich
 Funkschnittstelle
 Lesesystem
 RFID-Geräte
 Schnittstellen

[Produktlink](#)

Gesundheitswesen, Handel, Industrie,
 Transport & Logistik
 UHF (Ultra High Frequency)
 Bluetooth
 2D Area Imager, RFID
 Handleser
 Ethernet, RS-232, USB



DATALOGIC GRYPHON 4600-SERIE HANDHELD-SCANNER

Artikelnummer: BSR9154

Passt sich jedem Workflow an.

- Lesesystem: Linear Imager / Area Imager
- Modell: kabelgebunden GD4620 (HD) / GD4690 (HP)
- Modell: Bluetooth GBT4600
- Modell: Funk GM4600 (Datalogic STAR Cordless System)
- Schnittstellen: USB / RS-232
- Funkschnittstellen: Bluetooth / Datalogic STAR Funk
- Gewicht: 144 g (kabelgebunden) / 218 g (kabellos inkl. Akku)
- Maße: 18 x 6,5 x 7,9 cm
- Schutzklasse: IP52
- Farbe: Schwarz / Weiß

am besten geeignet für

Funkschnittstelle
Lesesystem
Schnittstellen

[Produktlink](#)

Gesundheitswesen, Handel, KMU,
Transport & Logistik
Bluetooth, 433 MHz Funk
1D Laser, 2D Area Imager
Keyboard Wedge, RS-232, USB



HONEYWELL VOYAGER XP CURVE 1400G ALLROUND SCANNER

Artikelnummer: BSR9149

Effizienz für jedes Unternehmen.

- Lesesystem: Area Imager
- Schnittstellen: USB, Keyboard Wedge, RS232
- Gewicht: 119 g
- Maße: 180 x 66 x 43 mm
- Schutzklasse: IP42
- Sturzfestigkeit: bis 1,8 m Fallhöhe
- Farbe: Schwarz, Weiß

am besten geeignet für
Lesesystem
Schnittstellen

[Produktlink](#)

Gesundheitswesen, Handel, KMU
2D Area Imager
Keyboard Wedge, RS-232, USB



ZEBRA FR55 ROBUSTER EINSATZCOMPUTER

Artikelnummer: BSR9143

Robust gebaut für den Ernstfall.

- Betriebssystem: Android 14
- Display: 6" Full-HD-Display
- Funkschnittstellen: WLAN, WWAN, Bluetooth,
- Schnittstellen: USB
- Hauptkamera: 16 MP HDR / Frontkamera: 8 MP
- Akkulaufzeit: 12 Stunden
- Schutzklasse: IP68
- Individuell programmierbare Notfalltaste

am besten geeignet für
Bauform mobiler Computer
Funkschnittstelle
Schnittstellen

Gesundheitswesen, Dienstleister
Handheld
Bluetooth, Mobilfunk, Wireless Lan
USB

[Produktlink](#)



DATALOGIC RIDA DBT6400

Artikelnummer: BSR05036

Der vielseitige Handscanner im Hosentaschen-Format.

- 1D/ 2D Codes
- Area Imager
- kabellos
- Schutzklasse - IP50
- Schnittstellen - USB

am besten geeignet für
Funkschnittstelle
Lesesystem
Schnittstellen

Gesundheitswesen, Handel
Bluetooth
2D Area Imager
USB

[Produktlink](#)



OMNI-ID PROX 450 - ON-METAL TRANSPONDER

Artikelnummer: BSR000113

Der Optimale Transponder für IT-Anlagenmanagement

am besten geeignet für
Einsatzzweck

Frequenzbereich
Temperaturbereiche

[Produktlink](#)

Gesundheitswesen, Handel
Metall (mount on metal), andere
Oberflächen (z.B. Holz)
UHF (Ultra High Frequency)
normale Temperatur

DEISTER UPT 3010 - RFID FÜR TEXTIL

Artikelnummer: BSR00112

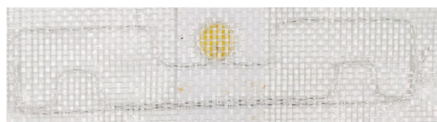
Optimal für Fußmatten - der Transponder zum Eingießen mit Gitternetz!

am besten geeignet für

Einsatzzweck
Frequenzbereich
Temperaturbereiche

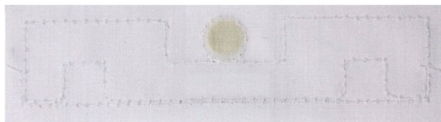
[Produktlink](#)

Gesundheitswesen, Transport &
Logistik
andere Oberflächen (z.B. Holz)
UHF (Ultra High Frequency)
hohe Temperatur



DEISTER UBT 3010 - TRANSPONDER ZUM EINNÄHEN

Artikelnummer: BSR00107



Der Flexible Soft Tag - problemlose Identifikation im nassen, trockenen und gebrauchten Zustand!

am besten geeignet für
Einsatzzweck
Frequenzbereich
Temperaturbereiche

Gesundheitswesen, KMU
andere Oberflächen (z.B. Holz)
UHF (Ultra High Frequency)
hohe Temperatur

[Produktlink](#)

OMNI-ID EXO 400 - HITZEBESTÄNDIGER TAG

Artikelnummer: BSR00100



Extrem hitzebeständiger Transponder, optimiert für Metalloberflächen.

am besten geeignet für

Einsatzzweck
Frequenzbereich
RFID-Geräte
Temperaturbereiche

Gesundheitswesen, Transport &
Logistik
Metall (mount on metal)
UHF (Ultra High Frequency)
Tags & Transponder
hohe Temperatur

[Produktlink](#)



Die Health Care-Variante

NEUER ARTIKEL

Artikelnummer: 36

Der Begleiter für den Gesundheitssektor!

- Lesesystem: 2D Barcode Leser
- Betriebssystem: Android
- Display: 4,3" Zoll TFT-LCD
- Funkverbindungen: W-LAN, Bluetooth, NFC
- Schnittstelle: Micro USB

am besten geeignet für
Bauform mobiler Computer
Funkschnittstelle
Lesesystem
Schnittstellen
Temperaturbereiche

Gesundheitswesen
Handheld
Bluetooth, Wireless Lan
2D Area Imager, RFID
USB
normale Temperatur

[Produktlink](#)

DATALOGIC GRYPHON 4500 2D-BARCODESCANNER

Artikelnummer: BSR50201

Der handliche und anwenderfreundliche Handscanner im Datalogic Premiumbereich!



- Multi-Interface Schnittstellen: USB, RS232
- Funkschnittstellen: Bluetooth, Funk
- Bildsensor: 1 Megapixel:
- Lesesystem: Codes: 1D / 2D Codes (Area Imager)
- Erkennung von digitalen Wasserzeichen und Stapelcodes
- Abmessung: 16,6 x 6,8 x 10,9 cm
- Gewicht: 235 g

am besten geeignet für

Lesesystem
Schnittstellen

[Produktlink](#)

Gesundheitswesen, Handel, Transport
& Logistik
2D Area Imager
RS-232, USB



SATO PW2NX MOBILER THERMODIREKTDRUCKER

Artikelnummer: BSR9040

Herausragende Druckergebnisse in jeder Situation.

- Auflösung - 203dpi
- Thermodirektdruckverfahren
- 152 mm/s
- Schnittstellen: USB
- Funkschnittstellen: Bluetooth / WLAN, NFC
- Elektroluminiszenz-Display
- Etiketten pro Tag - 10.000 Stk.

am besten geeignet für

Bauform Drucker
Druckauflösung
Funkschnittstelle
Schnittstellen

[Produktlink](#)

Gesundheitswesen, Handel, Transport
& Logistik
Mobildrucker
203dpi
Bluetooth, Wireless Lan
USB



ZEBRA RFD40 LEISTUNGSFÄHIGE UHF RFID-HALTERUNG

Artikelnummer: BSR9053

Upgraden Sie Ihre Mobilcomputer um bahnbrechende RFID-Technologie.

- UHF RAIN RFID Leser
- RFID-Standard: EPC Klasse 1 Gen 2, V2
- 1.300 Tags / Sekunde
- Lesereichweite: über 6 Meter
- Schnittstellen: Bluetooth, USB-C, 8-Pin-Stecker
- Schutzklasse IP54

am besten geeignet für
Frequenzbereich

Gesundheitswesen, Handel, KMU
UHF (Ultra High Frequency)

Funkschnittstelle
Lesesystem
RFID-Geräte
Schnittstellen
Temperaturbereiche

Bluetooth
RFID
Handleser
USB
normale Temperatur

[Produktlink](#)

DATALOGIC DSM04XX KOMPAKTES SCANMODUL

Artikelnummer: BSR9044

Ein Gerät für alle Scananwendungen.

- Lesesystem: Area Imager
- Auflösung: WVGA / Megapixel
- Schnittstellen: USB, RS-232
- Schutzklasse IP54
- Abmessungen): 4,7 x 2,7 x 3,8 cm

am besten geeignet für
Lesesystem
Schnittstellen

Gesundheitswesen, Handel, Industrie
2D Area Imager
RS-232, USB

[Produktlink](#)



ZEBRA CS60-SERIE KOMPAKTER BARCODESCANNER

Artikelnummer: BSR9062

Passt sich individuell an Ihre Workflows an.

- Lesesystem: 1D / 2D Codes
- Maße: 2,3 x 4,6 x 10,9 cm
- Gewicht: 83 g / 56 g
- Ausführung: kabellos / kabelgebunden
- Schutzklasse: IP65
- Schnittstelle: USB
- Funkschnittstellen: NFC, WPAN, WLAN
- Farben: schwarz / weiß

am besten geeignet für

Funkschnittstelle
Lesesystem
Schnittstellen

[Produktlink](#)

Gesundheitswesen, Handel, KMU,
Transport & Logistik
Bluetooth, Wireless Lan
1D Laser, 2D Area Imager
USB

ZEBRA ET80 / ET85 INDUSTRIETAUGLICHER TABLET-PC

Artikelnummer: BSR9059

erfolgskritische Mobilität für geschäftskritische Mitarbeiter.

- 12" Gorilla-Glas Display
- Betriebssystem: Windows 10 Professional, IoT Enterprise
- Kamera: 13 MP Autofokus
- Optional: 2D Scanner
- WLAN, WWAN, WPAN, GPS, NFC
- USB, HDMI, Ethernet
- SIM-Steckplatz
- Schutzklasse: IP65

am besten geeignet für

Bauform mobiler Computer
Funkschnittstelle
Lesesystem
Schnittstellen
Temperaturbereiche

[Produktlink](#)

Gesundheitswesen, Industrie,
Transport & Logistik, Baugewerbe
Industrie Tablet
Bluetooth, Mobilfunk, Wireless Lan
2D Area Imager
Ethernet, USB
normale Temperatur





ZEBRA MC3300XR ROBUSTER UHF RFID MOBILCOMPUTER

Artikelnummer: BSR9054

Erstklassige RFID-Leseperformance in gewohnt leistungsstarker Plattform.

- UHF RAIN RFID Leser
- RFID-Standard: EPC Klasse 1 Gen 2, V2
- 900 Tags / Sekunde
- RFID Lesereichweite: 6 m / 18,2 m
- 2D Lesereichweite: 7,62 cm / 21,4 m
- Schnittstellen: USB, WLAN, WPAN, NFC
- Schutzklasse IP54

am besten geeignet für

Frequenzbereich
Funkschnittstelle
Lesesystem
RFID-Geräte
Schnittstellen
Temperaturbereiche

[Produktlink](#)

Gesundheitswesen, Industrie,
Transport & Logistik
UHF (Ultra High Frequency)
Bluetooth, Wireless Lan
2D Area Imager, RFID
Handleser
USB
normale Temperatur



DATALOGIC GRYPHON 4200-SERIE LEISTUNGSSTARKER HANDSCANNER

Artikelnummer: BSR9050

Effizienz und Vielseitigkeit in robustem Design.

- Lesesystem: Linear Imager
- Multi-Interface Schnittstellen: USB, RS232, Keyboard Wedge
- Funkschnittstellen: Bluetooth, Funk
- Abmessung: 16,6 x 6,8 x 10,9 cm
- Gewicht: 235 g
- Farbe: Schwarz / Weiß
- Schutzklasse: IP52

am besten geeignet für

Funkschnittstelle
Lesesystem
Schnittstellen

[Produktlink](#)

Gesundheitswesen, Handel, Transport
& Logistik
Bluetooth, 433 MHz Funk
Linearer Imager (CCD)
RS-232, Tastatureinschleifung, USB



DATALOGIC QUICKSCAN 2500-SERIE UNIVERSALER BARCODESCANNER

Artikelnummer: BSR9049

Optimiert Ihren Point of Sales.

- Schnittstellen: RS-232 / USB / Tastatur Wedge / USB-C
- Lesesystem: Area Imager
- Abmessungen: 14,8 x 6,8 x 12,6 cm
- Gewicht: 145 g
- Farben: Schwarz / Weiß
- Variante: Kabelgebunden
- Schutzklasse: IP52

am besten geeignet für

Lesesystem
Schnittstellen

[Produktlink](#)

Gesundheitswesen, Handel,
Dienstleister
2D Area Imager
RS-232, Tastatureinschleifung, USB



ZEBRA ZD421 / ZD621 LEISTUNGSSTARKE DESKTOPDRUCKER

Artikelnummer: BSR9046

Etikettenlösung nach Maß.

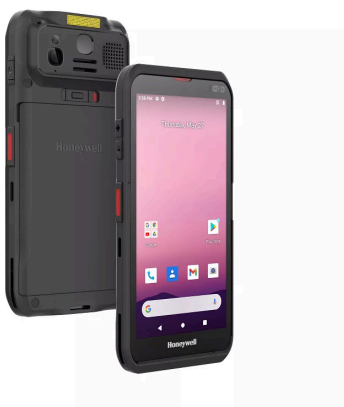
- Thermodirekt, Thermotransfer
- 203 dpi, 300 dpi
- ZD421: 152mm/s (203dpi), 102mm/s (300dpi)
- ZD621: 203mm/s (203dpi), 152 mm/s (300dpi)
- Schnittstellen: USB 2.0, USB Host, Ethernet, RS232
- Funkschnittstelle: WLAN, Bluetooth
- Modell: Healtharce, RFID, Farbbandkassette
- Option: Display, Cutter, Peeler

am besten geeignet für

Bauform Drucker
Druckauflösung
Funkschnittstelle
RFID-Geräte
Schnittstellen

[Produktlink](#)

Gesundheitswesen, Handel, KMU,
Transport & Logistik
Tischdrucker
203dpi, 300dpi
Bluetooth, Wireless Lan
Drucker
Ethernet, RS-232, USB



HONEYWELL SCANPAL EDA56 MOBILES BARCODETERMINAL

Artikelnummer: BSR9078

Brillante Scanleistung, selbst unter widrigen Bedingungen.

- Maße: 159 x 75 x 14,4 mm
- Gewicht: 258 g
- Display 5,5" Gorilla Glas
- Betriebssystem: Android 11
- Lesesystem: Area Imager
- Schnittstellen: USB, 2/6 PIN
- Funkschnittstellen: WLAN, WPAN, NFC
- Hauptkamera: 13 MP
- Frontkamera: 5 MP
- Schutzklasse: IP67
- Option: Imager, RFID

am besten geeignet für

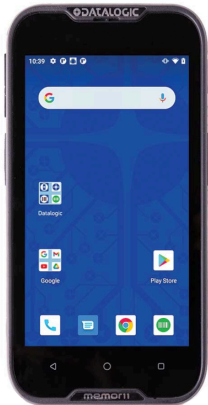
Bauform mobiler Computer

Gesundheitswesen, Handel, Industrie,
Transport & Logistik
Handheld

Frequenzbereich
 Funkschnittstelle
 Lesesystem
 RFID-Geräte
 Schnittstellen

[Produktlink](#)

UHF (Ultra High Frequency)
 Bluetooth, Wireless Lan
 2D Area Imager, RFID
 Mobiler Computer, Handleser
 USB



DATALOGIC MEMOR 11 HANDHELD SCANTERMINAL

Artikelnummer: BSR9076

Der vielseitige Mobilcomputer optimiert Ihre Produktivität und Workflows.

- 155 x 78 x 18,7 mm
- Lesesystem: 2D Area Imager
- Betriebssystem: Android 11
- Display: 5 Zoll HD
- Kamera: 13 MP
- Funkschnittstelle: WLAN, WPAN, NFC / WWAN
- Schnittstelle: USB
- Schutzklasse: IP65
- [kabellose Ladetechnologie](#)
- Eigengewicht: 285 g

am besten geeignet für
 Bauform mobiler Computer
 Funkschnittstelle
 Lesesystem
 Schnittstellen

[Produktlink](#)

Gesundheitswesen, Handel, Industrie
 Handheld
 Bluetooth, Mobilfunk, Wireless Lan
 2D Area Imager
 USB



HONEYWELL PD43 / PD43C KOMPAKTE BARCODEDRUCKER

Artikelnummer: BSR9074

Leistungsstarkes Drucken selbst auf kleinstem Raum.

- Auflösung: 203 / 300dpi
- Geschwindigkeit: 203 / 152 mm/s
- Schnittstellen: USB / Ethernet / RS232
- Funkschnittstelle: Bluetooth / WLAN
- individuelle Klappenoptionen
- Farbdisplay
- Extra: RFID / Cutter / Peeler / Dispenser

am besten geeignet für

Bauform Drucker
Druckauflösung
Funkschnittstelle
RFID-Geräte
Schnittstellen

Gesundheitswesen, Handel, Industrie,
Transport & Logistik
Industriedrucker
203dpi, 300dpi
Bluetooth, Wireless Lan
Drucker
Ethernet, RS-232, USB

[Produktlink](#)



ZEBRA ZT231 SMARTER INDUSTRIEDRUCKER

Artikelnummer: BSR9072

Leistungsstarke Individualität.

- Auflösung: 203 / 300 dpi
- Drucktempo: 203 / 304 mm/s
- Druckbreite: 104 mm
- Schnittstellen: Ethernet, Seriell, USB, NFC, Applikator
- 4,3-Zoll Farbtouchscreen
- Option: Cutter / Peeler / RFID

am besten geeignet für

Bauform Drucker
Druckauflösung
Frequenzbereich
RFID-Geräte
Schnittstellen

Gesundheitswesen, Handel, Industrie,
Transport & Logistik
Industriedrucker
203dpi, 300dpi
UHF (Ultra High Frequency)
Drucker
Ethernet, RS-232, USB

[Produktlink](#)



ZEBRA ZT111 NACHHALTIGER BARCODEDRUCKER

Artikelnummer: BSR9071

Maximale Produktivität bei minimalem Budget.

- Auflösung: 203 / 300 dpi
- Drucktempo: 152 / 254 mm/s
- Druckbreite: 104 mm
- Schnittstellen: Ethernet, Seriell, USB, NFC, WLAN
- 3-Tasten-Oberfläche mit 5 Statussymbolen
- Option: Cutter / Peeler

am besten geeignet für

Bauform Drucker
Druckauflösung
Funkschnittstelle
Schnittstellen

[Produktlink](#)

Gesundheitswesen, Handel, Transport & Logistik
Industriedrucker
203dpi, 300dpi
Wireless Lan
Ethernet, RS-232, USB



ZEBRA ET40 / ET45 ROBUSTES TABLET

Artikelnummer: BSR9070

Robuste Effizienz.

- 8" oder 10" WXGA Farbdisplay
- Maße ET40: 213,9 x 134,8 11,4 mm
- Maße ET45: 257,9 x 162,9 11,4 mm
- Gewicht: bis 690 g
- Betriebssystem: Android 11
- Schnittstelle: USB
- Funkschnittstelle: WLAN, WPAN, WWAN, NFC, GPS
- Kamera: 13 MP, 5 MP
- Schutzklasse: IP65

am besten geeignet für

Bauform mobiler Computer
Funkschnittstelle
Lesesystem
Schnittstellen

[Produktlink](#)

Gesundheitswesen, Handel, KMU, Transport & Logistik
Industrie Tablet
Bluetooth, Mobilfunk, Wireless Lan
2D Area Imager
USB



ZEBRA TC53 / TC58 PERFORMANTE MOBILSCANNER

Artikelnummer: BSR9069

Mit dem TC53 / TC58 setzt Zebra einen neuen Meilenstein.

- 164,8 x 77,35 x 16,75 mm
- 6" Multi Touch HD-Display
- Betriebssystem TC53/TC58: Android 16
- Betriebssystem TC53e/TC58e/TC53eRFID: Android 17
- Lesesystem: Area Imager
- Schnittstellen: WLAN, WPAN, USB
- Frontkamera: 8 MP
- Hauptkamera: 16 MP
- Schutzklasse: IP68
- Option WWAN: nur TC58 / TC58e
- RFID: TC53e-RFID

am besten geeignet für

Bauform mobiler Computer
Funkschnittstelle
Lesesystem
Schnittstellen

[Produktlink](#)

Gesundheitswesen, Handel, Industrie,
Transport & Logistik
Handheld
Bluetooth, Mobilfunk, Wireless Lan
2D Area Imager, RFID
USB



ZEBRA WS50 TRAGBARER MOBILCOMPUTER

Artikelnummer: BSR9068

Intelligente, freihändige Mobilität.

- Standard Maß: 62 x 59 x 18 mm
- Gewicht: 70 - 134 g
- 2" AMOLED Farbdisplay
- Betriebssystem: Android 11
- Lesesystem: 2D Area Imager
- Schutzklasse: IP65
- Funkschnittstelle: WLAN, WPAN, NFC, PPT
- Schnittstelle: USB
- Option: Kamera / Scanner
- Modell: Handrücken / Finger / Handgelenk

am besten geeignet für

Bauform mobiler Computer
Funkschnittstelle
Lesesystem
Schnittstellen

Gesundheitswesen, Handel, Industrie,
Transport & Logistik
Wearable Terminal
Bluetooth, Wireless Lan
2D Area Imager
USB

[Produktlink](#)

HONEYWELL SCANPAL EDA52 PERFORMANTES SCANPHONE

Artikelnummer: BSR9067

Brillante Scanleistung, selbst unter widrigen Bedingungen.

- Maße: 159 x 75 x 14,4 mm
- Gewicht: 258 g
- Display 5,5" Gorilla Glas
- Betriebssystem: Android 11
- Lesesystem: Area Imager
- Schnittstellen: USB, PIN
- Funkschnittstellen: WLAN, WWAN, WPAN, NFC, GPS
- Hauptkamera: 13 MP
- Schutzklasse: IP67
- Option: RFID

am besten geeignet für

Bauform mobiler Computer
Funkschnittstelle
Lesesystem
RFID-Geräte
Schnittstellen

Gesundheitswesen, Handel, Industrie,
Transport & Logistik
Handheld
Bluetooth, Mobilfunk, Wireless Lan
2D Area Imager
Mobiler Computer
USB

[Produktlink](#)

LINTRAK UHF RFID TEXTIL-TAGS

Artikelnummer: BSR9099

Transparentes Textilmanagement.

am besten geeignet für
Einsatzzweck
Frequenzbereich
Temperaturbereiche

Gesundheitswesen
andere Oberflächen (z.B. Holz)
UHF (Ultra High Frequency)
hohe Temperatur, niedrige
Temperatur, normale Temperatur

[Produktlink](#)



HONEYWELL PX45 / PX65 PERFORMANTE INDUSTRIEDRUCKER

Artikelnummer: BSR9098

Optimierte Druckprozesse.

- Auflösung: 203 / 300 / 406 dpi
- Geschwindigkeit: max. 300 mm/s
- Druckbreite: 4" / 6"
- Schnittstellen: USB / Ethernet / RS232
- Funkschnittstelle: WLAN
- LCD Farbdisplay
- Extra: RFID / Cutter / Peeler / Dispenser

am besten geeignet für

Bauform Drucker
Druckauflösung
Funkschnittstelle
RFID-Geräte
Schnittstellen

Gesundheitswesen, Handel, Industrie,
Transport & Logistik
Industriedrucker
203dpi, 300dpi, 406dpi
Wireless Lan
Drucker
Ethernet, RS-232, USB

[Produktlink](#)



HONEYWELL DOLPHIN CT30 XP PRAKTISCHER MOBILCOMPUTER

Artikelnummer: BSR9091

Innovation im Kleinformat, die Großes bewirkt.

- Maße: 154 x 76 x 12,6 mm
- Gewicht: 215 g
- Betriebssystem: Android 11
- Dekodierung: 1D- / 2D-Codes
- Display: 5,5" Multi-Touch-Display
- Funkschnittstellen: WLAN, Bluetooth, NFC, LTE
- Schutzklasse: IP67

am besten geeignet für

Bauform mobiler Computer
Funkschnittstelle
Lesesystem
Temperaturbereiche

Gesundheitswesen, Handel,
Dienstleister
Handheld
Bluetooth, Mobilfunk, Wireless Lan
2D Area Imager
normale Temperatur

[Produktlink](#)



NEWLAND WD1 UNTERNEHMENSTAUGLICHE SMARTWATCH

Artikelnummer: BSR9088

Artikel scannen und gleichzeitig die Hände frei haben.

- Gewicht: 143 g
- **Display: 2,8" Touchscreen**
- Betriebssystem: Android 9
- Schutzklasse: IP67
- Funkschnittstellen: WLAN, WWAN, WPAN, GPS
- Schnittstelle: USB-C

am besten geeignet für

Bauform mobiler Computer
Funkschnittstelle
Lesesystem
Temperaturbereiche

Gesundheitswesen, Handel, Industrie,
KMU, Transport & Logistik,
Dienstleister
Wearable Terminal
Bluetooth, Mobilfunk, Wireless Lan
2D Area Imager
hohe Temperatur, niedrige
Temperatur, normale Temperatur

[Produktlink](#)



SATO WS212 HEALTHCARE-DRUCKER

Artikelnummer: BSR9121

Schneller und fehlerfreier Druck von Patientenarmbändern und Etiketten.

- Druckverfahren: Thermodirekt
- Druckauflösung: 203 dpi, 300 dpi
- Drucktempo: 177 mm/s (203dpi), 127mm/s (300dpi)
- Gewicht: 1 kg
- Maße: 116 x 170 x 215 mm
- Schnittstellen: USB, Ethernet,
- Funkschnittstelle optional: WLAN
- Anzeigen: 2 LED
- Druckersprachen: SDPL, SEPL, SZPL
- Optional: Cutter, Dispenser

am besten geeignet für

Bauform Drucker
Druckauflösung
Funkschnittstelle
Schnittstellen

Gesundheitswesen
Tischdrucker
203dpi, 300dpi
Wireless Lan
Ethernet, USB

[Produktlink](#)



ZEBRA ZD411 / ZD611 BARCODEDRUCKER

Artikelnummer: BSR9120

Leistungsstarke und kompakte Drucklösungen.

- Thermodirekt, Thermotransfer
- Druckauflösung: 203 dpi, 300 dpi
- Drucktempo: ZD411 152mm/s (203dpi), 102mm/s (300dpi)
- Drucktempo: ZD611 203mm/s (203dpi), 152 mm/s (300dpi)
- Schnittstellen: USB, Ethernet, RS232
- Funkschnittstelle: WLAN, Bluetooth
- Modell: Standard, HealthCare, RFID
- 4,3 Zoll Farbtouchdisplay: ZD611

am besten geeignet für

Bauform Drucker
Druckauflösung
Funkschnittstelle
RFID-Geräte
Schnittstellen

Gesundheitswesen, Handel, KMU,
Transport & Logistik
Tischdrucker
203dpi, 300dpi
Bluetooth, Wireless Lan
Drucker
Ethernet, RS-232, USB

[Produktlink](#)



MAGELLAN 900I KOMPAKTER POS SCANNER

Artikelnummer: BSR9118

Optimieren Sie Ihren Point-of-Sales.

- Lesesystem: Area Imager
- Gewicht: max. 345 g
- Farbe: schwarz, weiß
- Schnittstellen - USB, OEM, RS232
- Leseabstand: 0 - 28 cm
- Sensor: 1 MP
- Auflösung: 4 mils
- Schutzklasse: IP52
- Option: Halterung

am besten geeignet für
Lesesystem
Schnittstellen

Gesundheitswesen, Handel
2D Area Imager
RS-232, Tastatureinschleifung, USB

[Produktlink](#)



DATALOGIC MEMOR 30 / 35 LEISTUNGSSTARKES SCANPHONE

Artikelnummer: BSR9117

Revolution im mobilen Computing.

- Maße: 167,6 x 78,6 x 17,7 mm
- Lesesystem: 2D Area Imager
- Betriebssystem: Android 13
- Display: 6 Zoll Full HD
- Hauptkamera: 13 MP
- Frontkamera: 8 MP
- Funkschnittstelle: WLAN, WPAN, NFC, WWAN
- Schnittstelle: USB
- Schutzklasse: IP68
- kabellose Ladetechnologie
- Eigengewicht: 314 g
- Modelle Standard / Long Range

am besten geeignet für

Bauform mobiler Computer
Funkschnittstelle
Lesesystem
Schnittstellen

[Produktlink](#)

Gesundheitswesen, Handel, Industrie,
Transport & Logistik
Handheld
Bluetooth, Mobilfunk, Wireless Lan
2D Area Imager
USB



HONEYWELL PX940-SERIE LEISTUNGSSTARKE INDUSTRIEDRUCKER

Artikelnummer: BSR9115

Fehlerfreier Etikettendruck für industrielle Anwendungen.

- Maße: 506 x 398,7 x 261 mm
- Gewicht: max. 23,5 kg
- Druckmethode: Thermodirekt / Thermotransfer
- Auflösung: 203 / 300 / 600 dpi
- Geschwindigkeit: max. 350 mm/s
- Druckbreite: max. 108 mm
- Drucklänge: max 4,8 m
- Schnittstellen: USB / Ethernet / RS232
- Display: 3,5" Farbdisplay
- Optional: WLAN
- Modelle: PX940 / PX940V mit Verifier

am besten geeignet für

Bauform Drucker
Druckauflösung
Funkschnittstelle
Schnittstellen
Temperaturbereiche

Gesundheitswesen, Handel, Industrie,
Transport & Logistik
Industriedrucker
203dpi, 300dpi, 600dpi
Wireless Lan
Ethernet, RS-232, USB
hohe Temperatur, niedrige
Temperatur

[Produktlink](#)

ZEBRA ET60 / ET65 RUGGED TABLETCOMPUTER

Artikelnummer: BSR9112

Optimiert Ihren Arbeitsalltag.

- Display: 10,1 Zoll
- Maße: 275 x 199 x 18,3 mm
- Gewicht: bis 1.074 g
- Betriebssystem: Android 13, Windows 11
- Schnittstelle: USB
- Funkschnittstelle: WLAN, WPAN, NFC, GPS / WWAN (ET65)
- Kamera: 16 MP Rückseite, 8 MP Front
- Schutzklasse: IP66
- Option: 2D-Imager
- Kühlhausgeeignet

am besten geeignet für

Bauform mobiler Computer
Funkschnittstelle
Lesesystem
Schnittstellen
Temperaturbereiche

Gesundheitswesen, Handel, Industrie,
KMU, Transport & Logistik
Industrie Tablet, Stapler Terminal
Bluetooth, Mobilfunk, Wireless Lan
2D Area Imager
USB
niedrige Temperatur

[Produktlink](#)





DATALOGIC CODISCAN FLEXIBLE WEARABLE-SCANNER

Artikelnummer: BSR9111

Zuverlässige und flexible Lösung.

- Maße: 53 x 44 x 19 mm
- Gewicht: 44g
- Area Imager
- Scan-Range: Standard / Mid
- Akku: 16h Betriebsdauer / 12.000 Scans
- Schnittstellen: USB
- Funkschnittstelle: Bluetooth, WIFI
- Schutzklasse: IP54
- Tragevarianten: Hand / Hals / Gürtel

am besten geeignet für

Funkschnittstelle
Lesesystem
Schnittstellen

[Produktlink](#)

Gesundheitswesen, Handel, Industrie,
KMU, Transport & Logistik
Bluetooth, Wireless Lan
2D Area Imager
USB



KATHREIN ARU 8500 UHF RAIN RFID-GATEREADER

Artikelnummer: BSR9106

Das leistungsstarke Gate-Erfassungssystem.

- Rain RFID: UHF EPC Gen2 V2
- Frequenzbereich: UHF
- 30°-Weitbereichsantenne
- Antennenports: 3
- max Antennenleistung: 36-dBm
- LED Anzeigen
- integriertes Linuxmodul
- [Schnittstellen: Ethernet, GPIO](#)
- Schutzklasse: IP40
- [Wand- & Deckenmontage](#)

am besten geeignet für

Frequenzbereich
Lesesystem
RFID-Geräte
Schnittstellen
Temperaturbereiche

[Produktlink](#)

Gesundheitswesen, Handel, KMU,
Transport & Logistik
UHF (Ultra High Frequency)
RFID
Fixleser
Ethernet
normale Temperatur



DATALOGIC MEMOR 12 / 17 INDUSTRIE-PDA

Artikelnummer: BSR9142

Maximale Power im schlankem Design.

- Maße: 165 x 76,7 x 13,5 mm
- Lesesystem: 2D Area Imager
- Betriebssystem: Android 13
- Display: 6 Zoll Full HD
- Hauptkamera: 13 MP
- Frontkamera: 8 MP
- Funkschnittstelle: WLAN, WPAN, NFC, WWAN (Memor 17)
- Schnittstelle: USB-C
- Schutzklasse: IP67
- kabellose Ladetechnologie
- Eigengewicht: 245 g
- Modelle: Memor 12 / Memor 17

am besten geeignet für

Bauform mobiler Computer
Funkschnittstelle
Lesesystem
Schnittstellen

Gesundheitswesen, Handel, Industrie,
Transport & Logistik
Handheld
Bluetooth, Mobilfunk, Wireless Lan
2D Area Imager
USB

[Produktlink](#)

ZEBRA ZQ600-PLUS SERIE MOBILE ALLROUNDDRUCKER

Artikelnummer: BSR9139

Vielseitige und mobile Drucklösung.

- Maße: max. 187 x 165,1 x 82,5 mm
- Gewicht: max. 1,1 kg
- Druckauflösung : 203dpi
- Druckgeschwindigkeit: 115 mm/s
- Drucklänge: max. 813 mm
- Druckbreite; max. 104 mm
- Schnittstellen: USB, Ethernet, Seriell
- Funkschnittstellen: Bluetooth, WLAN
- Akku: PowerPrecision+
- Schutzklasse: IP54
- Standard Modelle: ZQ610, ZQ620, ZQ630



- HealthCare Modelle: ZQ610-HC, ZQ620-HC
- RFID Modell: ZQ630-R

am besten geeignet für

Bauform Drucker
Druckauflösung
Funkschnittstelle
RFID-Geräte
Schnittstellen

[Produktlink](#)

Gesundheitswesen, Handel, Transport
& Logistik
Mobildrucker
203dpi
Bluetooth, Wireless Lan
Mobiler Computer
Ethernet, RS-232, USB



ZEBRA HC2X / HC5X HEALTHCARE HANDHELDS

Artikelnummer: BSR9138

Optimieren Sie die Patientenversorgung.

- Maße: 165 x 76,3 x 12,5 mm
- Gewicht: max. 242 g
- Display: 6-Zoll randlos Full HD
- Betriebssystem: Android 11
- Lesesystem: Area Imager
- Funkschnittstelle: WLAN, WPAN, GPS / WWAN (HC25 /HC55)
- Schnittstelle: USB-C
- Kamera: Front 5MP / Rück 16 MP
- Schutzklasse: IP68
- Modell: HC20, HC50, HC25, HC55

am besten geeignet für
Bauform mobiler Computer
Funkschnittstelle
Lesesystem
RFID-Geräte
Schnittstellen

[Produktlink](#)

Gesundheitswesen
Handheld
Bluetooth, Mobilfunk, Wireless Lan
2D Area Imager
Mobiler Computer
USB



NEWLAND WD5 INDUSTRIE-SMARTWATCH

Artikelnummer: BSR9135

Performance, die bleibt.

- Betriebssystem: Android 13
- Abmessungen: 265 x 58 x 19 mm
- Gewicht: 81 g
- Display: 2,06"-Multitouch-Display
- Dekodierung: 1D- und 2D-Codes
- Kamera: 13 MP
- Betriebssystem: Android 13 GMS
- Funkschnittstellen: NFC, Bluetooth, WIFI, RFID
- Schutzklasse: IP67
- Garantie: 2 Jahre

am besten geeignet für

Bauform mobiler Computer
Funkschnittstelle
Lesesystem

[Produktlink](#)

Gesundheitswesen, Handel, Industrie,
Transport & Logistik
Wearable Terminal
Bluetooth, Wireless Lan
1D Laser, 2D Area Imager

HONEYWELL PC45 SERIE FLEXIBLE DESKTOPDRUCKER

Artikelnummer: BSR9131

Kompakt und zuverlässig.

- Druckverfahren: Thermodirekt / Thermotransfer
- Druckauflösung: 203 dpi / 300 dpi
- Drucktempo: 108 mm/s (203dpi), 106 mm/s (300dpi)
- Gewicht: max.3 kg
- Maße: max. 179,6 x 212,9 x 285,5 mm
- Schnittstellen: USB
- Funkschnittstelle: WLAN, WPAN
- Statusanzeige: LED
- Druckersprachen: FP, DP, IPL, ZPL-II, XML, PDF
- Optional: RFID, Cutter, Dispenser

am besten geeignet für

Bauform Drucker
Druckauflösung
Funkschnittstelle
RFID-Geräte
Schnittstellen

[Produktlink](#)

Gesundheitswesen, Handel, Transport
& Logistik
Tischdrucker
203dpi, 300dpi
Bluetooth, Wireless Lan
Drucker
USB





ZEBRA DS8100-SERIE LEISTUNGSSTARKE IMAGER

Artikelnummer: BSR9119

Zukunftssichere Scanlösung.

- Maße: 16,8 x 6,6 x 10,7 cm
- Gewicht: max. 235,3 g
- Lesesystem: Area Imager
- Modelle: Standard / HC
- Farben: schwarz / weiß / blau
- kabelgebunden DS8108
- kabellos DS8178
- Schutzklasse: IP52
- Schnittstellen: USB / RS232 / RS485 / Keyboard Wedge
- Funkschnittstelle: Bluetooth

am besten geeignet für

Funkschnittstelle
Lesesystem
Schnittstellen

Gesundheitswesen, Handel, Industrie,
KMU
Bluetooth
2D Area Imager
RS-232, RS-485,
Tastatureinschleifung, USB

[Produktlink](#)



ZEBRA LS1203 / LS1203-HD HANDLICHER 1D-SCANNER

Artikelnummer: BSR9096

schnelle und präzise Datenerfassung.

- Lesesystem: Linear Imager
- Scanrate: 100 pro Sekunde
- Modelle: Kabelgebunden / Kabellos
- Farbe: Schwarz / Weiß
- Schnittstellen: RS232 / USB / Tastatureinschleifung
- Maße: 6,2 x 18 x 6 cm
- Gewicht: 122 g

am besten geeignet für

Lesesystem
Schnittstellen

Gesundheitswesen, Handel,
Dienstleister
1D Laser, Linearer Imager (CCD)
RS-232, Tastatureinschleifung, USB

[Produktlink](#)



GODEX DT4X / DT2X

Artikelnummer: BSR6004

Kompakter Thermodirektdrucker spart Kosten und Platz.

- Auflösung - 203dpi
- 102mm / Sekunde
- Schnittstellen - RS232 / USB / Ethernet
- Etiketten pro Tag - 800-1000Stk.

am besten geeignet für
Bauform Drucker
Druckauflösung
Schnittstellen

Gesundheitswesen, Handel
Tischdrucker
203dpi
Ethernet, RS-232, USB

[Produktlink](#)

INDEX

D

- Datalogic CODiScan flexible Wearable-Scanner 24
- Datalogic DSM04XX kompaktes Scanmodul 9
- Datalogic Falcon X60 / X65 Industrie-Handheld 1
- Datalogic Gryphon 4200-Serie leistungsstarker Handscanner 12
- Datalogic Gryphon 4500 2D-Barcodescanner 7
- Datalogic Gryphon 4600-Serie Handheld-Scanner 3
- Datalogic Memor 11 handheld Scanterminal 14
- Datalogic Memor 12 / 17 Industrie-PDA 25
- Datalogic Memor 30 / 35 leistungsstarkes Scanphone 22
- Datalogic Powerscan 9600 RFID-Scanner 2
- Datalogic QuickScan 2500-Serie universaler Barcodescanner 12
- Datalogic RIDA DBT6400 4
- Datalogic Skorpion X40 / X45 handheld Terminal 1
- Deister UBT 3010 - Transponder zum einnähen 6
- Deister UPT 3010 - RFID für Textil 5

G

- Godex DT4x / DT2x 29

H

- Honeywell Dolphin CT30 XP praktischer Mobilcomputer 19
- Honeywell PC45 Serie flexible Desktopdrucker 27
- Honeywell PD43 / PD43C kompakte Barcodedrucker 15
- Honeywell PX45 / PX65 performante Industriedrucker 19
- Honeywell PX940-Serie leistungsstarke Industriedrucker 22
- Honeywell ScanPal EDA52 performantes Scanphone 18
- Honeywell ScanPal EDA56 mobiles Barcodeterminale 13
- Honeywell Voyager XP Curve 1400g Allround Scanner 3

K

- Kathrein ARU 8500 UHF Rain RFID-Gatereader 24

L

- LinTRAK UHF RFID Textil-Tags 18

M

- Magellan 900i kompakter POS Scanner 21

N

- neuer Artikel 7
- Newland WD1 unternehmenstaugliche Smartwatch 20
- Newland WD5 Industrie-Smartwatch 27

O

- Omni-ID Exo 400 - hitzebeständiger Tag 6
- Omni-ID Prox 450 - on-Metal Transponder 5

S

- SATO PW2NX mobiler Thermodirekt drucker 8
- Sato WS212 Healthcare-Drucker 20

Z

- Zebra CS60-Serie kompakter Barcodescanner 10
- Zebra DS8100-Serie leistungsstarke Imager 28
- Zebra ET40 / ET45 robustes Tablet 16
- Zebra ET60 / ET65 rugged Tabletcomputer 23
- Zebra ET80 / ET85 industrietauglicher Tablet-PC 10
- Zebra FR55 robuster Einsatzcomputer 4
- Zebra HC2X / HC5X Healthcare Handhelds 26
- Zebra LS1203 / LS1203-HD handlicher 1D-Scanner 28
- Zebra MC3300xR robuster UHF RFID Mobilcomputer 11
- Zebra RFD40 leistungsfähige UHF RFID-Halterung 8
- Zebra TC53 / TC58 performante Mobilscanner 17
- Zebra WS50 tragbarer Mobilcomputer 17
- Zebra ZD411 / ZD611 Barcodedrucker 21
- Zebra ZD421 / ZD621 leistungsstarke Desktopdrucker 13
- Zebra ZQ600-Plus Serie mobile Allrounddrucker 25
- Zebra ZT111 nachhaltiger Barcodedrucker 16
- Zebra ZT231 smarterer Industriedrucker 15