

# INHALTSVERZEICHNIS

|                               |          |
|-------------------------------|----------|
| <b>Gesundheitswesen .....</b> | <b>2</b> |
|-------------------------------|----------|

# GESUNDHEITSWESEN



## DATALOGIC POWERSCAN 9600 RFID-SCANNER

**Artikelnummer:** BSR9147

Ein Gerät für alle Anwendungen.

- Lesesystem: Area Imager
- Dekodierung: 1D / 2D Codes / RFID / Post- und Stapel-Codes / OCR
- Leseabstand: bis zu 1 m
- Option: Display / Tastatur
- Schnittstellen: RS232, USB, Ethernet
- Ausführung: kabellos
- Funkschnittstelle: Bluetooth
- Schutzklasse: IP67
- Ladesystem: induktiv

am besten geeignet für

Frequenzbereich  
Funkschnittstelle  
Lesesystem  
RFID-Geräte  
Schnittstellen

[Produktlink](#)

Gesundheitswesen, Handel, Industrie,  
Transport & Logistik  
UHF (Ultra High Frequency)  
Bluetooth  
2D Area Imager, RFID  
Handleser  
Ethernet, RS-232, USB



## DATALOGIC GRYPHON 4600-SERIE HANDHELD-SCANNER

**Artikelnummer:** BSR9154

Passt sich jedem Workflow an.

- Lesesystem: Linear Imager / Area Imager
- Modell: kabelgebunden GD4620 (HD) / GD4690 (HP)
- Modell: Bluetooth GBT4600
- Modell: Funk GM4600 (Datalogic STAR Cordless System)
- Schnittstellen: USB / RS-232
- Funkschnittstellen: Bluetooth / Datalogic STAR Funk
- Gewicht: 144 g (kabelgebunden) / 218 g (kabellos inkl. Akku)
- Maße: 18 x 6,5 x 7,9 cm
- Schutzklasse: IP52
- Farbe: Schwarz / Weiß

am besten geeignet für

Gesundheitswesen, Handel, KMU,  
Transport & Logistik

Funkschnittstelle  
Lesesystem  
Schnittstellen

Bluetooth, 433 MHz Funk  
1D Laser, 2D Area Imager  
Keyboard Wedge, RS-232, USB

[Produktlink](#)



## HONEYWELL VOYAGER XP CURVE 1400G ALLROUND SCANNER

**Artikelnummer:** BSR9149

Effizienz für jedes Unternehmen.

- Lesesystem: Area Imager
- Schnittstellen: USB, Keyboard Wedge, RS232
- Gewicht: 119 g
- Maße: 180 x 66 x 43 mm
- Schutzklasse: IP42
- Sturzfestigkeit: bis 1,8 m Fallhöhe
- Farbe: Schwarz, Weiß

am besten geeignet für  
Lesesystem  
Schnittstellen

Gesundheitswesen, Handel, KMU  
2D Area Imager  
Keyboard Wedge, RS-232, USB

[Produktlink](#)



## ZEBRA DS8100-SERIE LEISTUNGSSTARKE IMAGER

**Artikelnummer:** BSR9119

Zukunftssichere Scanlösung.

- Maße: 16,8 x 6,6 x 10,7 cm
- Gewicht: max. 235,3 g
- Lesesystem: Area Imager
- Modelle: Standard / HC
- Farben: schwarz / weiß / blau
- kabelgebunden DS8108
- kabellos DS8178
- Schutzklasse: IP52
- Schnittstellen: USB / RS232 / RS485 / Keyboard Wedge
- Funkschnittstelle: Bluetooth

am besten geeignet für

Gesundheitswesen, Handel, Industrie,  
KMU  
Bluetooth  
2D Area Imager  
RS-232, RS-485,  
Tastatureinschleifung, USB

Funkschnittstelle  
Lesesystem  
Schnittstellen

[Produktlink](#)



## ZEBRA LS1203 / LS1203-HD HANDLICHER 1D-SCANNER

**Artikelnummer:** BSR9096

schnelle und präzise Datenerfassung.

- Lesesystem: Linear Imager
- Scanrate: 100 pro Sekunde
- Modelle: Kabelgebunden / Kabellos
- Farbe: Schwarz / Weiß
- Schnittstellen: RS232 / USB / Tastatureinschleifung
- Maße: 6,2 x 18 x 6 cm
- Gewicht: 122 g

am besten geeignet für

Lesesystem  
Schnittstellen

[Produktlink](#)

Gesundheitswesen, Handel,  
Dienstleister  
1D Laser, Linearer Imager (CCD)  
RS-232, Tastatureinschleifung, USB



## ZEBRA FR55 ROBUSTER EINSATZCOMPUTER

**Artikelnummer:** BSR9143

Robust gebaut für den Ernstfall.

- Betriebssystem: Android 14
- Display: 6" Full-HD-Display
- Funkschnittstellen: WLAN, WWAN, Bluetooth,
- Schnittstellen: USB
- Hauptkamera: 16 MP HDR / Frontkamera: 8 MP
- Akkulaufzeit: 12 Stunden
- Schutzklasse: IP68
- Individuell programmierbare Notfalltaste

am besten geeignet für  
Bauform mobiler Computer  
Funkschnittstelle  
Schnittstellen

[Produktlink](#)

Gesundheitswesen, Dienstleister  
Handheld  
Bluetooth, Mobilfunk, Wireless Lan  
USB



## GODEX DT4X / DT2X

**Artikelnummer:** BSR6004

Kompakter Thermodirektdrucker spart Kosten und Platz.

- Auflösung - 203dpi
- 102mm / Sekunde
- Schnittstellen - RS232 / USB / Ethernet
- Etiketten pro Tag - 800-1000Stk.

am besten geeignet für  
Bauform Drucker  
Druckauflösung  
Schnittstellen

Gesundheitswesen, Handel  
Tischdrucker  
203dpi  
Ethernet, RS-232, USB

[Produktlink](#)



## DATALOGIC RIDA DBT6400

**Artikelnummer:** BSR05036

Der vielseitige Handscanner im Hosentaschen-Format.

- 1D/ 2D Codes
- Area Imager
- kabellos
- Schutzklasse - IP50
- Schnittstellen - USB

am besten geeignet für  
Funkschnittstelle  
Lesesystem  
Schnittstellen

Gesundheitswesen, Handel  
Bluetooth  
2D Area Imager  
USB

[Produktlink](#)



## OMNI-ID PROX 450 - ON-METAL TRANSPONDER

**Artikelnummer:** BSR000113

Der Optimale Transponder für IT-Anlagenmanagement

am besten geeignet für  
Einsatzzweck

Frequenzbereich  
Temperaturbereiche

[Produktlink](#)

Gesundheitswesen, Handel  
Metall (mount on metal), andere  
Oberflächen (z.B. Holz)  
UHF (Ultra High Frequency)  
normale Temperatur

## DEISTER UPT 3010 - RFID FÜR TEXTIL

**Artikelnummer:** BSR00112

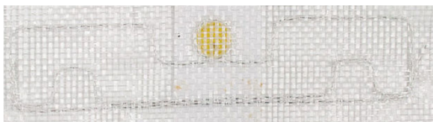
Optimal für Fußmatten - der Transponder zum Eingießen mit Gitternetz!

am besten geeignet für

Einsatzzweck  
Frequenzbereich  
Temperaturbereiche

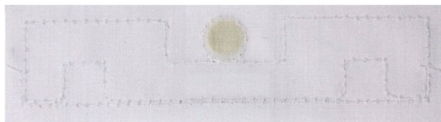
[Produktlink](#)

Gesundheitswesen, Transport &  
Logistik  
andere Oberflächen (z.B. Holz)  
UHF (Ultra High Frequency)  
hohe Temperatur



## DEISTER UBT 3010 - TRANSPONDER ZUM EINNÄHEN

**Artikelnummer:** BSR00107



Der Flexible Soft Tag - problemlose Identifikation im nassen, trockenen und gebrauchten Zustand!

am besten geeignet für  
Einsatzzweck  
Frequenzbereich  
Temperaturbereiche

Gesundheitswesen, KMU  
andere Oberflächen (z.B. Holz)  
UHF (Ultra High Frequency)  
hohe Temperatur

[Produktlink](#)

## OMNI-ID EXO 400 - HITZEBESTÄNDIGER TAG

**Artikelnummer:** BSR00100



Extrem hitzebeständiger Transponder, optimiert für Metalloberflächen.

am besten geeignet für

Einsatzzweck  
Frequenzbereich  
RFID-Geräte  
Temperaturbereiche

Gesundheitswesen, Transport &  
Logistik  
Metall (mount on metal)  
UHF (Ultra High Frequency)  
Tags & Transponder  
hohe Temperatur

[Produktlink](#)



Die Health Care-Variante

## NEUER ARTIKEL

**Artikelnummer:** 36

Der Begleiter für den Gesundheitssektor!

- Lesesystem: 2D Barcode Leser
- Betriebssystem: Android
- Display: 4,3" Zoll TFT-LCD
- Funkverbindungen: W-LAN, Bluetooth, NFC
- Schnittstelle: Micro USB

am besten geeignet für  
Bauform mobiler Computer  
Funkschnittstelle  
Lesesystem  
Schnittstellen  
Temperaturbereiche

Gesundheitswesen  
Handheld  
Bluetooth, Wireless Lan  
2D Area Imager, RFID  
USB  
normale Temperatur

[Produktlink](#)



## DATALOGIC GRYPHON 4500 2D-BARCODESCANNER

**Artikelnummer:** BSR50201

Der handliche und anwenderfreundliche Handscanner im Datalogic Premiumbereich!

- Multi-Interface Schnittstellen: USB, RS232
- Funkschnittstellen: Bluetooth, Funk
- Bildsensor: 1 Megapixel:
- Lesesystem: Codes: 1D / 2D Codes (Area Imager)
- Erkennung von digitalen Wasserzeichen und Stapelcodes
- Abmessung: 16,6 x 6,8 x 10,9 cm
- Gewicht: 235 g

am besten geeignet für

Lesesystem  
Schnittstellen

[Produktlink](#)

Gesundheitswesen, Handel, Transport  
& Logistik  
2D Area Imager  
RS-232, USB



## SATO PW2NX MOBILER THERMODIREKTDRUCKER

**Artikelnummer:** BSR9040

Herausragende Druckergebnisse in jeder Situation.

- Auflösung - 203dpi
- Thermidirektdruckverfahren
- 152 mm/s
- Schnittstellen: USB
- Funkschnittstellen: Bluetooth / WLAN, NFC
- Elektroluminiszenz-Display
- Etiketten pro Tag - 10.000 Stk.

am besten geeignet für

Bauform Drucker  
Druckauflösung  
Funkschnittstelle  
Schnittstellen

[Produktlink](#)

Gesundheitswesen, Handel, Transport & Logistik  
Mobildrucker  
203dpi  
Bluetooth, Wireless Lan  
USB



## ZEBRA RFD40 LEISTUNGSFÄHIGE UHF RFID-HALTERUNG

**Artikelnummer:** BSR9053

Upgraden Sie Ihre Mobilcomputer um bahnbrechende RFID-Technologie.

- UHF RAIN RFID Leser
- RFID-Standard: EPC Klasse 1 Gen 2, V2
- 1.300 Tags / Sekunde
- Lesereichweite: über 6 Meter
- Schnittstellen: Bluetooth, USB-C, 8-Pin-Stecker
- Schutzklasse IP54

am besten geeignet für  
Frequenzbereich

Gesundheitswesen, Handel, KMU  
UHF (Ultra High Frequency)

Funkschnittstelle  
Lesesystem  
RFID-Geräte  
Schnittstellen  
Temperaturbereiche

Bluetooth  
RFID  
Handleser  
USB  
normale Temperatur

[Produktlink](#)

## DATALOGIC DSM04XX KOMPAKTES SCANMODUL

**Artikelnummer:** BSR9044

Ein Gerät für alle Scananwendungen.

- Lesesystem: Area Imager
- Auflösung: WVGA / Megapixel
- Schnittstellen: USB, RS-232
- Schutzklasse IP54
- Abmessungen): 4,7 x 2,7 x 3,8 cm

am besten geeignet für  
Lesesystem  
Schnittstellen

Gesundheitswesen, Handel, Industrie  
2D Area Imager  
RS-232, USB

[Produktlink](#)



## ZEBRA CS60-SERIE KOMPAKTER BARCODESCANNER

**Artikelnummer:** BSR9062

Passt sich individuell an Ihre Workflows an.

- Lesesystem: 1D / 2D Codes
- Maße: 2,3 x 4,6 x 10,9 cm
- Gewicht: 83 g / 56 g
- Ausführung: kabellos / kabelgebunden
- Schutzklasse: IP65
- Schnittstelle: USB
- Funkschnittstellen: NFC, WPAN, WLAN
- Farben: schwarz / weiß

am besten geeignet für

Funkschnittstelle  
Lesesystem  
Schnittstellen

[Produktlink](#)

Gesundheitswesen, Handel, KMU,  
Transport & Logistik  
Bluetooth, Wireless Lan  
1D Laser, 2D Area Imager  
USB

## ZEBRA ET80 / ET85 INDUSTRIETAUGLICHER TABLET-PC

**Artikelnummer:** BSR9059

erfolgskritische Mobilität für geschäftskritische Mitarbeiter.

- 12" Gorilla-Glas Display
- Betriebssystem: Windows 10 Professional, IoT Enterprise
- Kamera: 13 MP Autofokus
- Optional: 2D Scanner
- WLAN, WWAN, WPAN, GPS, NFC
- USB, HDMI, Ethernet
- SIM-Steckplatz
- Schutzklasse: IP65

am besten geeignet für

Bauform mobiler Computer  
Funkschnittstelle  
Lesesystem  
Schnittstellen  
Temperaturbereiche

[Produktlink](#)

Gesundheitswesen, Industrie,  
Transport & Logistik, Baugewerbe  
Industrie Tablet  
Bluetooth, Mobilfunk, Wireless Lan  
2D Area Imager  
Ethernet, USB  
normale Temperatur





## ZEBRA MC3300XR ROBUSTER UHF RFID MOBILCOMPUTER

**Artikelnummer:** BSR9054

Erstklassige RFID-Leseperformance in gewohnt leistungsstarker Plattform.

- UHF RAIN RFID Leser
- RFID-Standard: EPC Klasse 1 Gen 2, V2
- 900 Tags / Sekunde
- RFID Lesereichweite: 6 m / 18,2 m
- 2D Lesereichweite: 7,62 cm / 21,4 m
- Schnittstellen: USB, WLAN, WPAN, NFC
- Schutzklasse IP54

am besten geeignet für

Frequenzbereich  
Funkschnittstelle  
Lesesystem  
RFID-Geräte  
Schnittstellen  
Temperaturbereiche

[Produktlink](#)

Gesundheitswesen, Industrie,  
Transport & Logistik  
UHF (Ultra High Frequency)  
Bluetooth, Wireless Lan  
2D Area Imager, RFID  
Handleser  
USB  
normale Temperatur



## DATALOGIC GRYPHON 4200-SERIE LEISTUNGSSTARKER HANDSCANNER

**Artikelnummer:** BSR9050

Effizienz und Vielseitigkeit in robustem Design.

- Lesesystem: Linear Imager
- Multi-Interface Schnittstellen: USB, RS232, Keyboard Wedge
- Funkschnittstellen: Bluetooth, Funk
- Abmessung: 16,6 x 6,8 x 10,9 cm
- Gewicht: 235 g
- Farbe: Schwarz / Weiß
- Schutzklasse: IP52

am besten geeignet für

Funkschnittstelle  
Lesesystem  
Schnittstellen

[Produktlink](#)

Gesundheitswesen, Handel, Transport  
& Logistik

Bluetooth, 433 MHz Funk  
Linearer Imager (CCD)  
RS-232, Tastatureinschleifung, USB



## DATALOGIC QUICKSCAN 2500-SERIE UNIVERSALER BARCODESCANNER

**Artikelnummer:** BSR9049

Optimiert Ihren Point of Sales.

- Schnittstellen: RS-232 / USB / Tastatur Wedge / USB-C
- Lesesystem: Area Imager
- Abmessungen: 14,8 x 6,8 x 12,6 cm
- Gewicht: 145 g
- Farben: Schwarz / Weiß
- Variante: Kabelgebunden
- Schutzklasse: IP52

am besten geeignet für

Lesesystem  
Schnittstellen

[Produktlink](#)

Gesundheitswesen, Handel,  
Dienstleister

2D Area Imager  
RS-232, Tastatureinschleifung, USB



## ZEBRA ZD421 / ZD621 LEISTUNGSSTARKE DESKTOPDRUCKER

**Artikelnummer:** BSR9046

Etikettenlösung nach Maß.

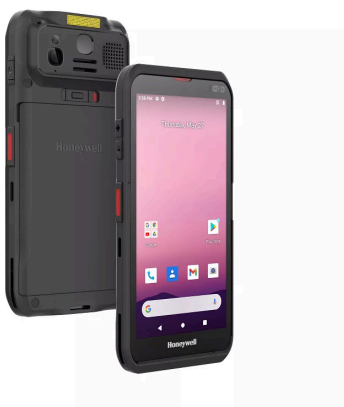
- Thermodirekt, Thermotransfer
- 203 dpi, 300 dpi
- ZD421: 152mm/s (203dpi), 102mm/s (300dpi)
- ZD621: 203mm/s (203dpi), 152 mm/s (300dpi)
- Schnittstellen: USB 2.0, USB Host, Ethernet, RS232
- Funkschnittstelle: WLAN, Bluetooth
- Modell: Healtharce, RFID, Farbbandkassette
- Option: Display, Cutter, Peeler

am besten geeignet für

Bauform Drucker  
Druckauflösung  
Funkschnittstelle  
RFID-Geräte  
Schnittstellen

[Produktlink](#)

Gesundheitswesen, Handel, KMU,  
Transport & Logistik  
Tischdrucker  
203dpi, 300dpi  
Bluetooth, Wireless Lan  
Drucker  
Ethernet, RS-232, USB



## HONEYWELL SCANPAL EDA56 MOBILES BARCODETERMINAL

**Artikelnummer:** BSR9078

Brillante Scanleistung, selbst unter widrigen Bedingungen.

- Maße: 159 x 75 x 14,4 mm
- Gewicht: 258 g
- Display 5,5" Gorilla Glas
- Betriebssystem: Android 11
- Lesesystem: Area Imager
- Schnittstellen: USB, 2/6 PIN
- Funkschnittstellen: WLAN, WPAN, NFC
- Hauptkamera: 13 MP
- Frontkamera: 5 MP
- Schutzklasse: IP67
- Option: Imager, RFID

am besten geeignet für

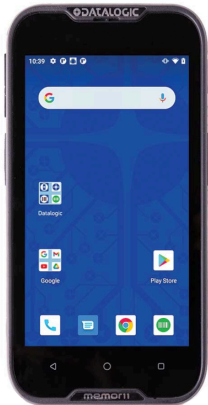
Bauform mobiler Computer

Gesundheitswesen, Handel, Industrie,  
Transport & Logistik  
Handheld

Frequenzbereich  
 Funkschnittstelle  
 Lesesystem  
 RFID-Geräte  
 Schnittstellen

[Produktlink](#)

UHF (Ultra High Frequency)  
 Bluetooth, Wireless Lan  
 2D Area Imager, RFID  
 Mobiler Computer, Handleser  
 USB



## DATALOGIC MEMOR 11 HANDHELD SCANTERMINAL

**Artikelnummer:** BSR9076

Der vielseitige Mobilcomputer optimiert Ihre Produktivität und Workflows.

- 155 x 78 x 18,7 mm
- Lesesystem: 2D Area Imager
- Betriebssystem: Android 11
- Display: 5 Zoll HD
- Kamera: 13 MP
- Funkschnittstelle: WLAN, WPAN, NFC / WWAN
- Schnittstelle: USB
- Schutzklasse: IP65
- [kabellose Ladetechnologie](#)
- Eigengewicht: 285 g

am besten geeignet für  
 Bauform mobiler Computer  
 Funkschnittstelle  
 Lesesystem  
 Schnittstellen

[Produktlink](#)

Gesundheitswesen, Handel, Industrie  
 Handheld  
 Bluetooth, Mobilfunk, Wireless Lan  
 2D Area Imager  
 USB



## HONEYWELL PD43 / PD43C KOMPAKTE BARCODEDRUCKER

**Artikelnummer:** BSR9074

Leistungsstarkes Drucken selbst auf kleinstem Raum.

- Auflösung: 203 / 300dpi
- Geschwindigkeit: 203 / 152 mm/s
- Schnittstellen: USB / Ethernet / RS232
- Funkschnittstelle: Bluetooth / WLAN
- individuelle Klappenoptionen
- Farbdisplay
- Extra: RFID / Cutter / Peeler / Dispenser

am besten geeignet für

Bauform Drucker  
Druckauflösung  
Funkschnittstelle  
RFID-Geräte  
Schnittstellen

Gesundheitswesen, Handel, Industrie,  
Transport & Logistik  
Industriedrucker  
203dpi, 300dpi  
Bluetooth, Wireless Lan  
Drucker  
Ethernet, RS-232, USB

[Produktlink](#)



## ZEBRA ZT231 SMARTER INDUSTRIEDRUCKER

**Artikelnummer:** BSR9072

Leistungsstarke Individualität.

- Auflösung: 203 / 300 dpi
- Drucktempo: 203 / 304 mm/s
- Druckbreite: 104 mm
- Schnittstellen: Ethernet, Seriell, USB, NFC, Applikator
- 4,3-Zoll Farbtouchscreen
- Option: Cutter / Peeler / RFID

am besten geeignet für

Bauform Drucker  
Druckauflösung  
Frequenzbereich  
RFID-Geräte  
Schnittstellen

Gesundheitswesen, Handel, Industrie,  
Transport & Logistik  
Industriedrucker  
203dpi, 300dpi  
UHF (Ultra High Frequency)  
Drucker  
Ethernet, RS-232, USB

[Produktlink](#)



## ZEBRA ZT111 NACHHALTIGER BARCODEDRUCKER

**Artikelnummer:** BSR9071

Maximale Produktivität bei minimalem Budget.

- Auflösung: 203 / 300 dpi
- Drucktempo: 152 / 254 mm/s
- Druckbreite: 104 mm
- Schnittstellen: Ethernet, Seriell, USB, NFC, WLAN
- 3-Tasten-Oberfläche mit 5 Statussymbolen
- Option: Cutter / Peeler

am besten geeignet für

Bauform Drucker  
Druckauflösung  
Funkschnittstelle  
Schnittstellen

[Produktlink](#)

Gesundheitswesen, Handel, Transport & Logistik  
Industriedrucker  
203dpi, 300dpi  
Wireless Lan  
Ethernet, RS-232, USB



## ZEBRA ET40 / ET45 ROBUSTES TABLET

**Artikelnummer:** BSR9070

Robuste Effizienz.

- 8" oder 10" WXGA Farbdisplay
- Maße ET40: 213,9 x 134,8 11,4 mm
- Maße ET45: 257,9 x 162,9 11,4 mm
- Gewicht: bis 690 g
- Betriebssystem: Android 11
- Schnittstelle: USB
- Funkschnittstelle: WLAN, WPAN, WWAN, NFC, GPS
- Kamera: 13 MP, 5 MP
- Schutzklasse: IP65

am besten geeignet für

Bauform mobiler Computer  
Funkschnittstelle  
Lesesystem  
Schnittstellen

[Produktlink](#)

Gesundheitswesen, Handel, KMU, Transport & Logistik  
Industrie Tablet  
Bluetooth, Mobilfunk, Wireless Lan  
2D Area Imager  
USB



## ZEBRA TC53 / TC58 PERFORMANTE MOBILSCANNER

**Artikelnummer:** BSR9069

Mit dem TC53 / TC58 setzt Zebra einen neuen Meilenstein.

- 164,8 x 77,35 x 16,75 mm
- 6" Multi Touch HD-Display
- Betriebssystem TC53/TC58: Android 16
- Betriebssystem TC53e/TC58e/TC53eRFID: Android 17
- Lesesystem: Area Imager
- Schnittstellen: WLAN, WPAN, USB
- Frontkamera: 8 MP
- Hauptkamera: 16 MP
- Schutzklasse: IP68
- Option WWAN: nur TC58 / TC58e
- RFID: TC53e-RFID

am besten geeignet für

Bauform mobiler Computer  
Funkschnittstelle  
Lesesystem  
Schnittstellen

[Produktlink](#)

Gesundheitswesen, Handel, Industrie,  
Transport & Logistik  
Handheld  
Bluetooth, Mobilfunk, Wireless Lan  
2D Area Imager, RFID  
USB



## ZEBRA WS50 TRAGBARER MOBILCOMPUTER

**Artikelnummer:** BSR9068

Intelligente, freihändige Mobilität.

- Standard Maß: 62 x 59 x 18 mm
- Gewicht: 70 - 134 g
- 2" AMOLED Farbdisplay
- Betriebssystem: Android 11
- Lesesystem: 2D Area Imager
- Schutzklasse: IP65
- Funkschnittstelle: WLAN, WPAN, NFC, PPT
- Schnittstelle: USB
- Option: Kamera / Scanner
- Modell: Handrücken / Finger / Handgelenk

am besten geeignet für

Bauform mobiler Computer  
Funkschnittstelle  
Lesesystem  
Schnittstellen

Gesundheitswesen, Handel, Industrie,  
Transport & Logistik  
Wearable Terminal  
Bluetooth, Wireless Lan  
2D Area Imager  
USB

[Produktlink](#)

## HONEYWELL SCANPAL EDA52 PERFORMANTES SCANPHONE

**Artikelnummer:** BSR9067

Brillante Scanleistung, selbst unter widrigen Bedingungen.

- Maße: 159 x 75 x 14,4 mm
- Gewicht: 258 g
- Display 5,5" Gorilla Glas
- Betriebssystem: Android 11
- Lesesystem: Area Imager
- Schnittstellen: USB, PIN
- Funkschnittstellen: WLAN, WWAN, WPAN, NFC, GPS
- Hauptkamera: 13 MP
- Schutzklasse: IP67
- Option: RFID

am besten geeignet für

Bauform mobiler Computer  
Funkschnittstelle  
Lesesystem  
RFID-Geräte  
Schnittstellen

[Produktlink](#)

Gesundheitswesen, Handel, Industrie,  
Transport & Logistik  
Handheld  
Bluetooth, Mobilfunk, Wireless Lan  
2D Area Imager  
Mobiler Computer  
USB

## LINTRAK UHF RFID TEXTIL-TAGS

**Artikelnummer:** BSR9099

Transparentes Textilmanagement.

am besten geeignet für  
Einsatzzweck  
Frequenzbereich  
Temperaturbereiche

[Produktlink](#)

Gesundheitswesen  
andere Oberflächen (z.B. Holz)  
UHF (Ultra High Frequency)  
hohe Temperatur, niedrige  
Temperatur, normale Temperatur





## HONEYWELL PX45 / PX65 PERFORMANTE INDUSTRIEDRUCKER

**Artikelnummer:** BSR9098

Optimierte Druckprozesse.

- Auflösung: 203 / 300 / 406 dpi
- Geschwindigkeit: max. 300 mm/s
- Druckbreite: 4" / 6"
- Schnittstellen: USB / Ethernet / RS232
- Funkschnittstelle: WLAN
- LCD Farbdisplay
- Extra: RFID / Cutter / Peeler / Dispenser

am besten geeignet für

Bauform Drucker  
Druckauflösung  
Funkschnittstelle  
RFID-Geräte  
Schnittstellen

Gesundheitswesen, Handel, Industrie,  
Transport & Logistik  
Industriedrucker  
203dpi, 300dpi, 406dpi  
Wireless Lan  
Drucker  
Ethernet, RS-232, USB

[Produktlink](#)



## HONEYWELL DOLPHIN CT30 XP PRAKTISCHER MOBILCOMPUTER

**Artikelnummer:** BSR9091

Innovation im Kleinformat, die Großes bewirkt.

- Maße: 154 x 76 x 12,6 mm
- Gewicht: 215 g
- Betriebssystem: Android 11
- Dekodierung: 1D- / 2D-Codes
- Display: 5,5" Multi-Touch-Display
- Funkschnittstellen: WLAN, Bluetooth, NFC, LTE
- Schutzklasse: IP67

am besten geeignet für

Bauform mobiler Computer  
Funkschnittstelle  
Lesesystem  
Temperaturbereiche

Gesundheitswesen, Handel,  
Dienstleister  
Handheld  
Bluetooth, Mobilfunk, Wireless Lan  
2D Area Imager  
normale Temperatur

[Produktlink](#)



## NEWLAND WD1 UNTERNEHMENSTAUGLICHE SMARTWATCH

**Artikelnummer:** BSR9088

Artikel scannen und gleichzeitig die Hände frei haben.

- Gewicht: 143 g
- **Display: 2,8" Touchscreen**
- Betriebssystem: Android 9
- Schutzklasse: IP67
- Funkschnittstellen: WLAN, WWAN, WPAN, GPS
- Schnittstelle: USB-C

am besten geeignet für

Bauform mobiler Computer  
Funkschnittstelle  
Lesesystem  
Temperaturbereiche

Gesundheitswesen, Handel, Industrie,  
KMU, Transport & Logistik,  
Dienstleister  
Wearable Terminal  
Bluetooth, Mobilfunk, Wireless Lan  
2D Area Imager  
hohe Temperatur, niedrige  
Temperatur, normale Temperatur

[Produktlink](#)



## SATO WS212 HEALTHCARE-DRUCKER

**Artikelnummer:** BSR9121

Schneller und fehlerfreier Druck von Patientenarmbändern und Etiketten.

- Druckverfahren: Thermodirekt
- Druckauflösung: 203 dpi, 300 dpi
- Drucktempo: 177 mm/s (203dpi), 127mm/s (300dpi)
- Gewicht: 1 kg
- Maße: 116 x 170 x 215 mm
- Schnittstellen: USB, Ethernet,
- Funkschnittstelle optional: WLAN
- Anzeigen: 2 LED
- Druckersprachen: SDPL, SEPL, SZPL
- Optional: Cutter, Dispenser

am besten geeignet für

Bauform Drucker  
Druckauflösung  
Funkschnittstelle  
Schnittstellen

Gesundheitswesen  
Tischdrucker  
203dpi, 300dpi  
Wireless Lan  
Ethernet, USB

[Produktlink](#)



## ZEBRA ZD411 / ZD611 BARCODEDRUCKER

**Artikelnummer:** BSR9120

Leistungsstarke und kompakte Drucklösungen.

- Thermodirekt, Thermotransfer
- Druckauflösung: 203 dpi, 300 dpi
- Drucktempo: ZD411 152mm/s (203dpi), 102mm/s (300dpi)
- Drucktempo: ZD611 203mm/s (203dpi), 152 mm/s (300dpi)
- Schnittstellen: USB, Ethernet, RS232
- Funkschnittstelle: WLAN, Bluetooth
- Modell: Standard, HealthCare, RFID
- 4,3 Zoll Farbtouchdisplay: ZD611

am besten geeignet für

Bauform Drucker  
Druckauflösung  
Funkschnittstelle  
RFID-Geräte  
Schnittstellen

Gesundheitswesen, Handel, KMU,  
Transport & Logistik  
Tischdrucker  
203dpi, 300dpi  
Bluetooth, Wireless Lan  
Drucker  
Ethernet, RS-232, USB

[Produktlink](#)



## MAGELLAN 900I KOMPAKTER POS SCANNER

**Artikelnummer:** BSR9118

Optimieren Sie Ihren Point-of-Sales.

- Lesesystem: Area Imager
- Gewicht: max. 345 g
- Farbe: schwarz, weiß
- Schnittstellen - USB, OEM, RS232
- Leseabstand: 0 - 28 cm
- Sensor: 1 MP
- Auflösung: 4 mils
- Schutzklasse: IP52
- Option: Halterung

am besten geeignet für  
Lesesystem  
Schnittstellen

Gesundheitswesen, Handel  
2D Area Imager  
RS-232, Tastatureinschleifung, USB

[Produktlink](#)



## DATALOGIC MEMOR 30 / 35 LEISTUNGSSTARKES SCANPHONE

**Artikelnummer:** BSR9117

Revolution im mobilen Computing.

- Maße: 167,6 x 78,6 x 17,7 mm
- Lesesystem: 2D Area Imager
- Betriebssystem: Android 13
- Display: 6 Zoll Full HD
- Hauptkamera: 13 MP
- Frontkamera: 8 MP
- Funkschnittstelle: WLAN, WPAN, NFC, WWAN
- Schnittstelle: USB
- Schutzklasse: IP68
- kabellose Ladetechnologie
- Eigengewicht: 314 g
- Modelle Standard / Long Range

am besten geeignet für

Bauform mobiler Computer  
Funkschnittstelle  
Lesesystem  
Schnittstellen

[Produktlink](#)

Gesundheitswesen, Handel, Industrie,  
Transport & Logistik  
Handheld  
Bluetooth, Mobilfunk, Wireless Lan  
2D Area Imager  
USB



## HONEYWELL PX940-SERIE LEISTUNGSSTARKE INDUSTRIEDRUCKER

**Artikelnummer:** BSR9115

Fehlerfreier Etikettendruck für industrielle Anwendungen.

- Maße: 506 x 398,7 x 261 mm
- Gewicht: max. 23,5 kg
- Druckmethode: Thermodirekt / Thermotransfer
- Auflösung: 203 / 300 / 600 dpi
- Geschwindigkeit: max. 350 mm/s
- Druckbreite: max. 108 mm
- Drucklänge: max 4,8 m
- Schnittstellen: USB / Ethernet / RS232
- Display: 3,5" Farbdisplay
- Optional: WLAN
- Modelle: PX940 / PX940V mit Verifier

am besten geeignet für

Bauform Drucker  
Druckauflösung  
Funkschnittstelle  
Schnittstellen  
Temperaturbereiche

Gesundheitswesen, Handel, Industrie,  
Transport & Logistik  
Industriedrucker  
203dpi, 300dpi, 600dpi  
Wireless Lan  
Ethernet, RS-232, USB  
hohe Temperatur, niedrige  
Temperatur

[Produktlink](#)

## ZEBRA ET60 / ET65 RUGGED TABLETCOMPUTER

**Artikelnummer:** BSR9112

Optimiert Ihren Arbeitsalltag.

- Display: 10,1 Zoll
- Maße: 275 x 199 x 18,3 mm
- Gewicht: bis 1.074 g
- Betriebssystem: Android 13, Windows 11
- Schnittstelle: USB
- Funkschnittstelle: WLAN, WPAN, NFC, GPS / WWAN (ET65)
- Kamera: 16 MP Rückseite, 8 MP Front
- Schutzklasse: IP66
- Option: 2D-Imager
- Kühlhausgeeignet

am besten geeignet für

Bauform mobiler Computer  
Funkschnittstelle  
Lesesystem  
Schnittstellen  
Temperaturbereiche

Gesundheitswesen, Handel, Industrie,  
KMU, Transport & Logistik  
Industrie Tablet, Stapler Terminal  
Bluetooth, Mobilfunk, Wireless Lan  
2D Area Imager  
USB  
niedrige Temperatur

[Produktlink](#)





## DATALOGIC CODISCAN FLEXIBLE WEARABLE-SCANNER

**Artikelnummer:** BSR9111

Zuverlässige und flexible Lösung.

- Maße: 53 x 44 x 19 mm
- Gewicht: 44g
- Area Imager
- Scan-Range: Standard / Mid
- Akku: 16h Betriebsdauer / 12.000 Scans
- Schnittstellen: USB
- Funkschnittstelle: Bluetooth, WIFI
- Schutzklasse: IP54
- Tragevarianten: Hand / Hals / Gürtel

am besten geeignet für

Funkschnittstelle  
Lesesystem  
Schnittstellen

[Produktlink](#)

Gesundheitswesen, Handel, Industrie,  
KMU, Transport & Logistik  
Bluetooth, Wireless Lan  
2D Area Imager  
USB



## KATHREIN ARU 8500 UHF RAIN RFID-GATEREADER

**Artikelnummer:** BSR9106

Das leistungsstarke Gate-Erfassungssystem.

- Rain RFID: UHF EPC Gen2 V2
- Frequenzbereich: UHF
- 30°-Weitbereichsantenne
- Antennenports: 3
- max Antennenleistung: 36-dBm
- LED Anzeigen
- integriertes Linuxmodul
- [Schnittstellen: Ethernet, GPIO](#)
- Schutzklasse: IP40
- [Wand- & Deckenmontage](#)

am besten geeignet für

Frequenzbereich  
Lesesystem  
RFID-Geräte  
Schnittstellen  
Temperaturbereiche

[Produktlink](#)

Gesundheitswesen, Handel, KMU,  
Transport & Logistik  
UHF (Ultra High Frequency)  
RFID  
Fixleser  
Ethernet  
normale Temperatur



## DATALOGIC MEMOR 12 / 17 INDUSTRIE-PDA

**Artikelnummer:** BSR9142

Maximale Power im schlankem Design.

- Maße: 165 x 76,7 x 13,5 mm
- Lesesystem: 2D Area Imager
- Betriebssystem: Android 13
- Display: 6 Zoll Full HD
- Hauptkamera: 13 MP
- Frontkamera: 8 MP
- Funkschnittstelle: WLAN, WPAN, NFC, WWAN (Memor 17)
- Schnittstelle: USB-C
- Schutzklasse: IP67
- kabellose Ladetechnologie
- Eigengewicht: 245 g
- Modelle: Memor 12 / Memor 17

am besten geeignet für

Bauform mobiler Computer  
Funkschnittstelle  
Lesesystem  
Schnittstellen

Gesundheitswesen, Handel, Industrie,  
Transport & Logistik  
Handheld  
Bluetooth, Mobilfunk, Wireless Lan  
2D Area Imager  
USB

[Produktlink](#)

## ZEBRA ZQ600-PLUS SERIE MOBILE ALLROUNDDRUCKER

**Artikelnummer:** BSR9139

Vielseitige und mobile Drucklösung.

- Maße: max. 187 x 165,1 x 82,5 mm
- Gewicht: max. 1,1 kg
- Druckauflösung : 203dpi
- Druckgeschwindigkeit: 115 mm/s
- Drucklänge: max. 813 mm
- Druckbreite; max. 104 mm
- Schnittstellen: USB, Ethernet, Seriell
- Funkschnittstellen: Bluetooth, WLAN
- Akku: PowerPrecision+
- Schutzklasse: IP54
- Standard Modelle: ZQ610, ZQ620, ZQ630



- HealthCare Modelle: ZQ610-HC, ZQ620-HC
- RFID Modell: ZQ630-R

am besten geeignet für

Bauform Drucker  
Druckauflösung  
Funkschnittstelle  
RFID-Geräte  
Schnittstellen

[Produktlink](#)

Gesundheitswesen, Handel, Transport  
& Logistik  
Mobildrucker  
203dpi  
Bluetooth, Wireless Lan  
Mobiler Computer  
Ethernet, RS-232, USB



## ZEBRA HC2X / HC5X HEALTHCARE HANDHELDS

**Artikelnummer:** BSR9138

Optimieren Sie die Patientenversorgung.

- Maße: 165 x 76,3 x 12,5 mm
- Gewicht: max. 242 g
- Display: 6-Zoll randlos Full HD
- Betriebssystem: Android 11
- Lesesystem: Area Imager
- Funkschnittstelle: WLAN, WPAN, GPS / WWAN (HC25 /HC55)
- Schnittstelle: USB-C
- Kamera: Front 5MP / Rück 16 MP
- Schutzklasse: IP68
- Modell: HC20, HC50, HC25, HC55

am besten geeignet für  
Bauform mobiler Computer  
Funkschnittstelle  
Lesesystem  
RFID-Geräte  
Schnittstellen

[Produktlink](#)

Gesundheitswesen  
Handheld  
Bluetooth, Mobilfunk, Wireless Lan  
2D Area Imager  
Mobiler Computer  
USB



## NEWLAND WD5 INDUSTRIE-SMARTWATCH

**Artikelnummer:** BSR9135

Performance, die bleibt.

- Betriebssystem: Android 13
- Abmessungen: 265 x 58 x 19 mm
- Gewicht: 81 g
- Display: 2,06"-Multitouch-Display
- Dekodierung: 1D- und 2D-Codes
- Kamera: 13 MP
- Betriebssystem: Android 13 GMS
- Funkschnittstellen: NFC, Bluetooth, WIFI, RFID
- Schutzklasse: IP67
- Garantie: 2 Jahre

am besten geeignet für

Bauform mobiler Computer  
Funkschnittstelle  
Lesesystem

[Produktlink](#)

Gesundheitswesen, Handel, Industrie,  
Transport & Logistik  
Wearable Terminal  
Bluetooth, Wireless Lan  
1D Laser, 2D Area Imager

## HONEYWELL PC45 SERIE FLEXIBLE DESKTOPDRUCKER

**Artikelnummer:** BSR9131

Kompakt und zuverlässig.

- Druckverfahren: Thermodirekt / Thermotransfer
- Druckauflösung: 203 dpi / 300 dpi
- Drucktempo: 108 mm/s (203dpi), 106 mm/s (300dpi)
- Gewicht: max.3 kg
- Maße: max. 179,6 x 212,9 x 285,5 mm
- Schnittstellen: USB
- Funkschnittstelle: WLAN, WPAN
- Statusanzeige: LED
- Druckersprachen: FP, DP, IPL, ZPL-II, XML, PDF
- Optional: RFID, Cutter, Dispenser

am besten geeignet für

Bauform Drucker  
Druckauflösung  
Funkschnittstelle  
RFID-Geräte  
Schnittstellen

[Produktlink](#)

Gesundheitswesen, Handel, Transport  
& Logistik  
Tischdrucker  
203dpi, 300dpi  
Bluetooth, Wireless Lan  
Drucker  
USB





# INDEX

## D

- Datalogic CODiScan flexible Wearable-Scanner 24
- Datalogic DSM04XX kompaktes Scanmodul 9
- Datalogic Gryphon 4200-Serie leistungsstarker Handscanner 12
- Datalogic Gryphon 4500 2D-Barcodescanner 7
- Datalogic Gryphon 4600-Serie Handheld-Scanner 1
- Datalogic Memor 11 handheld Scanterminal 14
- Datalogic Memor 12 / 17 Industrie-PDA 25
- Datalogic Memor 30 / 35 leistungsstarkes Scanphone 22
- Datalogic Powerscan 9600 RFID-Scanner 1
- Datalogic QuickScan 2500-Serie universaler Barcodescanner 12
- Datalogic RIDA DBT6400 4
- Deister UBT 3010 - Transponder zum einnähen 6
- Deister UPT 3010 - RFID für Textil 5

## G

- Godex DT4x / DT2x 4

## H

- Honeywell Dolphin CT30 XP praktischer Mobilcomputer 19
- Honeywell PC45 Serie flexible Desktopdrucker 27
- Honeywell PD43 / PD43C kompakte Barcodedrucker 15
- Honeywell PX45 / PX65 performante Industriedrucker 19
- Honeywell PX940-Serie leistungsstarke Industriedrucker 22
- Honeywell ScanPal EDA52 performantes Scanphone 18
- Honeywell ScanPal EDA56 mobiles Barcodeterminale 13
- Honeywell Voyager XP Curve 1400g Allround Scanner 2

## K

- Kathrein ARU 8500 UHF Rain RFID-Gatereader 24

## L

- LinTRAK UHF RFID Textil-Tags 18

## M

- Magellan 900i kompakter POS Scanner 21

## N

- neuer Artikel 7
- Newland WD1 unternehmenstaugliche Smartwatch 20
- Newland WD5 Industrie-Smartwatch 27

## O

- Omni-ID Exo 400 - hitzebeständiger Tag 6
- Omni-ID Prox 450 - on-Metal Transponder 5

## S

- SATO PW2NX mobiler Thermodirektdrucker 8
- Sato WS212 Healthcare-Drucker 20

## Z

- Zebra CS60-Serie kompakter Barcodescanner 10
- Zebra DS8100-Serie leistungsstarke Imager 2

|  |    |
|--|----|
| Zebra ET40 / ET45 robustes Tablet                  | 16 |
| Zebra ET60 / ET65 rugged Tabletcomputer            | 23 |
| Zebra ET80 / ET85 industrietauglicher Tablet-PC    | 10 |
| Zebra FR55 robuster Einsatzcomputer                | 3  |
| Zebra HC2X / HC5X Healthcare Handhelds             | 26 |
| Zebra LS1203 / LS1203-HD handlicher 1D-Scanner     | 3  |
| Zebra MC3300xR robuster UHF RFID Mobilcomputer     | 11 |
| Zebra RFD40 leistungsfähige UHF RFID-Halterung     | 8  |
| Zebra TC53 / TC58 performante Mobilscanner         | 17 |
| Zebra WS50 tragbarer Mobilcomputer                 | 17 |
| Zebra ZD411 / ZD611 Barcodedrucker                 | 21 |
| Zebra ZD421 / ZD621 leistungsstarke Desktopdrucker | 13 |
| Zebra ZQ600-Plus Serie mobile Allrounddrucker      | 25 |
| Zebra ZT111 nachhaltiger Barcodedrucker            | 16 |
| Zebra ZT231 smarter Industriedrucker               | 15 |